

**Relatório Semestral de Monitoramento da água produzida Descartada em Plataformas.**  
 Em atendimento ao art. 12 da Resolução CONAMA 393, de 08 de agosto de 2007,  
 e se refere à Plataforma PPG-1.

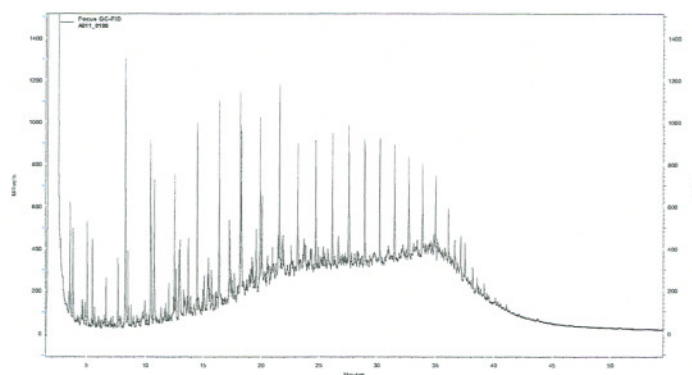
**1. CARACTERIZAÇÃO QUALITATIVA DA ÁGUA PRODUZIDA DESCARTADA EM PLATAFORMA MARÍTIMA DE PETRÓLEO E GÁS NATURAL**

ANO 2007		
PARÂMETROS DE MONITORAMENTO - Art. 10 Res. CONAMA 393		
COMPOSTOS	Semestre 1	Semestre 2
<b>INORGÂNICOS</b>		
Arsênio	mg/L	<0,0002 mg/L
Bário	mg/L	19,13 mg/L
Cádmio	mg/L	<0,02 mg/L
Cromo	mg/L	<0,01 mg/L
Cobre	mg/L	<0,04 mg/L
Ferro	mg/L	4,72 mg/L
Manganês	mg/L	2,72 mg/L
Níquel	mg/L	<0,03 mg/L
Chumbo	mg/L	<0,09 mg/L
Vanádio	mg/L	<0,07 mg/L
Zinco	mg/L	<0,03 mg/L
Mercúrio	mg/L	<0,002 mg/L
<b>RADIOISÓTOPOS</b>	<b>Semestre 1</b>	<b>Semestre 2</b>
Rádio - 226	Bq/L	10,9291 Bq/L
Rádio - 228	Bq/L	4,2931 Bq/L
<b>COMPOSTOS ORGÂNICOS</b>	<b>Semestre 1</b>	<b>Semestre 2</b>
Hidrocarbonetos policíclicos aromáticos - HPA	mg/L	0,268 mg/L
Benzeno	mg/L	1,771 mg/L
Tolueno	mg/L	0,942 mg/L
Étilbenzeno	mg/L	0,059 mg/L
Xilenos	mg/L	0,436 mg/L
BTEX	mg/L	3,208 mg/L
Fenóis	mg/L	1,391 mg/L
Óleos e Graxas - Art. 10, Parágrafo Único	mg/L	9,5 mg/L
<b>PARÂMETROS COMPLEMENTARES</b>	<b>Semestre 1</b>	<b>Semestre 2</b>
Carbono Orgânico Total - COT	mg/L	5356 mg/L
pH		6,54
Salinidade	‰	>100 ‰
Temperatura	° C	72 ° C
Nitrogênio Amoniacal Total	mg/L	1,41 mg/L
<b>ENSAIOS DE TOXICIDADE CRÔNICA</b>	<b>Semestre 1</b>	<b>Semestre 2</b>
Organismo		<i>Lytechinus variegatus</i>
CENO	%	0,780 %
CEO	%	1,560 %





2. PERFIL CROMATOGRÁFICO  
(Hidrocarbonetos Totais de Petróleo - HTP)



Cromatograma da análise de TPH da amostra de água produzida - Plataforma PPG-1



3. METODOLOGIAS EMPREGADAS PARA ATENDIMENTO AOS ARTIGOS 5º E 10º

PARAMETRO	METODOLOGIA
Óleos e Graxas	Standard Methods 5520F
Arsênio	Absorção Atômica com atomização eletrotérmica
Bário	Absorção Atômica com chama
Cádmio	Absorção Atômica com chama
Cromo	Absorção Atômica com chama
Cobre	Absorção Atômica com chama
Ferro	Absorção Atômica com chama
Manganês	Absorção Atômica com chama
Níquel	Absorção Atômica com chama
Chumbo	Absorção Atômica com chama
Vanádio	Absorção Atômica com chama
Zinco	Absorção Atômica com chama
Mercúrio	Absorção Atômica com vapor frio
Rádio - 226	Gravimetria e contagem Beta
Rádio - 228	Gravimetria e contagem Beta
HPA	USEPA 8270D
BTEX	USEPA 5021 / USEPA 8021B
Fenóis	USEPA 8270D
HTP	USEPA 8015C
Carbono Orgânico Total - COT	Espectrofotometria derivativa (absorbância 254 nm)
pH	Potenciometria
Salinidade	Refratometria
Temperatura	Termometria
Nitrogênio Amoniacal Total	Espectrofotometria de absorção molecular (reagente de Nessler)
Toxicidade crônica	NBR 15350

**Antônio F. Cabral Tavares**  
Mat.:131534-5  
Gerente E&P-SERV/US-AP/LF  
CRQ:08300015