

## Dados da Amostra

SOT: **0001479315** Certificado Amostra: **6131837**

Amostra: **16029666** Data da Amostragem: **26/08/2019 06:00:00**

Amostrador: **CLAUDIA DOS SANTOS POLICARPO** Data da Emissão: **14/11/2019 11:46:21**

Autorizador: **ERIKA OLIVEIRA DA SILVA** CRQ: **03423029 - 3ª Região**

Recebimento no LF: **27/08/2019 11:14:56** Gerência Solicitante: **UO-ES/ATP-RO/OP-P62/GEPLAT**

Origem da Amostra: **P-62** Topo: **-** Base: **-**

Ponto de Amostragem: **Saída do Overboard de Produção** BSW(%v/v): **-**

Natureza: **Água Produzida** Origem da Sot: **P-62**

Objetivo: **Monitorar água produzida descartada em atendimento a resolução CONAMA 393/07 Art10 em Laboratório Externo**

Comentário da Amostra: **-**

## Resultados

Componente	Procedimento	Método	Resultado	Unidade	LD	LQ	U	TE <sub>x</sub>
ARSÊNIO	-	EPA 6020 B / 200.8	<0,0001	mg/l	-	0,0001	-	1
BÁRIO	-	EPA 6020 B / 200.8	164,4872	mg/l	-	0,0005	-	1
CÁDMIO	-	EPA 6020 B / 200.8	<0,0005	mg/l	-	0,0005	-	1
CHUMBO	-	EPA 6020 B / 200.8	<0,0005	mg/l	-	0,0005	-	1
COBRE	-	EPA 6020 B / 200.8	0,007	mg/l	-	0,005	-	1
CROMO	-	EPA 6020 B / 200.8	0,0042	mg/l	-	0,0005	-	1
FERRO	-	EPA 6020 B / 200.8	5,368	mg/l	-	0,005	-	1
MANGANÊS	-	EPA 6020 B / 200.8	0,311	mg/l	-	0,001	-	1
NÍQUEL	-	EPA 6020 B / 200.8	<0,001	mg/l	-	0,001	-	1
VANÁDIO	-	EPA 6020 B / 200.8	<0,0005	mg/l	-	0,0005	-	1
ZINCO	-	EPA 6020 B / 200.8	0,070	mg/l	-	0,05	-	1
MERCÚRIO	-	EPA 6020 B / 200.8	<0,00009	mg/l	-	9E-05	-	1
CARBONO ORGÂNICO TOTAL	-	SMEWW 5310 B	395,8	mg/l	-	0,5	-	1
ACENAFTILENO	-	EPA 8270 E / 3510 C	<0,005	ug/l	-	0,005	-	1
ACENAFTENO	-	EPA 8270 E / 3510 C	0,139	ug/l	-	0,005	-	1
ANTRACENO	-	EPA 8270 E / 3510 C	0,007	ug/l	-	0,005	-	1

**LABORATÓRIO CENTRAL**

BENZO(A) ANTRACENO	-	EPA 8270 E / 3510 C	0,045	ug/l	-	0,005	-	1
BENZO(B) FLUORANTENO	-	EPA 8270 E / 3510 C	<0,005	ug/l	-	0,005	-	1
BENZO(GHI) PERILENO	-	EPA 8270 E / 3510 C	<0,005	ug/l	-	0,005	-	1
BENZO(K) FLUORANTENO	-	EPA 8270 E / 3510 C	<0,005	ug/l	-	0,005	-	1
BENZO(A) PIRENO	-	EPA 8270 E / 3510 C	<0,005	ug/l	-	0,005	-	1
CRISENO	-	EPA 8270 E / 3510 C	0,064	ug/l	-	0,005	-	1
DIBENZO(A,H) ANTRACENO	-	EPA 8270 E / 3510 C	<0,005	ug/l	-	0,005	-	1
FENANTRENO	-	EPA 8270 E / 3510 C	0,803	ug/l	-	0,005	-	1
FLUORANTENO	-	EPA 8270 E / 3510 C	<0,005	ug/l	-	0,005	-	1
FLUORENO	-	EPA 8270 E / 3510 C	0,257	ug/l	-	0,005	-	1
INDENO(1,2,3- CD)PIRENO	-	EPA 8270 E / 3510 C	<0,005	ug/l	-	0,005	-	1
NAFTALENO	-	EPA 8270 E / 3510 C	6,584	ug/l	-	0,005	-	1
PIRENO	-	EPA 8270 E / 3510 C	0,052	ug/l	-	0,005	-	1
HPA'S	-	EPA 8270 E / 3510 C	7,951	ug/l	-	0,08	-	1
BENZENO	-	EPA 8260 D / 5021 A	117,520	ug/l	-	0,028	-	1
TOLUENO	-	EPA 8260 D / 5021 A	207,270	ug/l	-	0,028	-	1
ETILBENZENO	-	EPA 8260 D / 5021 A	56,950	ug/l	-	0,028	-	1
m,p-XILENO	-	EPA 8260 D / 5021 A	81,100	ug/l	-	0,056	-	1
o-XILENO	-	EPA 8260 D / 5021 A	49,650	ug/l	-	0,028	-	1
XILENO TOTAL (o,m,p)	-	EPA 8260 D / 5021 A	130,750	ug/l	-	0,056	-	1
BTEX	-	EPA 8260 D / 5021 A	512,490	ug/l	-	0,14	-	1
FENÓIS	-	EPA 8270 E / 3510 C	48,34	ug/l	-	0,08	-	1
TPH TOTAL	-	SMEWW 846 - 8015	Ver imagem em anexo	-	-	-	-	1
SALINIDADE	-	SMEWW 4500- CI B	83.948,00	mg/L	-	1	-	1
CLORETO	-	SMEWW 4500- CI B	50.877,84	mg/L	-	1	-	1
TEOR DE ÓLEO E GRAXA	-	SMEWW 5520 B	245	mg/l	-	4	-	2
RÁDIO - 226	-	ISO 10703	2,07	Bq/l	-	-	-	3
NITROGÊNIO AMONÍACAL	-	SMEWW 4500- NH <sup>3</sup> A/F	41,75	mg/l	-	0,01	-	1
RÁDIO - 228	-	ISO 10703	0,41	Bq/l	-	-	-	3
TOXICIDADE CRÔNICA - CENO	-	ABNT NBR 15350/15469	0,00038	%	-	-	-	1
TOXICIDADE CRÔNICA - CEO	-	ABNT NBR 15350/15469	0,00076	%	-	-	-	1

## LABORATÓRIO CENTRAL

pH	-	ASTM D-1293	6,28	-	-	-	-	4
TEMPERATURA	-	SMEWW 2550B	39,5	oC	-	-	-	4

LD: Limite de Detecção | LQ: Limite de Quantificação | U: Incerteza Expandida

## Técnico(s) Executante(s)

Tex	Nome	Empresa	CRQ
1	Oceanus - Centro de Biologia Experimental Oceanus Ltda	-	03314742 - 3ª Região
2	L.A. Falcão Bauer - Serviços Laboratoriais Contratados	-	PJ-06711 - 3ª Região
3	GLP Laboratórios	-	CRL 1266
4	CLAUDIA DOS SANTOS POLICARPO	FALCAO BAUER	03429365 - 3ª Região

Os resultados reportados neste documento referem-se às amostras analisadas. Este BRA somente pode ser reproduzido na sua totalidade e com a aprovação por escrito do laboratório e do cliente.

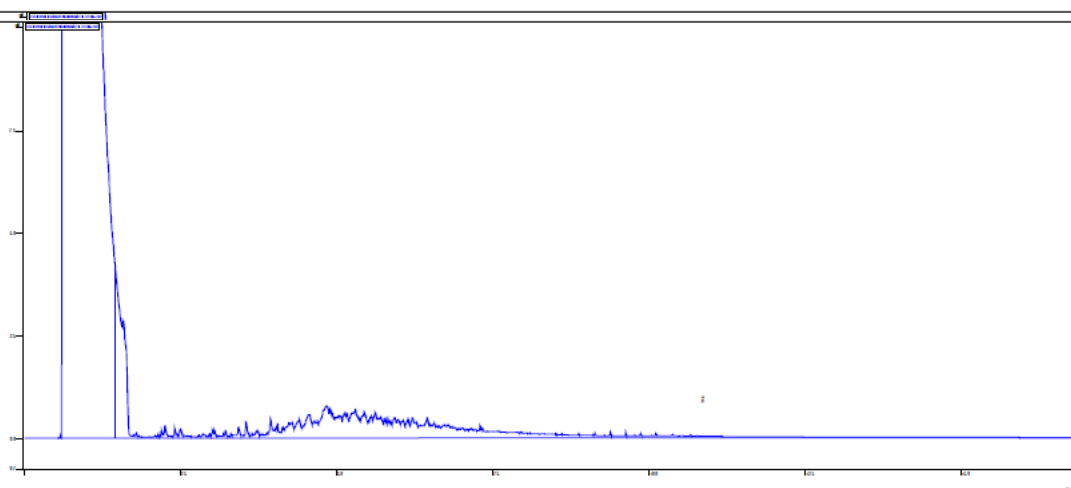
## Elaborador(es) do Boletim

Nome	Empresa
ERIKA OLIVEIRA DA SILVA	FALCAO BAUER
CLAUDIA DOS SANTOS POLICARPO	FALCAO BAUER

## Responsável(eis) Técnico(s)

Nome	Empresa	CRQ
ARIANE DE JESUS SOUZA	FALCAO BAUER	032053612 - 3ª Região

Gráficos/Figuras relacionados à amostra 16029666 (\*)



FINAL DE BOLETIM