

## Dados da Amostra

SOT: **0001479310** Certificado Amostra: **6151268**

Amostra: **16029654** Data da Amostragem: **28/08/2019 07:00:00**

Amostrador: **FABIO DE SOUZA BARBOSA** Data da Emissão: **21/11/2019 16:23:18**

Autorizador: **ERIKA OLIVEIRA DA SILVA** CRQ: **03423029 - 3ª Região**

Recebimento no LF: **29/08/2019 14:52:23** Gerência Solicitante: **UO-ES/ATP-RO/OP-P54/GEPLAT**

Origem da Amostra: **P-54** Topo: **-** Base: **-**

Ponto de Amostragem: **Saída do Flotador B** BSW(%v/v): **-**

Natureza: **Água Produzida** Origem da Sot: **P-54**

Objetivo: **Monitorar água produzida descartada em atendimento a resolução CONAMA 393/07 Art10 em Laboratório Externo**

Comentário da Amostra: **-**

## Resultados

Componente	Procedimento	Método	Resultado	Unidade	LD	LQ	U	TE <sub>x</sub>
ARSÊNIO	-	EPA 6020 B / 200.8	<0,0001	mg/l	-	0,0001	-	1
BÁRIO	-	EPA 6020 B / 200.8	135,6156	mg/l	-	0,0005	-	1
CÁDMIO	-	EPA 6020 B / 200.8	<0,0005	mg/l	-	0,0005	-	1
CHUMBO	-	EPA 6020 B / 200.8	<0,0005	mg/l	-	0,0005	-	1
COBRE	-	EPA 6020 B / 200.8	<0,005	mg/l	-	0,005	-	1
CROMO	-	EPA 6020 B / 200.8	0,0061	mg/l	-	0,0005	-	1
FERRO	-	EPA 6020 B / 200.8	1,865	mg/l	-	0,005	-	1
MANGANÊS	-	EPA 6020 B / 200.8	0,646	mg/l	-	0,001	-	1
NÍQUEL	-	EPA 6020 B / 200.8	<0,001	mg/l	-	0,001	-	1
VANÁDIO	-	EPA 6020 B / 200.8	<0,0005	mg/l	-	0,0005	-	1
ZINCO	-	EPA 6020 B / 200.8	0,070	mg/l	-	0,05	-	1
MERCÚRIO	-	EPA 6020 B / 200.8	<0,00009	mg/l	-	9E-05	-	1
CARBONO ORGÂNICO TOTAL	-	SMEWW 5310 B	615,8	mg/l	-	0,5	-	1
ACENAFTILENO	-	EPA 8270 E / 3510 C	<0,005	ug/l	-	0,005	-	1
ACENAFTENO	-	EPA 8270 E / 3510 C	0,440	ug/l	-	0,005	-	1
ANTRACENO	-	EPA 8270 E / 3510 C	0,088	ug/l	-	0,005	-	1

**LABORATÓRIO CENTRAL**

BENZO(A) ANTRACENO	-	EPA 8270 E / 3510 C	0,041	ug/l	-	0,005	-	1
BENZO(B) FLUORANTENO	-	EPA 8270 E / 3510 C	<0,005	ug/l	-	0,005	-	1
BENZO(GHI) PERILENO	-	EPA 8270 E / 3510 C	<0,005	ug/l	-	0,005	-	1
BENZO(K) FLUORANTENO	-	EPA 8270 E / 3510 C	<0,005	ug/l	-	0,005	-	1
BENZO(A) PIRENO	-	EPA 8270 E / 3510 C	<0,005	ug/l	-	0,005	-	1
CRISENO	-	EPA 8270 E / 3510 C	0,180	ug/l	-	0,005	-	1
DIBENZO(A,H) ANTRACENO	-	EPA 8270 E / 3510 C	<0,005	ug/l	-	0,005	-	1
FENANTRENO	-	EPA 8270 E / 3510 C	1,461	ug/l	-	0,005	-	1
FLUORANTENO	-	EPA 8270 E / 3510 C	<0,005	ug/l	-	0,005	-	1
FLUORENO	-	EPA 8270 E / 3510 C	0,564	ug/l	-	0,005	-	1
INDENO(1,2,3- CD)PIRENO	-	EPA 8270 E / 3510 C	<0,005	ug/l	-	0,005	-	1
NAFTALENO	-	EPA 8270 E / 3510 C	8,279	ug/l	-	0,005	-	1
PIRENO	-	EPA 8270 E / 3510 C	0,090	ug/l	-	0,005	-	1
HPA'S	-	EPA 8270 E / 3510 C	11,143	ug/l	-	0,08	-	1
BENZENO	-	EPA 8260 D / 5021 A	155,950	ug/l	-	0,028	-	1
TOLUENO	-	EPA 8260 D / 5021 A	188,850	ug/l	-	0,028	-	1
ETILBENZENO	-	EPA 8260 D / 5021 A	84,550	ug/l	-	0,028	-	1
m,p-XILENO	-	EPA 8260 D / 5021 A	59,750	ug/l	-	0,056	-	1
o-XILENO	-	EPA 8260 D / 5021 A	53,800	ug/l	-	0,028	-	1
XILENO TOTAL (o,m,p)	-	EPA 8260 D / 5021 A	113,550	ug/l	-	0,056	-	1
BTEX	-	EPA 8260 D / 5021 A	542,900	ug/l	-	0,14	-	1
FENÓIS	-	EPA 8270 E / 3510 C	42,73	ug/l	-	0,08	-	1
TOXICIDADE CRÔNICA - CENO	-	ABNT NBR 15350/15469	0,0015	%	-	-	-	1
TOXICIDADE CRÔNICA - CEO	-	ABNT NBR 15350/15469	0,003	%	-	-	-	1
TPH TOTAL	-	SMEWW 846 - 8015	Ver imagem em anexo	-	-	-	-	1
SALINIDADE	-	SMEWW 4500- CI B	66.190,00	mg/L	-	1	-	1
CLORETO	-	SMEWW 4500- CI B	40.115,22	mg/L	-	1	-	1
TEOR DE ÓLEO E GRAXA	-	SMEWW 5520 B	126,0	mg/l	-	4	-	2
RÁDIO - 226	-	EPA 903.0	<0,75	Bq/l	-	-	-	3
NITROGÊNIO AMONÍACAL	-	SMEWW 4500- NH <sup>3</sup> A/F	33,95	mg/l	-	0,01	-	1
RÁDIO - 228	-	EPA 904.0	0,91	Bq/l	-	-	-	3

## LABORATÓRIO CENTRAL

pH	-	ASTM D-1293	7,68	-	-	-	-	4
TEMPERATURA	-	SMEWW 2550B	30,1	oC	-	-	-	4

LD: Limite de Detecção | LQ: Limite de Quantificação | U: Incerteza Expandida

## Técnico(s) Executante(s)

Tex	Nome	Empresa	CRQ
1	Oceanus - Centro de Biologia Experimental Oceanus Ltda	-	03314742 - 3ª Região
2	L.A. Falcão Bauer - Serviços Laboratoriais Contratados	-	PJ-06711 - 3ª Região
3	GLP Laboratórios	-	CRL 1266
4	FABIO DE SOUZA BARBOSA	FALCAO BAUER	03430424

Os resultados reportados neste documento referem-se às amostras analisadas. Este BRA somente pode ser reproduzido na sua totalidade e com a aprovação por escrito do laboratório e do cliente.

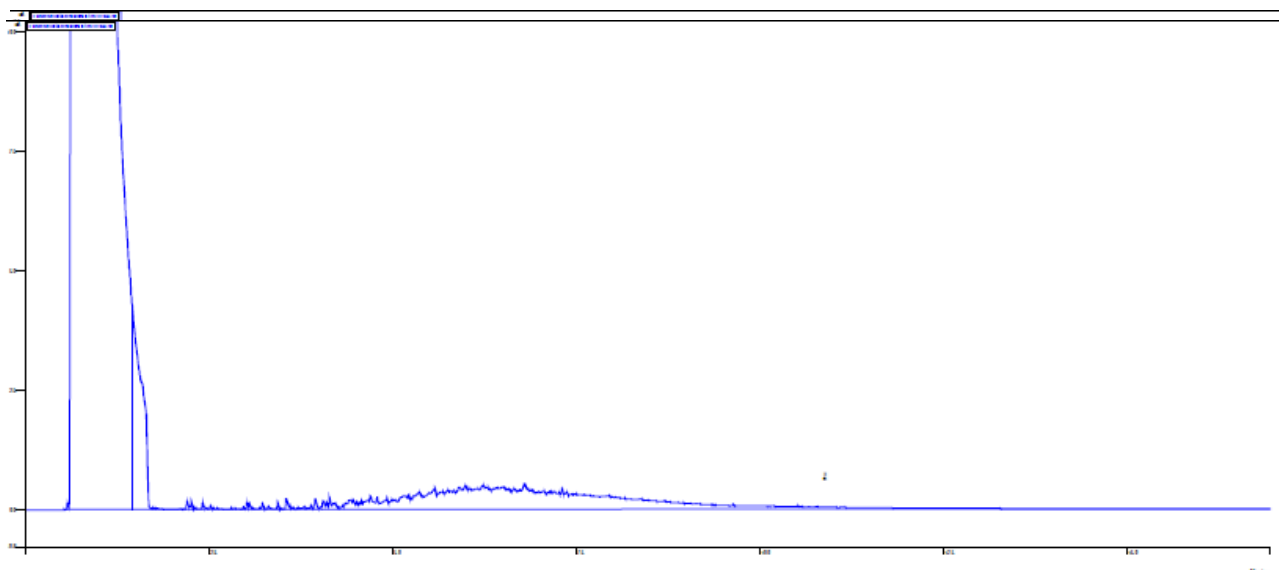
## Elaborador(es) do Boletim

Nome	Empresa
ERIKA OLIVEIRA DA SILVA	FALCAO BAUER
FABIO DE SOUZA BARBOSA	FALCAO BAUER

## Responsável(eis) Técnico(s)

Nome	Empresa	CRQ
ARIANE DE JESUS SOUZA	FALCAO BAUER	032053612 - 3ª Região

Gráficos/Figuras relacionados à amostra 16029654 (\*)



FINAL DE BOLETIM