

Dados da Amostra

SOT: **0001479312** Certificado Amostra: **6131830**

Amostra: **16029659** Data da Amostragem: **27/08/2019 06:00:00**

Amostrador: **JOVIANO DIAS BARRETO JUNIOR** Data da Emissão: **14/11/2019 11:44:34**

Autorizador: **ERIKA OLIVEIRA DA SILVA** CRQ: **03423029 - 3ª Região**

Recebimento no LF: **28/08/2019 10:34:45** Gerência Solicitante: **UO-ES/ATP-RO/OP-P52/GEPLAT**

Origem da Amostra: **P-52** Topo: **-** Base: **-**

Ponto de Amostragem: **Saída do Overboard de Produção** BSW(%v/v): **-**

Natureza: **Água Produzida** Origem da Sot: **P-52**

Objetivo: **Monitorar água produzida descartada em atendimento a resolução CONAMA 393/07 Art10 em Laboratório Externo**

Comentário da Amostra: **-**

Resultados

Componente	Procedimento	Método	Resultado	Unidade	LD	LQ	U	TE _x
ARSÊNIO	-	EPA 6020 B / 200.8	0,0032	mg/l	-	0,0001	-	1
BÁRIO	-	EPA 6020 B / 200.8	52,9310	mg/l	-	0,0005	-	1
CÁDMIO	-	EPA 6020 B / 200.8	<0,0005	mg/l	-	0,0005	-	1
CHUMBO	-	EPA 6020 B / 200.8	<0,0005	mg/l	-	0,0005	-	1
COBRE	-	EPA 6020 B / 200.8	0,014	mg/l	-	0,005	-	1
CROMO	-	EPA 6020 B / 200.8	0,0047	mg/l	-	0,0005	-	1
FERRO	-	EPA 6020 B / 200.8	19,541	mg/l	-	0,005	-	1
MANGANÊS	-	EPA 6020 B / 200.8	4,385	mg/l	-	0,001	-	1
NÍQUEL	-	EPA 6020 B / 200.8	<0,001	mg/l	-	0,001	-	1
VANÁDIO	-	EPA 6020 B / 200.8	<0,0005	mg/l	-	0,0005	-	1
ZINCO	-	EPA 6020 B / 200.8	<0,050	mg/l	-	0,05	-	1
MERCÚRIO	-	EPA 6020 B / 200.8	<0,00009	mg/l	-	9E-05	-	1
CARBONO ORGÂNICO TOTAL	-	SMEWW 5310 B	160,4	mg/l	-	0,5	-	1
ACENAFTILENO	-	EPA 8270 E / 3510 C	<0,005	ug/l	-	0,005	-	1
ACENAFTENO	-	EPA 8270 E / 3510 C	0,080	ug/l	-	0,005	-	1
ANTRACENO	-	EPA 8270 E / 3510 C	<0,005	ug/l	-	0,005	-	1

LABORATÓRIO CENTRAL

BENZO(A) ANTRACENO	-	EPA 8270 E / 3510 C	0,056	ug/l	-	0,005	-	1
BENZO(B) FLUORANTENO	-	EPA 8270 E / 3510 C	<0,005	ug/l	-	0,005	-	1
BENZO(GHI) PERILENO	-	EPA 8270 E / 3510 C	<0,005	ug/l	-	0,005	-	1
BENZO(K) FLUORANTENO	-	EPA 8270 E / 3510 C	<0,005	ug/l	-	0,005	-	1
BENZO(A) PIRENO	-	EPA 8270 E / 3510 C	<0,005	ug/l	-	0,005	-	1
CRISENO	-	EPA 8270 E / 3510 C	0,045	ug/l	-	0,005	-	1
DIBENZO(A,H) ANTRACENO	-	EPA 8270 E / 3510 C	<0,005	ug/l	-	0,005	-	1
FENANTRENO	-	EPA 8270 E / 3510 C	0,832	ug/l	-	0,005	-	1
FLUORANTENO	-	EPA 8270 E / 3510 C	<0,005	ug/l	-	0,005	-	1
FLUORENO	-	EPA 8270 E / 3510 C	0,321	ug/l	-	0,005	-	1
INDENO(1,2,3- CD)PIRENO	-	EPA 8270 E / 3510 C	<0,005	ug/l	-	0,005	-	1
NAFTALENO	-	EPA 8270 E / 3510 C	11,012	ug/l	-	0,005	-	1
PIRENO	-	EPA 8270 E / 3510 C	0,036	ug/l	-	0,005	-	1
HPA'S	-	EPA 8270 E / 3510 C	12,382	ug/l	-	0,08	-	1
BENZENO	-	EPA 8260 D / 5021 A	2.165,000	ug/l	-	0,028	-	1
TOLUENO	-	EPA 8260 D / 5021 A	2.257,600	ug/l	-	0,028	-	1
ETILBENZENO	-	EPA 8260 D / 5021 A	387,250	ug/l	-	0,028	-	1
m,p-XILENO	-	EPA 8260 D / 5021 A	830,100	ug/l	-	0,056	-	1
o-XILENO	-	EPA 8260 D / 5021 A	468,550	ug/l	-	0,028	-	1
XILENO TOTAL (o,m,p)	-	EPA 8260 D / 5021 A	1.298,650	ug/l	-	0,056	-	1
BTEX	-	EPA 8260 D / 5021 A	6.108,500	ug/l	-	0,14	-	1
FENÓIS	-	EPA 8270 E / 3510 C	95,23	ug/l	-	0,08	-	1
TOXICIDADE CRÔNICA - CENO	-	ABNT NBR 15350/15469	0,0015	%	-	-	-	1
TOXICIDADE CRÔNICA - CEO	-	ABNT NBR 15350/15469	0,003	%	-	-	-	1
TPH TOTAL	-	SMEWW 846 - 8015	Ver imagem em anexo	-	-	-	-	1
SALINIDADE	-	SMEWW 4500- CI B	115.429,00	mg/L	-	1	-	1
CLORETO	-	SMEWW 4500- CI B	69.957,03	mg/L	-	1	-	1
TEOR DE ÓLEO E GRAXA	-	SMEWW 5520 B	17,1	mg/l	-	4	-	2
RÁDIO - 226	-	ISO 10703	1,08	Bq/l	-	-	-	3
NITROGÊNIO AMONÍACAL	-	SMEWW 4500- NH ³ A/F	56,97	mg/l	-	0,01	-	1
RÁDIO - 228	-	ISO 10703	5,62	Bq/l	-	-	-	3

LABORATÓRIO CENTRAL

pH	-	ASTM D-1293	6,89	-	-	-	-	4
TEMPERATURA	-	SMEWW 2550B	59,8	oC	-	-	-	4

LD: Limite de Detecção | LQ: Limite de Quantificação | U: Incerteza Expandida

Técnico(s) Executante(s)

Tex	Nome	Empresa	CRQ
1	Oceanus - Centro de Biologia Experimental Oceanus Ltda	-	03314742 - 3ª Região
2	L.A. Falcão Bauer - Serviços Laboratoriais Contratados	-	PJ-06711 - 3ª Região
3	GLP Laboratórios	-	CRL 1266
4	JOVIANO DIAS BARRETO JUNIOR	FALCAO BAUER	03427669- 3ª Região

Os resultados reportados neste documento referem-se às amostras analisadas. Este BRA somente pode ser reproduzido na sua totalidade e com a aprovação por escrito do laboratório e do cliente.

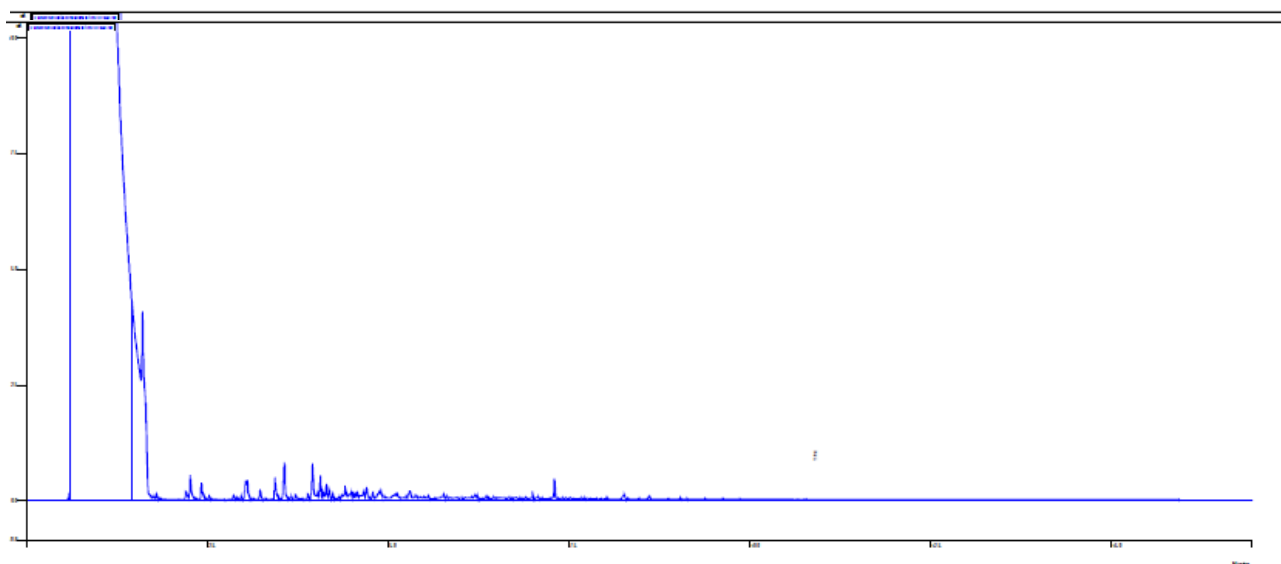
Elaborador(es) do Boletim

Nome	Empresa
ERIKA OLIVEIRA DA SILVA	FALCAO BAUER
JOVIANO DIAS BARRETO JUNIOR	FALCAO BAUER

Responsável(eis) Técnico(s)

Nome	Empresa	CRQ
ARIANE DE JESUS SOUZA	FALCAO BAUER	032053612 - 3ª Região

Gráficos/Figuras relacionados à amostra 16029659 (*)



FINAL DE BOLETIM