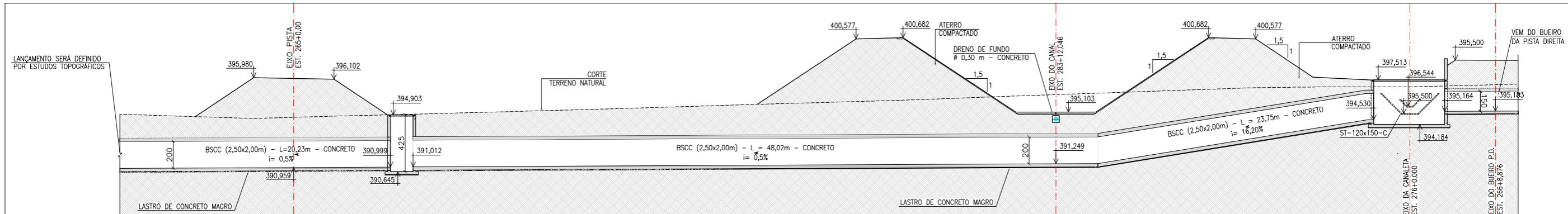
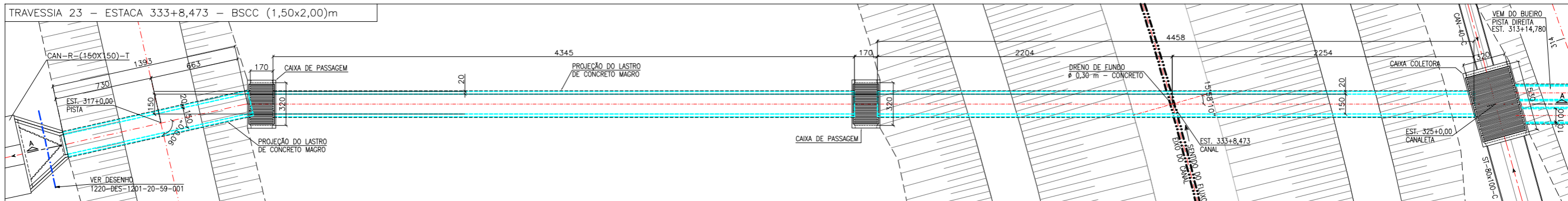


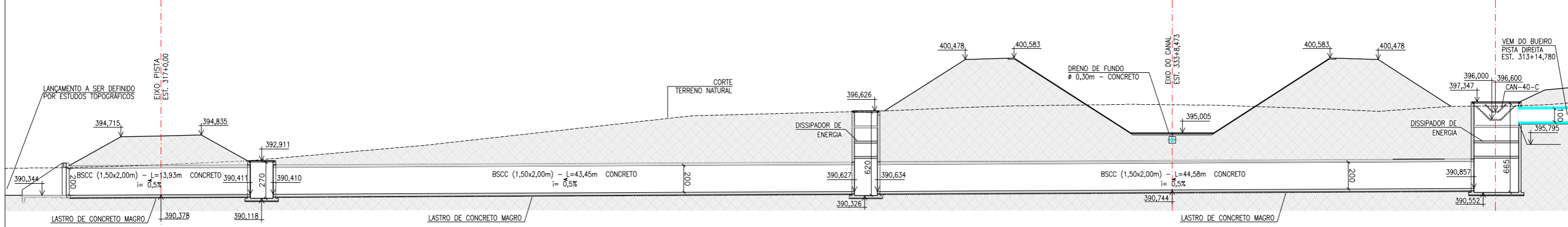
PLANTA
ESC.: 1:150



CORTE A-A
ESC.: 1:150



PLANTA
ESC.: 1:150



CORTE A-A
ESC.: 1:150

NOTA :
1 - A SUPERVISÃO DEVERÁ APROVAR OS LOCAIS DE LANÇAMENTO DOS EFLUENTES DOS BUEIROS NOS TALVEGUES NATURAIS A FIM DE EVITAR EROSÕES REGRESSIVAS.

2 - ESTE DESENHO ENGLABA A ANTIGA TRAVESSIA 22 (1220-DES-1729-20-48-022) QUE FOI ELIMINADA.

Nº	DESCRIÇÃO	TIPO EMISSÃO	DATA	RUBRICA
08	INCLUSÃO DO REVESTIMENTO DO CANAL	E	07/07/2010	
07	ACRESCIDA A NOTA 2	E	10/03/2010	
06	ALTERAÇÃO NA TRAVESSIA 23	E	08/03/2010	
05	INCLUSÃO DE FILTRO INVERTIDO	E	02/12/2009	
04	CLASSES DE TUBOS E CAIXAS COLETORAS	E	01/10/2009	
03	ADEQUAÇÃO DAS BOCAS DE BUEIROS E CAIXAS COLETORAS	E	20/08/2009	
02	REVISÃO DOS DRENOS DE FUNDO	E	15/04/2009	
01	INCLUSÃO DA ATA DE APROVAÇÃO	E	27/02/2009	
00	EMISSIONAL INICIAL	B	19/01/2009	

TIPO DE EMISSÃO	PROJETISTA	DESENHISTA	APROVAÇÃO - ME. ATA Nº	DATA
(A) PRELIMINAR		VANESSA SOARES	0373	02/03/09
(B) PARA APROVAÇÃO				
(C) PARA CONHECIMENTO				
(D) PARA COTAÇÃO				
(E) PARA CONSTRUÇÃO				
(F) CONFORME COMPRADO				
(G) CONFORME CONSTRUÍDO				
(H) CANCELADO				
(I) DE TRABALHO				

HIDROCONSULT
Consultoria, Estudos e Projetos S.A.

MWH BRASIL

consórcio LOGOS - CONCREMAT
Gerenciamento do Projeto de Integração do Rio São Francisco

PROJETO: *[assinatura]*
DESENHISTA: VANESSA SOARES
DATA: 19/01/2009
APROVAÇÃO - ME. ATA Nº: 0373
DATA: 02/03/09

CREA: 500177030 / 0601464709

MINISTÉRIO DA INTEGRAÇÃO NACIONAL
PROJETO DE INTEGRAÇÃO DO RIO SÃO FRANCISCO
COM BACIAS HIDROGRÁFICAS DO NORDESTE SETENTRIONAL

PROJETO EXECUTIVO - EIXO NORTE - LOTE 'B'
SEGMENTO DE CANAL ENTRE RESERV. DO BOI / AQUEDUTO DO BOI
SISTEMA DE DRENAGEM - DETALHES DAS OBRAS DE TRAVESSIA
SEÇÕES DAS TRAVESSIAS 21 E 23

FOLHA
01/01

Nº DES CLIENTE: 1220-DES-1729-20-48-021
REV. R08
ESCALA INDIC.