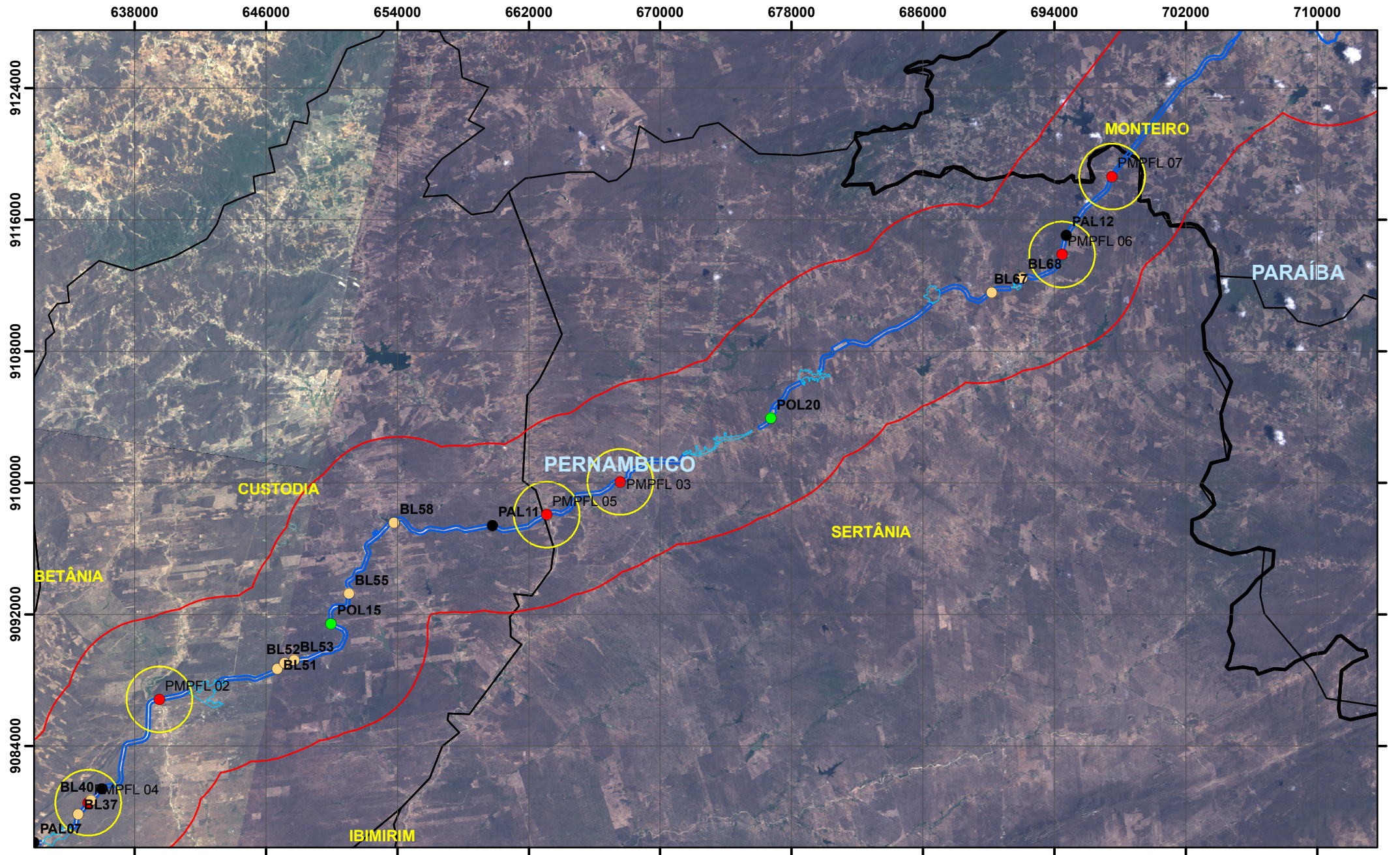


**LEGENDA**

<span style="color: green;">●</span> Pontes	<span style="color: red;">●</span> Ponto de monitoramento de passagem de fauna	<span style="border: 1px solid lightblue; display: inline-block; width: 15px; height: 10px;"></span> Reservatórios
<span style="color: black;">●</span> Passarelas	<span style="color: blue;">—</span> Eixo	<span style="border: 2px solid black; display: inline-block; width: 15px; height: 10px;"></span> Limite político administrativo
<span style="color: orange;">●</span> Bueiros/Galerias	<span style="border: 2px solid red; display: inline-block; width: 15px; height: 10px;"></span> Área diretamente afetada (ADA)	<span style="border: 1px solid black; display: inline-block; width: 15px; height: 10px;"></span> Municípios

	UNIVERSIDADE FEDERAL DO VALE DO SÃO FRANCISCO CENTRO DE CONSERVAÇÃO E MANEJO DE FAUNA		
<b>PROJETO DE INTEGRAÇÃO DO RIO SÃO FRANCISCO COM BACIAS HIDROGRÁFICAS DO NORDESTE SETENTRIONAL ESTRUTURA ARTIFICIAL PARA PASSAGEM DE FAUNA EIXO LESTE - 1/2</b>			
DATA: 30/09/2011	ESCALA: 1: 300.000	ELABORADO POR LUIRICK BARBOSA	ORIENTAÇÃO DE LUIZ CÉZAR



0 1.700 3.400 6.800 10.200 Metros

**LEGENDA**

- Pontes
- Passarelas
- Bueiros/Galerias
- Ponto de monitoramento de passagem de fauna
- Eixo
- Área diretamente afetada (ADA)
- Reservatórios
- Limite político administrativo
- Municípios



UNIVERSIDADE FEDERAL DO VALE DO SÃO FRANCISCO  
CENTRO DE CONSERVAÇÃO E MANEJO DE FAUNA



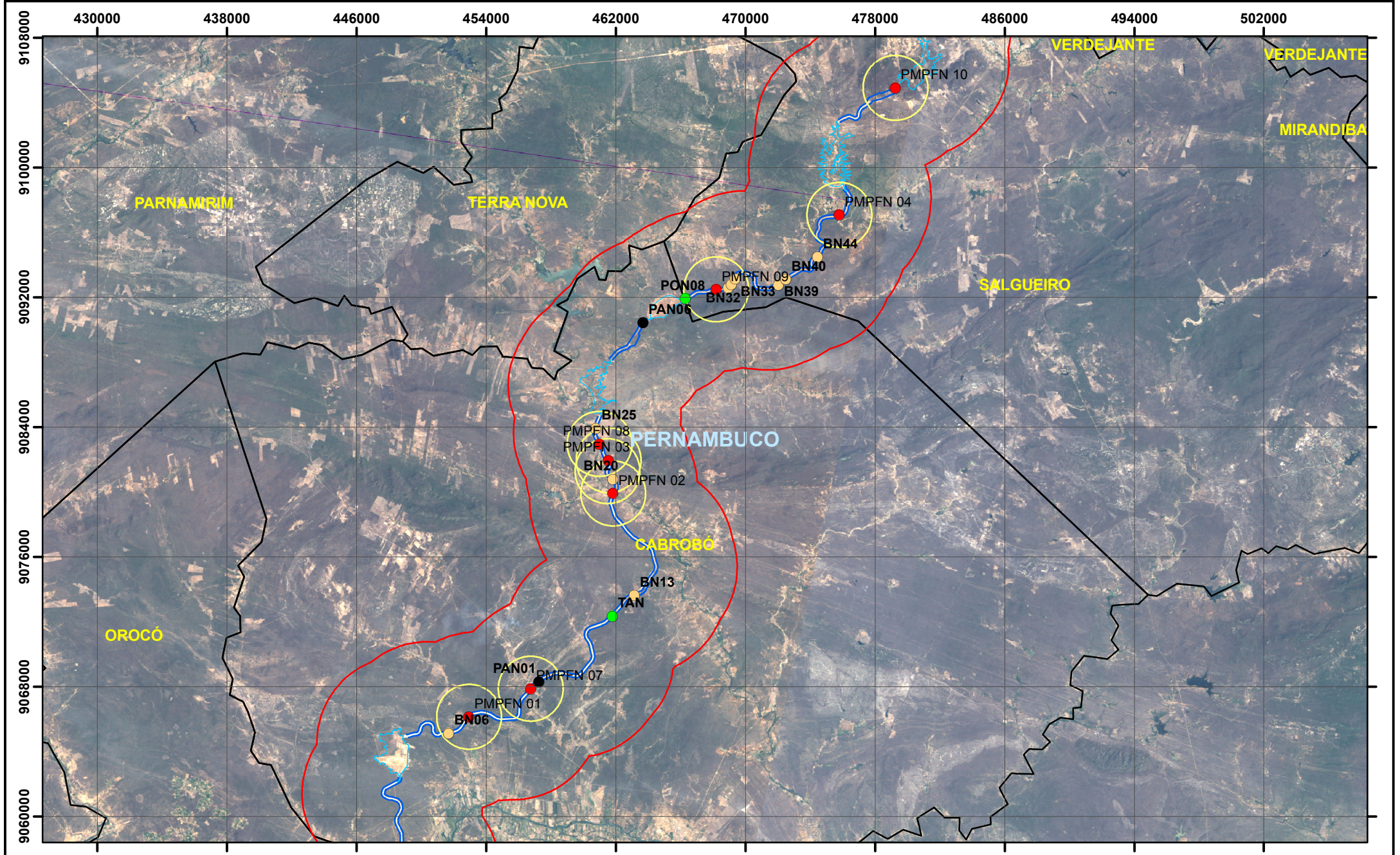
**PROJETO DE INTEGRAÇÃO DO RIO SÃO FRANCISCO  
COM BACIAS HIDROGRÁFICAS DO NORDESTE SETENTRIONAL  
ESTRUTURA ARTIFICIAL PARA PASSAGEM DE FAUNA EIXO LESTE - 2/2**

DATA: 30/09/2011

ESCALA: 1: 300.000

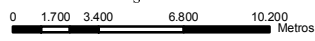
ELABORADO POR LUIRICK BARBOSA

ORIENTAÇÃO DE LUIZ CÉZAR

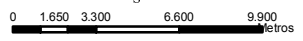
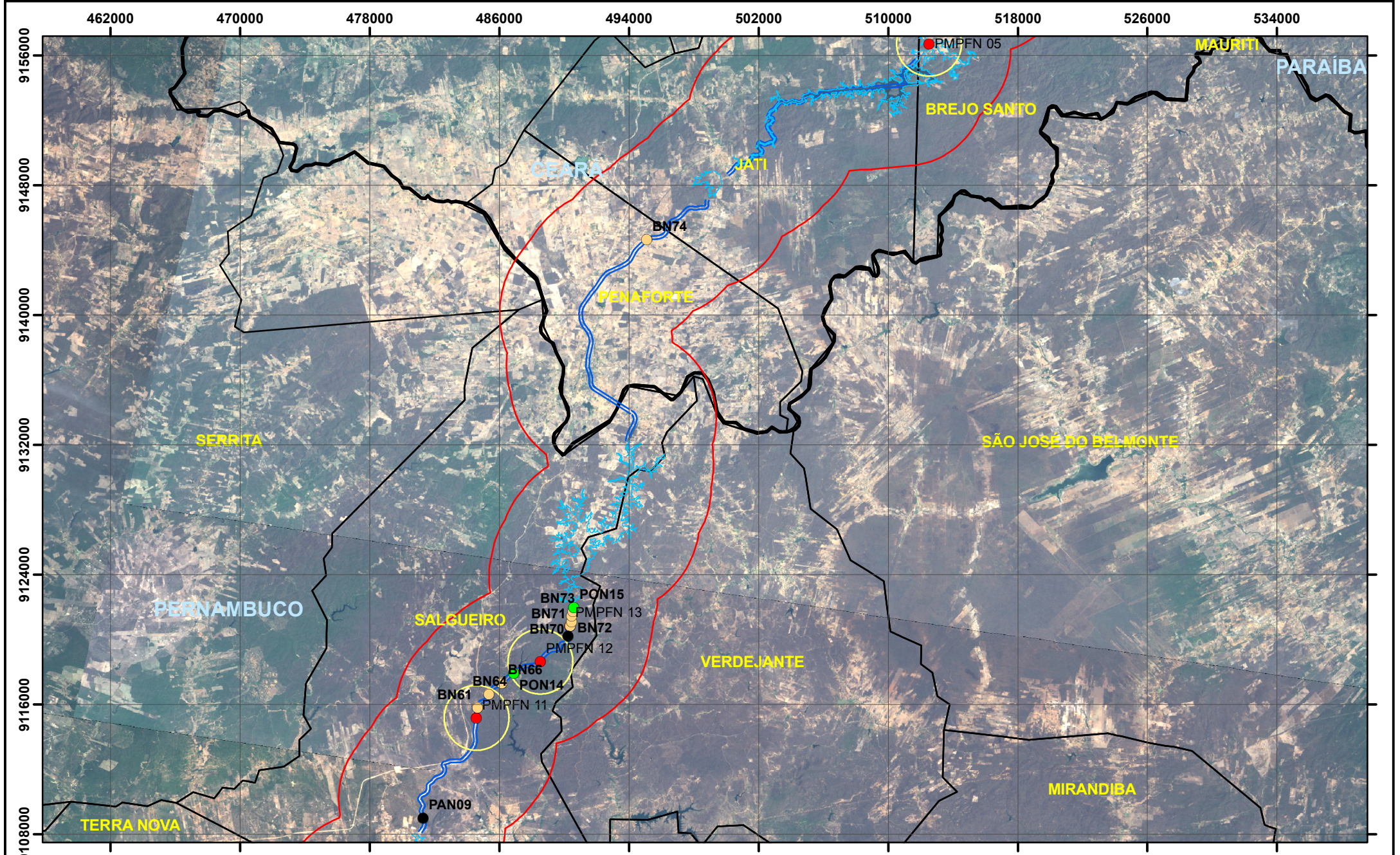


**LEGENDA**

<span style="color: green;">●</span> Pontes	<span style="color: red;">●</span> Ponto de monitoramento de passagem de fauna	<span style="border: 1px solid lightblue; display: inline-block; width: 15px; height: 10px;"></span> Reservatórios
<span style="color: black;">●</span> Passarelas	<span style="color: blue;">—</span> Eixo	<span style="border: 2px solid black; display: inline-block; width: 15px; height: 10px;"></span> Limite político administrativo
<span style="color: orange;">●</span> Bueiros/Galerias	<span style="border: 2px solid red; display: inline-block; width: 15px; height: 10px;"></span> Área diretamente afetada (ADA)	<span style="border: 1px solid gray; display: inline-block; width: 15px; height: 10px;"></span> Municípios



	UNIVERSIDADE FEDERAL DO VALE DO SÃO FRANCISCO CENTRO DE CONSERVAÇÃO E MANEJO DE FAUNA		
<b>PROJETO DE INTEGRAÇÃO DO RIO SÃO FRANCISCO COM BACIAS HIDROGRÁFICAS DO NORDESTE SETENTRIONAL ESTRUTURA ARTIFICIAL PARA PASSAGEM DE FAUNA EIXO NORTE - 1/4</b>			
DATA: 30/09/2011	ESCALA: 1: 300.000	ELABORADO POR LUIRICK BARBOSA	ORIENTAÇÃO DE LUIZ CÉZAR



**LEGENDA**

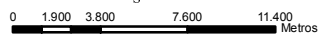
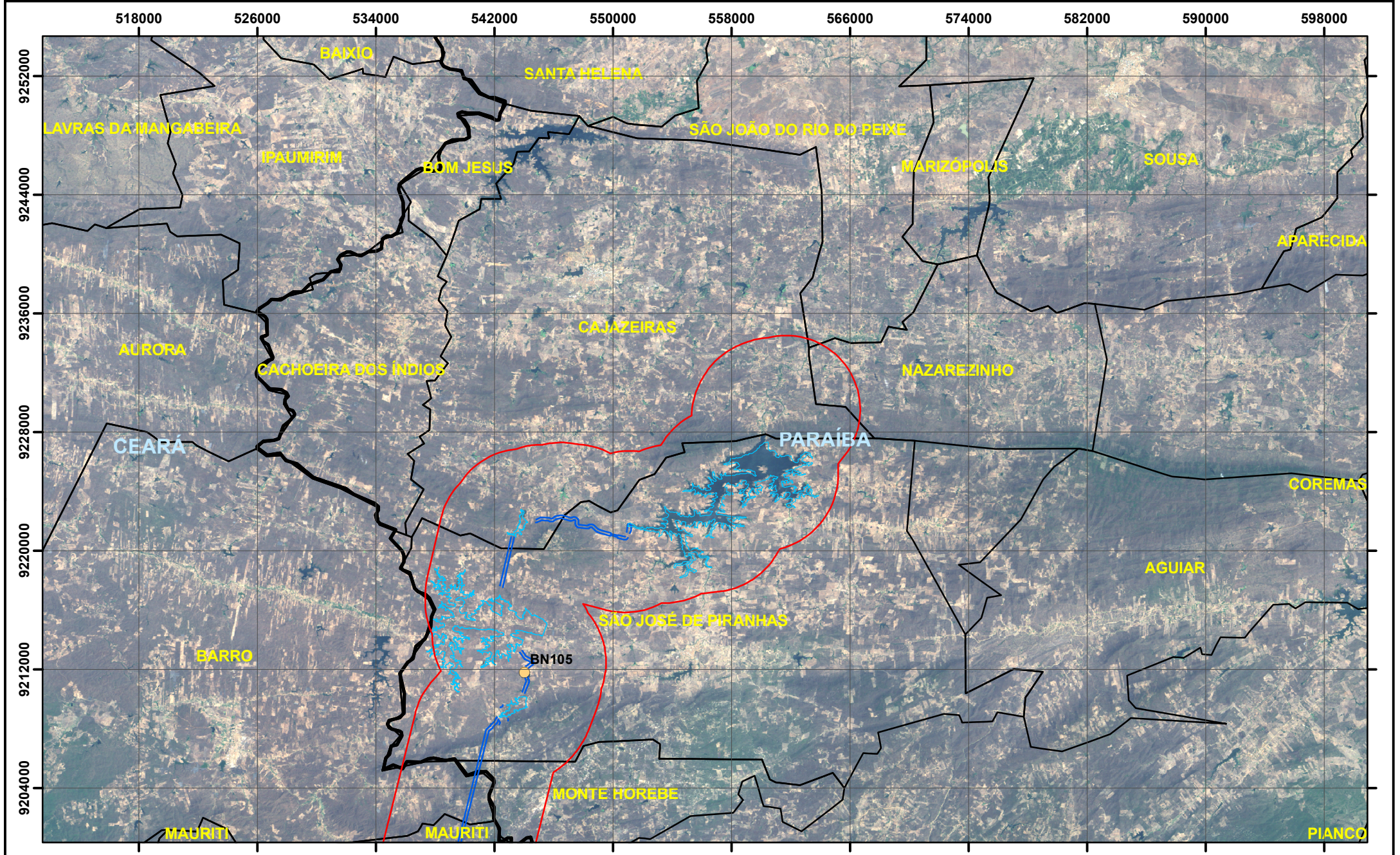
- Pontes
- Passarelas
- Bueiros/Galerias
- Ponto de monitoramento de passagem de fauna
- Eixo
- Área diretamente afetada (ADA)
- Reservatórios
- Limite político administrativo
- Municípios



UNIVERSIDADE FEDERAL DO VALE DO SÃO FRANCISCO  
CENTRO DE CONSERVAÇÃO E MANEJO DE FAUNA



**PROJETO DE INTEGRAÇÃO DO RIO SÃO FRANCISCO  
COM BACIAS HIDROGRÁFICAS DO NORDESTE SETENTRIONAL  
ESTRUTURA ARTIFICIAL PARA PASSAGEM DE FAUNA EIXO NORTE - 2/4**



**LEGENDA**

<span style="color: green;">●</span> Pontes	<span style="color: red;">●</span> Ponto de monitoramento de passagem de fauna	<span style="border: 1px solid lightblue; display: inline-block; width: 15px; height: 10px;"></span> Reservatórios
<span style="color: black;">●</span> Passarelas	<span style="color: blue;">—</span> Eixo	<span style="border: 1px solid black; display: inline-block; width: 15px; height: 10px;"></span> Limite político administrativo
<span style="color: orange;">●</span> Buieros/Galerias	<span style="border: 1px solid red; display: inline-block; width: 15px; height: 10px;"></span> Área diretamente afetada (ADA)	<span style="border: 1px solid gray; display: inline-block; width: 15px; height: 10px;"></span> Municípios

	UNIVERSIDADE FEDERAL DO VALE DO SÃO FRANCISCO CENTRO DE CONSERVAÇÃO E MANEJO DE FAUNA		
<b>PROJETO DE INTEGRAÇÃO DO RIO SÃO FRANCISCO COM BACIAS HIDROGRÁFICAS DO NORDESTE SETENTRIONAL ESTRUTURA ARTIFICIAL PARA PASSAGEM DE FAUNA EIXO NORTE - 4/4</b>			
DATA: 30/09/2011	ESCALA: 1: 300.000	ELABORADO POR LUIRICK BARBOSA	ORIENTAÇÃO DE LUIZ CÉZAR