

542000

550000

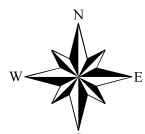
9220000

CAJAZEIRAS

PMN-13

PARAÍBA

SÃO JOSÉ DE PIRANHAS



0 0.35 0.7 1.4 2.1 Km

LEGENDA

- Ponto de monitoramento
- Eixo norte
- Reservatórios
- Limite político administrativo
- Municípios
- Monitoramento norte

PONTO AMOSTRAL – EIXO NORTE

PMN 13 - UTM 546274.08 - 9222246.20 (DATUM SAD 69)



UNIVERSIDADE FEDERAL DO VALE DO SÃO FRANCISCO
CENTRO DE CONSERVAÇÃO E MANEJO DE FAUNA



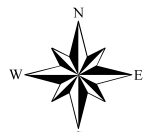
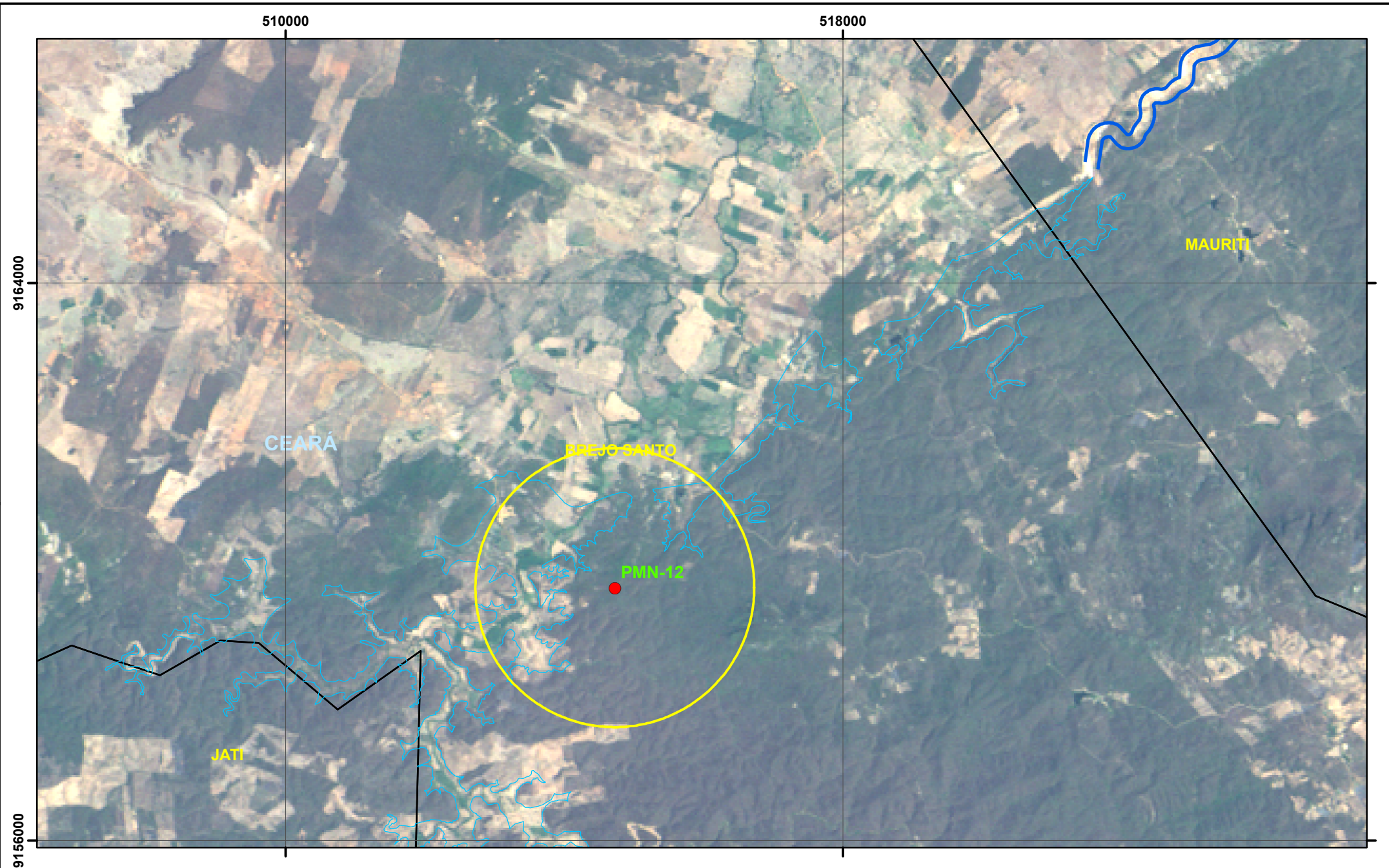
**PROJETO DE INTEGRAÇÃO DO RIO SÃO FRANCISCO
COM BACIAS HIDROGRÁFICAS DO NORDESTE SETENTRIONAL
PONTO DE MONITORAMENTO NORTE - PMN 13**

DATA: 29/11/2010

ESCALA: 1: 70.000

ELABORADO POR LUIRICK BARBOSA




ORIENTAÇÃO DE LUIZ CÉZAR

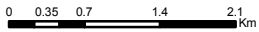
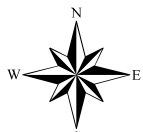
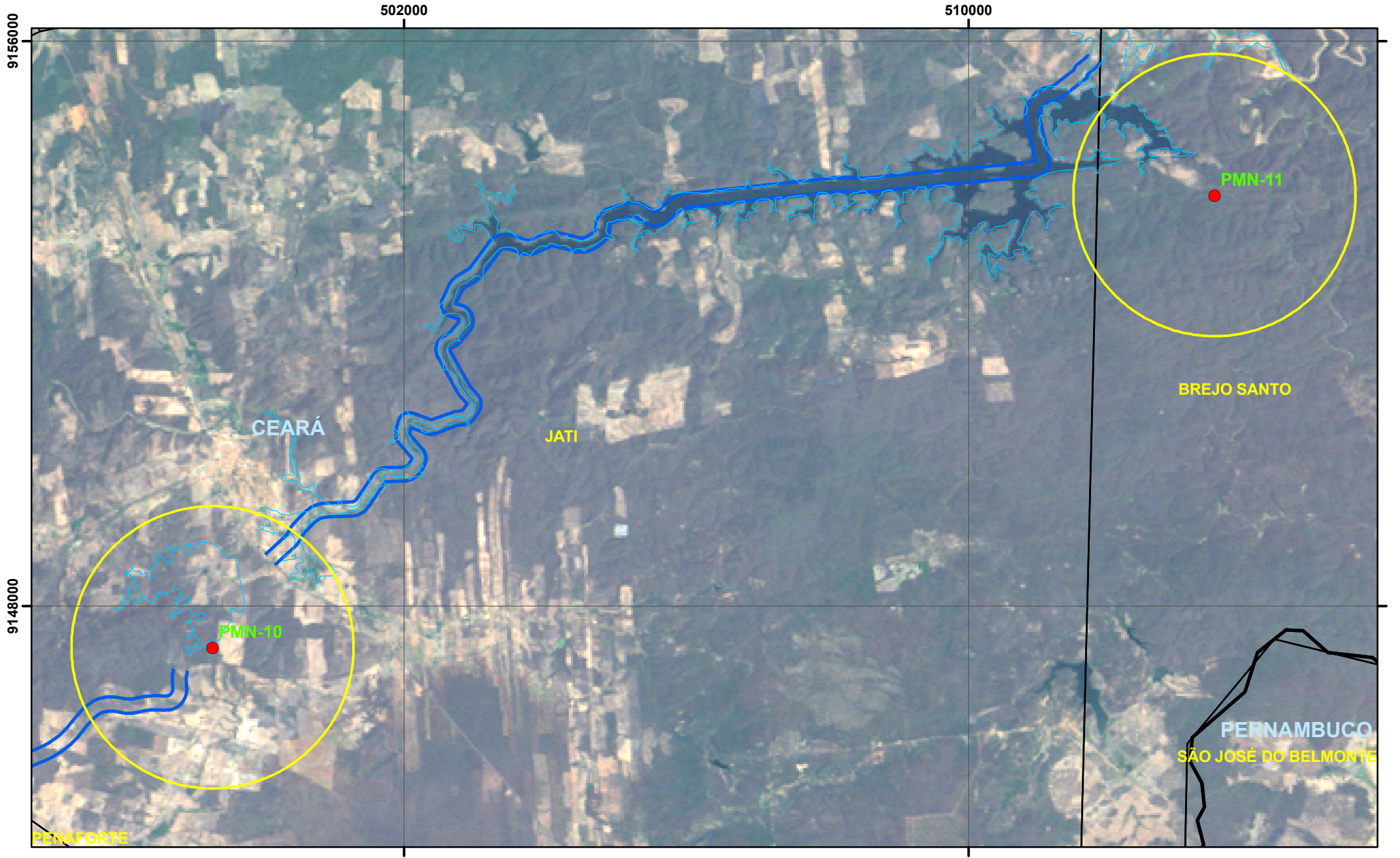


LEGENDA

- Ponto de monitoramento
- Eixo norte
- Reservatórios
- Limite político administrativo
- Municípios
- Monitoramento norte

PONTO AMOSTRAL – EIXO NORTE
 PMN 12 - UTM 514726.05 - 9159627.85 (DATUM SAD 69)

	UNIVERSIDADE FEDERAL DO VALE DO SÃO FRANCISCO CENTRO DE CONSERVAÇÃO E MANEJO DE FAUNA		
PROJETO DE INTEGRAÇÃO DO RIO SÃO FRANCISCO COM BACIAS HIDROGRÁFICAS DO NORDESTE SETENTRIONAL PONTO DE MONITORAMENTO NORTE - PMN 12			
DATA: 29/11/2010	ESCALA: 1: 70.000	ELABORADO POR LUIRICK BARBOSA	ORIENTAÇÃO DE LUIZ CÉZAR



LEGENDA		PONTOS AMOSTRAIS – EIXO NORTE	
Ponto de monitoramento	Limite político administrativo	PMN 10 - UTM 499284.64 - 9147413.60 (DATUM SAD 69)	
Eixo norte	Municípios	PMN 11 - UTM 513485.70 - 9153820.40 (DATUM SAD 69)	
Reservatórios	Monitoramento norte		

	UNIVERSIDADE FEDERAL DO VALE DO SÃO FRANCISCO CENTRO DE CONSERVAÇÃO E MANEJO DE FAUNA		
PROJETO DE INTEGRAÇÃO DO RIO SÃO FRANCISCO COM BACIAS HIDROGRÁFICAS DO NORDESTE SETENTRIONAL PONTO DE MONITORAMENTO NORTE - PMN 10 E PMN 11			
DATA: 29/11/2010	ESCALA: 1: 70.000	ELABORADO POR LUIRICK BARBOSA	ORIENTAÇÃO DE LUIZ CÉZAR

486000

494000

SERRITA

CEARÁ
PENAFORTE

CEARÁ
PENAFORTE

9132000

SALGUEIRO

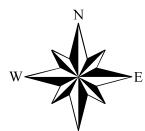
PERNAMBUCO

VERDEJANTE

PMN 9

PMN 8

9124000



0 0.35 0.7 1.4 2.1 Km

LEGENDA

- Ponto de monitoramento
- Eixo norte
- Reservatórios

- Limite político administrativo
- Municípios
- Monitoramento norte

PONTOS AMOSTRAIS – EIXO NORTE

PMN 08 - UTM 489281.62 - 9127270.40 (DATUM SAD 69)
PMN 09 - UTM 490623.00 - 9129214.00 (DATUM SAD 69)



UNIVERSIDADE FEDERAL DO VALE DO SÃO FRANCISCO
CENTRO DE CONSERVAÇÃO E MANEJO DE FAUNA



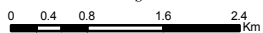
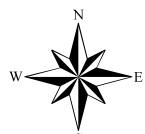
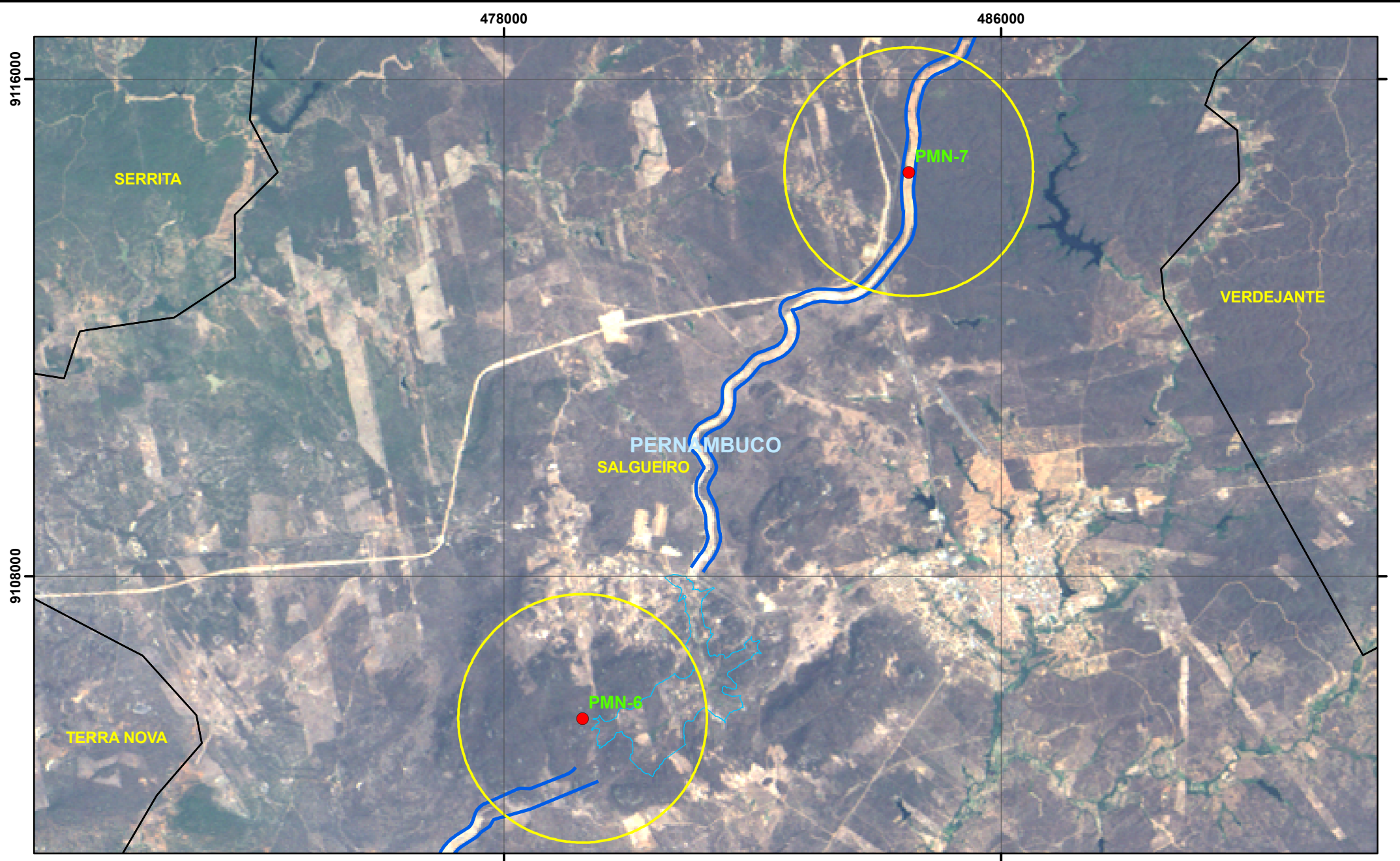
**PROJETO DE INTEGRAÇÃO DO RIO SÃO FRANCISCO
COM BACIAS HIDROGRÁFICAS DO NORDESTE SETENTRIONAL
PONTO DE MONITORAMENTO NORTE - PMN 08 E PMN 09**

DATA: 29/11/2010

ESCALA: 1: 70.000

ELABORADO POR LUIRICK BARBOSA

ORIENTAÇÃO DE LUIZ CÉZAR



LEGENDA

- Ponto de monitoramento
- Eixo norte
- Reservatórios
- Limite político administrativo
- Municípios
- Monitoramento norte

PONTOS AMOSTRAIS – EIXO NORTE

PMN 06 - UTM 479261.53 - 9105714.19 (DATUM SAD 69)
 PMN 07 - UTM 484512.57 - 9114510.25 (DATUM SAD 69)



UNIVERSIDADE FEDERAL DO VALE DO SÃO FRANCISCO
 CENTRO DE CONSERVAÇÃO E MANEJO DE FAUNA



**PROJETO DE INTEGRAÇÃO DO RIO SÃO FRANCISCO
 COM BACIAS HIDROGRÁFICAS DO NORDESTE SETENTRIONAL
 PONTO DE MONITORAMENTO NORTE - PMN 06 E PMN 07**

DATA: 29/11/2010

ESCALA: 1: 70.000

ELABORADO POR LUIRICK BARBOSA

ORIENTAÇÃO DE LUIZ CÉZAR

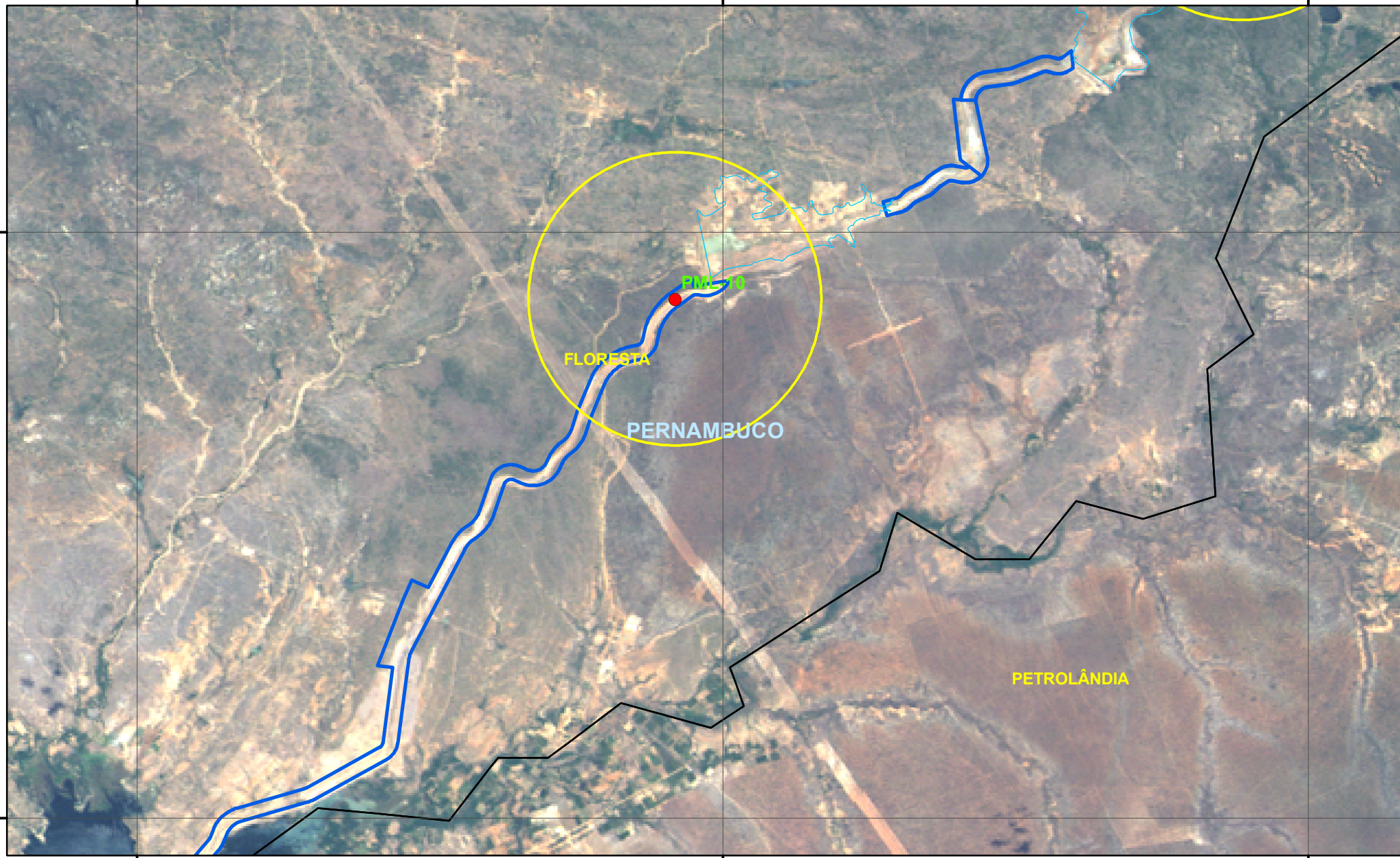
566000

574000

582000

9036000




9028000



LEGENDA

- Ponto de monitoramento
- Eixo leste
- Reservatórios
- Limite político administrativo
- Municípios
- Monitoramento leste

PONTO AMOSTRAL – EIXO LESTE
PML 10 - UTM 573346.00 - 9035087.00 (DATUM SAD 69)

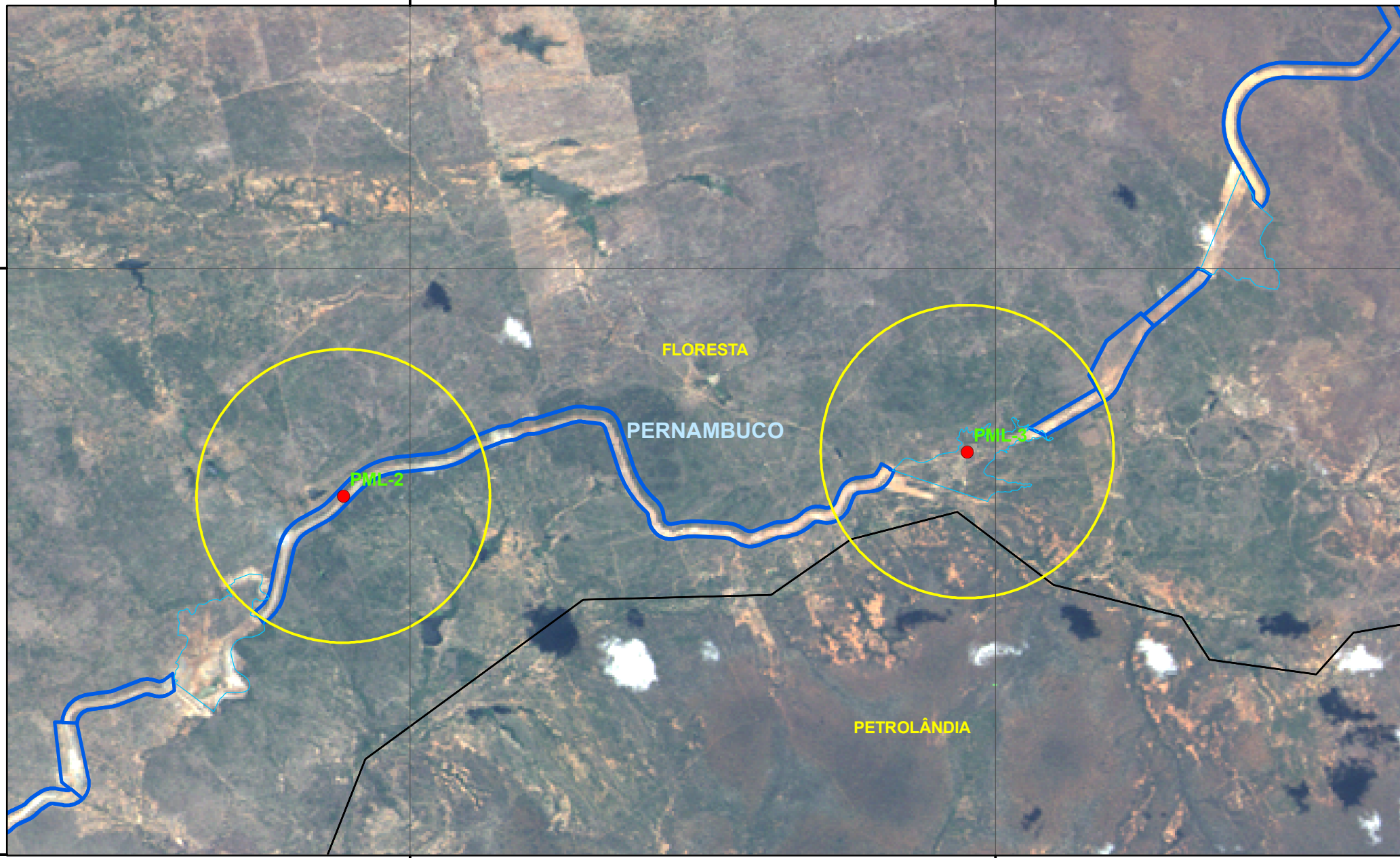
	UNIVERSIDADE FEDERAL DO VALE DO SÃO FRANCISCO CENTRO DE CONSERVAÇÃO E MANEJO DE FAUNA		
PROJETO DE INTEGRAÇÃO DO RIO SÃO FRANCISCO COM BACIAS HIDROGRÁFICAS DO NORDESTE SETENTRIONAL PONTO DE MONITORAMENTO LESTE - PML 10			
DATA: 09/12/2010	ESCALA: 1: 70.000	ELABORADO POR LUIRICK BARBOSA	ORIENTAÇÃO DE LUIZ CÉZAR

582000

590000

9044000

9036000



LEGENDA

- Ponto de monitoramento
- Eixo leste
- Reservatórios
- Limite político administrativo
- Municípios
- Monitoramento leste

PONTO AMOSTRAL – EIXO LESTE

PML 02 - UTM 581091.40 - 9040895.86 (DATUM SAD 69)
 PML 03 - UTM 589613.19 - 9041500.24 (DATUM SAD 69)



UNIVERSIDADE FEDERAL DO VALE DO SÃO FRANCISCO
 CENTRO DE CONSERVAÇÃO E MANEJO DE FAUNA



**PROJETO DE INTEGRAÇÃO DO RIO SÃO FRANCISCO
 COM BACIAS HIDROGRÁFICAS DO NORDESTE SETENTRIONAL
 PONTO DE MONITORAMENTO LESTE - PML 02 E PML 03**

DATA: 09/12/2010

ESCALA: 1: 70.000

ELABORADO POR LUIRICK BARBOSA

ORIENTAÇÃO DE LUIZ CÉZAR

534000

542000

550000

9204000

9196000

SÃO JOSÉ DE PIRANHAS

BARRO

PARAÍBA

MONTE HOREBE

PMN-14

CEARÁ

MAURITI



0 0.4 0.8 1.6 2.4 Km

LEGENDA

- Ponto de monitoramento
- Eixo norte
- Reservatórios

- Limite político administrativo
- Municípios
- Monitoramento norte

PONTO AMOSTRAL – EIXO NORTE

PMN 14 - UTM 539948.94 - 9201531.12 (DATUM SAD 69)



UNIVERSIDADE FEDERAL DO VALE DO SÃO FRANCISCO
CENTRO DE CONSERVAÇÃO E MANEJO DE FAUNA



**PROJETO DE INTEGRAÇÃO DO RIO SÃO FRANCISCO
COM BACIAS HIDROGRÁFICAS DO NORDESTE SETENTRIONAL
PONTO DE MONITORAMENTO NORTE - PMN 14**

DATA: 29/11/2010

ESCALA: 1: 70.000

ELABORADO POR LUIRICK BARBOSA

ORIENTAÇÃO DE LUIZ CÉZAR