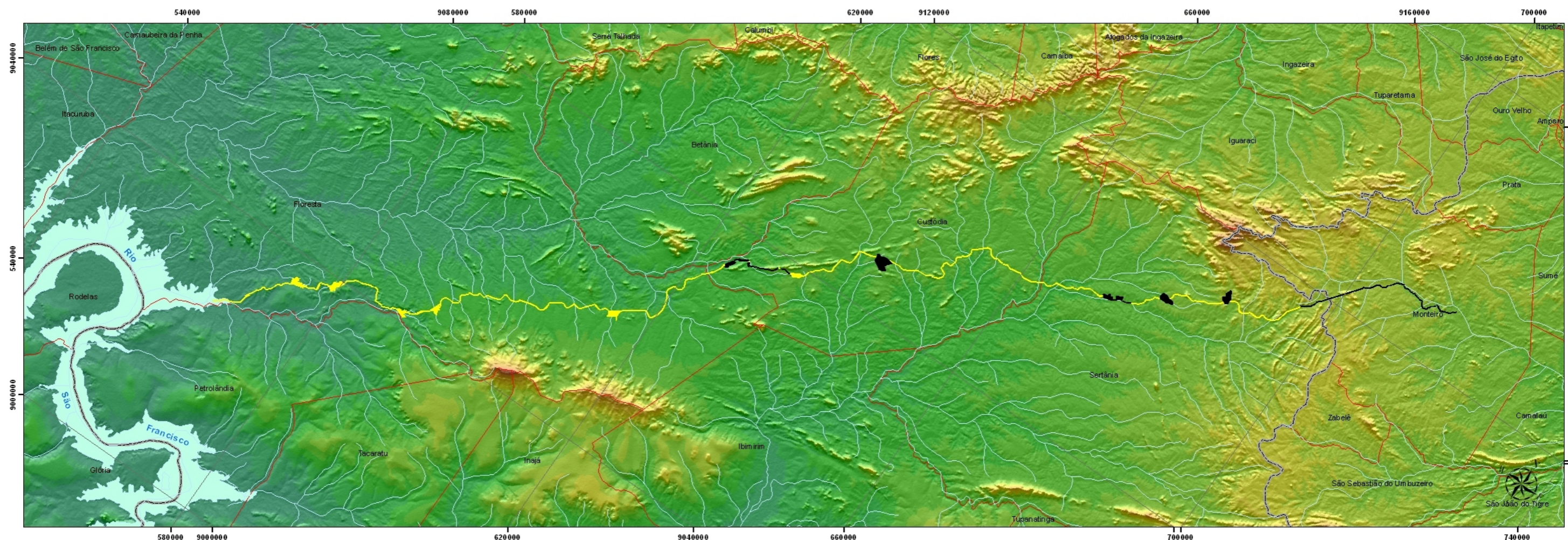


PROJETO DE INTEGRAÇÃO DO RIO SÃO FRANCISCO COM AS BACIAS HIDROGRÁFICAS DO NORDESTE SETENTRIONAL

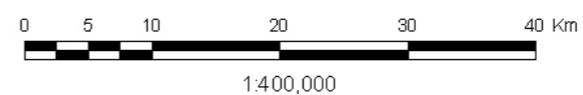
Ministério da Integração Nacional
 CNPq - Conselho Nacional de Desenvolvimento Científico e Tecnológico
 INAPAS - Instituto Nacional de Arqueologia, Paleontologia e Ambiente do Semi-Árido do Nordeste do Brasil
 FUMDHAM - Fundação Museu do Homem Americano

EIXO LESTE - Prospecções arqueológicas - Situação Setembro/2011



Legenda

Prospecções arqueológicas		Relevo (m)	
	Prospecções realizadas		350 - 400
	Áreas não prospectadas		400 - 450
	Cursos d'água		450 - 500
	Limites estaduais		500 - 550
	Limites municipais		550 - 600
			600 - 650
			650 - 700
			700 - 750
			750 - 800
			800 - 850
			850 - 900
			900 - 950
			950 - 1.000
			1.000 - 1.050
			1.050 - 1.100
			1.100 - 1.150



Datum Horizontal : South American Datum 1969 - SAD69

Origem da Kilometragem UTM: Equador e Meridiano 39°W. GR.
 Acrescidas as constantes: 10.000 Km e 500 Km respectivamente
 Fuso UTM: 24

Fonte dos dados hipsométricos: SRTM, 90x90m.

