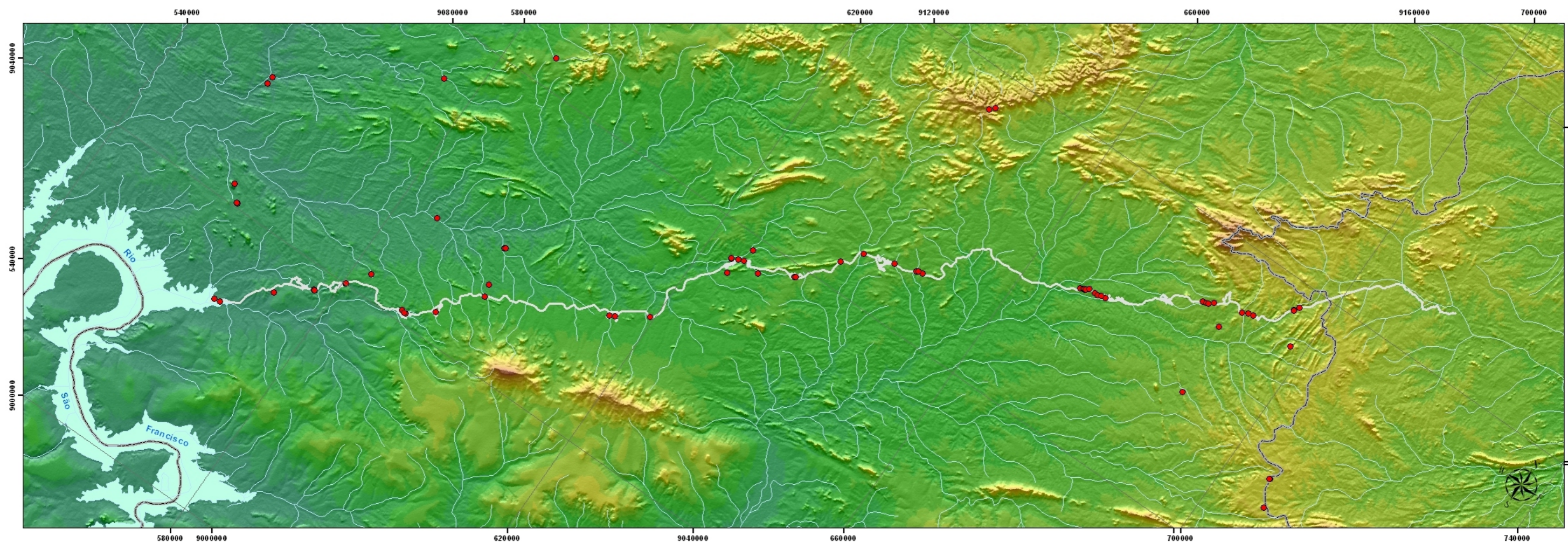


PROJETO DE INTEGRAÇÃO DO RIO SÃO FRANCISCO COM AS BACIAS HIDROGRÁFICAS DO NORDESTE SETENTRIONAL

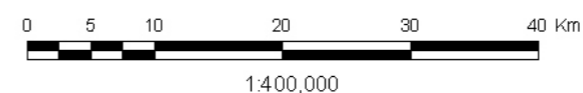
Ministério da Integração Nacional
 CNPq - Conselho Nacional de Desenvolvimento Científico e Tecnológico
 INAPAS - Instituto Nacional de Arqueologia, Paleontologia e Ambiente do Semi-Árido do Nordeste do Brasil
 FUMDHAM - Fundação Museu do Homem Americano

EIXO LESTE - Ocorrências e sítios arqueológicos - Situação Setembro/2011



Legenda

- Ocorrência e sítios arqueológicos
 - Eixo Leste
 - Cursos d'água
 - Limites estaduais
- | Relevo (m) | |
|---------------|---------------|
| 0 - 50 | 350 - 400 |
| 50 - 100 | 400 - 450 |
| 100 - 150 | 450 - 500 |
| 150 - 200 | 500 - 550 |
| 200 - 250 | 550 - 600 |
| 250 - 300 | 600 - 650 |
| 300 - 350 | 650 - 700 |
| 750 - 800 | 700 - 750 |
| 800 - 850 | 950 - 1.000 |
| 850 - 900 | 1.000 - 1.050 |
| 900 - 950 | 1.050 - 1.100 |
| 950 - 1.000 | 1.100 - 1.150 |
| 1.000 - 1.050 | |
| 1.050 - 1.100 | |
| 1.100 - 1.150 | |



Datum Horizontal : South American Datum 1969 - SAD69

Origem da Kilometragem UTM: Equador e Meridiano 39°W. GR.
 Acrescidas as constantes: 10.000 Km e 500 Km respectivamente
 Fuso UTM: 24

Fonte dos dados hipsométricos: SRTM, 90x90m.

