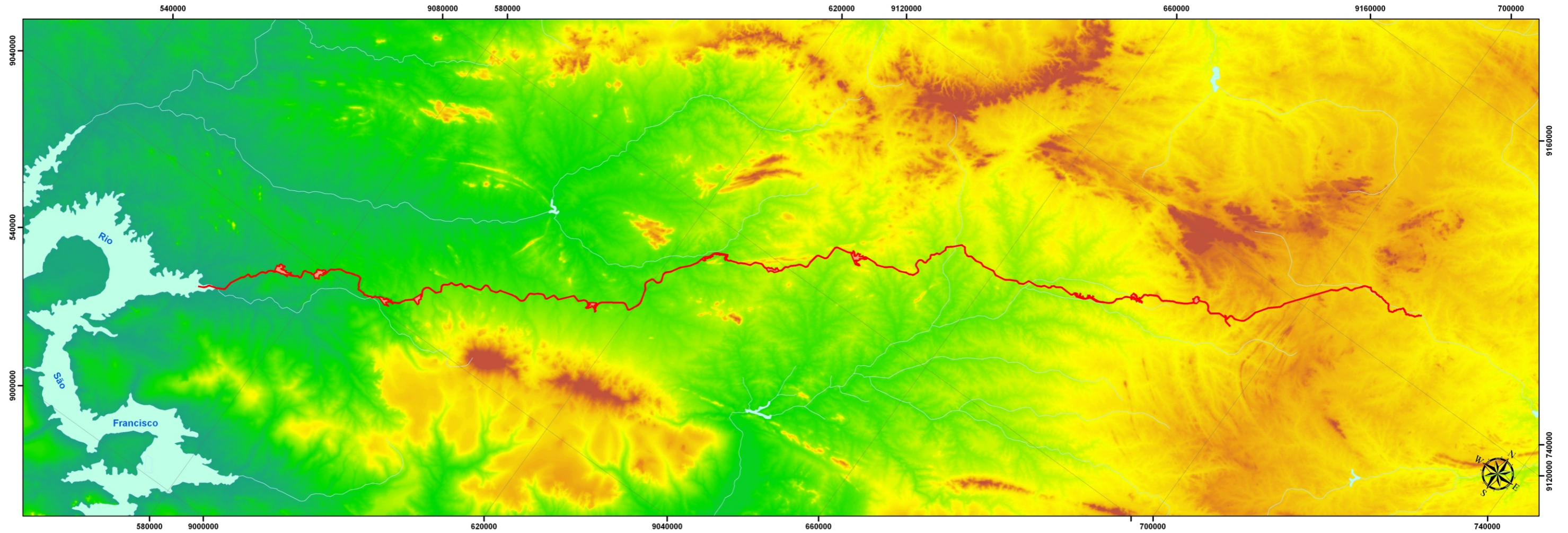


Projeto de Integração do Rio São Francisco

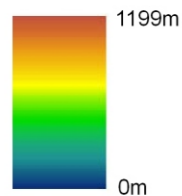
Ministério da Integração Nacional
CNPq - Conselho Nacional de Desenvolvimento Científico e Tecnológico
INAPAS - Instituto Nacional de Arqueologia, Paleontologia e Ambiente do Semi-Árido do Nordeste do Brasil
FUMDHAM - Fundação Museu do Homem Americano

Eixo-Leste - Mapa Hipsométrico



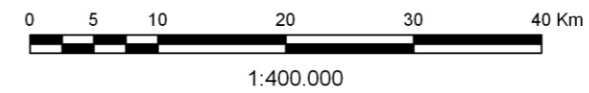
Legenda

Hipsometria



Convenções

- Eixo Leste
- Cursos d'água



Datum Horizontal : South American Datum 1969 - SAD69

Origem da Kilometragem UTM: Equador e Meridiano 39°W. GR."
Acrescidas as constantes: 10.000 Km e 500 Km respectivamente
Fuso UTM: 24

Modelo numérico de elevação criado a partir de dados SRTM 90x90.

Elaboração: Demétrio Mützenberg, 2010

