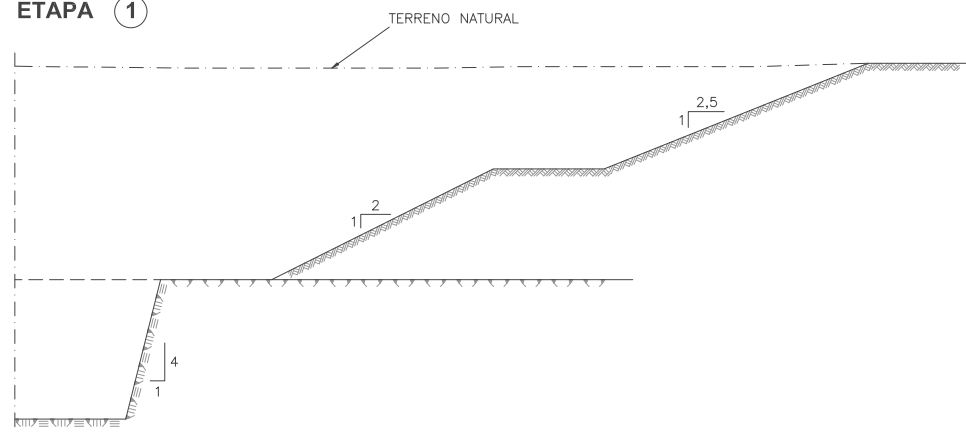
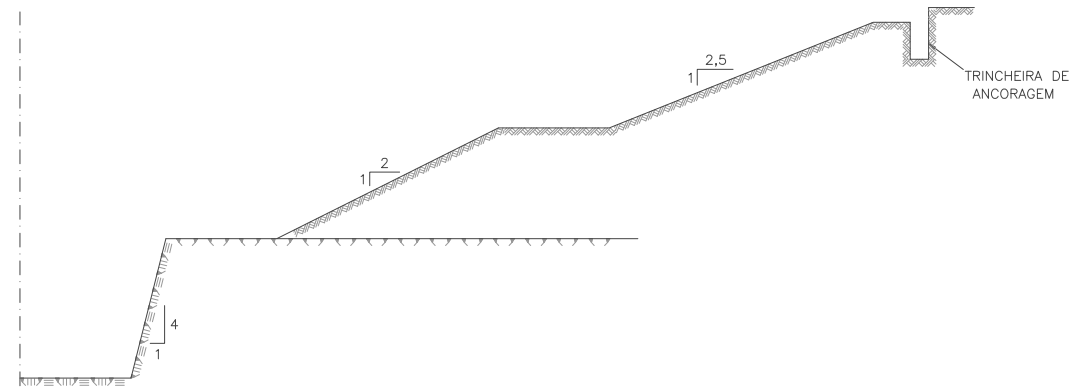


ETAPA 1



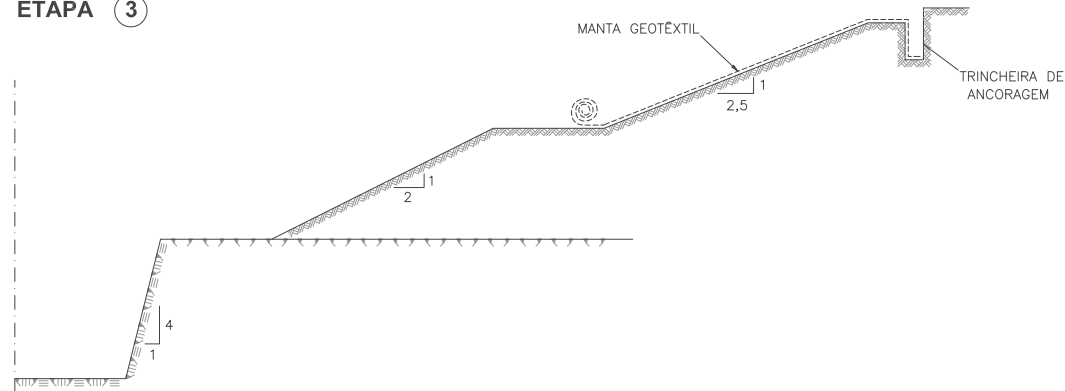
- ESCAVAÇÃO DOS TALUDES;
- EXECUÇÃO DE DISPOSITIVOS DE DRENAGEM DO MACIÇO, CASO NECESSÁRIO;
- LIMPEZA E PREPARO DA SUPERFÍCIE DO TALUDE

ETAPA 2



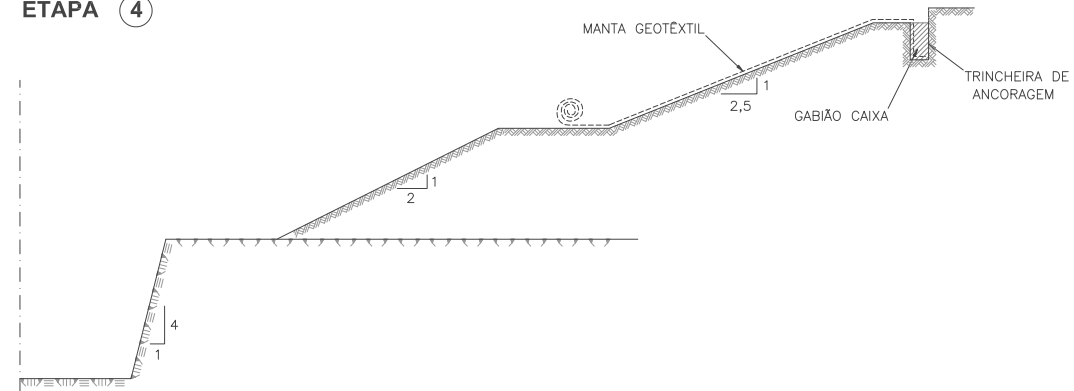
- ESCAVAÇÃO DA TRINCHEIRA DE ANCORAGEM DO REVESTIMENTO JUNTO À CRISTA DO TALUDE;

ETAPA 3



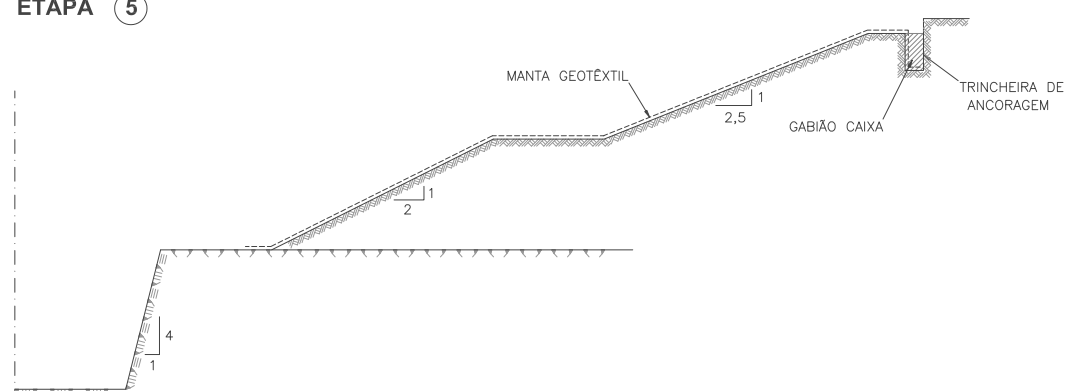
- POSICIONAMENTO DA MANTA GEOTÉXTIL SOBRE O TALUDE SUPERIOR E NA TRINCHEIRA DE ANCORAGEM, DEIXANDO O TRECHO DE MANTA CORRESPONDENTE A BERMA ENROLADO JUNTO AO PÉ DO TALUDE;

ETAPA 4



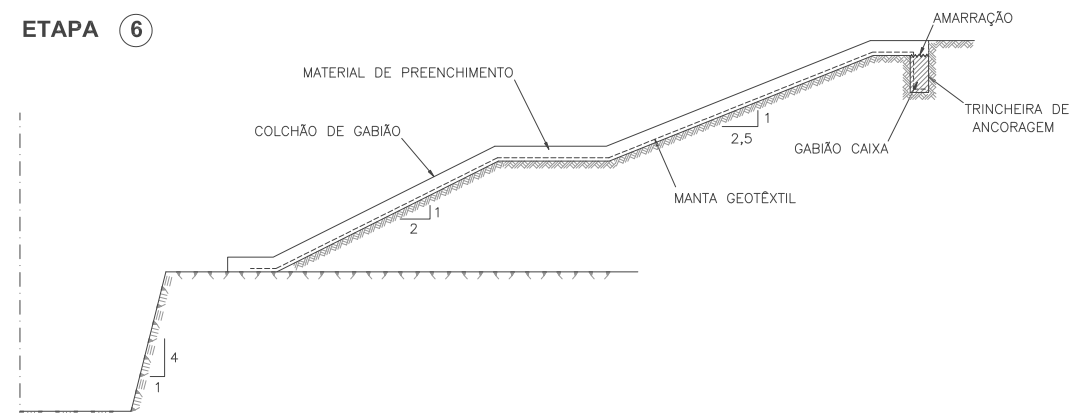
- POSICIONAMENTO DO GABIÃO CAIXA NA TRINCHEIRA DE ANCORAGEM
- EXECUÇÃO DAS EMENDAS / COSTURAS NECESSÁRIAS DA MANTA GEOTÉXTIL.

ETAPA 5



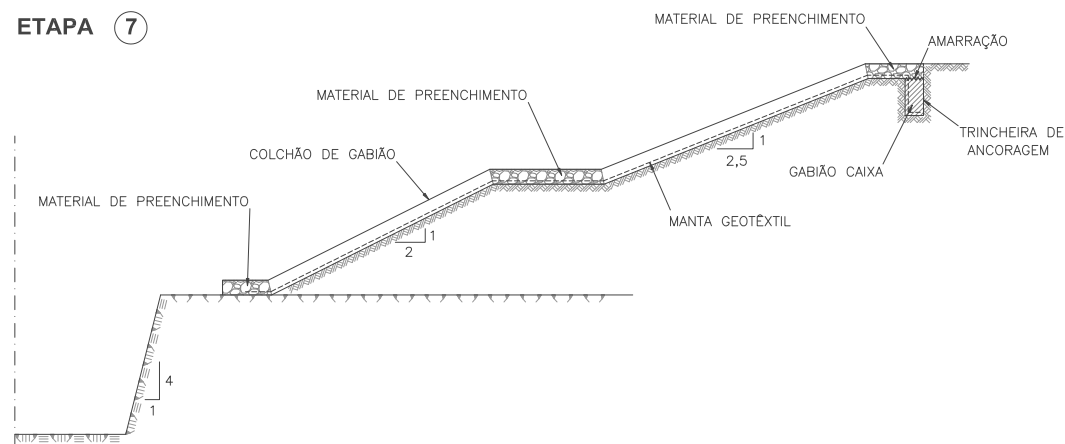
- POSICIONAMENTO DA MANTA GEOTÉXTIL SOBRE O RESTANTE DO TALUDE;

ETAPA 6



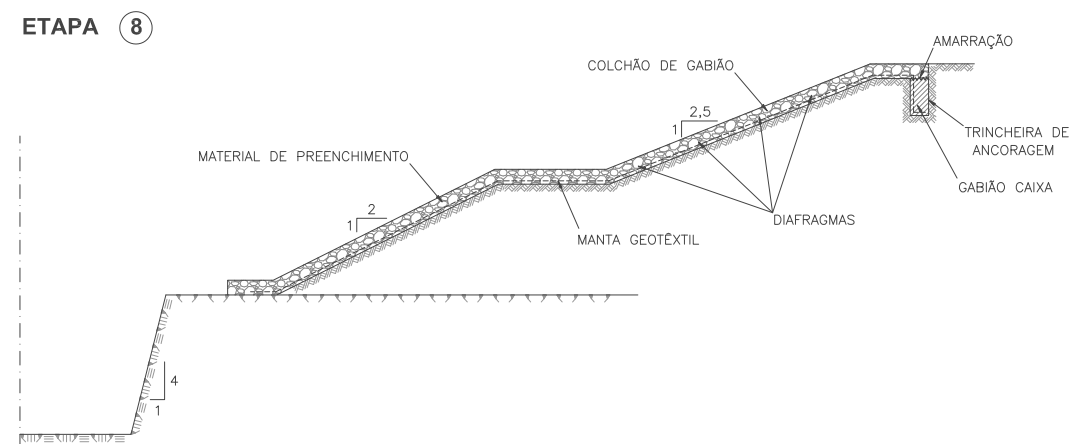
- POSICIONAMENTO E EXECUÇÃO DAS EMENDAS/AMARRAS DOS COLCHÕES DE GABIÃO, PREVIAMENTE MONTADOS;
- AMARRAÇÃO DO COLCHÃO DE GABIÃO CAIXA NA REGIÃO DE ANCORAGEM;
- OS COLCHÕES DEVERÃO SER DISPOSTOS SEMPRE NA DIREÇÃO TRANSVERSAL DO CANAL E EMENDADOS AO LONGO DE TODAS AS ARESTAS DO COLCHÃO.

ETAPA 7



- PREENCHIMENTO DOS COLCHÕES DE GABIÃO, PRIMEIRAMENTE SOBRE AS BERMAS PARA MAIOR PROTEÇÃO DA MANTA GEOTÉXTIL.

ETAPA 8



- PREENCHIMENTO DO RESTANTE DOS COLCHÕES DE GABIÃO SEMPRE NO SENTIDO DE BAIXO PARA CIMA, GARANTINDO A ORTOGONALIDADE DOS DIAFRAGMAS EM RELAÇÃO AO TALUDE.

NOTAS GERAIS

- 1-DIMENSÕES E ELEVACOES EM METRO, EXCETO ONDE INDICADO;
- 2-A SEQUENCIA CONSTRUTIVA APRESENTADA PARA A SEÇÃO TÍPICA "A", COM AS DEVIDAS ADAPTAÇÕES, TAMBÉM VALEM PARA AS SEÇÕES TÍPICAS "B", "C", "D" e "E".
- 3-A SEQUENCIA CONSTRUTIVA APRESENTADA É ORIENTATIVA, PODENDO SER ADEQUADA E ADAPTADA EM ASPECTOS ESPECÍFICOS DE ACORDO COM A FISCALIZAÇÃO.
- 4-VER DESENHO N° 1405-DEP-1204-00-00-026 - ESCAVAÇÃO DO CANAL - SEQUENCIA CONSTRUTIVA.

LEGENDA

REVISÃO N°	DATA	DESCRIÇÃO
1	12/02/09	ALTERAÇÃO DO CARIMBO
0	02/06/08	EMIÇÃO INICIAL

MINISTÉRIO DA DEFESA
EXÉRCITO BRASILEIRO
COMANDO MILITAR DO NORDESTE
1º GRUPAMENTO DE ENGENHARIA
2º BATALHÃO DE ENGENHARIA DE CONSTRUÇÃO

ENGECORPS
 Corpo de Engenheiros Consultores Ltda

PROJETO	HN	CMN	RKC	LHFM	DATA: 12/02/09
PROJETISTA	CAP	DES.			
VERIFICAÇÃO	APR	MOG	PACL	DATA: 12/02/09	
APROVAÇÃO	ACMM	DATA: 12/02/09			

MINISTÉRIO DA INTEGRAÇÃO NACIONAL
 PROJETO DE INTEGRAÇÃO DO RIO SÃO FRANCISCO
 COM BACIAS HIDROGRÁFICAS DO NORDESTE SETENTRIONAL

ASSISTÊNCIA TÉCNICA (ATO) E CONSULTORIA PARA AS OBRAS - EIXO NORTE

CANAL DE APROXIMAÇÃO (EIXO NORTE)
 REVESTIMENTO DOS TALUDES DO CANAL
 SEQUENCIA CONSTRUTIVA PARA ESCAVAÇÃO E REVESTIMENTO DOS TALUDES

N° DO CLIENTE	1405-DEP-1204-04-02-022	ESCALA	FOLHA
N° DA PROJETISTA	1006-EXB-ATT-A1-A024	SEM_ESCALA	01/01
		REV.	1