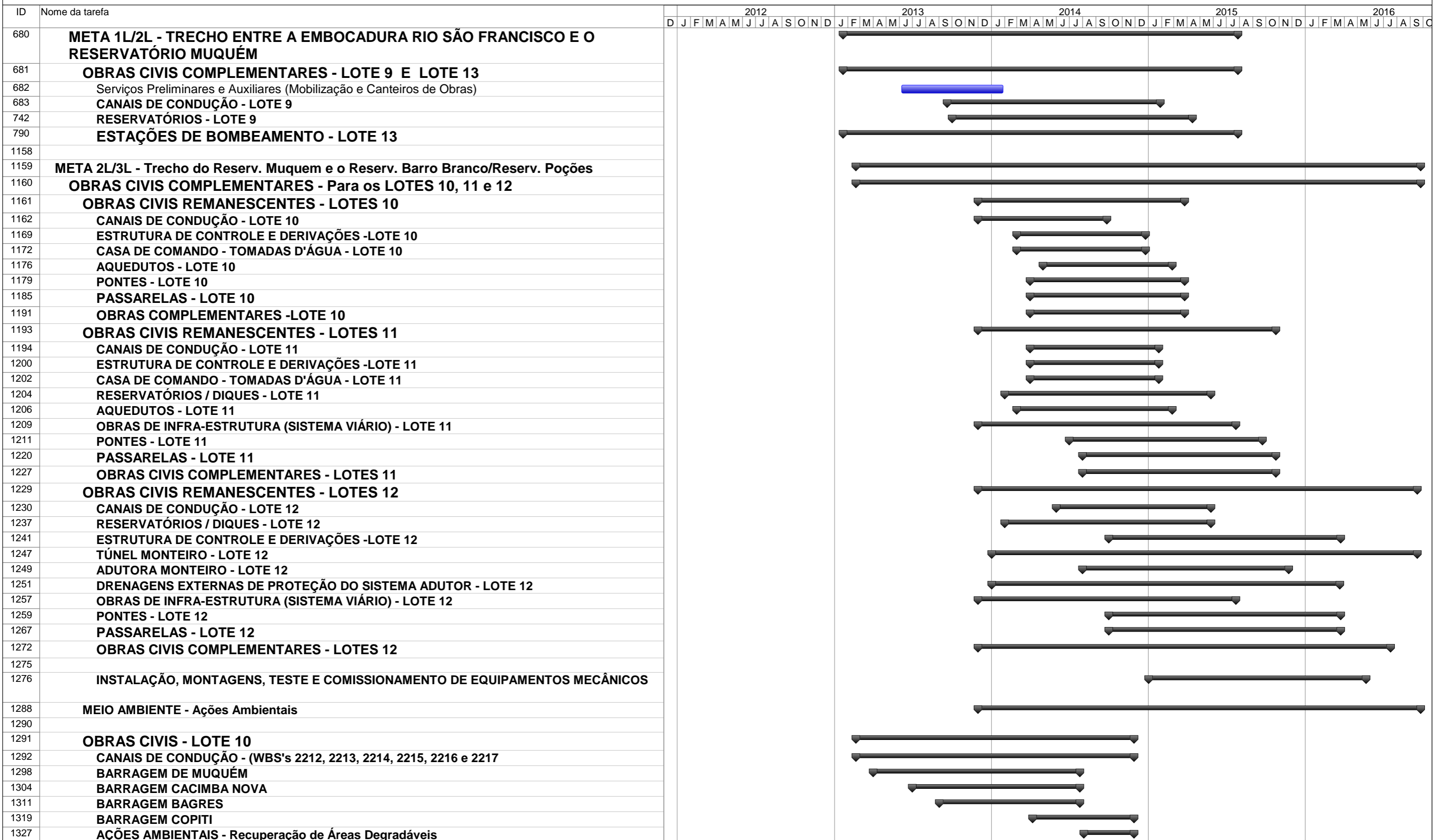


Tarefa		Resumo do projeto		Resumo Inativo		Resumo Manual		Marco externo	
Divisão		Tarefas externas		Tarefa Manual		Somente início		Andamento	
Etapa		Etapa externa		Somente duração		Somente término		Data limite	
Resumo		Marco Inativo		Acúmulo de Resumo Manual		Tarefas externas			



Crongrama Master Data: Tue 22/10/13	Tarefa		Resumo do projeto		Resumo Inativo		Resumo Manual		Marco externo	
	Divisão		Tarefas externas		Tarefa Manual		Somente início		Andamento	
	Etapa		Etapa externa		Somente duração		Somente término		Data limite	
	Resumo		Marco Inativo		Acúmulo de Resumo Manual		Tarefas externas			