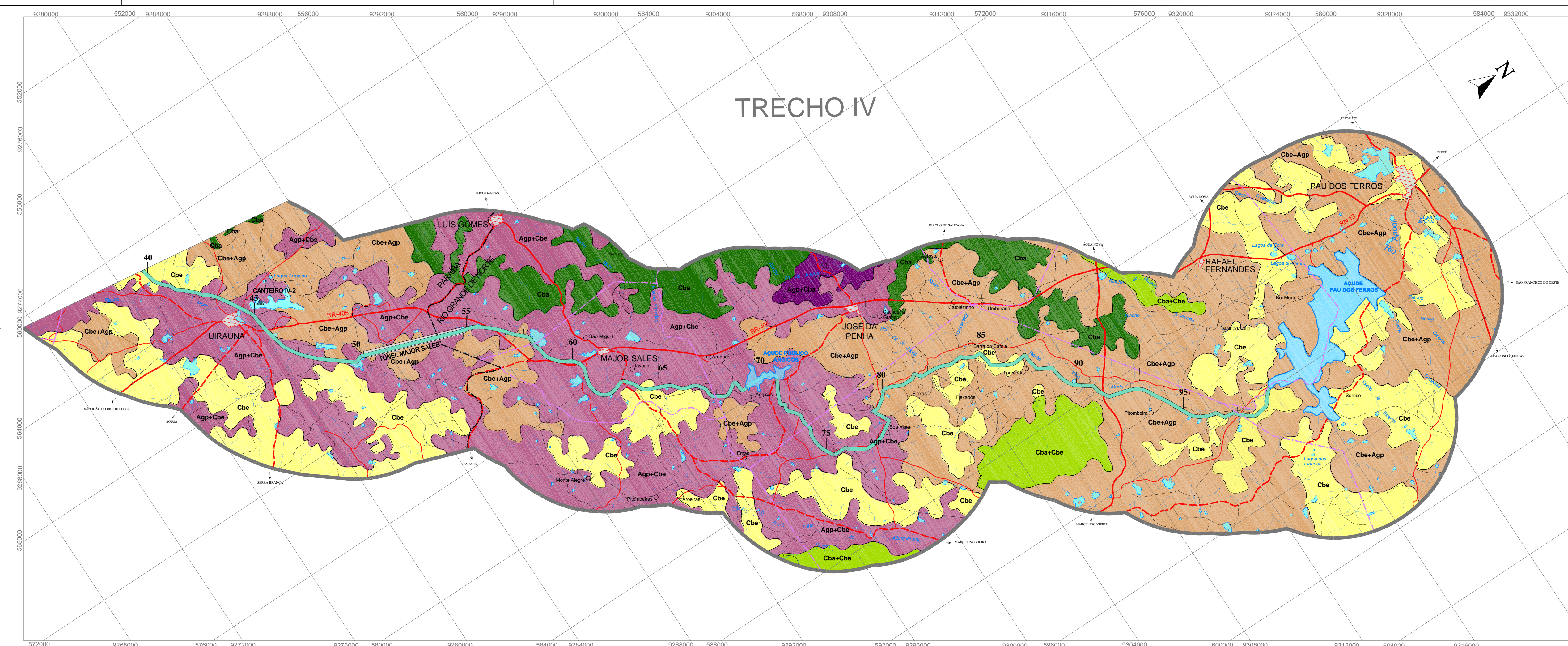


TRECHO IV



Legenda

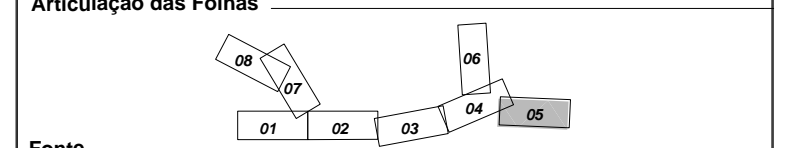
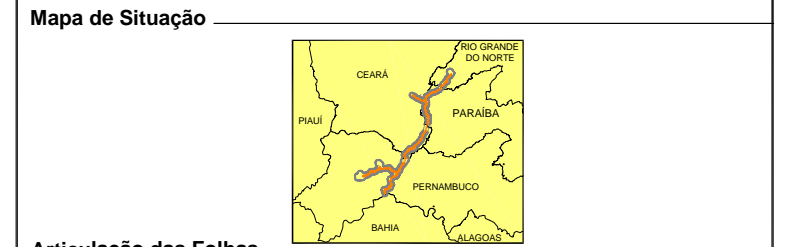
	Cbd	CAATINGA ARBUSTIVA DENSA
	Cbe	CAATINGA ARBÓREA
	Cbe	CAATINGA ARBUSTIVA ABERTA
	Agp	AGROPECUÁRIA
	Irr	PROJETO DE IRRIGAÇÃO
	Cbe+Cbd	ASSOCIAÇÃO CAATINGA ARBUSTIVA ARBÓREA + CAATINGA ARBUSTIVA DENSA
	Cbe+Cbe	ASSOCIAÇÃO CAATINGA ARBUSTIVA ARBÓREA + CAATINGA ARBUSTIVA ABERTA
	Cbe+Cbd	ASSOCIAÇÃO CAATINGA ABERTA + CAATINGA ARBÓREA
	Cbe+Agp	ASSOCIAÇÃO CAATINGA ARBÓREA + AGROPECUÁRIA
	Cbd+Agp	ASSOCIAÇÃO CAATINGA ARBUSTIVA DENSA + AGROPECUÁRIA
	Cgl+Agp	ASSOCIAÇÃO CAATINGA GRAMINEO-LENHOSA + AGROPECUÁRIA
	Cbe+Agp	ASSOCIAÇÃO CAATINGA ARBUSTIVA ABERTA + AGROPECUÁRIA
	Agp+Cbe	ASSOCIAÇÃO AGROPECUÁRIA + CAATINGA ARBUSTIVA ABERTA
	Agp+Cbd	ASSOCIAÇÃO AGROPECUÁRIA + CAATINGA ARBUSTIVA DENSA
		ÁREA URBANA
		CORPOS D'ÁGUA

Convenções Cartográficas

	CURSO D'ÁGUA PERMANENTE		LINHA DE TRANSMISSÃO
	CURSO D'ÁGUA INTERMITENTE		PERÍMETRO URBANO
	CURSO D'ÁGUA PERMANENTE		LOCALIDADE
	CURSO D'ÁGUA INTERMITENTE		CAMPO DE POUSO
	AUTO ESTRADA		LIMITE MUNICIPAL
	RODOVIA PAVIMENTADA		LIMITE ESTADUAL
	RODOVIA NÃO PAVIMENTADA		ASSENTAMENTO EXISTENTE
	CAMINHO FERROVIA		

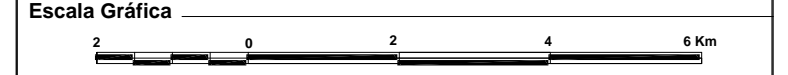
Projeto

	ÁREA DE ESTUDO - ADA		LIMITE ENTRE TRECHOS
	CANAL A SER CONSTRUÍDO		AQUEDUTO
	ÁÇUDE EXISTENTE		ÁÇUDE A SER CONSTRUÍDO
	TÚNEL		



Fonte

Referência Cartográfica
 Cartas topográficas - Escala 1:100.000 (SUDENE e DSG)



ESCALA ORIGINAL: 1:100.000
 PROJEÇÃO UNIVERSAL TRANSVERSA DE MERCATOR
 Datum Horizontal: SAD69
 Origem da quilometragem: Equador e Meridiano 39°W, de Gr. ascensões as constantes 10 000 km e 500 km, respectivamente.

Cartografia Digital

Execução

Cliente
MINISTÉRIO DA INTEGRAÇÃO NACIONAL

Projeto
 PROJETO DE INTEGRAÇÃO DO RIO SÃO FRANCISCO COM BACIAS HIDROGRÁFICAS DO NORDESTE SETENTRIONAL
 EIXO NORTE - ÁREA DIRETAMENTE AFETADA - TRECHO IV

Título
 MAPA DE USO DO SOLO E VEGETAÇÃO

Escala: 1:100.000 Data: MAIO/2004
 Mapa n° Revisão