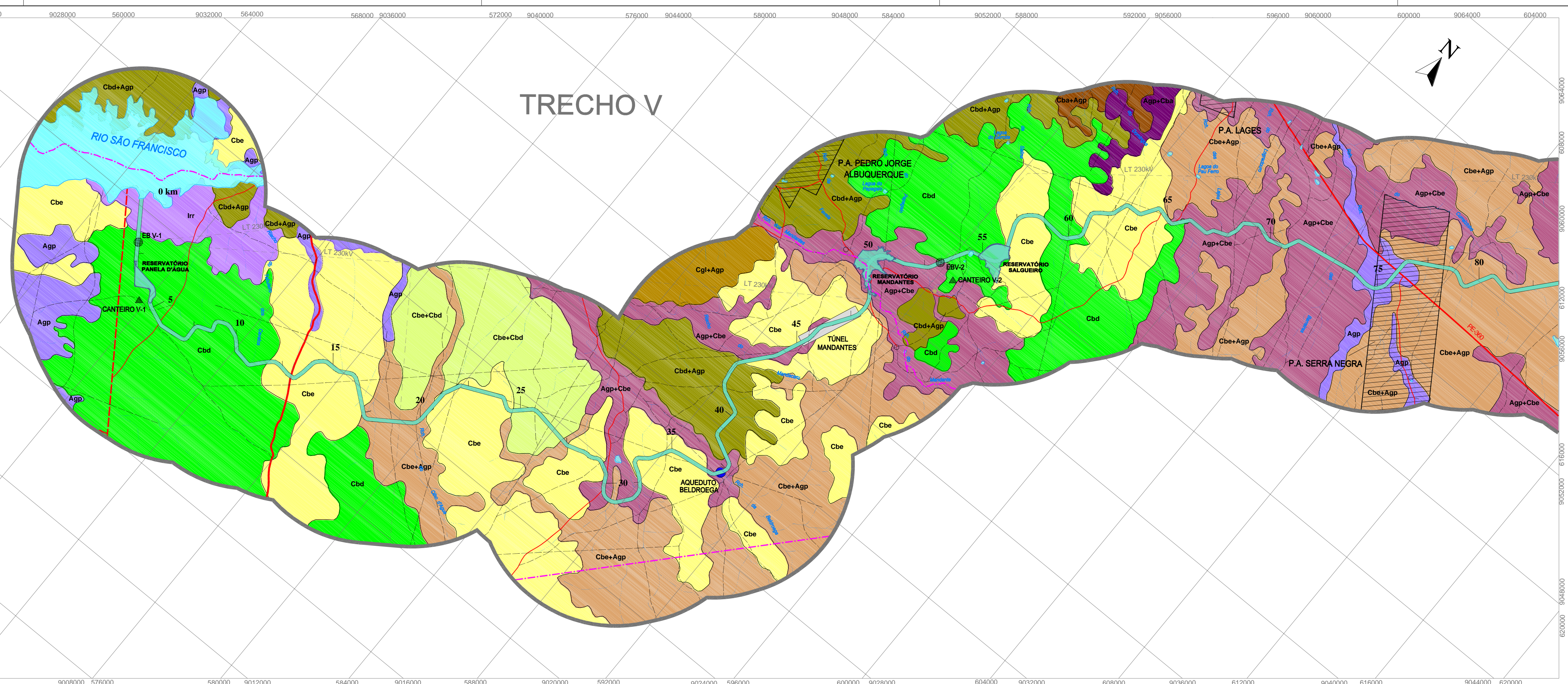


TRECHO V



Legenda

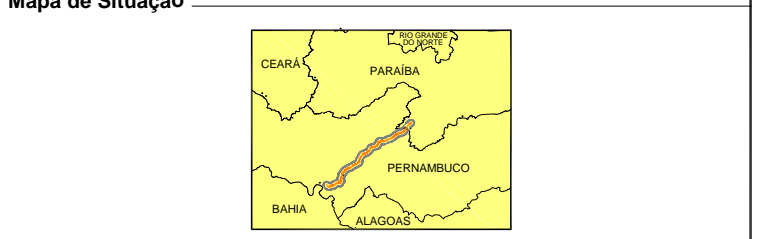
	Cbd	CAATINGA ARBUSTIVA DENSA
	Cba	CAATINGA ARBÓREA
	Cbe	CAATINGA ARBUSTIVA ABERTA
	Agp	AGROPECUÁRIA
	Irr	PROJETO DE IRRIGAÇÃO
	Cba+Cbd	ASSOCIAÇÃO CAATINGA ARBUSTIVA ARBÓREA + CAATINGA ARBUSTIVA DENSA
	Cba+Cbe	ASSOCIAÇÃO CAATINGA ARBUSTIVA ARBÓREA + CAATINGA ARBUSTIVA ABERTA
	Cbe+Cbd	ASSOCIAÇÃO CAATINGA ABERTA + CAATINGA ARBÓREA
	Cba+Agp	ASSOCIAÇÃO CAATINGA ARBÓREA + AGROPECUÁRIA
	Cbd+Agp	ASSOCIAÇÃO CAATINGA ARBUSTIVA DENSA + AGROPECUÁRIA
	Cgl+Agp	ASSOCIAÇÃO CAATINGA GRAMINEO-LENHOSA + AGROPECUÁRIA
	Cbe+Agp	ASSOCIAÇÃO CAATINGA ARBUSTIVA ABERTA + AGROPECUÁRIA
	Agp+Cba	ASSOCIAÇÃO AGROPECUÁRIA + CAATINGA ARBÓREA
	Agp+Cbe	ASSOCIAÇÃO AGROPECUÁRIA + CAATINGA ARBUSTIVA ABERTA
	Agp+Cbd	ASSOCIAÇÃO AGROPECUÁRIA + CAATINGA ARBUSTIVA DENSA
		ÁREA URBANA
		CORPOS D'ÁGUA

Convenções Cartográficas

	CURSO D'ÁGUA		LINHA DE TRANSMISSÃO
	CORPO D'ÁGUA		PERÍMETRO URBANO
	AUTO ESTRADA		LOCALIDADE
	RODOVIA PAVIMENTADA		CAMPO DE POUSO
	RODOVIA NÃO PAVIMENTADA		LIMITE MUNICIPAL
	CAMINHO		LIMITE ESTADUAL
	FERROVIA		ASSENTAMENTO EXISTENTE

Projeto

	ÁREA DE ESTUDO - ADA		LIMITE ENTRE TRECHOS
	CANAL A SER CONSTRUÍDO		AQUEDUTO
	AÇUDE EXISTENTE		
	AÇUDE A SER CONSTRUÍDO		
	TÚNEL		



Articulação das Folhas

	01		02		03
--	----	--	----	--	----

Fonte

Referência Cartográfica
 Cartas topográficas - Escala 1:100.000 (SUDENE e DSG)

Escala Gráfica

ESCALA ORIGINAL: 1:100.000
 PROJEÇÃO UNIVERSAL TRANSVERSA DE MERCATOR
 Datum Horizontal: SAD69
 Origem da quilometragem: Equador e Meridiano 39°W, de Gr. acurácia as constantes 10 000 km e 500 km, respectivamente.

Cartografia Digital

Execução

Cliente
MINISTÉRIO DA INTEGRAÇÃO NACIONAL

Projeto
PROJETO DE INTEGRAÇÃO DO RIO SÃO FRANCISCO COM BACIAS HIDROGRÁFICAS DO NORDESTE SETENTRIONAL
EIXO LESTE - ÁREA DIRETAMENTE AFETADA - TRECHO V

Título
MAPA DE USO DO SOLO E VEGETAÇÃO

Escala	1:100.000	Data	MAIO/2004
Mapa n°		Revisão	