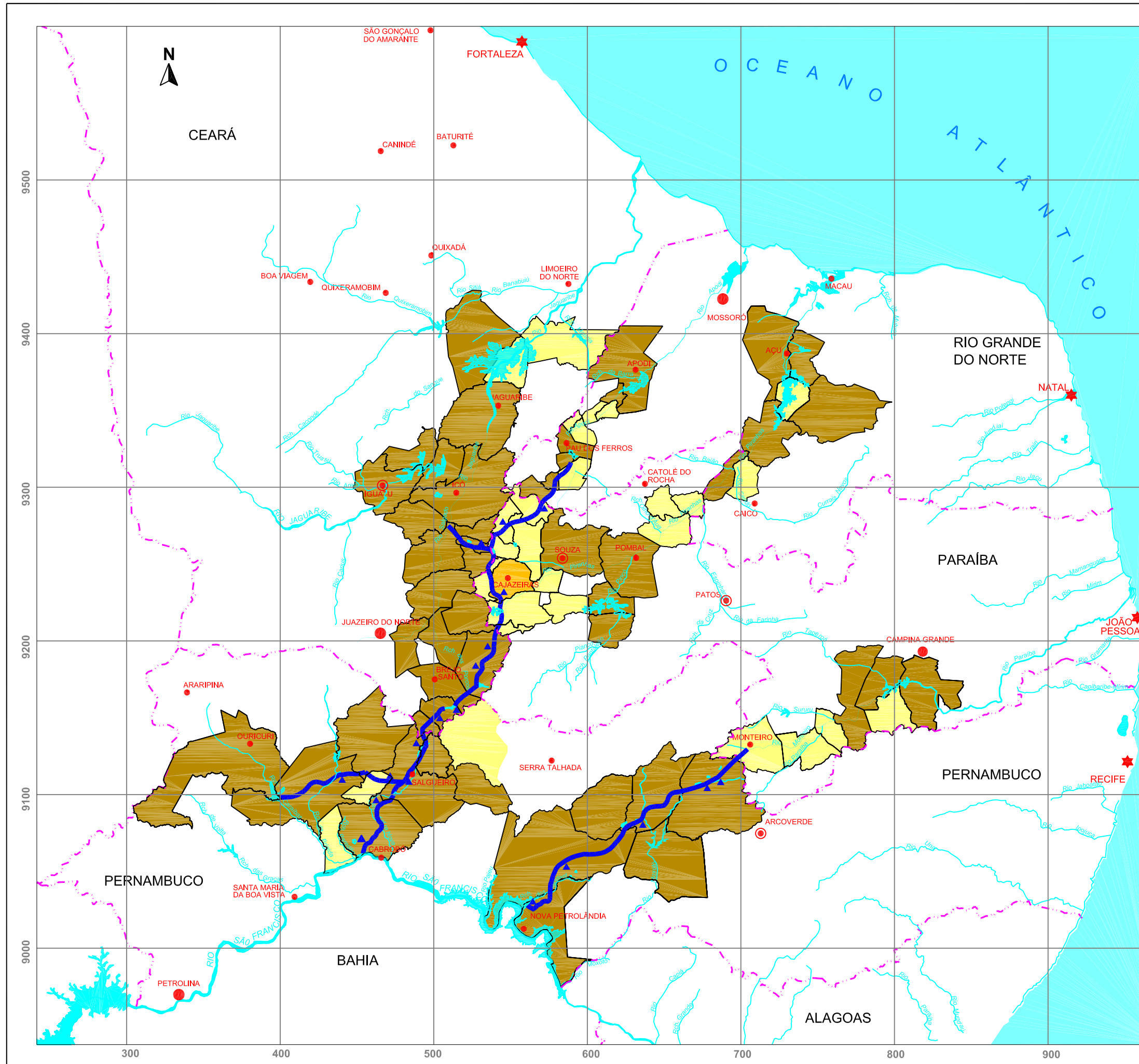


**Figura 6.5.6-1**



**Convenções Cartográficas**

- LIMITE INTERESTADUAL
- DIVISA MUNICIPAL
- RIOS, CURSOS D'ÁGUA
- RESERVATÓRIOS, AÇUDES EXISTENTES

**Legenda**

- B.STRAMINEA
- B.GLABRATA+B.STRAMINEA
- AUSENTE

**NÚCLEOS URBANOS**

- CAPITAIS
- ACIMA DE 100.000 hab.
- DE 50.000 A 100.000 hab.
- DE 15.000 A 50.000 hab.

CANAIS A SEREM CONSTRUÍDOS

CANTEIROS DE OBRAS

**Mapa de Situação**

**Execução**

EcologyBrasil  
Ecology and Environment of Brazil

Agrar

JP  
MEIO AMBIENTE

**Cliente**

MDS  
MINISTÉRIO DA INTEGRAÇÃO NACIONAL

**Projeto**

**PROJETO DE INTEGRAÇÃO DO RIO SÃO FRANCISCO COM BACIAS HIDROGRÁFICAS DO NORDESTE SETENTRIONAL**

**Título**

**PRESENÇA DE HOSPEDEIROS DA ESQUISTOSSOMOSE NA AID**

**Data** JULHO/2004 | **Revisão**