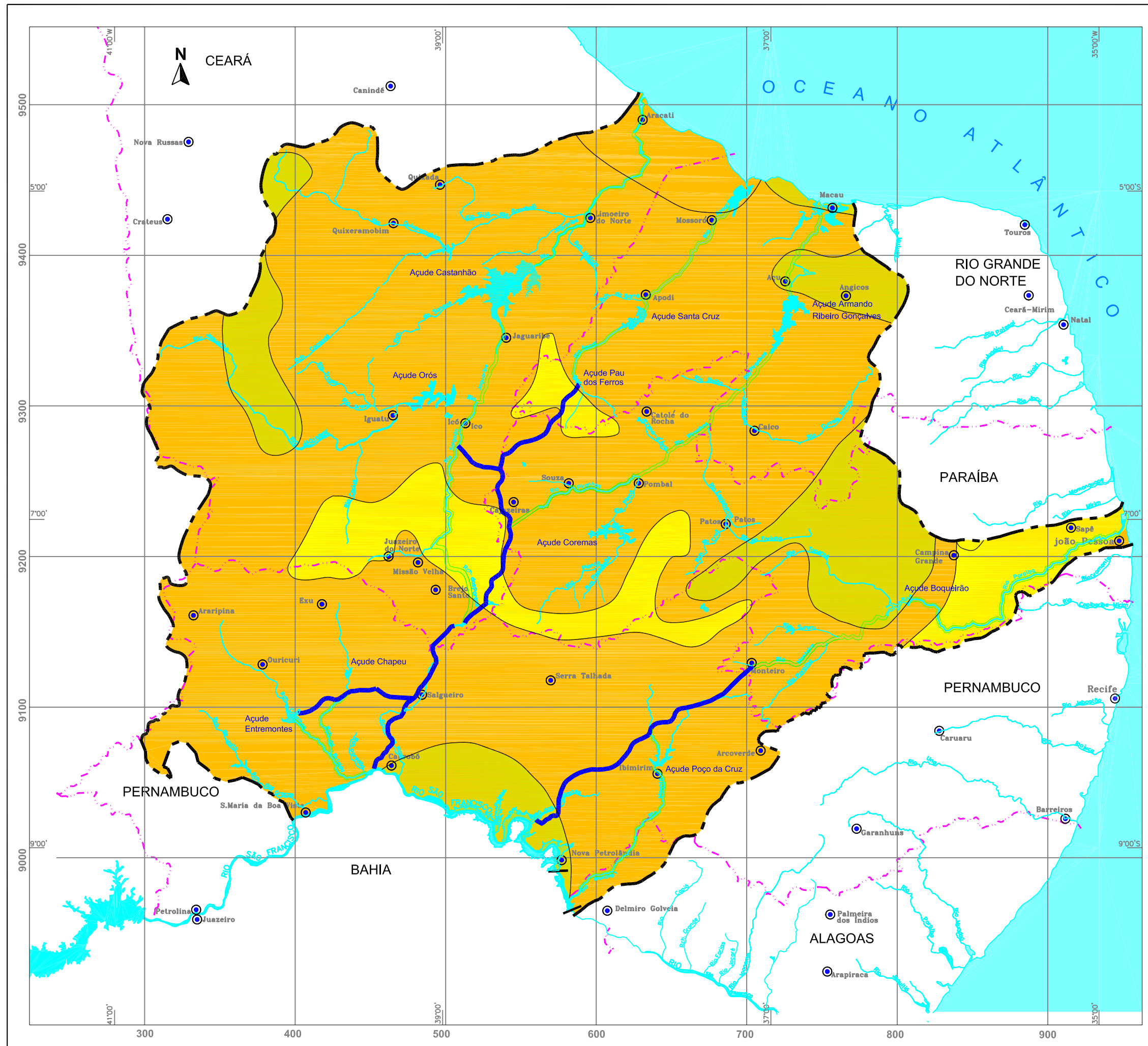


**Figura 5.4.1.2-6**



**Convenções Cartográficas**

- LIMITE INTERESTADUAL
- CIDADES
- RIOS, CURSOS D'ÁGUA
- RESERVATÓRIOS, AÇUDES EXISTENTES
- ÁREA ESTUDADA

**Legenda**

- MENOS DE 6 MESES
- DE 6 A 9 MESES
- MAIS DE 9 MESES
- CANAIS A SEREM CONSTRUÍDOS
- RIOS RECEPTORES DAS ÁGUAS DO PROJETO

**Mapa de Situação**

**Execução**

Ecology Brasil  
Ecology and Environment of Brazil

Agrar

JIP  
MEIO AMBIENTE

**Cliente**

MINISTÉRIO DA INTEGRAÇÃO NACIONAL

**Projeto**

PROJETO DE INTEGRAÇÃO DO RIO SÃO FRANCISCO COM BACIAS HIDROGRÁFICAS DO NORDESTE SETENTRIONAL

**Título**

NÚMERO DE MESES COM DEFICIÊNCIA HÍDRICA

**Data** JULHO/2004 | **Revisão**