

## Relatório da Medição

Feito em: Fri Apr 27 2012

## Informação do Arquivo

Nome do Arquivo 36320000.013.WAD  
Data e Hora Iniciais 2012/02/14 08:44:57

## Detalhes do Local

Nome do Local JAGUARIBE  
Operador(es) LUIZ

## Informação do Sistema

Tipo de Equipamento FlowTracker  
Número de Série P3260  
Versão firmware CPU 3.7  
Versão do Programa 2.30  
Correção para suporte 0.0%

## Unidade (Medidas Métricas)

Distância m  
Velocidade m/s  
Área m<sup>2</sup>  
Vazão m<sup>3</sup>/s

## Incerteza da Vazão

Categoria	ISO	Estatística
Acurácia	1.0%	1.0%
Profundidade	0.1%	1.5%
Velocidade	0.4%	3.5%
Largura	0.1%	0.1%
Método	1.8%	-
Nº de Estações	2.0%	-
<b>Total</b>	<b>2.9%</b>	<b>4.0%</b>

## Resumo

Int de Amostragem 45 Nº de Estações 25  
Margem Inicial Margem Esquerda Largura Total 46.600  
SNR Médio 18.4 dB Área Total 16.090  
Temp Média 27.82 °C Prof Média 0.345  
Eq. de Vaz. Secção-Meio Velocidade Média 0.2712  
**Vazão Total 4.3630**

## Dados Extras

#	Hora	Local	Nível	Vazão pela Curva-Chave	Comentários
1	Tue Feb 14 08:42:24 UTC-0300 2012	0.000			H 210 SOL

## Resultados da Medição

Est	Hora	Loc	Mét	Prof	%Prof	PMedid	Vel	FatCor	VMédia	Área	Vazão	%Vazão
0	08:44	0.00	Nenhum	0.000	0.0	0.0	0.0000	1.00	0.0000	0.000	0.0000	0.0
1	08:44	2.00	0.6	0.300	0.6	0.120	0.0778	1.00	0.0778	0.600	0.0467	1.1
2	08:47	4.00	0.6	0.300	0.6	0.120	0.2084	1.00	0.2084	0.600	0.1250	2.9
3	<i>08:48</i>	<i>6.00</i>	<i>0.6</i>	<i>0.380</i>	<i>0.6</i>	<i>0.152</i>	<i>0.0430</i>	<i>1.00</i>	<i>0.0430</i>	<i>0.760</i>	<i>0.0327</i>	<i>0.7</i>
4	08:50	8.00	0.6	0.460	0.6	0.184	0.1993	1.00	0.1993	0.920	0.1834	4.2
5	08:52	10.00	0.6	0.560	0.6	0.224	0.2131	1.00	0.2131	1.120	0.2387	5.5
6	08:54	12.00	0.6	0.520	0.6	0.208	0.2531	1.00	0.2531	1.040	0.2632	6.0
7	08:55	14.00	0.6	0.460	0.6	0.184	0.2876	1.00	0.2876	0.920	0.2646	6.1
8	08:57	16.00	0.6	0.340	0.6	0.136	0.2903	1.00	0.2903	0.680	0.1974	4.5
9	08:58	18.00	0.6	0.320	0.6	0.128	0.2599	1.00	0.2599	0.640	0.1663	3.8
10	09:00	20.00	0.6	0.340	0.6	0.136	0.3213	1.00	0.3213	0.680	0.2185	5.0
11	09:01	22.00	0.6	0.420	0.6	0.168	0.3574	1.00	0.3574	0.840	0.3002	6.9
12	09:02	24.00	0.6	0.420	0.6	0.168	0.3541	1.00	0.3541	0.840	0.2974	6.8
13	09:04	26.00	0.6	0.400	0.6	0.160	0.3429	1.00	0.3429	0.800	0.2743	6.3
14	09:05	28.00	0.6	0.400	0.6	0.160	0.3178	1.00	0.3178	0.800	0.2542	5.8
15	09:07	30.00	0.6	0.440	0.6	0.176	0.3697	1.00	0.3697	0.880	0.3253	7.5
16	09:08	32.00	0.6	0.380	0.6	0.152	0.3942	1.00	0.3942	0.760	0.2996	6.9
17	09:10	34.00	0.6	0.340	0.6	0.136	0.4092	1.00	0.4092	0.680	0.2783	6.4
18	09:13	36.00	0.6	0.300	0.6	0.120	0.3798	1.00	0.3798	0.600	0.2279	5.2
19	09:14	38.00	0.6	0.240	0.6	0.096	0.2942	1.00	0.2942	0.480	0.1412	3.2
20	<i>09:15</i>	<i>40.00</i>	<i>0.6</i>	<i>0.260</i>	<i>0.6</i>	<i>0.104</i>	<i>0.2423</i>	<i>1.00</i>	<i>0.2423</i>	<i>0.520</i>	<i>0.1260</i>	<i>2.9</i>
21	09:17	42.00	0.6	0.220	0.6	0.088	0.1700	1.00	0.1700	0.440	0.0748	1.7
22	<i>09:19</i>	<i>44.00</i>	<i>0.6</i>	<i>0.180</i>	<i>0.6</i>	<i>0.072</i>	<i>0.0746</i>	<i>1.00</i>	<i>0.0746</i>	<i>0.360</i>	<i>0.0269</i>	<i>0.6</i>
23	09:23	46.00	0.6	0.100	0.6	0.040	0.0033	1.00	0.0033	0.130	0.0004	0.0
24	09:23	46.60	Nenhum	0.000	0.0	0.0	0.0000	1.00	0.0000	0.000	0.0000	0.0

Fileiras em letra itálica indicam aviso de Controle de Qualidade (CQ). Vide página de CQ desse relatório para maiores informações.

# Relatório da Medição

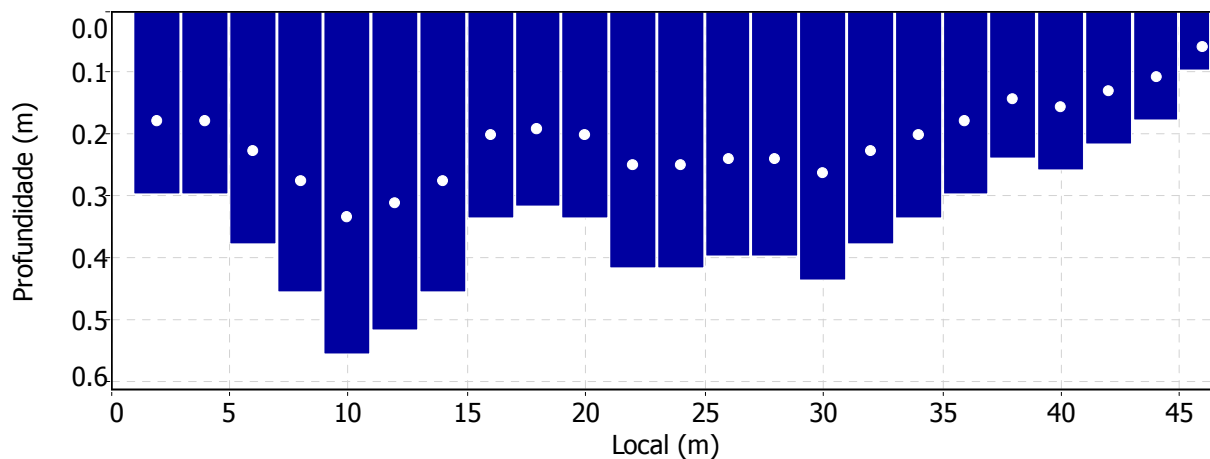
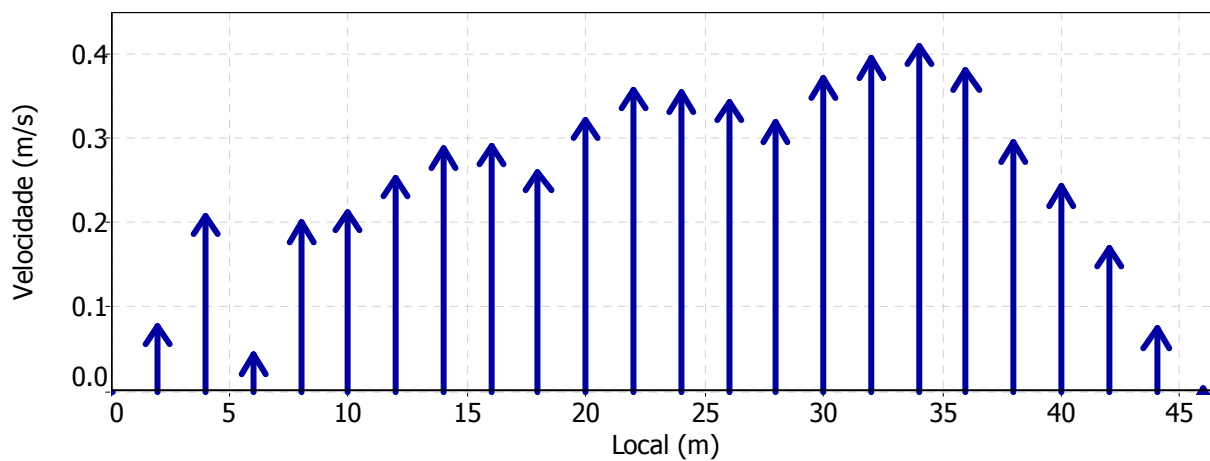
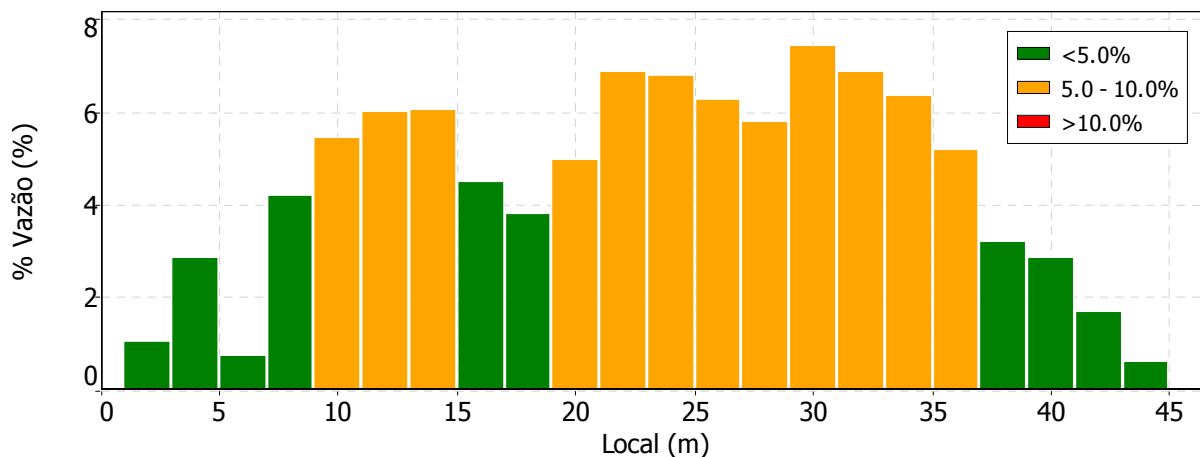
Feito em: Fri Apr 27 2012

## Informação do Arquivo

Nome do Arquivo 36320000.013.WAD  
 Data e Hora Iniciais 2012/02/14 08:44:57

## Detalhes do Local

Nome do Local JAGUARIBE  
 Operador(es) LUIZ



# Relatório da Medição

Feito em: Fri Apr 27 2012

**Informação do Arquivo**

Nome do Arquivo 36320000.013.WAD  
Data e Hora Iniciais 2012/02/14 08:44:57

**Detalhes do Local**

Nome do Local JAGUARIBE  
Operador(es) LUIZ

**Controle de Qualidade**

Est	Loc	%Prof	Mensagem
3	6.00	0.6	Valor CQ de Obstrução é Ruim; Possível interferência
20	40.00	0.6	Valor CQ de Obstrução é Ruim; Possível interferência
22	44.00	0.6	Valor CQ de Obstrução é Ruim; Possível interferência

# Relatório da Medição

Feito em: Fri Apr 27 2012

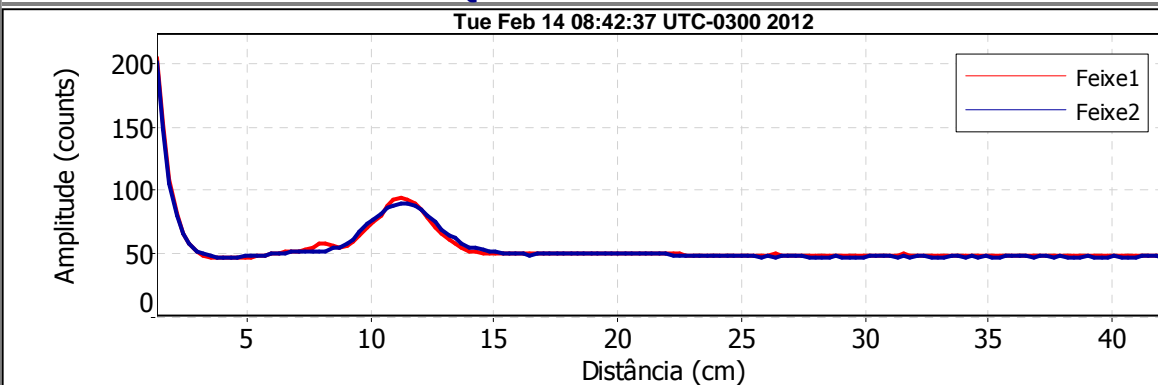
## Informação do Arquivo

Nome do Arquivo 36320000.013.WAD  
Data e Hora Iniciais 2012/02/14 08:44:57

## Detalhes do Local

Nome do Local JAGUARIBE  
Operador(es) LUIZ

## Teste Automático de Controle de Qualidade



- ✔ Verificação do Nível de Ruído - Aprovado
- ✔ Verificação do SNR - Aprovado
- ✔ Verificação da Localização do Pico - Aprovado
- ✔ Verificação do Formato do Pico - Aprovado