

Relatório da Medição

Feito em: Fri Apr 27 2012

Informação do Arquivo

Nome do Arquivo 36320000.012.WAD
Data e Hora Iniciais 2012/02/14 07:59:24

Detalhes do Local

Nome do Local JAGUARIBE
Operador(es) LUIZ

Informação do Sistema

Tipo de Equipamento FlowTracker
Número de Série P3260
Versão firmware CPU 3.7
Versão do Programa 2.30
Correção para suporte 0.0%

Unidade (Medidas Métricas)

Distância m
Velocidade m/s
Área m²
Vazão m³/s

Incerteza da Vazão

Categoria	ISO	Estatística
Acurácia	1.0%	1.0%
Profundidade	0.1%	1.7%
Velocidade	0.4%	1.7%
Largura	0.1%	0.1%
Método	1.7%	-
Nº de Estações	2.0%	-
Total	2.9%	2.6%

Resumo

Int de Amostragem 45 Nº de Estações 25
Margem Inicial Margem Esquerda Largura Total 46.600
SNR Médio 19.6 dB Área Total 15.990
Temp Média 27.37 °C Prof Média 0.343
Eq. de Vaz. Secção-Meio Velocidade Média 0.2779
Vazão Total 4.4432

Dados Extras

#	Hora	Local	Nível	Vazão pela Curva-Chave	Comentários
1	Tue Feb 14 07:57:27 UTC-0300 2012	0.000			H 210 SOL

Resultados da Medição

Est	Hora	Loc	Mét	Prof	%Prof	PMedid	Vel	FatCor	VMédia	Área	Vazão	%Vazão
0	07:59	0.00	Nenhum	0.000	0.0	0.0	0.0000	1.00	0.0000	0.000	0.0000	0.0
1	07:59	2.00	0.6	0.260	0.6	0.104	0.0843	1.00	0.0843	0.520	0.0438	1.0
2	08:01	4.00	0.6	0.280	0.6	0.112	0.2031	1.00	0.2031	0.560	0.1137	2.6
3	<i>08:02</i>	<i>6.00</i>	<i>0.6</i>	<i>0.380</i>	<i>0.6</i>	<i>0.152</i>	<i>0.1799</i>	<i>1.00</i>	<i>0.1799</i>	<i>0.760</i>	<i>0.1367</i>	<i>3.1</i>
4	08:04	8.00	0.6	0.460	0.6	0.184	0.1907	1.00	0.1907	0.920	0.1754	3.9
5	08:05	10.00	0.6	0.560	0.6	0.224	0.2294	1.00	0.2294	1.120	0.2569	5.8
6	08:07	12.00	0.6	0.500	0.6	0.200	0.2513	1.00	0.2513	1.000	0.2513	5.7
7	08:09	14.00	0.6	0.440	0.6	0.176	0.2895	1.00	0.2895	0.880	0.2548	5.7
8	08:10	16.00	0.6	0.360	0.6	0.144	0.2830	1.00	0.2830	0.720	0.2038	4.6
9	08:12	18.00	0.6	0.360	0.6	0.144	0.2576	1.00	0.2576	0.720	0.1855	4.2
10	08:14	20.00	0.6	0.340	0.6	0.136	0.2800	1.00	0.2800	0.680	0.1904	4.3
11	08:15	22.00	0.6	0.430	0.6	0.172	0.3587	1.00	0.3587	0.860	0.3085	6.9
12	08:17	24.00	0.6	0.400	0.6	0.160	0.3490	1.00	0.3490	0.800	0.2792	6.3
13	08:18	26.00	0.6	0.400	0.6	0.160	0.3107	1.00	0.3107	0.800	0.2486	5.6
14	08:21	28.00	0.6	0.400	0.6	0.160	0.3117	1.00	0.3117	0.800	0.2494	5.6
15	08:24	30.00	0.6	0.460	0.6	0.184	0.3740	1.00	0.3740	0.920	0.3441	7.7
16	08:25	32.00	0.6	0.380	0.6	0.152	0.3990	1.00	0.3990	0.760	0.3032	6.8
17	08:27	34.00	0.6	0.340	0.6	0.136	0.3984	1.00	0.3984	0.680	0.2709	6.1
18	08:28	36.00	0.6	0.300	0.6	0.120	0.3726	1.00	0.3726	0.600	0.2236	5.0
19	08:30	38.00	0.6	0.240	0.6	0.096	0.3205	1.00	0.3205	0.480	0.1538	3.5
20	08:31	40.00	0.6	0.240	0.6	0.096	0.2272	1.00	0.2272	0.480	0.1091	2.5
21	08:33	42.00	0.6	0.220	0.6	0.088	0.1933	1.00	0.1933	0.440	0.0851	1.9
22	08:34	44.00	0.6	0.180	0.6	0.072	0.1493	1.00	0.1493	0.360	0.0537	1.2
23	<i>08:36</i>	<i>46.00</i>	<i>0.6</i>	<i>0.100</i>	<i>0.6</i>	<i>0.040</i>	<i>0.0133</i>	<i>1.00</i>	<i>0.0133</i>	<i>0.130</i>	<i>0.0017</i>	<i>0.0</i>
24	08:36	46.60	Nenhum	0.000	0.0	0.0	0.0000	1.00	0.0000	0.000	0.0000	0.0

Fileiras em letra itálica indicam aviso de Controle de Qualidade (CQ). Vide página de CQ desse relatório para maiores informações.

Relatório da Medição

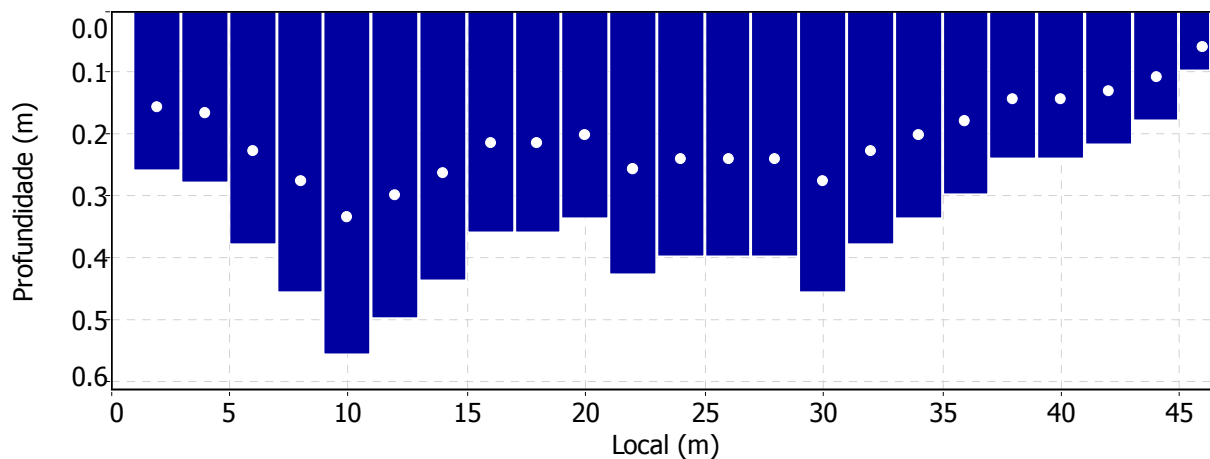
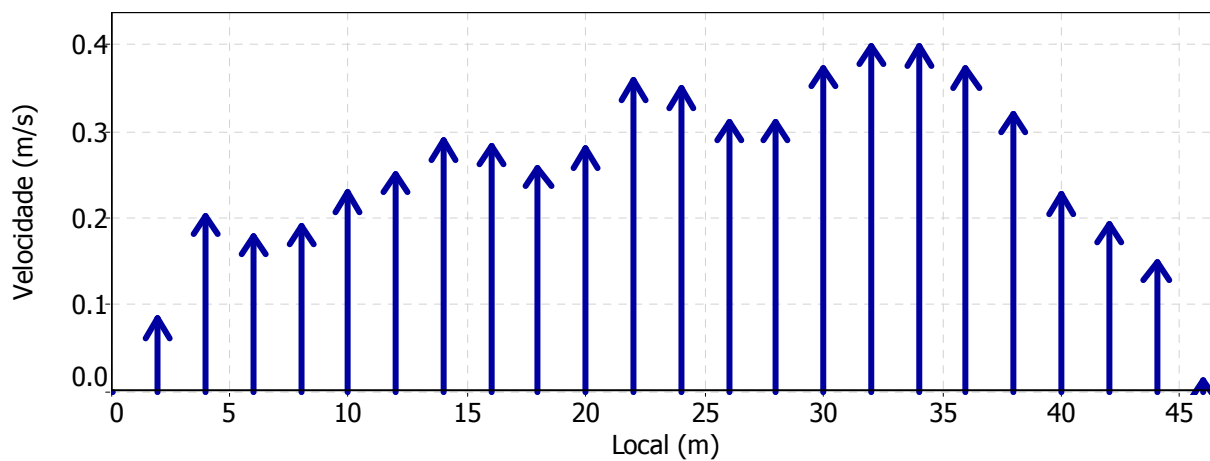
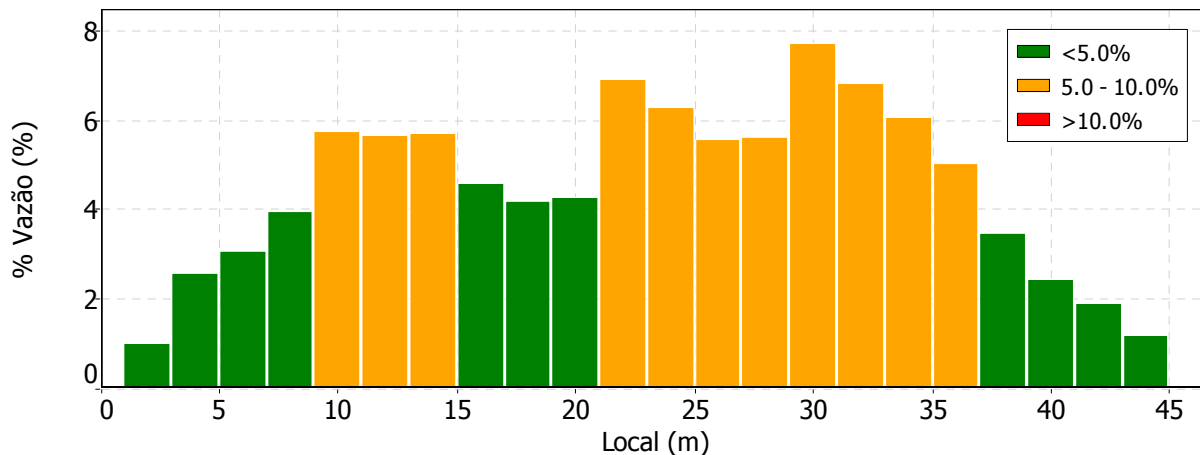
Feito em: Fri Apr 27 2012

Informação do Arquivo

Nome do Arquivo 36320000.012.WAD
 Data e Hora Iniciais 2012/02/14 07:59:24

Detalhes do Local

Nome do Local JAGUARIBE
 Operador(es) LUIZ



Relatório da Medição

Feito em: Fri Apr 27 2012

Informação do Arquivo

Nome do Arquivo 36320000.012.WAD
Data e Hora Iniciais 2012/02/14 07:59:24

Detalhes do Local

Nome do Local JAGUARIBE
Operador(es) LUIZ

Controle de Qualidade

Est	Loc	%Prof	Mensagem
3	6.00	0.6	Valor CQ de Obstrução é Bom; Possível interferência
23	46.00	0.6	SNR (37.0) é diferente de SNR típico (19.6)

Relatório da Medição

Feito em: Fri Apr 27 2012

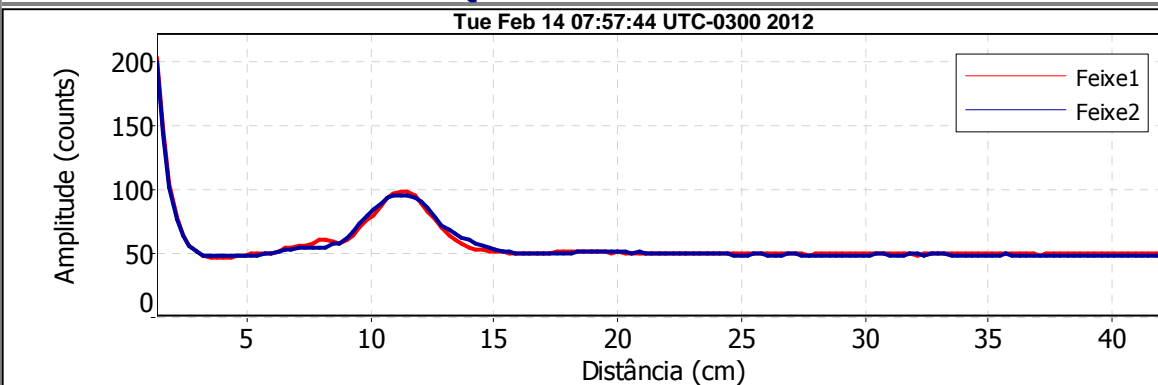
Informação do Arquivo

Nome do Arquivo 36320000.012.WAD
Data e Hora Iniciais 2012/02/14 07:59:24

Detalhes do Local

Nome do Local JAGUARIBE
Operador(es) LUIZ

Teste Automático de Controle de Qualidade



- ✔ Verificação do Nível de Ruído - Aprovado
- ✔ Verificação do SNR - Aprovado
- ✔ Verificação da Localização do Pico - Aprovado
- ✔ Verificação do Formato do Pico - Aprovado