

# Relatório da Medição

Feito em: Wed Jun 20 2012

## Informação do Arquivo

Nome do Arquivo 36270000.005.WAD  
Data e Hora Iniciais 2012/05/17 08:56:04

## Detalhes do Local

Nome do Local LAVRAS DA MANGABEIRA  
Operador(es) LUIZ

## Informação do Sistema

Tipo de Equipamento FlowTracker  
Número de Série P3260  
Versão firmware CPU 3.7  
Versão do Programa 2.30  
Correção para suporte 0.0%

## Unidade (Medidas Métricas)

Distância m  
Velocidade m/s  
Área m<sup>2</sup>  
Vazão m<sup>3</sup>/s

## Incerteza da Vazão

Categoria	ISO	Estatística
Acurácia	1.0%	1.0%
Profundidade	0.4%	1.3%
Velocidade	0.6%	3.4%
Largura	0.1%	0.1%
Método	1.9%	-
Nº de Estações	2.4%	-
<b>Total</b>	<b>3.3%</b>	<b>3.8%</b>

## Resumo

Int de Amostragem 45 Nº de Estações 21  
Margem Inicial Margem Esquerda Largura Total 14.000  
SNR Médio 16.9 dB Área Total 2.044  
Temp Média 29.70 °C Prof Média 0.146  
Eq. de Vaz. Secção-Meio Velocidade Média 0.1218  
**Vazão Total 0.2489**

## Dados Extras

#	Hora	Local	Nível	Vazão pela Curva-Chave	Comentários
1	Thu May 17 08:53:53 UTC-0300 2012	0.000			250M MONTANTE S M

## Resultados da Medição

Est	Hora	Loc	Mét	Prof	%Prof	PMedid	Vel	FatCor	VMédia	Área	Vazão	%Vazão
0	08:56	0.00	Nenhum	0.000	0.0	0.0	0.0000	1.00	0.0000	0.000	0.0000	0.0
<i>1</i>	<i>08:57</i>	<i>0.70</i>	<i>0.6</i>	<i>0.120</i>	<i>0.6</i>	<i>0.048</i>	<i>0.1720</i>	<i>1.00</i>	<i>0.1720</i>	<i>0.084</i>	<i>0.0144</i>	<i>5.8</i>
2	08:58	1.40	0.6	0.160	0.6	0.064	0.1451	1.00	0.1451	0.112	0.0163	6.5
3	09:00	2.10	0.6	0.180	0.6	0.072	0.1682	1.00	0.1682	0.126	0.0212	8.5
4	09:02	2.80	0.6	0.190	0.6	0.076	0.1500	1.00	0.1500	0.133	0.0200	8.0
5	09:03	3.50	0.6	0.180	0.6	0.072	0.1733	1.00	0.1733	0.126	0.0218	8.8
6	09:06	4.20	0.6	0.200	0.6	0.080	0.1430	1.00	0.1430	0.140	0.0200	8.0
7	09:07	4.90	0.6	0.200	0.6	0.080	0.1522	1.00	0.1522	0.140	0.0213	8.6
8	09:10	5.60	0.6	0.180	0.6	0.072	0.1368	1.00	0.1368	0.126	0.0172	6.9
9	09:11	6.30	0.6	0.160	0.6	0.064	0.1513	1.00	0.1513	0.112	0.0169	6.8
10	09:13	7.00	0.6	0.160	0.6	0.064	0.1345	1.00	0.1345	0.112	0.0151	6.1
11	09:16	7.70	0.6	0.170	0.6	0.068	0.0912	1.00	0.0912	0.119	0.0109	4.4
12	09:18	8.40	0.6	0.140	0.6	0.056	0.0959	1.00	0.0959	0.098	0.0094	3.8
<i>13</i>	<i>09:21</i>	<i>9.10</i>	<i>0.6</i>	<i>0.120</i>	<i>0.6</i>	<i>0.048</i>	<i>0.1203</i>	<i>1.00</i>	<i>0.1203</i>	<i>0.084</i>	<i>0.0101</i>	<i>4.1</i>
<i>14</i>	<i>09:22</i>	<i>9.80</i>	<i>0.6</i>	<i>0.120</i>	<i>0.6</i>	<i>0.048</i>	<i>0.0764</i>	<i>1.00</i>	<i>0.0764</i>	<i>0.084</i>	<i>0.0064</i>	<i>2.6</i>
15	09:25	10.50	0.6	0.140	0.6	0.056	0.0949	1.00	0.0949	0.098	0.0093	3.7
<i>16</i>	<i>09:27</i>	<i>11.20</i>	<i>0.6</i>	<i>0.130</i>	<i>0.6</i>	<i>0.052</i>	<i>0.0984</i>	<i>1.00</i>	<i>0.0984</i>	<i>0.091</i>	<i>0.0090</i>	<i>3.6</i>
<i>17</i>	<i>09:29</i>	<i>11.90</i>	<i>0.6</i>	<i>0.140</i>	<i>0.6</i>	<i>0.056</i>	<i>0.0458</i>	<i>1.00</i>	<i>0.0458</i>	<i>0.098</i>	<i>0.0045</i>	<i>1.8</i>
<i>18</i>	<i>09:31</i>	<i>12.60</i>	<i>0.6</i>	<i>0.130</i>	<i>0.6</i>	<i>0.052</i>	<i>0.0473</i>	<i>1.00</i>	<i>0.0473</i>	<i>0.091</i>	<i>0.0043</i>	<i>1.7</i>
<i>19</i>	<i>09:39</i>	<i>13.30</i>	<i>0.6</i>	<i>0.100</i>	<i>0.6</i>	<i>0.040</i>	<i>0.0113</i>	<i>1.00</i>	<i>0.0113</i>	<i>0.070</i>	<i>0.0008</i>	<i>0.3</i>
20	09:39	14.00	Nenhum	0.000	0.0	0.0	0.0000	1.00	0.0000	0.000	0.0000	0.0

Fileiras em letra itálica indicam aviso de Controle de Qualidade (CQ). Vide página de CQ desse relatório para maiores informações.

# Relatório da Medição

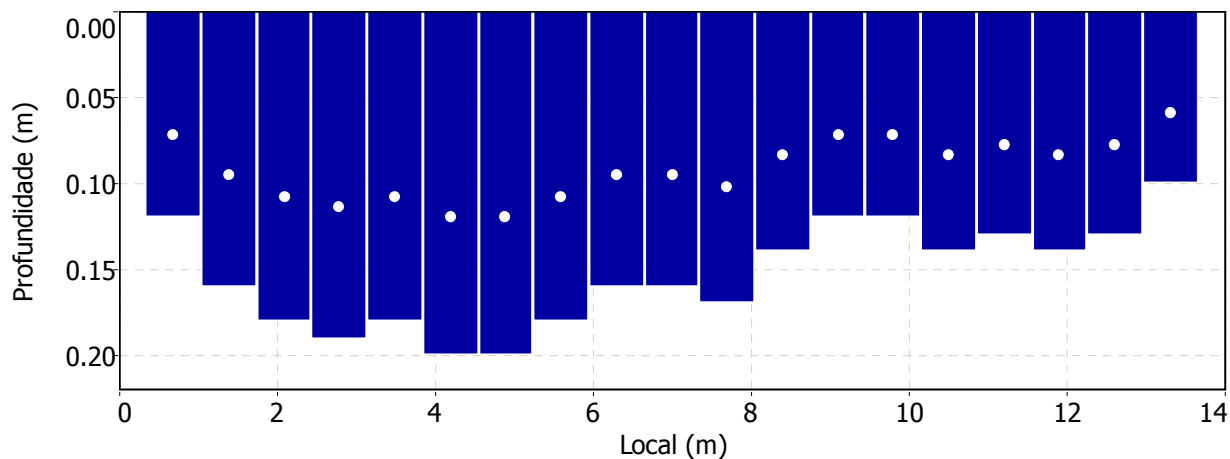
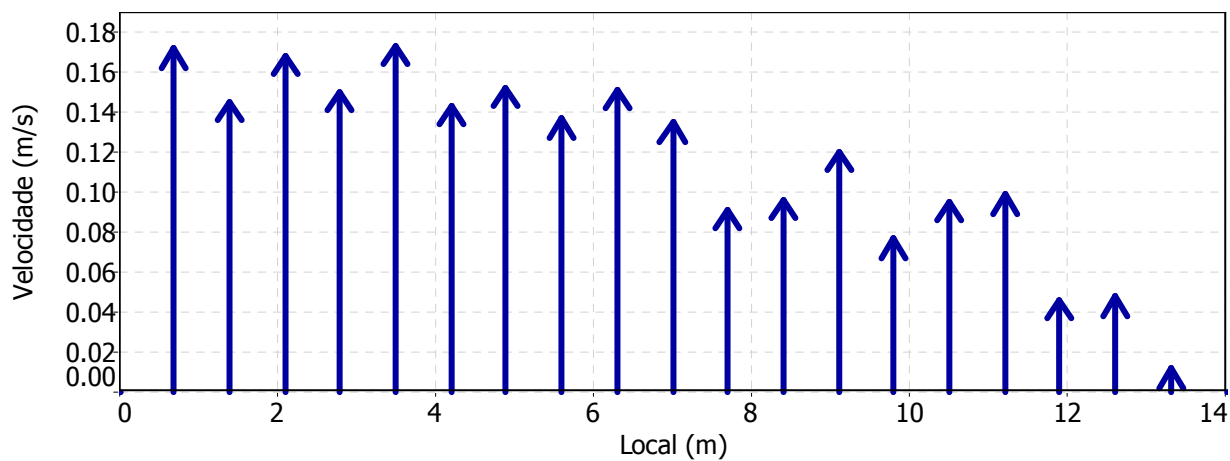
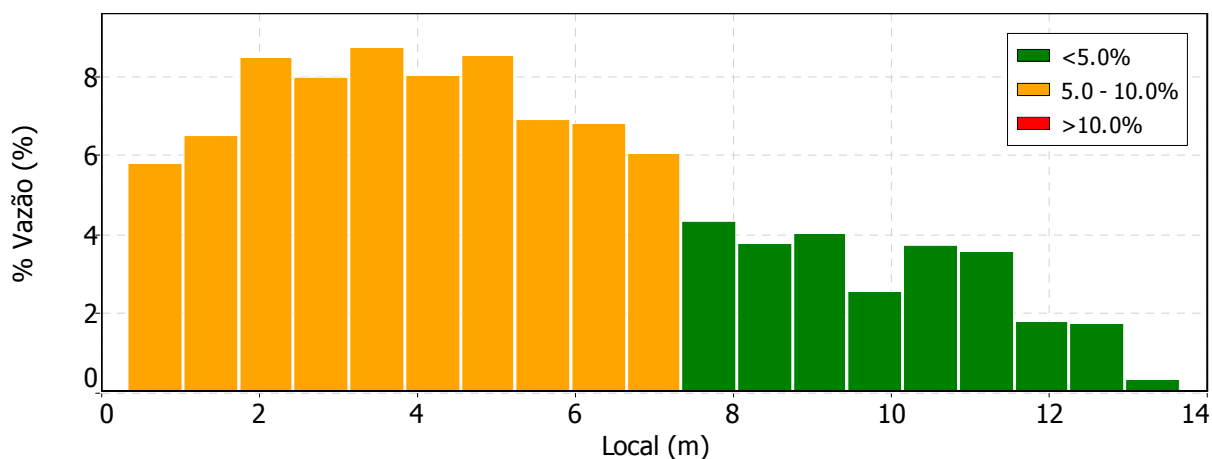
Feito em: Wed Jun 20 2012

## Informação do Arquivo

Nome do Arquivo 36270000.005.WAD  
 Data e Hora Iniciais 2012/05/17 08:56:04

## Detalhes do Local

Nome do Local LAVRAS DA MANGABEIRA  
 Operador(es) LUIZ



# Relatório da Medição

Feito em: Wed Jun 20 2012

**Informação do Arquivo**

Nome do Arquivo 36270000.005.WAD  
Data e Hora Iniciais 2012/05/17 08:56:04

**Detalhes do Local**

Nome do Local LAVRAS DA MANGABEIRA  
Operador(es) LUIZ

**Controle de Qualidade**

Est	Loc	%Prof	Mensagem
1	0.70	0.6	Valor CQ de Obstrução é Moderado; Possível interferência
13	9.10	0.6	Valor CQ de Obstrução é Bom; Possível interferência
14	9.80	0.6	Valor CQ de Obstrução é Ruim; Possível interferência
16	11.20	0.6	Valor CQ de Obstrução é Bom; Possível interferência
17	11.90	0.6	Valor CQ de Obstrução é Bom; Possível interferência
18	12.60	0.6	Valor CQ de Obstrução é Bom; Possível interferência
19	13.30	0.6	Diferença elevada de SNR durante medição: 7.3,7.7

# Relatório da Medição

Feito em: Wed Jun 20 2012

## Informação do Arquivo

Nome do Arquivo 36270000.005.WAD  
Data e Hora Iniciais 2012/05/17 08:56:04

## Detalhes do Local

Nome do Local LAVRAS DA MANGABEIRA  
Operador(es) LUIZ

## Teste Automático de Controle de Qualidade

