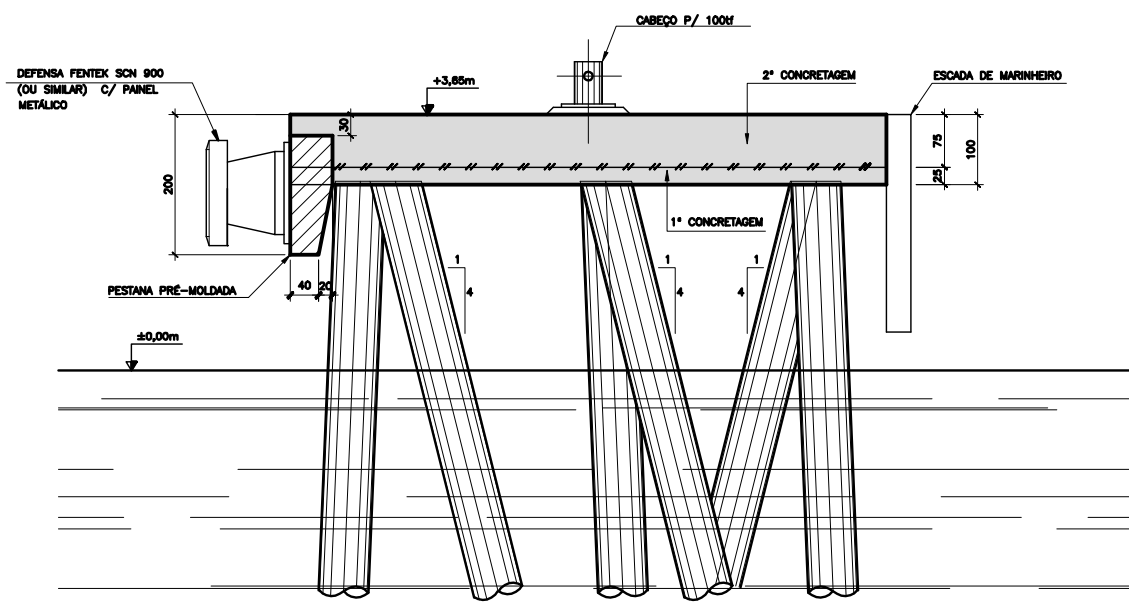
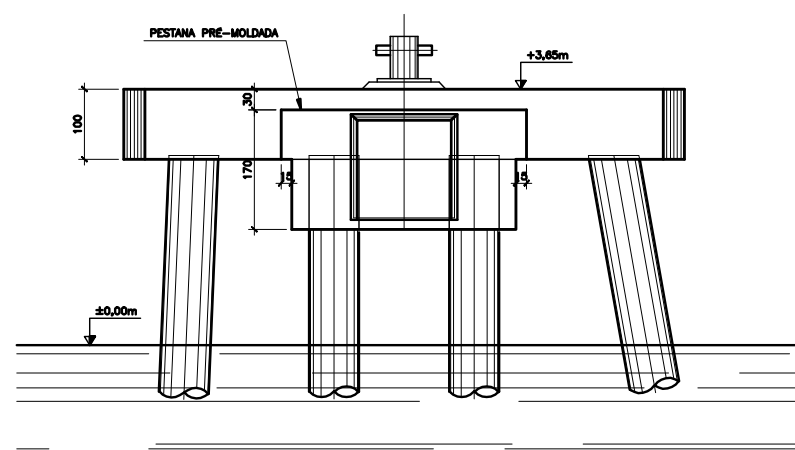


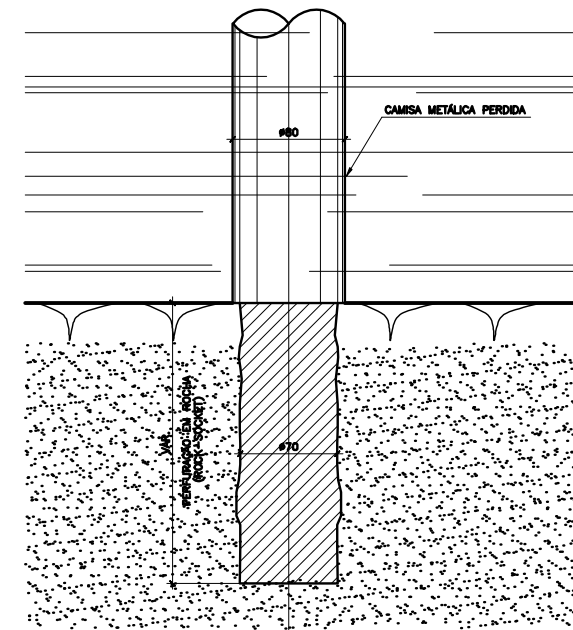
PLANTA - VISTA SUPERIOR
ESC.-1:50



CORTE B-B
ESC.-1:50



CORTE A-A
ESC.-1:50



DETALHE DA ESTACA PERFORADA
ESC. - 1 : 25

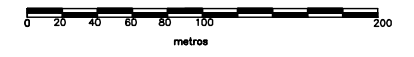
LEGENDA

SITUAÇÃO

NOTAS GERAIS

1 - MEDIDAS EM CENTÍMETRO.

ESCALA GRÁFICA



DADOS DO PROJETO

DATUM: WGS-84 | PROJEÇÃO: UTM | MERIDIANO CENTRAL: 051°

REV.	DATA	DESCRIÇÃO	APROVADO
0	02/09/2007	LIBERADA PARA APROVAÇÃO	

HIDROTOPO
CONSULTORIA E PROJETOS LTDA.

TGSC
Terminal de Granéis de Santa Catarina

CLIENTE: **TGSC**
EMPRESARIADO: **Terminal de Granéis de Santa Catarina**
ÁREA: **São Francisco do Sul**

PROJETO CONCEITUAL
DOLFINS DE AMARRAÇÃO E ATRACAÇÃO

DATA	DESENHO	DETA.	VER.	APROV.
02/09/2007	HDT-574-07-012-EST			
ESCALA	REV.			
1 : 50	1			