

RELATÓRIO TÉCNICO DA GRANULOMETRIA – RESULTADOS DAS AMOSTRAS DE SEDIMENTO

Amostra: P1

Peso total inicial= 50.76g Peso de seixos = 0.00g
 Peso total final = 50.98g Fator de correção= 1.00

granulometria		pesos (g)	porcentagens retidas	
(mm)	(fi)		simples	acumulada
4.000-2.830	-1.5	0.00	0.00	0.00
2.830-2.000	-1.0	7.88	15.46	15.46
2.000-1.410	-0.5	3.50	6.87	22.32
1.410-1.000	0.0	2.84	5.57	27.89
1.000-0.710	0.5	3.34	6.55	34.44
0.710-0.500	1.0	2.94	5.77	40.21
0.500-0.354	1.5	2.50	4.90	45.12
0.354-0.250	2.0	1.94	3.81	48.92
0.250-0.177	2.5	2.18	4.28	53.20
0.177-0.125	3.0	1.80	3.53	56.73
0.125-0.088	3.5	1.06	2.08	58.81
0.088-0.062	4.0	1.04	2.04	60.85
< 0.062	5.0	19.96	39.15	99.99

% seixos =0.0000 % silte =39.1526
 % grânulos=15.4570 % argila=0.0000
 % areia =45.3903

Classificação de Shepard(1954): areia siltica

Parâmetros estatísticos de Folk & Ward (1957)

Diâmetro médio= 2.4597 areia fina

Desvio Padrão = 2.3274 muito pobremente selecionado

Assimetria =-0.0832 aproximadamente simétrica

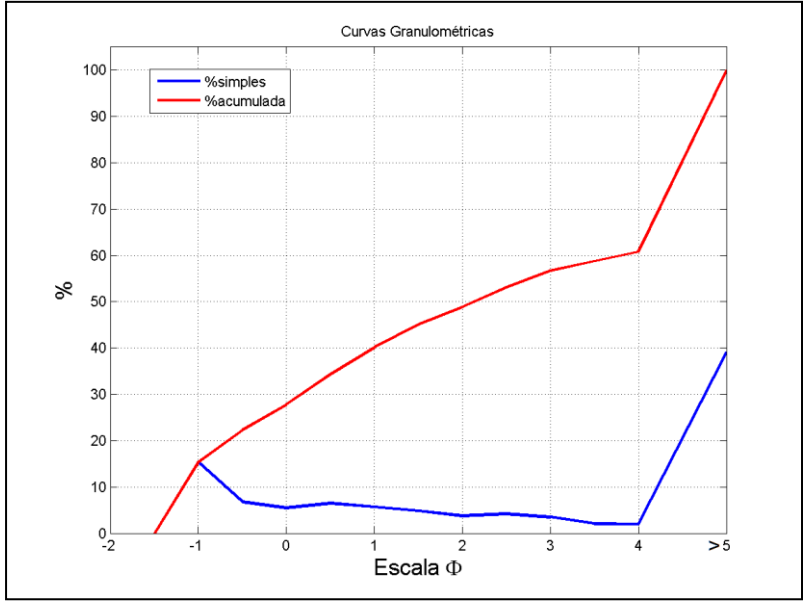
Curtose = 0.5063 muito platicúrtica

Coefficiente de Trask= 0.1850

Desvio do Quartil =-0.4067

C (diâmetro a 1% da distribuição)= 1.6729

M (diâmetro a 50% da distribuição)= 0.1620



Amostra:P2

Peso total inicial= 50.96g Peso de seixos = 0.00g
 Peso total final = 50.76g Fator de correção= 1.00

granulometria		pesos (g)	porcentagens retidas	
(mm)	(fi)		simples	acumulada
4.000-2.830	-1.5	0.00	0.00	0.00
2.830-2.000	-1.0	0.02	0.04	0.04
2.000-1.410	-0.5	0.00	0.00	0.04
1.410-1.000	0.0	0.00	0.00	0.04
1.000-0.710	0.5	0.00	0.00	0.04
0.710-0.500	1.0	0.02	0.04	0.08
0.500-0.354	1.5	0.00	0.00	0.08
0.354-0.250	2.0	0.02	0.04	0.12
0.250-0.177	2.5	0.00	0.00	0.12
0.177-0.125	3.0	1.22	2.40	2.52
0.125-0.088	3.5	2.72	5.36	7.88
0.088-0.062	4.0	3.60	7.09	14.97
< 0.062	5.0	43.16	85.03	99.99

% seixos =0.0000 % silte =85.0276
 % grânulos=0.0394 % argila=0.0000
 % areia =14.9330

Classificação de Shepard(1954):silte

Parâmetros estatísticos de Folk & ward (1957)

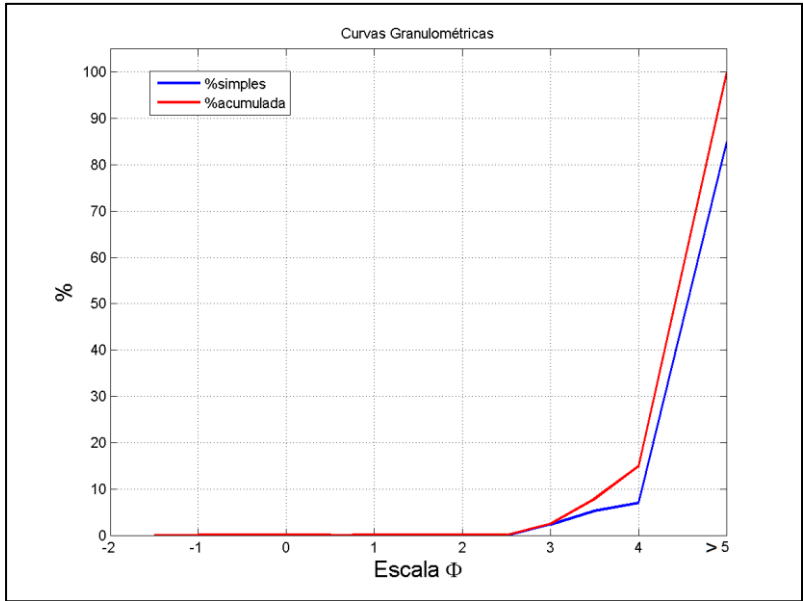
Diâmetro médio= 5.2181 silte medio
 Desvio Padrão = 0.3738 bem selecionado
 Assimetria =-0.3054 assimetria muito negativa
 Curtose = 2.5697 muito leptocúrtica

Coefficiente de Trask= 0.9064

Desvio do Quartil =-0.0026

C (diâmetro a 1% da distribuição)= 0.0995

M (diâmetro a 50% da distribuição)= 0.0269



Amostra: P3

Peso total inicial = 49.74g Peso de seixos = 0.00g
 Peso total final = 49.74g Fator de correção = 1.00

granulometria		pesos (g)	porcentagens retidas	
(mm)	(fi)		simples	acumulada
4.000-2.830	-1.5	0.00	0.00	0.00
2.830-2.000	-1.0	0.00	0.00	0.00
2.000-1.410	-0.5	0.00	0.00	0.00
1.410-1.000	0.0	0.04	0.08	0.08
1.000-0.710	0.5	0.04	0.08	0.16
0.710-0.500	1.0	0.06	0.12	0.28
0.500-0.354	1.5	0.06	0.12	0.40
0.354-0.250	2.0	0.06	0.12	0.52
0.250-0.177	2.5	0.18	0.36	0.88
0.177-0.125	3.0	0.52	1.05	1.93
0.125-0.088	3.5	0.50	1.01	2.94
0.088-0.062	4.0	0.78	1.57	4.50
< 0.062	5.0	47.50	95.50	99.99

% seixos = 0.0000 % silte = 95.4966
 % grânulos = 0.0000 % argila = 0.0000
 % areia = 4.5034

Classificação de Shepard(1954): silte

Parâmetros estatísticos de Folk & Ward (1957)

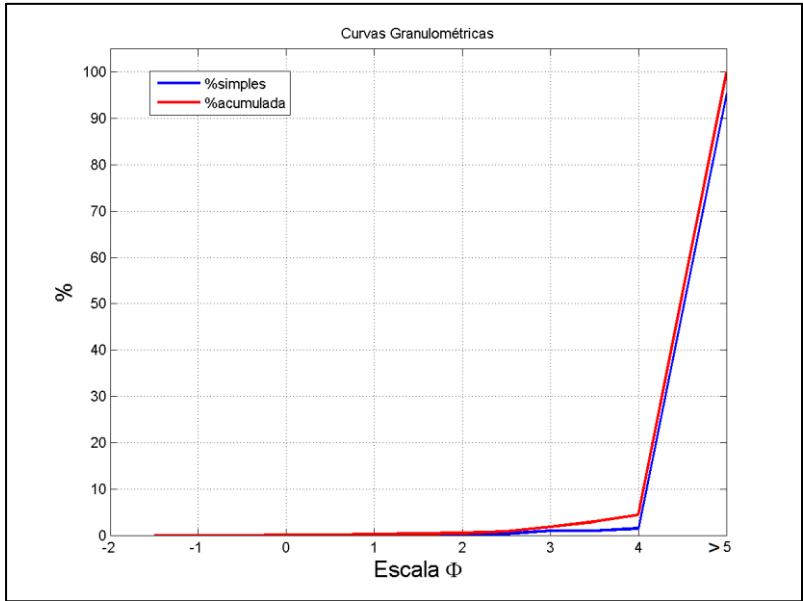
Diâmetro médio = 5.3131 silte medio
 Desvio Padrão = 0.1839 muito bem selecionado
 Assimetria = 0.0000 aproximadamente simétrica
 Curtose = 1.0001 mesocúrtica

Coefficiente de Trask = 0.9173

Desvio do Quartil = -0.0022

C (diâmetro a 1% da distribuição) = 0.1187

M (diâmetro a 50% da distribuição) = 0.0252



Amostra: P4

Peso total inicial= 51.68g Peso de seixos = 0.00g
 Peso total final = 52.26g Fator de correção= 0.99

granulometria		pesos (g)	porcentagens retidas	
(mm)	(fi)		simples	acumulada
4.000-2.830	-1.5	0.00	0.00	0.00
2.830-2.000	-1.0	8.04	15.38	15.38
2.000-1.410	-0.5	3.44	6.58	21.97
1.410-1.000	0.0	3.10	5.93	27.90
1.000-0.710	0.5	4.36	8.34	36.24
0.710-0.500	1.0	4.76	9.11	45.35
0.500-0.354	1.5	5.30	10.14	55.49
0.354-0.250	2.0	5.24	10.03	65.52
0.250-0.177	2.5	5.04	9.64	75.16
0.177-0.125	3.0	5.06	9.68	84.85
0.125-0.088	3.5	1.34	2.56	87.41
0.088-0.062	4.0	0.52	1.00	88.40
< 0.062	5.0	6.06	11.60	99.99

% seixos =0.0000 % silte =11.5959
 % grânulos=15.3846 % argila=0.0000
 % areia =73.0195

Classificação de Shepard(1954): areia

Parâmetros estatísticos de Folk & ward (1957)

Diâmetro médio= 1.5769 areia media

Desvio Padrão = 1.8523 pobremente selecionado

Assimetria = 0.0367 aproximadamente simétrica

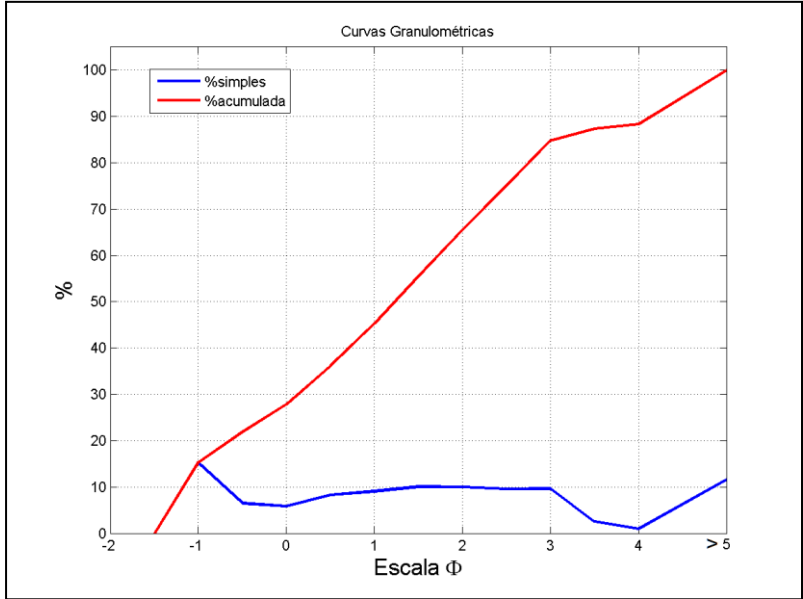
Curtose = 0.8707 platicúrtica

Coefficiente de Trask= 0.3886

Desvio do Quartil =-0.3536

C (diâmetro a 1% da distribuição)= 1.6726

M (diâmetro a 50% da distribuição)= 0.3016



Amostra: P6

Peso total inicial = 52.00g Peso de seixos = 0.00g
 Peso total final = 51.74g Fator de correção = 1.01

granulometria		pesos (g)	porcentagens retidas	
(mm)	(fi)		simples	acumulada
4.000-2.830	-1.5	0.00	0.00	0.00
2.830-2.000	-1.0	0.00	0.00	0.00
2.000-1.410	-0.5	0.00	0.00	0.00
1.410-1.000	0.0	0.00	0.00	0.00
1.000-0.710	0.5	0.02	0.04	0.04
0.710-0.500	1.0	0.02	0.04	0.08
0.500-0.354	1.5	0.04	0.08	0.15
0.354-0.250	2.0	0.00	0.00	0.15
0.250-0.177	2.5	0.00	0.00	0.15
0.177-0.125	3.0	1.20	2.32	2.47
0.125-0.088	3.5	2.72	5.26	7.73
0.088-0.062	4.0	3.62	7.00	14.73
< 0.062	5.0	44.12	85.27	99.99

% seixos = 0.0000 % silte = 85.2725
 % grânulos = 0.0000 % argila = 0.0000
 % areia = 14.7275

Classificação de Shepard(1954): silte

Parâmetros estatísticos de Folk & Ward (1957)

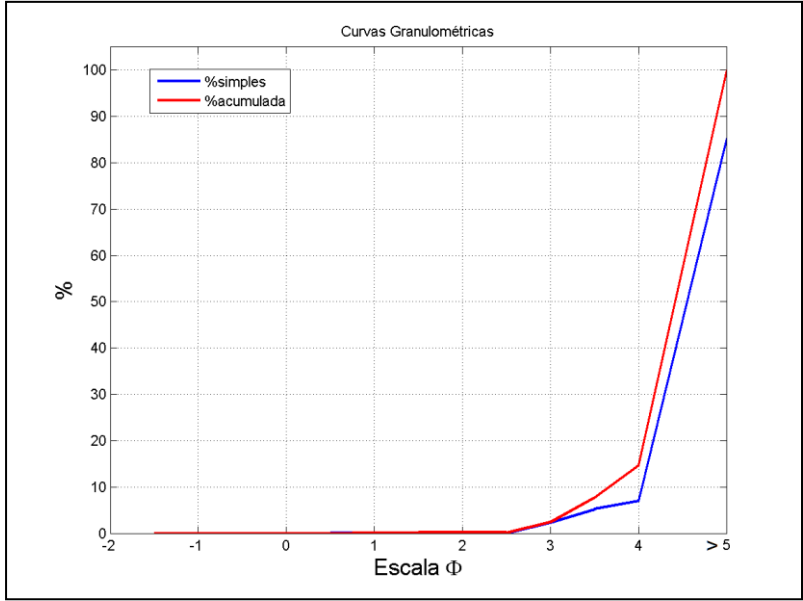
Diâmetro médio = 5.2199 silte medio
 Desvio Padrão = 0.3724 bem selecionado
 Assimetria = -0.3050 assimetria muito negativa
 Curtose = 2.5643 muito leptocúrtica

Coeficiente de Trask = 0.9066

Desvio do Quartil = -0.0026

C (diâmetro a 1% da distribuição) = 0.1003

M (diâmetro a 50% da distribuição) = 0.0268



Amostra: P7

Peso total inicial = 46.26g Peso de seixos = 0.00g
 Peso total final = 46.22g Fator de correção = 1.00

granulometria		pesos (g)	porcentagens retidas	
(mm)	(fi)		simples	acumulada
4.000-2.830	-1.5	0.00	0.00	0.00
2.830-2.000	-1.0	0.00	0.00	0.00
2.000-1.410	-0.5	0.00	0.00	0.00
1.410-1.000	0.0	0.00	0.00	0.00
1.000-0.710	0.5	0.04	0.09	0.09
0.710-0.500	1.0	0.04	0.09	0.17
0.500-0.354	1.5	0.04	0.09	0.26
0.354-0.250	2.0	0.04	0.09	0.35
0.250-0.177	2.5	0.16	0.35	0.69
0.177-0.125	3.0	1.18	2.55	3.25
0.125-0.088	3.5	2.08	4.50	7.75
0.088-0.062	4.0	2.82	6.10	13.85
< 0.062	5.0	39.82	86.15	99.99

% seixos = 0.0000 % silte = 86.1532
 % grânulos = 0.0000 % argila = 0.0000
 % areia = 13.8468

Classificação de Shepard(1954): silte

Parâmetros estatísticos de Folk & Ward (1957)

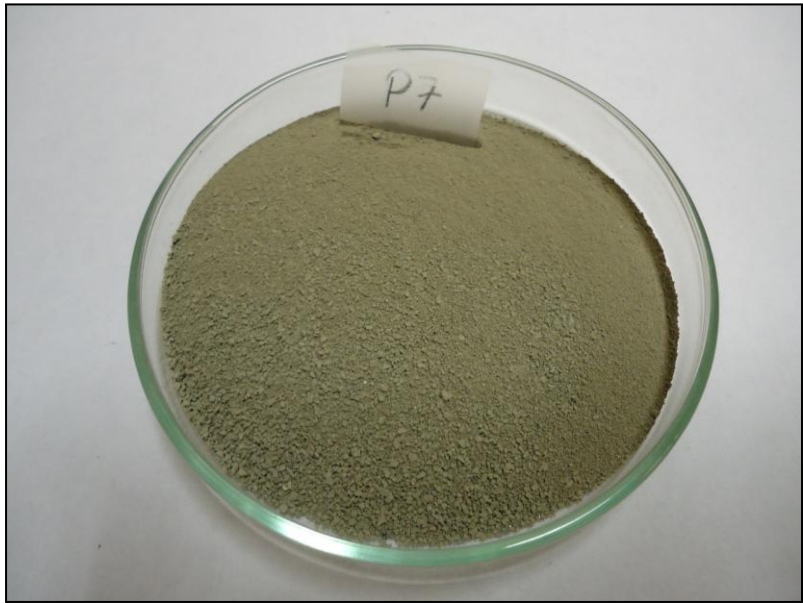
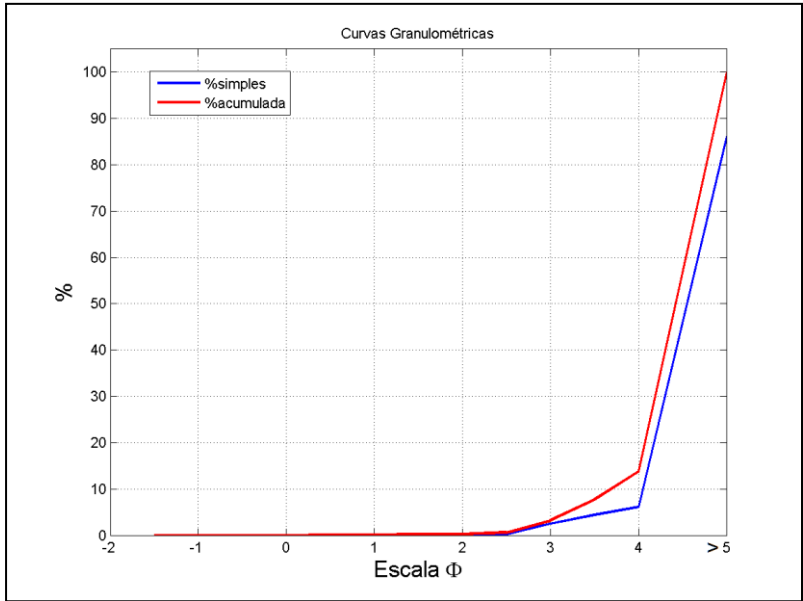
Diâmetro médio = 5.2262 silte medio
 Desvio Padrão = 0.3809 bem selecionado
 Assimetria = -0.3131 assimetria muito negativa
 Curtose = 2.6751 muito leptocúrtica

Coeficiente de Trask = 0.9073

Desvio do Quartil = -0.0026

C (diâmetro a 1% da distribuição) = 0.1159

M (diâmetro a 50% da distribuição) = 0.0267



Amostra: P8

Peso total inicial= 50.24g Peso de seixos = 0.00g
 Peso total final = 49.12g Fator de correção= 1.02

granulometria		pesos (g)	porcentagens retidas	
(mm)	(fi)		simples	acumulada
4.000-2.830	-1.5	0.00	0.00	0.00
2.830-2.000	-1.0	0.78	1.59	1.59
2.000-1.410	-0.5	0.50	1.02	2.61
1.410-1.000	0.0	0.70	1.43	4.03
1.000-0.710	0.5	1.14	2.32	6.35
0.710-0.500	1.0	1.02	2.08	8.43
0.500-0.354	1.5	0.88	1.79	10.22
0.354-0.250	2.0	0.84	1.71	11.93
0.250-0.177	2.5	0.72	1.47	13.40
0.177-0.125	3.0	7.16	14.58	27.97
0.125-0.088	3.5	10.90	22.19	50.16
0.088-0.062	4.0	10.06	20.48	70.64
< 0.062	5.0	14.42	29.36	99.99

% seixos =0.0000 % silte =29.3567
 % grânulos=1.5879 % argila=0.0000
 % areia =69.0554

Classificação de Shepard(1954): areia siltica

Parâmetros estatísticos de Folk & Ward (1957)

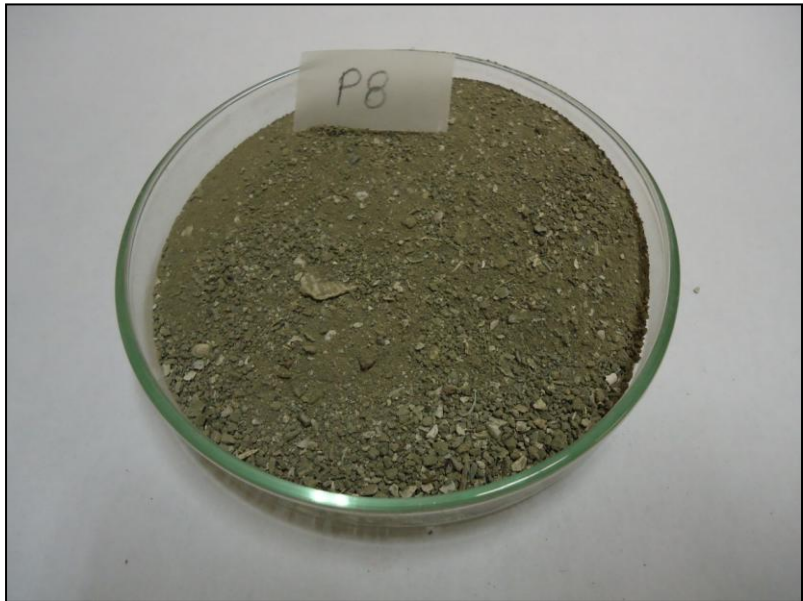
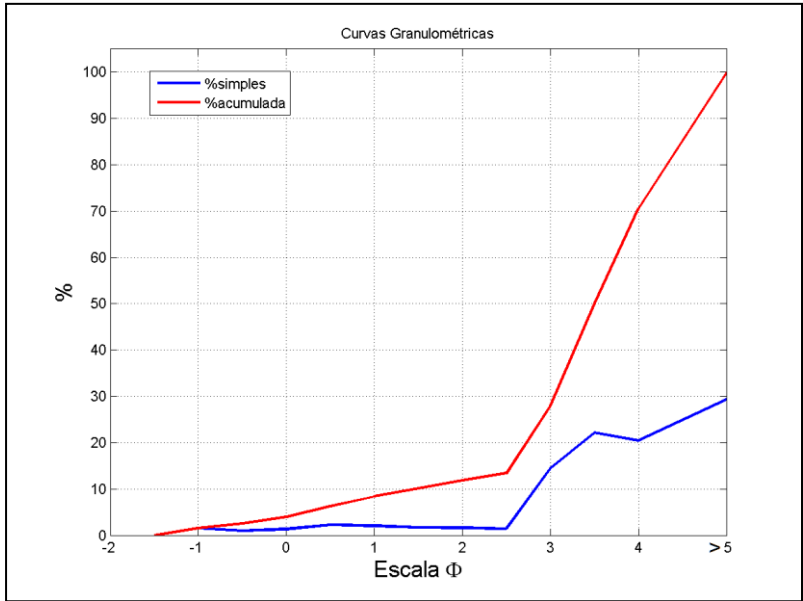
Diâmetro médio= 4.0823 silte grosso
 Desvio Padrão = 1.2079 pobremente selecionado
 Assimetria =-0.1442 assimetria negativa
 Curtose = 1.1620 leptocúrtica

Coefficiente de Trask= 0.5688

Desvio do Quartil =-0.0317

C (diâmetro a 1% da distribuição)= 1.4711

M (diâmetro a 50% da distribuição)= 0.0627



Amostra: P9

Peso total inicial = 50.38g Peso de seixos = 0.00g
 Peso total final = 50.24g Fator de correção = 1.00

granulometria		pesos (g)	porcentagens retidas	
(mm)	(fi)		simples	acumulada
4.000-2.830	-1.5	0.00	0.00	0.00
2.830-2.000	-1.0	2.20	4.38	4.38
2.000-1.410	-0.5	0.92	1.83	6.21
1.410-1.000	0.0	0.86	1.71	7.92
1.000-0.710	0.5	1.24	2.47	10.39
0.710-0.500	1.0	1.18	2.35	12.74
0.500-0.354	1.5	1.24	2.47	15.21
0.354-0.250	2.0	1.46	2.91	18.11
0.250-0.177	2.5	2.20	4.38	22.49
0.177-0.125	3.0	3.14	6.25	28.74
0.125-0.088	3.5	2.86	5.69	34.43
0.088-0.062	4.0	3.36	6.69	41.12
< 0.062	5.0	29.58	58.88	99.99

% seixos = 0.0000 % silte = 58.8774
 % grânulos = 4.3790 % argila = 0.0000
 % areia = 36.7436

Classificação de Shepard(1954): silte arenoso

Parâmetros estatísticos de Folk & Ward (1957)

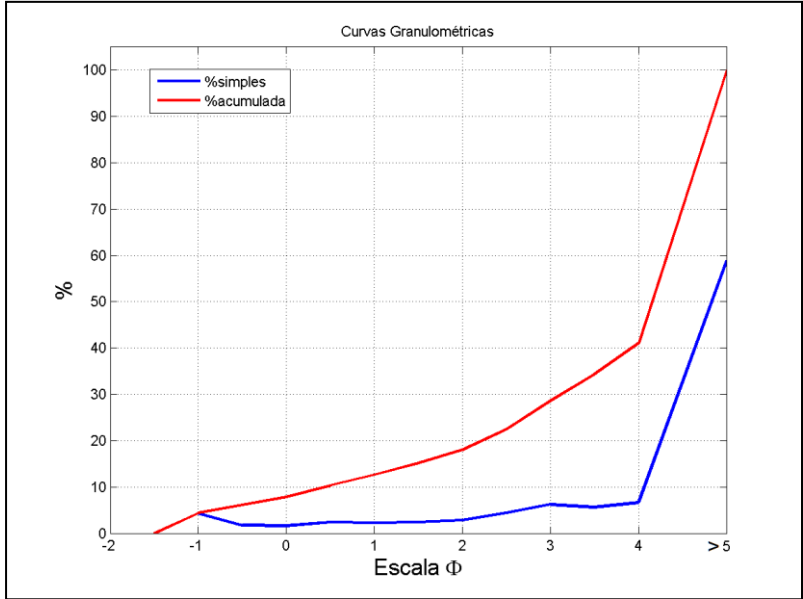
Diâmetro médio = 4.1693 silte grosso
 Desvio Padrão = 1.6687 pobremente selecionado
 Assimetria = -0.8483 assimetria muito negativa
 Curtose = 1.1748 leptocúrtica

Coefficiente de Trask = 0.4967

Desvio do Quartil = -0.0407

C (diâmetro a 1% da distribuição) = 1.5732

M (diâmetro a 50% da distribuição) = 0.0300



Amostra: P10

Peso total inicial = 51.14g Peso de seixos = 0.00g
 Peso total final = 50.90g Fator de correção = 1.00

granulometria		pesos (g)	porcentagens retidas	
(mm)	(fi)		simples	acumulada
4.000-2.830	-1.5	0.00	0.00	0.00
2.830-2.000	-1.0	1.38	2.71	2.71
2.000-1.410	-0.5	1.04	2.04	4.75
1.410-1.000	0.0	1.14	2.24	6.99
1.000-0.710	0.5	1.66	3.26	10.26
0.710-0.500	1.0	1.28	2.51	12.77
0.500-0.354	1.5	1.20	2.36	15.13
0.354-0.250	2.0	1.12	2.20	17.33
0.250-0.177	2.5	1.38	2.71	20.04
0.177-0.125	3.0	1.82	3.58	23.61
0.125-0.088	3.5	1.96	3.85	27.47
0.088-0.062	4.0	2.76	5.42	32.89
< 0.062	5.0	34.16	67.11	99.99

% seixos = 0.0000 % silte = 67.1120
 % grânulos = 2.7112 % argila = 0.0000
 % areia = 30.1768

Classificação de Shepard(1954): silte arenoso

Parâmetros estatísticos de Folk & Ward (1957)

Diâmetro médio = 4.2184 silte grosso

Desvio Padrão = 1.6095 pobremente selecionado

Assimetria = -0.8513 assimetria muito negativa

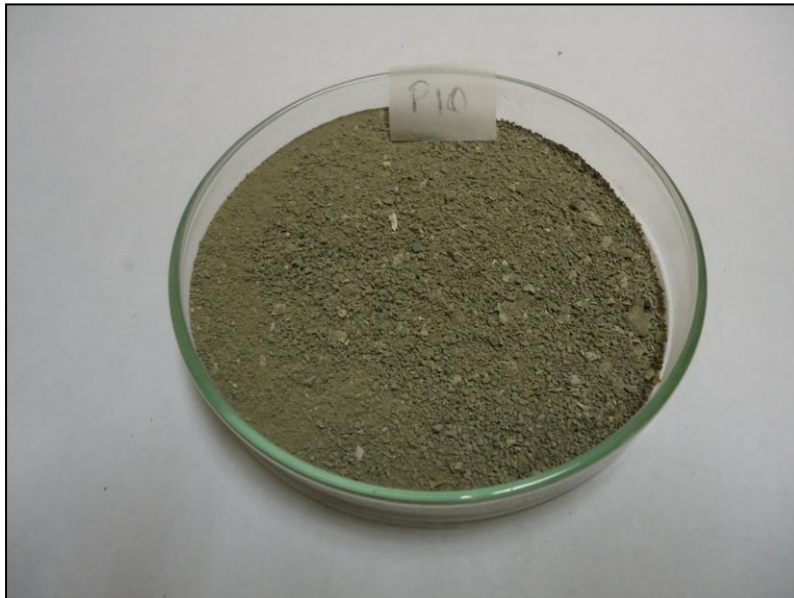
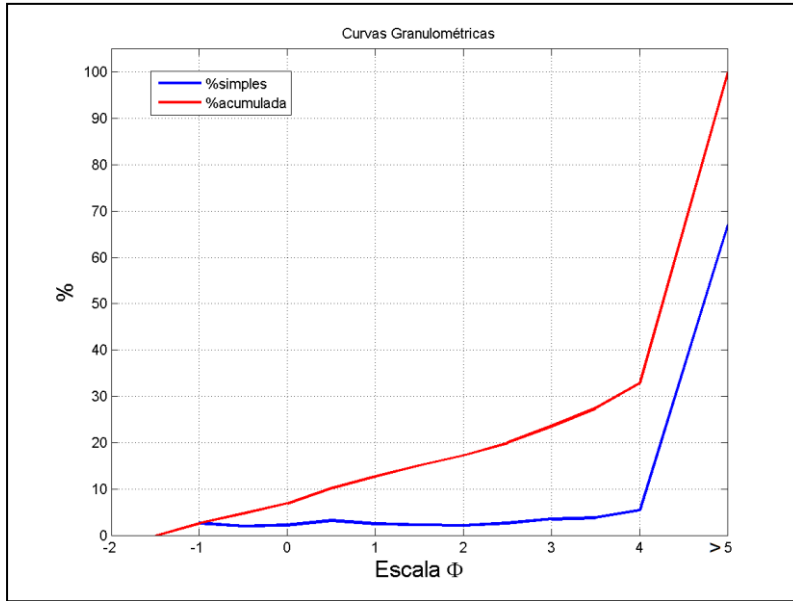
Curtose = 1.4073 leptocúrtica

Coeficiente de Trask = 0.5776

Desvio do Quartil = -0.0259

C (diâmetro a 1% da distribuição) = 1.5282

M (diâmetro a 50% da distribuição) = 0.0290



Amostra: P11

Peso total inicial = 50.66g Peso de seixos = 0.00g
 Peso total final = 50.72g Fator de correção = 1.00

granulometria		pesos (g)	porcentagens retidas	
(mm)	(fi)		simples	acumulada
4.000-2.830	-1.5	0.00	0.00	0.00
2.830-2.000	-1.0	0.02	0.04	0.04
2.000-1.410	-0.5	0.00	0.00	0.04
1.410-1.000	0.0	0.00	0.00	0.04
1.000-0.710	0.5	0.04	0.08	0.12
0.710-0.500	1.0	0.02	0.04	0.16
0.500-0.354	1.5	0.06	0.12	0.28
0.354-0.250	2.0	0.02	0.04	0.32
0.250-0.177	2.5	0.14	0.28	0.59
0.177-0.125	3.0	1.06	2.09	2.68
0.125-0.088	3.5	2.62	5.17	7.85
0.088-0.062	4.0	3.36	6.62	14.47
< 0.062	5.0	43.38	85.53	99.99

% seixos = 0.0000 % silte = 85.5284
 % grânulos = 0.0394 % argila = 0.0000
 % areia = 14.4322

Classificação de Shepard(1954): silte

Parâmetros estatísticos de Folk & Ward (1957)

Diâmetro médio = 5.2217 silte medio

Desvio Padrão = 0.3751 bem selecionado

Assimetria = -0.3076 assimetria muito negativa

Curtose = 2.5984 muito leptocúrtica

Coefficiente de Trask = 0.9068

Desvio do Quartil = -0.0026

C (diâmetro a 1% da distribuição) = 0.1117

M (diâmetro a 50% da distribuição) = 0.0268

