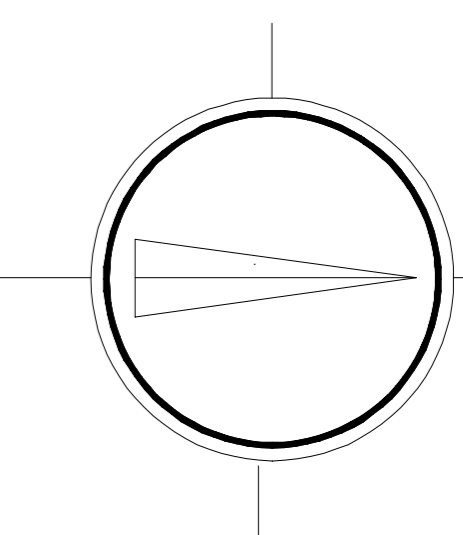


556 200

N



556 400

556 600

556 800

8 586 400

8 586 400

8 586 200

8 586 200

8 585 800

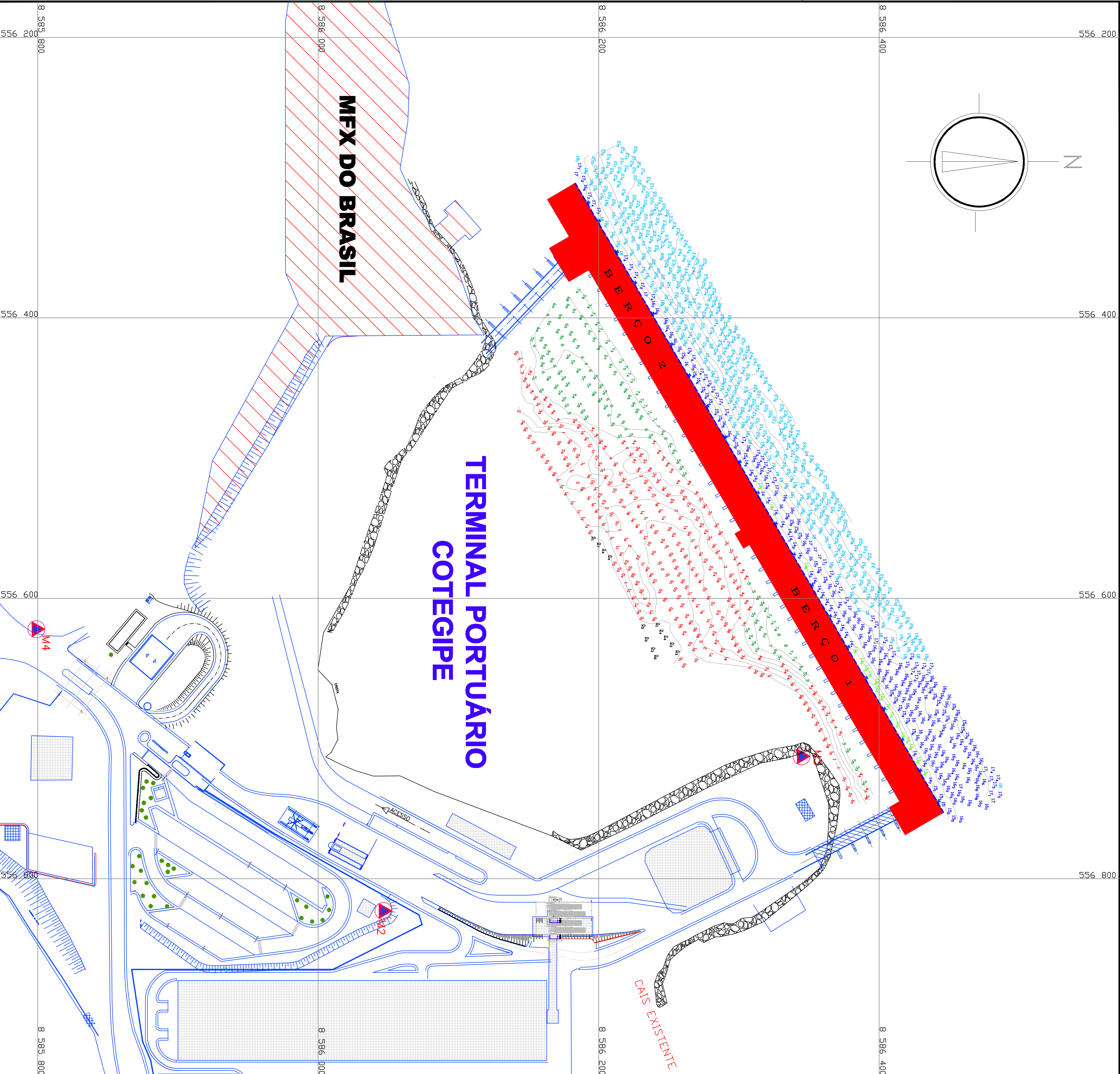
8 585 800

556 200

556 400

556 600

556 800



NOTAS

- 1 - LEVANTAMENTO BATIMÉTRICO REALIZADO NOS DIAS 18/02/14 E 26/02/14
- 2 - COTAS EM METROS REFERIDAS AO ZERO HIDROGRÁFICO , OBTIDAS COM ECOBATÍMETRO MONOFEIXE - MODELO CV-100 DA ODOM)
- 3 - COORDENADAS EM UTM, REFERIDAS AO DATUM HORIZONTAL WGS - 84, OBTIDAS COM POSICIONAMENTO ELETRÔNICO POR RECEPTOR DGPS EM TEMPO REAL (ASSINATURA OMNISTAR XP)
- 4 - MERIDIANO CENTRAL: 39° W
- 5 - CURVAS DE NÍVEL (ISOBATIMÉTRICAS) DE METRO EM METRO
- 6 - RAIO UTILIZADO NA GERAÇÃO DA PLANTA (XYZ): 5.00m

LEGENDAS

PROFUNDIDADES

- Acima do zero hidrográfico
- De 0,00m a 4,99m
- De 5,00m a 10,99m
- De 11,00m a 13,99m
- De 14,00m a 17,99m
- Abaixo de 18,00m

CONVENÇÕES TOPOGRÁFICAS

CURVAS DE NÍVEL.

REVISÕES			
Descrição	nº	Data	Proj.

BBBELOV

EQUIPAMENTOS

Contratante: **TERMINAL PORTUÁRIO DE COTEGIPE S/A**

Desenho: **LEVANTAMENTO BATIMÉTRICO**

Serviço:

ÁREA FRONTAL AOS BERÇOS DE ATRACAÇÃO E NA RETROÁREA DO TERMINAL PORTUÁRIO DE COTEGIPE

Desenho:

ÁREA FRONTAL AOS BERÇOS DE ATRACAÇÃO E NA RETROÁREA DO TERMINAL PORTUÁRIO DE COTEGIPE

Verificação:

Petronio Achilles

Gea: RI 8259-D

Engº Resp.: Sérgio Correia

Crea: BA 50201-D

Data: 06/03/2014

Escala: 1:2000

Nº Desenho: 02.HID.006/14-DW.HID.001-REV00