

INFORMATIVO DESTINADO
AOS COLABORADORES BTP
OUTUBRO/NOVEMBRO/DEZEMBRO
2016 . EDIÇÃO 18

Acreditamos e Inovamos

Nossa Empresa completa 3
anos de operação no Porto de
Santos. Relembre os principais
acontecimentos que marcaram
o ano de 2016.

pág.06

3 ANOS

SEGURANÇA

Conheça as ideias
vencedoras da 3ª
temporada do Ideias
Conscientes

pág.04

CONHEÇA O SETOR

Área Reefer: saiba o que
faz a equipe responsável
pelos contêineres
refrigerados no terminal

pág.10

RESPONSABILIDADE SOCIAL

BTP para Todos forma
sua 2ª turma em curso
da área portuária

pág.11



Prezados colegas,

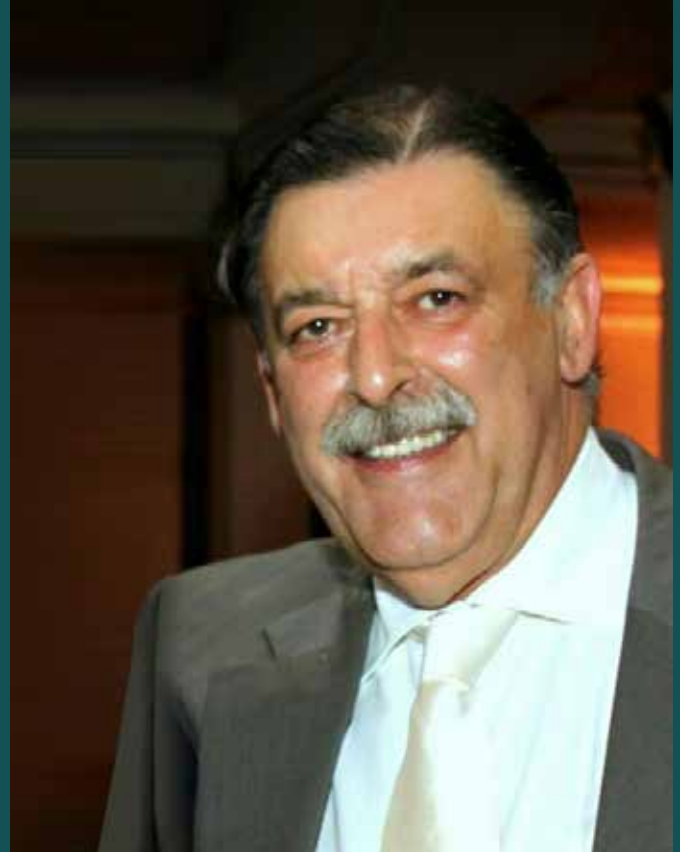
Fim de ano é uma época marcante. É quando paramos para refletir sobre os principais acontecimentos, os desafios e as conquistas que tivemos ao longo do ano. Pensamos também naquilo que ficou pendente e aproveitamos para estabelecer nossas prioridades e metas para o ano seguinte, acreditando que tudo ainda pode ser melhor do que já é hoje.

É essencial fazermos um balanço de nossas ações para sabermos se estamos no caminho certo, refletindo sobre a melhor rota para seguirmos, tanto em nossa vida pessoal como no dia a dia do trabalho.

Ao olharmos para 2016, percebemos que mantivemos firmes os propósitos que permeiam nossos valores. Mais uma vez, a Segurança do Trabalho foi nossa prioridade. Entre todas as atitudes para tornar Nossa Empresa 100% segura, uma delas nos encheu de orgulho. Antes do tempo previsto, concluímos a implantação do Programa Fatal 5, mostrando que estamos prontos para combater os principais riscos de acidente no terminal.

A capacitação e o desenvolvimento de nosso time fortalecem a convicção de que somos nós os principais responsáveis pelo sucesso do nosso negócio. Só neste ano, foram mais de 9 mil horas dedicadas ao treinamento operacional e lançamos um programa exclusivo para capacitação de nossos líderes, o "CLIC" (Programa de Capacitação de Liderança Corporativa da BTP). Além de promover um ambiente com gestores ainda mais preparados, também colocamos em prática iniciativas para estimular o diálogo, como o "Canal Aberto" que chegou para complementar o já vigente "Papo Aberto". Ambos os encontros para falarmos sobre nosso dia a dia, discutindo soluções e propondo novas ideias. Isso sem contar a segunda edição da nossa Pesquisa de Clima Organizacional, cujos resultados estão sendo apurados neste momento, mas que é mais uma demonstração do nosso compromisso de buscar sempre criar um ambiente de trabalho engajador.

Também demos muitos passos a frente, rumo a uma Empresa mais competitiva. Entre outras coisas, iniciamos um processo de revisão de como conduzir as nossas operações para alcançarmos maiores índices de produtividade. Somos conscientes de que ainda temos que progredir para alcançarmos nossas metas, mas é fundamental reconhecer



que evoluímos de forma significativa em poucos anos. Hoje, temos em mente a necessidade de pensarmos 'fora da caixa' de forma corajosa, sendo criativos para fazer cada vez mais e obter melhores resultados.

Ao mesmo tempo em que inovamos em nossas operações, mantivemos firme a prática de investir no desenvolvimento de nosso futuro. São vários os projetos de engajamento em nossa comunidade e de cuidado com o meio ambiente, e estes nos acompanham desde a fase inicial do projeto. Especialmente em 2016, apoiamos pela primeira vez um projeto de incentivo ao esporte infantil, com o patrocínio da equipe de ginástica artística "Rumo ao pódio", alcançamos a 8ª edição do BTP Educa e formamos a segunda turma do BTP para Todos. Também atuamos em 13 programas ambientais e, reafirmando nosso compromisso com a fauna e flora locais, fizemos o replantio de 328 árvores de 80 espécies diferentes, sendo que 71 delas estão enquadradas em alguma das categorias de vulnerabilidade, inclusive risco de extinção.

E assim vamos encerrando mais um ano, na certeza de que ao olharmos para trás podemos nos orgulhar de onde chegamos. Consolidamo-nos como o maior terminal na exportação de contêineres do Porto de Santos e 2017 será um ano para avançarmos na realização de projetos hoje ainda iniciais. Faremos isso juntos, embalados pelo espírito de time, que confirma a cada um de nós que quando unidos somos mais fortes.

A todo o time BTP e a suas famílias, meu desejo de boas festas repletas de gestos de união e esperança, para um ano novo marcante e inspirador. Que em 2017 estejamos todos prontos para acreditar e inovar ainda mais, pois **somos todos Brasil**.

Boas festas!

Forte abraço.

Antonio Passaro
Diretor-Presidente

Expediente

Projeto gráfico

Oficina de Ideias

Redação

Jéssica Nunes - *Assistente de Comunicação Corporativa e Resp. Social*

Larissa Saviello - *Assistente de Comunicação Corporativa e Resp. Social*

Coordenação

Yara Motta - *Gerente de Comunicação Corporativa e Resp. Social*

Diretores Responsáveis

Antonio P. Passaro - *Diretor-Presidente*

Joel Contente - *Diretor de Assuntos Corporativos*



Simulado completo dos planos de emergência é realizado em Nossa Empresa

No dia 23/11, aconteceu o 4º simulado completo de resposta dos planos de emergência da Nossa Empresa (Plano de Ação de Emergência – PAE e Plano de Emergência Individual – PEI). O cenário escolhido para testar a preparação da Nossa Empresa em casos emergenciais foi a colisão entre dois navios, com consequente vazamento de óleo e vítimas a bordo.

A simulação, com 3 horas e 10 minutos de duração, teve início às 9h40 e contou com a participação das Autoridades Ambientais (IBAMA e CETESB) e Portuária (CODESP), além dos departamentos de Meio Ambiente, Saúde, Segurança do Trabalho, Operações, Comunicação e Segurança Patrimonial.

Durante o exercício, as ações de resposta previstas nos planos da BTP foram testadas. Entre elas, a comunicação (interna e externa), a integração das áreas envolvidas, a mobilização e operacionalização dos recursos materiais, o comando e a organização das equipes, bem como as ações de socorro à vítima, contenção de óleo, proteção à fauna e ao manguezal.

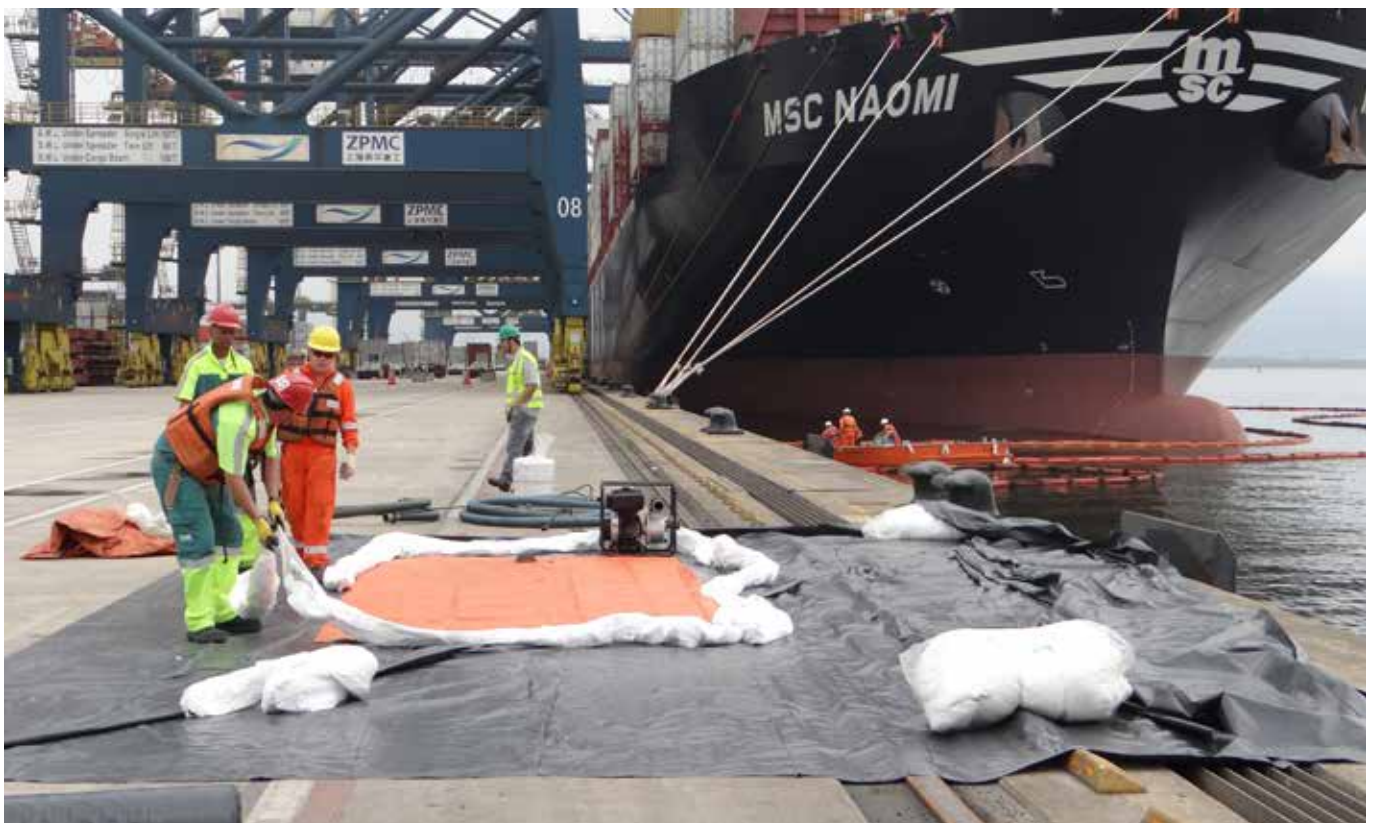
Para Elisabete Ramos, gerente de Meio Ambiente, “realizar simulações no Terminal envolvendo navios, vazamento de óleo e vítimas nos ajuda a testar as ações de resposta previstas nos planos de emergência da BTP (Plano de Emergência Individual -



Momento do resgate à suposta vítima

PEI e Plano de Ação e Emergência - PAE), para medir a eficiência e a prontidão dos nossos recursos durante o atendimento no caso de acidentes”.

Segundo os técnicos da CETESB, o simulado foi realizado com comprometimento e seriedade durante todo o processo, com destaque para o amplo conhecimento da Empresa sobre as ações dos planos de emergência.



Simulação do trabalho de contenção de vazamento de óleo no mar



Segurança

Por: Jéssica Nunes

Segurança é responsabilidade de todos!

Nos últimos meses, tivemos diversos acontecimentos relacionados à Segurança do Trabalho que reforçam nosso compromisso com os valores de Nossa Empresa. Acompanhe a seguir algumas dessas ações:

Ideias para um terminal ainda mais seguro

Com sucesso de participação, 3ª temporada do Programa Ideias Conscientes soma 108 novas ideias

A 3ª temporada do Programa Ideias Conscientes teve como foco deste ano o tema “Segurança” e reuniu mais de 100 ideias vindas das mais distintas áreas da Nossa Empresa. Foram 13 vindas de setores administrativos, 26 da Manutenção, 28 de Operações e 36 da Segurança Patrimonial. De setembro a outubro, os colaboradores puderam pensar e depositar suas sugestões nos Contêineres de Ideias distribuídos pelo terminal e escritório do Centro.

Todas as ideias inscritas foram avaliadas pelo Comitê do Programa, que definiu os vencedores seguindo os critérios de pontuação previstos no Regulamento: Relação com Fatal 5, Segurança Individual e/ou Coletiva, Necessidade de Investimento, Tempo para Aplicação, Abrangência, Redução de custos/Aumento de produtividade, Contribuição para o desenvolvimento social e sustentável, e Inovação.

“ Como secretária do Comitê, fico orgulhosa em perceber que as ideias mostraram a atenção dos colaboradores aos detalhes do dia a dia e a vontade deles em fazer a operação ser cada dia mais produtiva e segura. E mesmo as ideias não ganhadoras estão passando por análise das áreas da empresa. Para o começo do próximo ano, os autores receberão uma carta com o parecer sobre a implantação ou não de suas ideias ”

Maria de Fátima Borges, gerente Administrativo




1º lugar
Cinto para Transporte da Chave de Peção (Spanner) em mudanças entre os níveis do navio

Rui Diego Alves dos Santos
supervisor de Operações



A ideia sugere que a entrega da chave de peção (spanner) aos trabalhadores avulsos seja atrelada à entrega de cinto para o transporte deste material, eliminando o risco de queda. Com as duas mãos desocupadas, a locomoção do trabalhador é feita de forma mais segura, além de aumentar o controle do material e eliminar o índice de quebra e perda dessas chaves.



2º lugar
Faixa exclusiva no Rádio HT para RTG e Controlador de Tráfego

Alexandre Leonel Araújo
controlador de Tráfego



Ideia de implantar uma faixa de rádio HT exclusiva para a utilização durante o traslado dos equipamentos RTG entre as quadras. Com a faixa exclusiva, o contato entre operador e controlador de tráfego não sofreria interrupções na comunicação, garantindo a movimentação segura.



3º lugar
Faixa refletiva nas escadas de acesso aos RTGs

Sebastião Silva de Góis e Alcides Cleucio Costa
técnico de Mecânica



A ideia sugere a instalação de faixas refletivas nas escadas de acesso ao RTG para aumentar a visibilidade do equipamento, especialmente durante a operação à noite. Como benefício, as faixas refletivas garantem a segurança durante a movimentação do RTG para colaboradores e caminhoneiros externos e podem reduzir o índice de colisões.

Os vencedores subiram ao palco na festa de confraternização de fim de ano, que aconteceu no dia 03 de dezembro, para serem homenageados e premiados. Para fotos, confira o encarte especial enviado junto com esta edição do Nosso Jornal.

Novos membros da CPATP

A Comissão de Prevenção de Acidentes no Trabalho Portuário (CPATP) da Nossa Empresa conta, agora, com novos representantes para a gestão 2017/2018. Dos 12 integrantes, 6 foram eleitos para representar os colaboradores após votação que aconteceu no fim do mês de novembro e 6 são os representantes pela Empresa.

Representantes dos colaboradores:

Miguel Angel Fernandes	TI	Vice-Presidente
Jefferson Souza Silva	Operações	Titular
John Lenon S. da Silva	Operações	Titular
Tiago Medeiros da Silva	Operações	Titular
Wagner Caraubá	Operações	Titular
Márcio Marques de Souza	Operações	Titular

Representantes da Empresa:

Rogério Duarte Bigli	Segurança do Trabalho	Presidente
Viviane Camargo	Jurídico	Titular
Samantha Almeida	Administrativo	Titular
Valter Mendonça	RH	Titular
Paulo Galatro	Infraestrutura	Titular
Allan Bernardo	Financeiro - Claims	Titular

“Ação consciente, vida segura” é lema da IV SIPATP

Entre os dias 17 e 21 de outubro, foi realizada a IV Semana Interna de Prevenção de Acidente no Trabalho Portuário (SIPATP) em Nossa Empresa. Tendo como lema “Ação consciente, vida segura”, a programação da semana incluiu palestras, intervenções teatrais e ginástica laboral com a participação de todos os colaboradores.

Entre os assuntos abordados, estavam ‘Legislação e Direção’, ‘DST/Aids’ e ‘Novas Tecnologias para o Setor de Transporte’. Além das citadas, dando sequência à discussão sobre atendimento a ocorrências e acidentes no Porto de Santos, também foram tratados os temas ‘Técnica de Combate a Princípio de Incêndio’ e ‘Primeiros Socorros’.



É a vez das crianças conscientizarem sobre Segurança!

Desde novembro, em diversos pontos do nosso terminal podemos encontrar mensagens dos filhos dos colaboradores lembrando a todos o quanto é importante agir de forma segura, tanto em atividades dentro da empresa, quanto fora também. Porque cuidar da própria segurança e dos colegas, garantindo a volta segura para casa e para a família, é responsabilidade de todos.





Terceiro ano de operações: Acreditamos e Inovamos

'Acreditar e Inovar'. Foi com a união dessas duas palavras que começamos a escrever mais um capítulo na trajetória de Nossa Empresa. Aliadas à nossa história e aos valores que compartilhamos, a expressão se transformou no motor que nos movimentou durante todo o ano de 2016. Juntos, acreditamos na capacidade e na determinação de nosso time para operarmos com excelência, e inovamos, com criatividade, em busca de alternativas para superar os desafios encontrados no caminho.

Em janeiro, para renovar os ânimos e espalhar energia pelo Terminal, recebemos cerca de 200 crianças, entre filhos, enteados, netos e sobrinhos de nossos colaboradores, para um dia de diversão e conhecimento sobre o trabalho de seus familiares. A satisfação e o entusiasmo deixado pelas crianças se propagaram em fevereiro, quando recebemos o primeiro navio da MOL e nos tornamos uma das maiores operadoras de carga do mercado asi-

ático do Brasil. No mês de março, iniciamos nossas operações de cabotagem com a chegada do navio Mercosul Itajaí, do armador Mercosul Line.

Marcamos presença na 22ª edição da Feira Intermodal South America, um dos maiores e mais tradicionais eventos dos setores de Logística, Transporte de Cargas das Américas, realizada em abril. No mesmo mês, lançamos o Pra Melhor, o Programa de Qualidade de Vida da BTP que engloba diversas atividades em benefício da saúde e o bem-estar dos colaboradores. Ainda em abril, reforçamos nosso compromisso com a segurança em mais uma edição do Global Safety Day, com a presença do personagem Ícaro, integrante do Super Fatal Five e responsável por movimentar o terminal ao testar o conhecimento de nossos colaboradores sobre o tema gerenciamento de riscos.



Em maio, outra ação que agitou a Nossa Empresa foi a participação da Equipe BTP na 31ª edição da corrida “10 Km Tribuna Fm”. Os 221 colaboradores inscritos garantiram, além de suas medalhas, a 5ª posição no ranking dos 10 maiores pelotões da prova. Junho chegou trazendo a realização de palestras, exposições e intervenções temáticas que fizeram parte da III Semana Interna do Meio Ambiente, em comemoração ao Dia Mundial do Meio Ambiente celebrado em 5 de junho.

No segundo semestre, iniciamos nossas operações com superação! No dia 14 de julho, em pouco mais de 15 horas de operação no navio MSC Maureen, atingimos o índice de 243,73 MPH em um único navio, com um total de 3.202 movimentos.

Em agosto, pudemos acompanhar o desempenho das equipes dentro de campo com os jogos finais da 2ª Copa BTP de Futebol Society e, de volta ao terminal, todo o time BTP encantou novamente! Isso porque, em agosto, registramos o dia de maior movimentação nos gates, com 3.270 movimentos de entradas e saídas, além de agosto ter sido também o mês de maior movimentação de contêineres da história da Nossa Empresa, com um total de 86.240 contêineres movimentados (126.539 TEUs).

Ainda em agosto, premiamos os vencedores da 7ª edição do BTP Educa, nosso programa criado para incentivar a criatividade e a consciência sustentável entre os alunos da rede pública de ensino. Em setembro, mobilizamos 54 voluntários e unimos esforços para recolher o lixo encontrado nas praias da orla de Santos e ajudar a proteger o ambiente marinho. Já em novembro, formamos 25 alunos no curso BTP para Todos, em mais uma edição do curso “O Trabalho no Ambiente Portuário” voltado para a inclusão da pessoa com deficiência em todas as áreas do setor portuário.

Encerramos 2016 celebrando o 3º aniversário de nossas operações comerciais e as conquistas que alcançamos ao longo do ano. Aperfeiçoamos nossos processos para a obtenção de nosso máximo potencial, nos tornando mais produtivos. Com excelência, nos dedicamos para atender nossos clientes e surpreendê-los com soluções customizadas, ao passo que nos mostramos mais competitivos no mercado. Contribuímos para o desenvolvimento contínuo de nosso time e o equilíbrio social e ambiental da comunidade, reafirmando nosso compromisso com a sustentabilidade, e completamos a implantação das ações do Fatal 5 antes do tempo previsto, nos tornando uma BTP ainda mais segura. Relembre algumas das nossas principais realizações em 2016:





Curtas

Por: Jéssica Nunes

Campanha de Arrecadação de Brinquedos

Promovemos, no mês de outubro, a Campanha de Arrecadação de Brinquedos 2016 em parceria com o Fundo Social de Solidariedade de Santos. No total, arrecadamos 70 brinquedos que foram encaminhados a entidades beneficentes da região e tornaram o dia 12 de outubro ainda mais feliz e colorido para muitas crianças. Parabéns a todos que participaram!



Novembro Azul

Como parte da programação do Novembro Azul, no Dia Mundial de Combate ao Câncer de Próstata (celebrado em 17 de novembro), nossos colaboradores participaram da palestra "Cuidar da saúde também é coisa de homem". Durante o bate-papo, realizado em parceria com a empresa Unimed, os colaboradores receberam informações atualizadas sobre a doença, formas de prevenção, e também puderam esclarecer suas principais dúvidas.



Após receber tratamento, Carcará é solto na natureza

Durante uma tarde de operações, nossos colaboradores se depararam com uma presença inusitada no pátio de contêineres: um falcão. Após a captura, feita por técnicos do Gremar, os veterinários analisaram a ave e constataram que ela estava debilitada e desnutrida. O Carcará recebeu o devido tratamento por mais de 3 semanas e, no dia 22/11, foi solto no meio ambiente. Essa é uma das 122 espécies de aves terrestres que já apareceram no terminal.



Homenagem por tempo de casa

Estes são os colaboradores que completaram, em 2016, 5 anos de BTP. Parabéns!



Alex Vieira, coordenador de Infra. TI



Carla Trindade, coordenadora de TI



Erick Santos, líder de Projetos



Fabiana Alencar, gerente de TI



Gilberto Peres, analista de Meio Ambiente



Juvenciene Santiago, analista de Recursos Humanos



Laerte Rodrigues, gerente adjunto de Op. Portuárias



Léia Reis, supervisora de Fiscal



Marcelo Patrício, gerente de Operações



Ricardo Garcia, coordenador de Manutenção



Rogério Bighi, gerente de Seg. do Trabalho



Vivian Carvalho, gerente Jurídico



Jovens Talentos BTP

Programa Jovens Talentos

O Programa Jovens Talentos, que engloba atividades e acompanhamento dos aprendizes e estagiários da Nossa Empresa, promoveu em 2016 uma série de encontros para desenvolvimento de carreira.

Os aprendizes participaram, ao longo do ano, de três workshops com temas relacionados à vida e mercado de trabalho. Além dos três encontros, eles também participaram de sessões individuais para direcionamento de carreira.

Já com os estagiários, o Programa promoveu três encontros que trabalharam questões como sinergia e união, engajamento e comunicação assertiva no ambiente de trabalho.

No início do ano, os estagiários foram desafiados a criarem um projeto de melhoria na área em que atuam. Esses projetos foram acompanhados por mentores da BTP, escolhidos por eles, apresentados e julgados por uma comissão no último encontro do ano, em dezembro. Os vencedores ganharam cursos e vale-livro.

Conheça os projetos:

Divulgação e acompanhamento do PPR e índices de produtividade

Autores: Arthur Rosa e Jaqueline Quini

Otimização do cadastro dos clientes para faturamento e cobrança

Autoras: Mayara Valverde e Julia Antunes

Otimização de atendimento ao cliente

Autores: Henrique Bolanho e Mylena Oliveira

Redução do tempo de chamados para o setor de CRC

Autoras: Vanessa Freitas e Juliane Oliveira

Avaliação e mensuração da comunicação corporativa

Autora: Larissa Saviello

Otimização do fechamento contábil

Autora: Kelly Penteadó

RH on-line

Autores: Júlia Gosn, Thamiris Amorim e Thaís Arruda

Otimização das principais entregas das obrigações necessárias

Autora: Beatriz Gonçalves



Último encontro dos aprendizes, em 2016



Último encontro dos estagiários, em 2016



Pesquisa de Clima 2016

Pela segunda vez, em parceria com a consultoria HayGroup, o setor de Recursos Humanos elaborou uma pesquisa para saber a opinião dos colaboradores a respeito da Nossa Empresa. A pesquisa, que foi realizada entre os dias 28/10 e 11/11 de forma totalmente confidencial, teve a participação de 74% dos colaboradores. O objetivo é conhecer mais a fundo o nível de motivação e

engajamento dos colaboradores em relação à empresa e a sua percepção sobre o ambiente de trabalho, sobre a forma como os processos são organizados e conduzidos e, principalmente, sobre como perseguimos nossos valores. Esta análise irá nortear as ações futuras na busca de uma BTP ainda melhor para todos.



Conheça o setor

Por: Jéssica Nunes

Área reefer: Precisão, cuidado e controle com as cargas refrigeradas

É fato que todas as cargas que entram no terminal têm grande atenção e acompanhamento das equipes envolvidas na operação. Contudo, existem algumas, em especial, que requerem uma necessidade ainda maior de cuidado e monitoramento: os contêineres reefer. Isso porque, dentro dessas caixas metálicas brancas, existem diversos produtos frágeis, perecíveis e delicados.

AFINAL, O QUE É UM CONTÊINER REEFER?

O contêiner reefer nada mais é do que uma câmara fria móvel ideal para transporte de mercadorias refrigeradas ou que necessitam controle de temperatura. Ele possui equipamento de refrigeração individual versátil e isolamento térmico para que a temperatura seja mantida. O fluxo de ar é um fator essencial na manutenção da temperatura em que são fixados os produtos em seu interior. Nos contêineres reefer, o fluxo de ar é fornecido a partir do chão da unidade, de modo que o ar frio circula dentro do contêiner através e em torno do espaço da carga reduzindo e eliminando o calor. Posteriormente, o ar é conduzido para a unidade de resfriamento que, como resultado, irá esfriá-lo para iniciar o ciclo novamente.

Em Nossa Empresa, este tipo de contêiner é armazenado em espaço próprio, com mais de 1.500 tomadas de eletricidade (expansíveis até 3.000). A equipe da Área Reefer - composta por 12 monitoradores, 4 assistentes e 1 coordenador - é responsável por controlar as temperaturas e manter a integridade das cargas que estão sendo transportadas neste tipo de contêiner.

Quando uma carga reefer chega ao terminal, o cliente informa, via documentação, as especificações de temperatura de armazenagem. Essas informações são coletadas pelos monitoradores que, imediatamente, regulam o controle de temperatura. A partir daí, são feitos monitoramentos constantes que variam conforme o produto. Por exemplo, para uma carga sensível como a insulina, esse controle é feito de 1 em 1 hora.

“**Nosso maior desafio é manter a integridade da carga. Temos que ter sempre muita atenção aos detalhes.**”

André Florippi, coordenador da área Reefer



Equipe responsável pela área reefer

Neste ano, o sistema de monitoramento da área reefer foi incorporado ao BHS (de Operações). De forma integrada, a nova função do sistema promove resposta ainda mais rápida em caso de divergência, oferece mais precisão no controle e um acompanhamento ainda mais refinado.

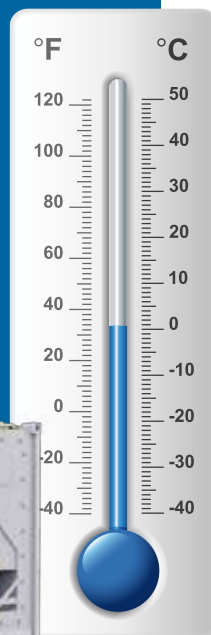


Colaborador durante monitoramento de temperatura

Você sabia?

Em um contêiner reefer, podemos encontrar uma infinidade de produtos. Conheça alguns exemplos e suas devidas temperaturas de armazenagem:

- Chocolate 18°C
- Banana 10°C
- Insulina 4°C
- Couve 0°C
- Carne congelada -18°C
- Suco de tambor -18°C
- Ostras -60°C
- Sangue humano -60°C





'BTP para Todos' forma 25 alunos em 2ª edição de curso inédito no Porto



A cerimônia de formatura da segunda turma do curso "O Trabalho no Ambiente Portuário" aconteceu no dia 24/11. Direcionado a pessoas com deficiência, o curso tem como objetivo promover maior integração destes trabalhadores com o setor portuário e ampliar sua competitividade no mercado de trabalho. Ainda inédita no porto de Santos, a iniciativa faz parte do programa 'BTP para Todos'.

Nesta segunda etapa, o Programa abriu inscrições para pessoas com deficiência, residentes da Baixada Santista. O objetivo é ampliar a oportunidade de qualificação profissional no setor portuário, em diferentes áreas de atuação - do Administrativo ao Operacional. Com aulas realizadas na Casa do Visitante da BTP, o curso teve início no mês de setembro e foi dividido em 4 módulos, com duração total de 3 meses (72 horas).

Segundo o formando Lucas Amador Marasca, a iniciativa é uma oportunidade única de se preparar para o mercado de trabalho, estimular a convivência e a valorização das pessoas. "Eu nunca tinha tido tanto contato com pessoas como eu tive aqui. Não ganhei apenas conhecimento sobre o setor portuário, eu aprendi a me relacionar com pessoas diferentes de mim e também a importância dessa troca de conhecimentos", explica Lucas.



Formandos apresentam maquete do terminal, feita pelo grupo

Para compartilhar com os presentes a experiência e os desafios no ambiente portuário, colaboradores da BTP participaram do evento. Entre eles, estiveram alunos formados na primeira turma do curso, em 2015, e que hoje integram o quadro de funcionários da empresa. Como é o caso do controlador de tráfego Jefferson Barbosa dos Santos, que relembrou sua trajetória. "Participar do BTP para Todos foi um grande marco. Nunca havia trabalhado na área portuária e, hoje em dia, aprendo cada dia um pouco mais", conta.

Durante a cerimônia, o gerente de Recursos Humanos e um dos responsáveis pelo programa, Hudson Carvalho, reforçou a premissa do 'BTP para Todos' e o compromisso da empresa com a integração das pessoas. "Temos a valorização das pessoas como um dos principais valores da empresa. Nosso maior objetivo é que as diferenças, sejam elas quais forem, passem despercebidas no dia a dia. Pois o que conta apenas é o talento e o potencial desses profissionais", conclui.



Formandos da 2ª turma do curso "O Trabalho no Ambiente Portuário"



Perfil

Por: Jéssica Nunes

Mesmo por rotas distintas, um só destino: o Porto

A relação de Paulo Rogério Álvares Lima com o Porto de Santos atravessa gerações. Neto e filho de trabalhadores portuários, Paulinho - como é conhecido pelos colaboradores da Nossa Empresa, traz em seu sangue o orgulho de fazer parte da história do maior porto da América Latina.

Paulo Rogério iniciou sua trajetória em 1986, aos 18 anos de idade, quando começou a atuar na Codesp (Companhia Docas do Estado de São Paulo) como trabalhador de serviços diversos, tendo, inicialmente, a tarefa de limpar as chaves dos trilhos de trem. Logo depois, Paulo passou a trabalhar no setor administrativo e no departamento pessoal, até chegar à operação, de fato, na área responsável pela programação de navios de todo o cais santista.

Após 14 anos dedicados à Codesp, em 2000 Paulo Rogério mergulhou em um novo desafio: trabalhar no setor de Qualidade e Meio Ambiente em uma empresa de alimentos, onde esteve por 4 anos. A rotina administrativa deu lugar ao dia a dia no pátio de operações quando, em 2004, Paulo começou seu primeiro trabalho em um terminal portuário como conferente e, com a experiência adquirida, atuou também no setor de Qualidade e Meio Ambiente.

Formado em Administração de Empresas, Direito e pós-graduado em Gestão Ambiental, Paulo não mediu esforços para se qualificar nas áreas em que tem afinidade. "Passava horas com livros, queria sempre aprender mais. Às vezes, estudava até em meu horário de almoço", relembra.

O capítulo BTP na história do Paulinho teve início em fevereiro de 2013, quando passou a fazer parte do quadro de colaboradores como conferente. Espontâneo e de sorriso fácil, hoje integra a equipe C como supervisor de Operações, função que exerce com orgulho desde 2015.



Prato preferido: Arroz, feijão, bife e batata frita
Time: Santos F.C.
Admira: Sinceridade e gentileza
Não gosta de: Arrogância
Objetivo: Ver as filhas formadas e casadas

Um dos maiores desafios de um terminal é manter a operação de forma cada vez mais produtiva, com menos desperdícios e com mais segurança. Para atingir esses objetivos, Paulo aposta na boa gestão de pessoas e na parceria entre os setores. "Em toda a minha caminhada, aprendi que a forma como tratamos as pessoas faz toda a diferença. Entender o outro e dar valor ao trabalho exercido incentivando sempre o crescimento mútuo é fundamental", diz.

Paulo vê o futuro com otimismo e acredita no potencial da equipe. "O time BTP é extremamente competente e tem tudo para superar qualquer desafio. Se cada um der o seu melhor aqui dentro, podemos ir cada dia mais além", ressalta.

O supervisor conta que uma das maiores conquistas na sua vida foi sua família. Casado e pai de 2 meninas, Milena de 8 anos e Valentina de 4 anos, Paulo conta que é o estilo 'paizão'. "Minhas filhas são a minha vida. No tempo que passo com elas, aproveito ao máximo e da melhor forma que consigo. Vamos à praia, ao Emissário Submarino, andamos até de skate. Vale tudo por elas".

“O time BTP é extremamente competente e tem tudo para superar qualquer desafio. Se cada um der o seu melhor aqui dentro, podemos ir cada dia mais além”

Paulo Rogério Lima, supervisor de Operações



Brasil Terminal Portuário
Av. Engenheiro Augusto
Barata, s/nº - Alemoa
Santos - SP - Brasil
CEP: 11095-907

Quem você gostaria de ver aqui nesta editoria na próxima edição do Nosso Jornal? Mande sua sugestão para comunicacao_interna@btp.com.br

Para comunicar condutas consideradas como violação às legislações, políticas/procedimentos internos, valores e princípios da BTP, utilize o e-mail ouvidoria@btp.com.br.

É momento de Celebrar!

Por: Jéssica Nunes

No dia 3 de dezembro, foi a vez de celebrarmos o 3º aniversário da Nossa Empresa - comemorado em 28 de novembro . A confraternização, realizada no Clube de Regatas Vasco da Gama, reuniu todo o time BTP e brindou, em clima de alegria, mais um ano de desafios e superação. Além disso, ganharam destaque especial os colaboradores que completam 5 anos de empresa e os vencedores da 3ª edição do Programa Ideias Conscientes. Durante o evento, os colaboradores presentes assistiram, em primeira mão, ao novo vídeo institucional da Nossa Empresa. Confira os melhores momentos da festa de fim de ano:





SuperFatalFive

As aventuras da turminha BTP



Edição 06 - Ano 01



MAIS RÁPIDO QUE UM...



PARA CUMPRIR A MINHA
MISSÃO NA BTP ME DERAM
O EQUIPAMENTO
QUE EU SEMPRE SONHEI.

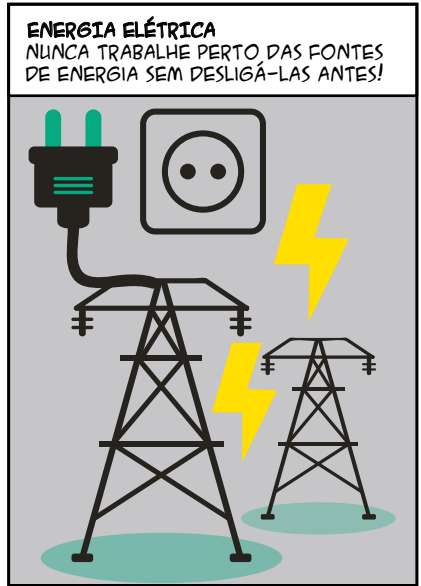


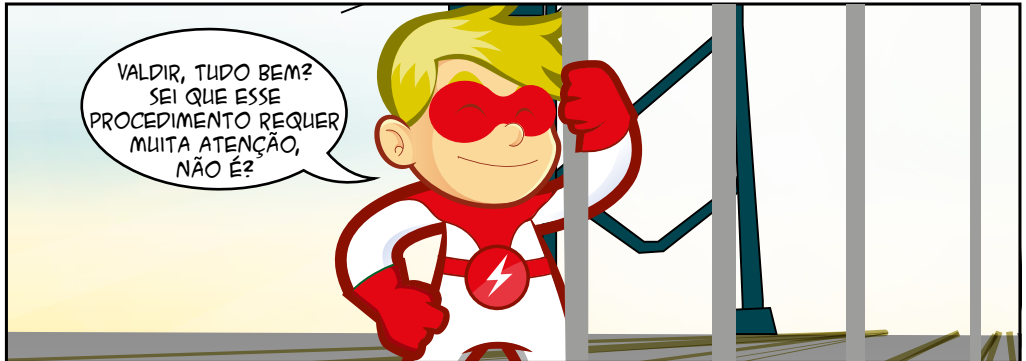
COM ESSES TÊNIS ESPECIAIS EU
CONSIGO CORRER MUITO RÁPIDO.



MUITO RÁPIDO
MESMOOOOO!!!!











DIVERSÃO

Procure bem e encontre
5 palavras escondidas
nessas letras embaralhadas



A K F G D T Y S U R D L I I D J H A L D Y Q W A R
V E L O C I D A D E K K J S U T E G D H Z B A V A
P M N E S R T C O R R I D A Y A I O N S R F V N B
G F D S E R A Y U D B N B C F S K J F G U A H B V
H A G F D R T E U Q O K T D B N H A D R X I X N D
G A S Y S J N F J H V X P D U J B D H F A R F K U
B A T Y S G D F R S T A O J K F S E G U R A N Ç A
H A G Y S U H B X R F F D E R S I I D J X V G V L
H A G D F E R Q W E E A Y D Z B V G L X K F U J O
K J F H H A C X Z N B V C D H I E Y R H V S J L X
G S F J A H G X Z X C M N V V T S U I U Q O P U D
G A F F D H J T R E Y U W N B Z C A F G D P O C N
F A T A L F I V E G T F D H L C B B C A I I D W U

resp.: velocidade - segurança - corrida - BTP - fatal five