



PLANEJAMENTO DE SIMULAÇÃO DE EMERGÊNCIAS

BRASIL TERMINAL PORTUÁRIO S.A.

Av. Augusto Barata, s/n Alemoa, Santos – SP.

- Coordenadores dos Planos:)
- Coordenadores de Emergência:
- Líderes da Emergência:
-

Data do Simulado:

Simulado Proposto nº:

Horário previsto:

1. Objetivos:

2. Características:

2.1. Tipo de Simulado:

2.2. Áreas envolvidas:

2.3. Produto/Material envolvido:

2.4. Risco Principal (vida, meio ambiente, patrimônio):

2.5. Com vítima: sim () não ()

Quantas:

2.6. Órgãos e empresas envolvidas:

3. Cenário de Simulação Proposto:

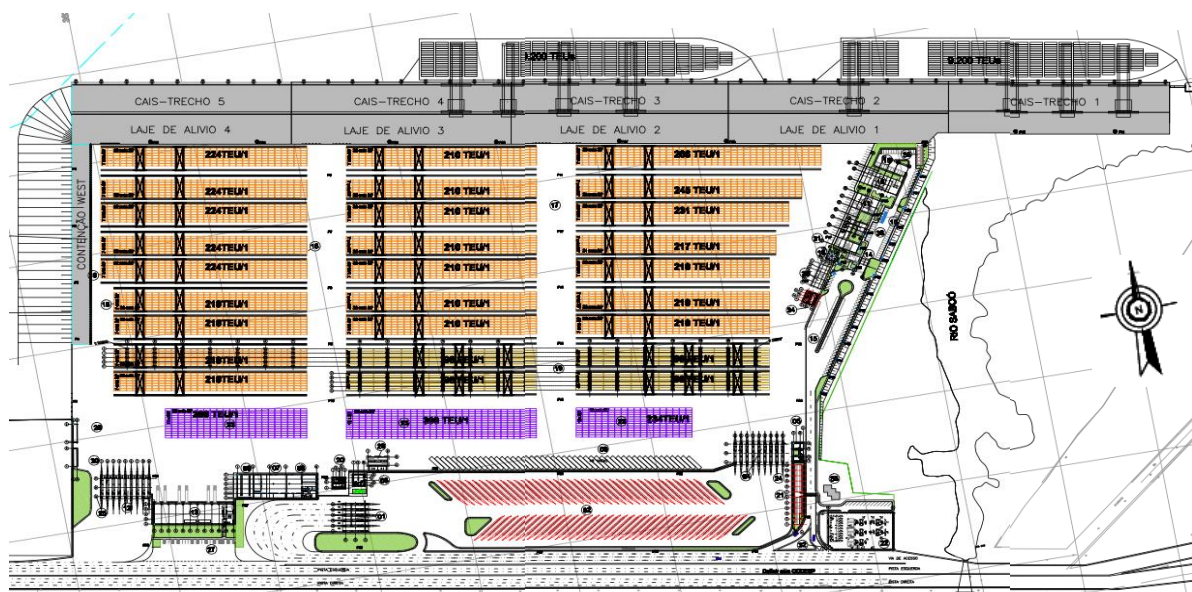
3.1. Situação Proposta:

3.2. Ações de Emergência Propostas:

3.3. Sequência Cronológica Proposta:

4. Recursos Materiais Empregados:

5. Local do Simulado:



Obs.: O local do simulado depende da programação de atracação.

6. Elaboração do Planejamento