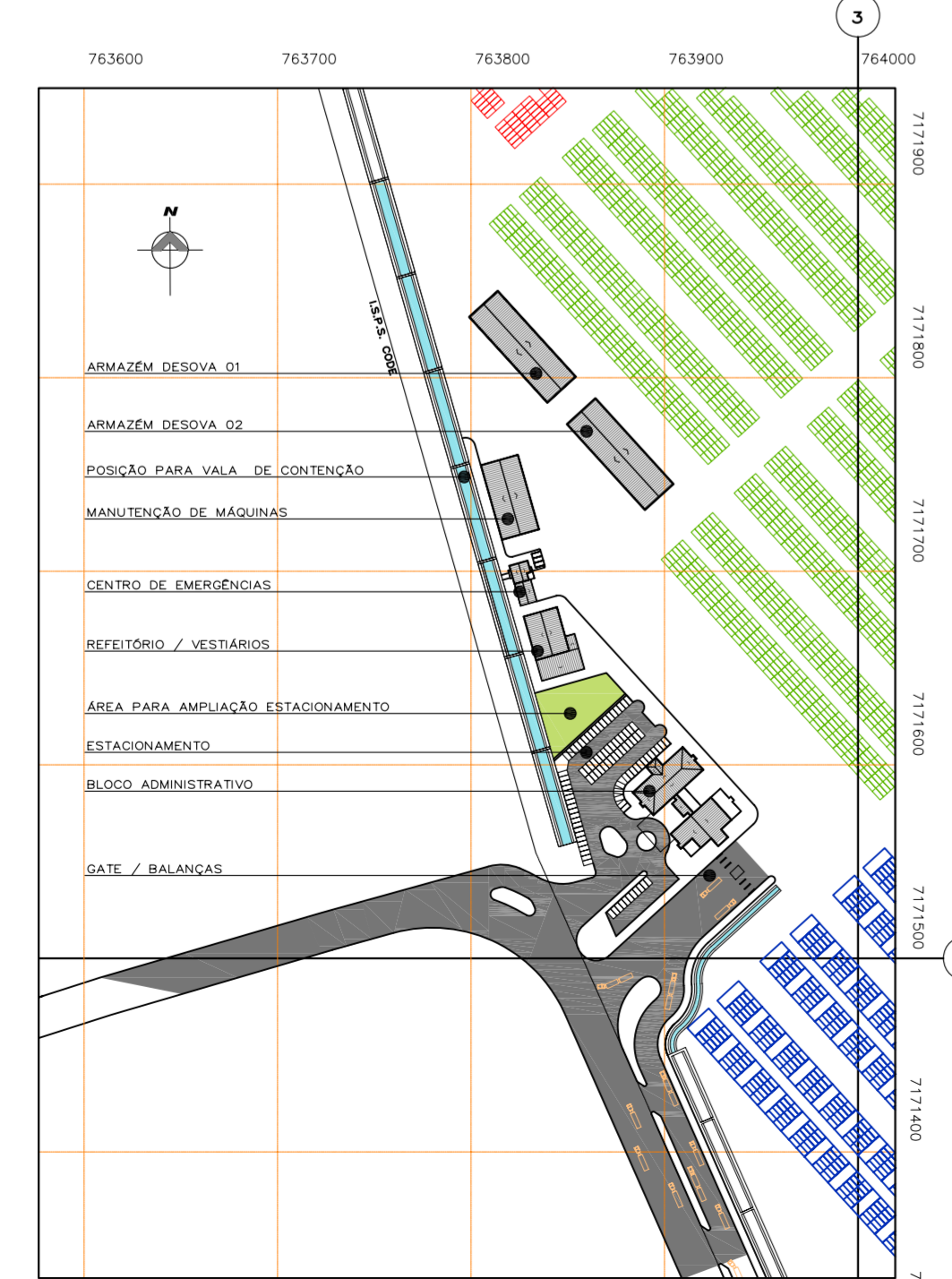
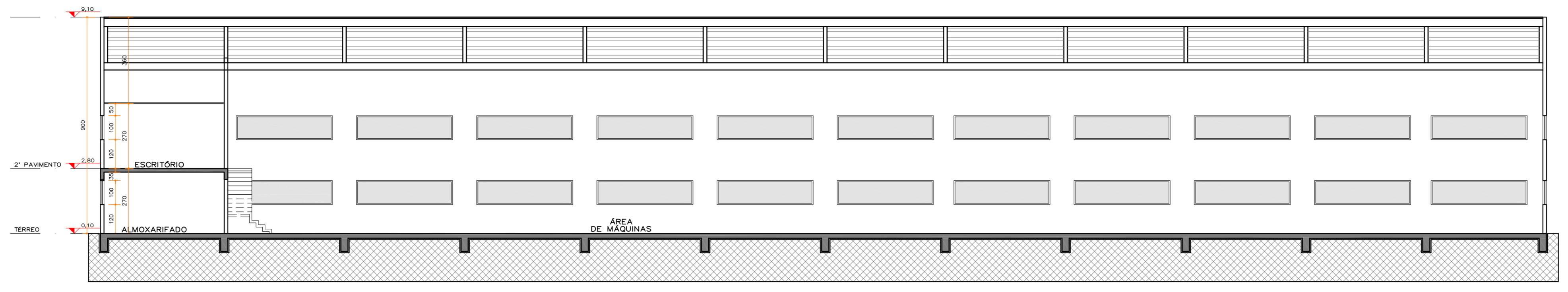


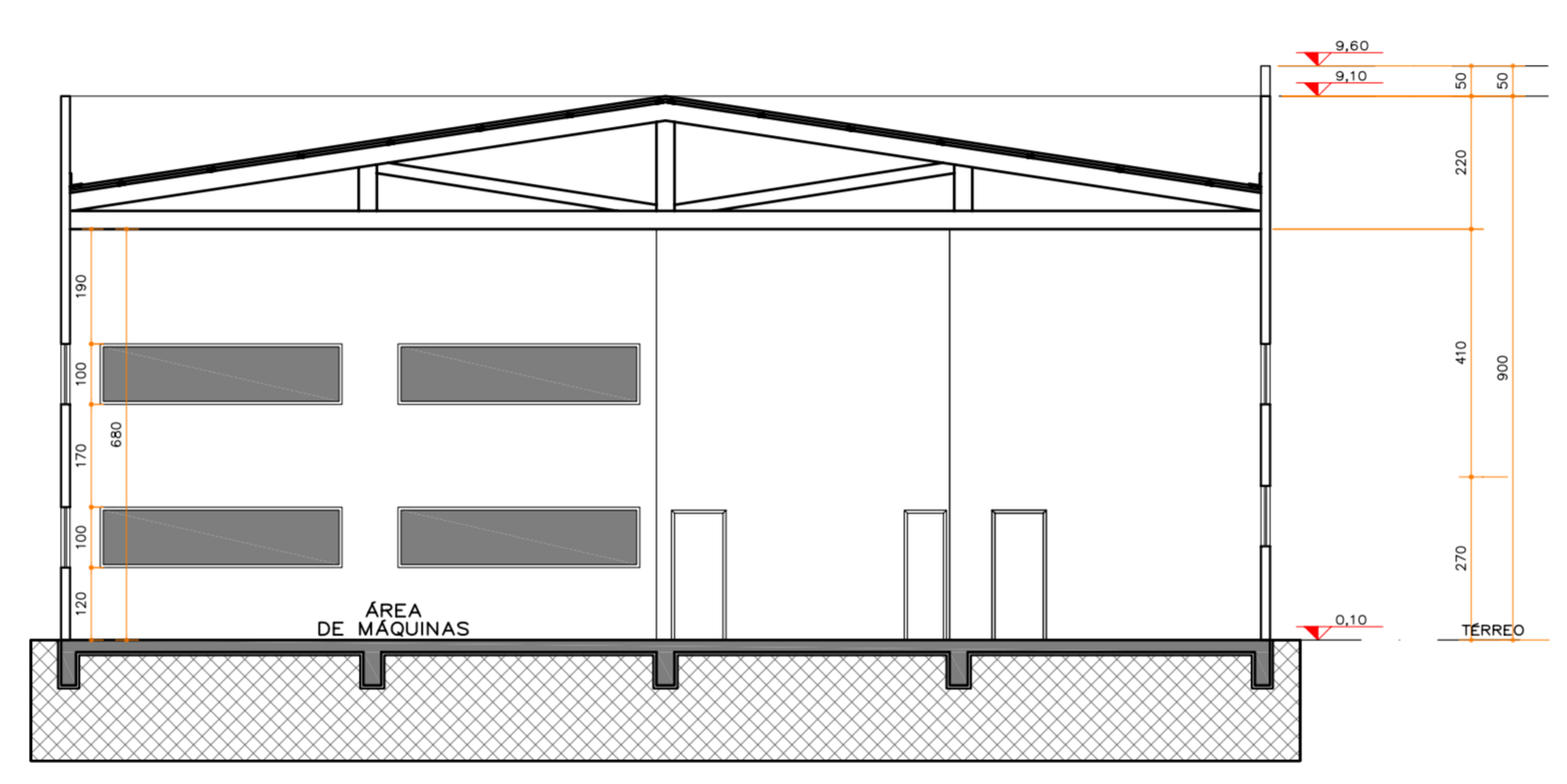
IMPLANTAÇÃO/ COBERTURA
ARMAZENS
ESC 1: 200



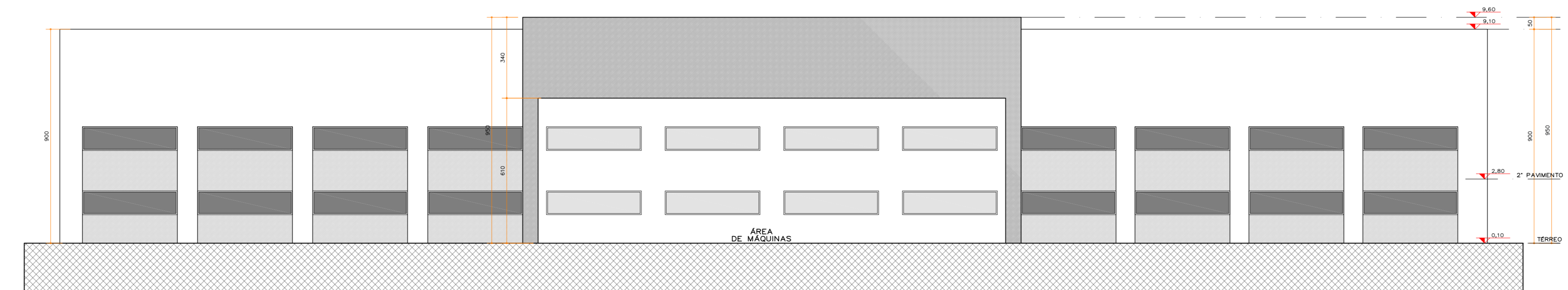
IMPLANTAÇÃO
ARMAZENS
ESC 1: 3500



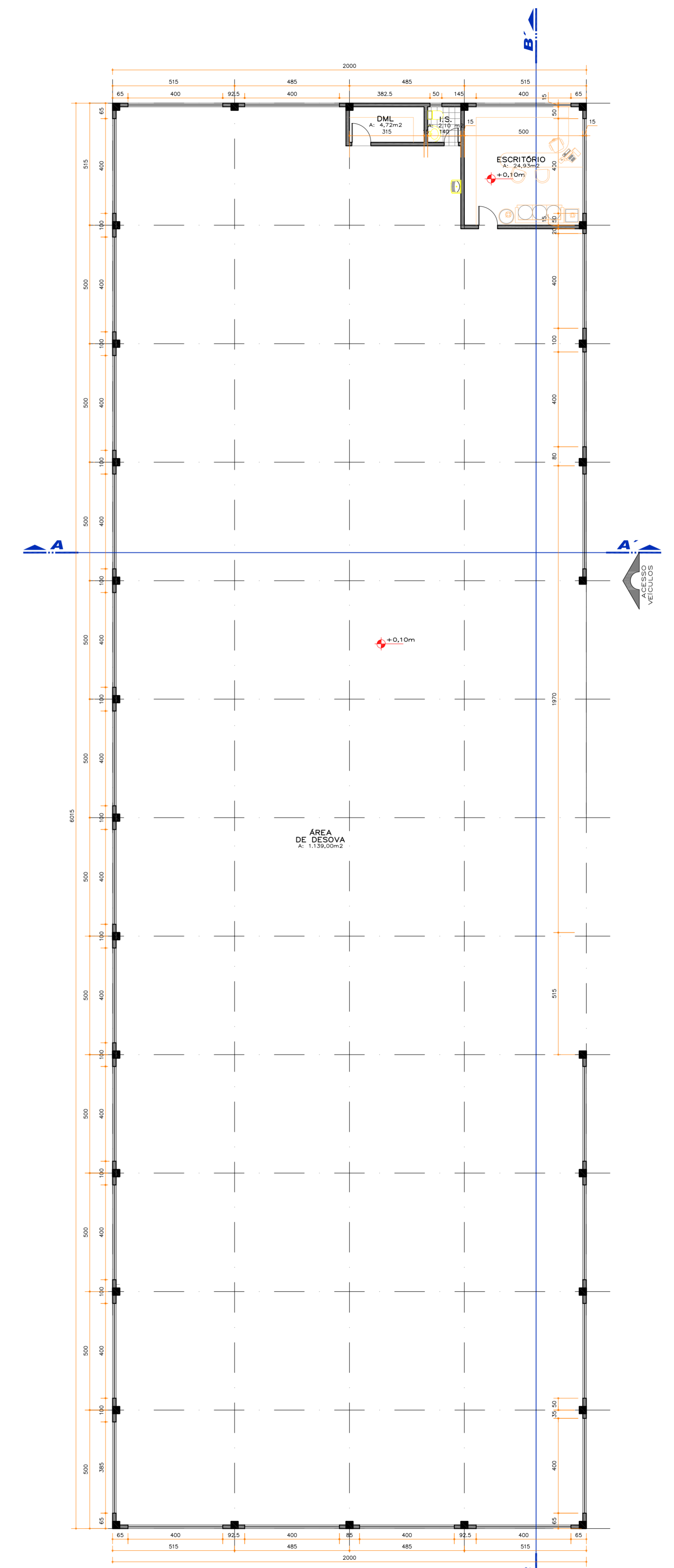
CORTE B-B'
ARMAZENS
ESC 1: 125



CORTE A-A'
ARMAZENS
ESC 1: 125

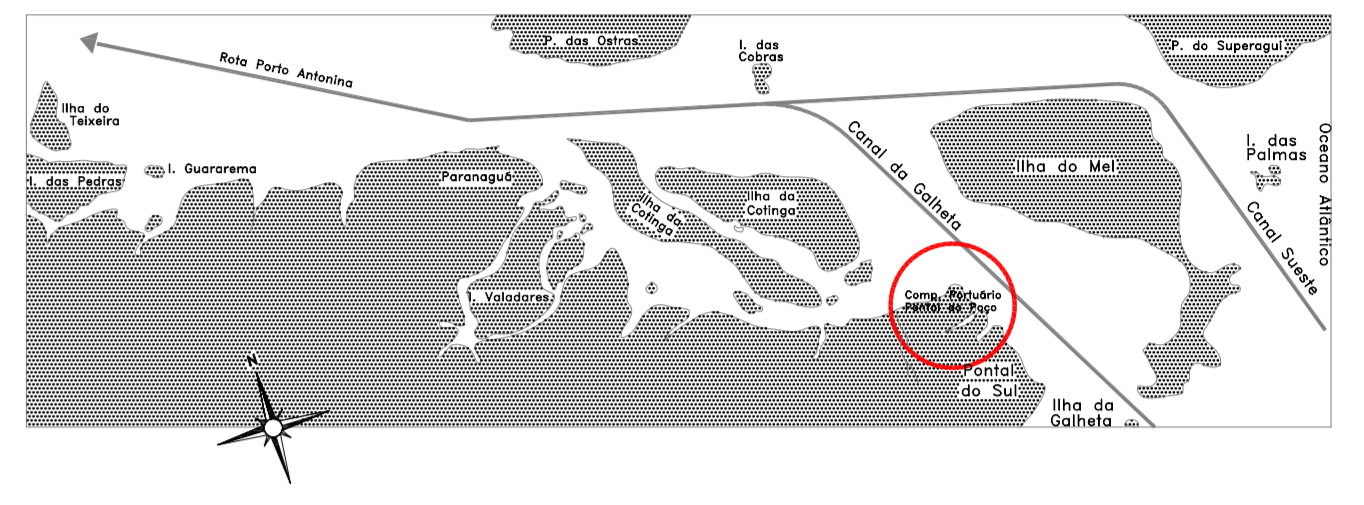


ELEVACÃO FROTA
ARMAZENS
ESC 1: 125



PLANTA TÉRREO
ARMAZENS
ESC 1: 125

SITUAÇÃO



NOTAS

- IMPLANTAÇÃO ATUALIZADA PELO SISTEMA DE REFERENCIA WGS 84.
- TODAS AS CORTES SÃO DE PAREDES E LAJES ACABADAS.
- COBRIMENTO METÁLICO COM ESTACA A 3,00 DO TERREO E GUARDACORPOS METÁLICO A 0,10 DO PISO COM GUARDA DE PEGAS. INTERFERÊNCIAS: AFASTAMENTO ENTRE LAS MENCHAS QUE COMBATEM, IDENTIFICAR QUALQUER ELEMENTO QUE POSSA INTERFERIR EM QUALQUER PUNTO DE INTERFERÊNCIA, CONFORME NBR 9077: 2004 14716.
- TODOS OS QUADROS COMPOSTOS POR MÓDULO DEVIDO A TENSÃO DE MONTAGEM.
- PARA O DESENVOLVIMENTO DAS CARGAS VER O PROJETO DE MANTENÇÃO, O DESEMPENHO DE MANTENÇÃO ANTES DA LOCALIZAÇÃO DAS MÉRITAS.
- QUANTO AO CUSTO DE PROTEÇÃO ESTRUTURAL, VER O PROJETO DE MANTENÇÃO, INTERFERÊNCIAS: AFASTAMENTO ENTRE LAS MENCHAS QUE COMBATEM, IDENTIFICAR QUALQUER ELEMENTO QUE POSSA INTERFERIR EM QUALQUER PUNTO DE INTERFERÊNCIA, CONFORME NBR 9077: 2004 14716.
- PARA A LEITURA DOS DESENHOS CONSIDERAR COTAS.
- PARA A EXECUÇÃO DA OBRERAÇÃO, VER O PROJETO DE MANTENÇÃO, INTERFERÊNCIAS: AFASTAMENTO ENTRE LAS MENCHAS QUE COMBATEM, IDENTIFICAR QUALQUER ELEMENTO QUE POSSA INTERFERIR EM QUALQUER PUNTO DE INTERFERÊNCIA, CONFORME NBR 9077: 2004 14716.
- O ESTABELECIMENTO E O PERFILADO PAVIMENTO DOS SISTEMAS PROJETADOS SÃO DE INTÉRIA RESPONSABILIDADE DOS SEUS EXECUTORES.
- A MODIFICAÇÃO DO COBRIMENTO DAS ÁGUAS DA PLANTA DE COBERTURA E ESTRUTURAL, PROJETADA DEVIDO A TENSÃO DE MONTAGEM E A TENSÃO DE FOR NECESSÁRIA.

□	H	
□	G	
□	F	
□	E	
□	D	
□	C	
□	B	
□	A	

30.05.2008 EMISSÃO FINAL DO PROJETO - FRANCHA MATRIZ (WGS 84) / COORDENAÇÃO COMANDANTE CALZADAS
 DATA REFERENCIA
 REVISÕES PROJETO LEGAL
 OBSERVAR DATA DA ÚLTIMA REVISÃO | ELIMINAR FRANCHAS ANTERIORES



OBRA
COMPLEXO PORTUÁRIO
PONTAL DO PARANÁ

141 3360-8400
www.portopontal.com.br

EQUIPE TÉCNICA

sabrinasLOMPO
ARQUITETURA

ASB - ENGENHARIA E CONSULTORA

eXe
engenharia

PLANENGE
MARUNE
ENGENHARIA LTDA

UNIDEC

Cron
ENGENHARIA

<p>PROJETO ARQUITETÔNICO SABRINA SLOMPO ARQUITETURA</p> <p>COORDENADOR DO PROJETO BONAVI DOUGHERN</p> <p>PROJETO ARQUITETÔNICO NEWTON FERNANDO</p> <p>COORDENADOR DO PROJETO LEANDRO FREITAS FIGUEIRA LUXEMBOURG HOGUEIRA</p> <p>PROJETO ARQUITETÔNICO EXE ENGENHARIA LTDA</p> <p>PROJETO ARQUITETÔNICO LEANDRO MENDES SABBIO - RUBENS DA COSTA SABBIO FILHO</p> <p>PROJETO ARQUITETÔNICO INTEGRA SOBREIRA DA ROCHA MARCONI</p>	<p>PROPRIETÁRIO PORTO PONTAL PARANÁ IMPORTAÇÃO E EXPORTAÇÃO LTDA</p> <p>FINALIDADE TERMINAL PORTUÁRIO PORTO PONTAL DO PARANÁ</p>
---	--

08 | 08

REFERENCIAL
ARMAZENS
ESC 1: 125

REVISÃO
A
DESIGNO
NEWTON

PROJETO
AUTOR
REFERENCIAL
NEWTON