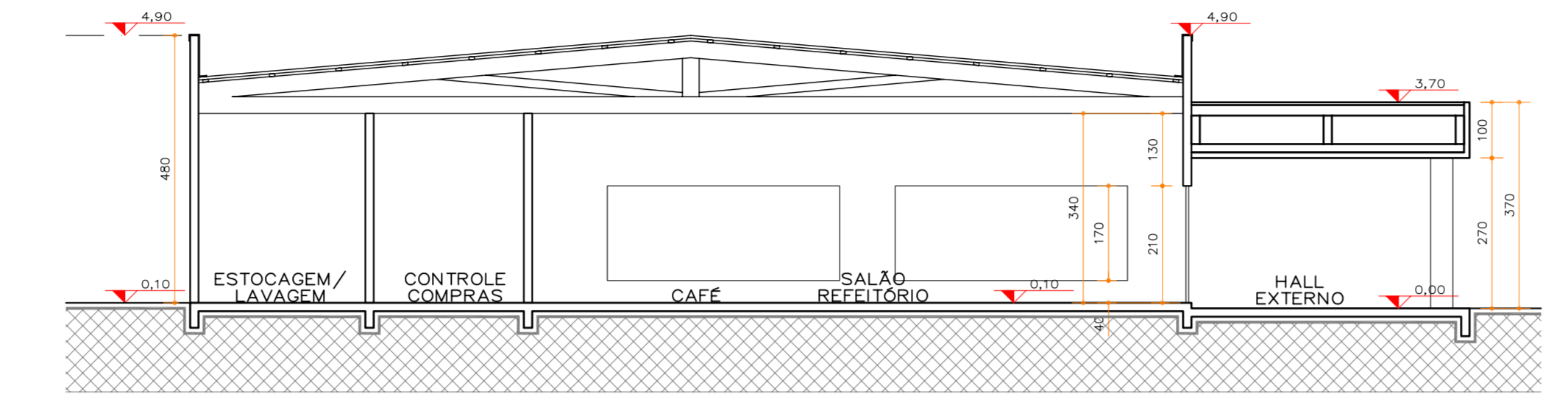
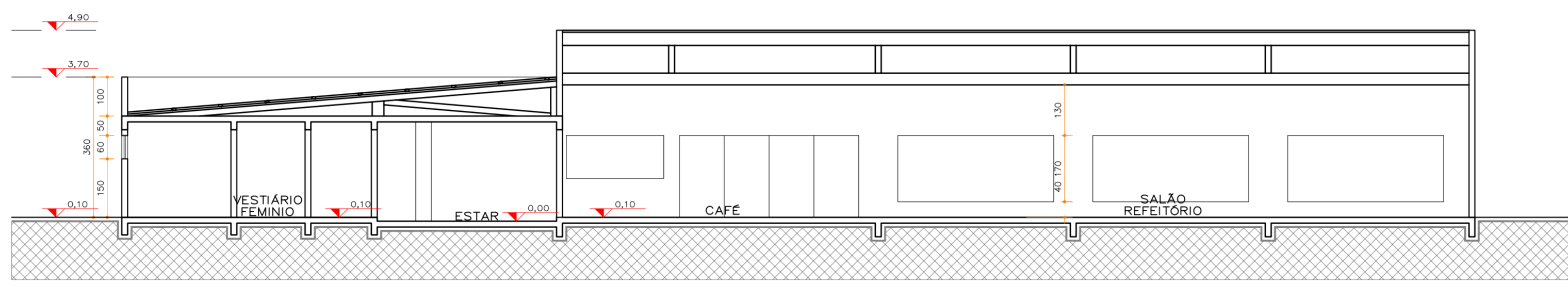


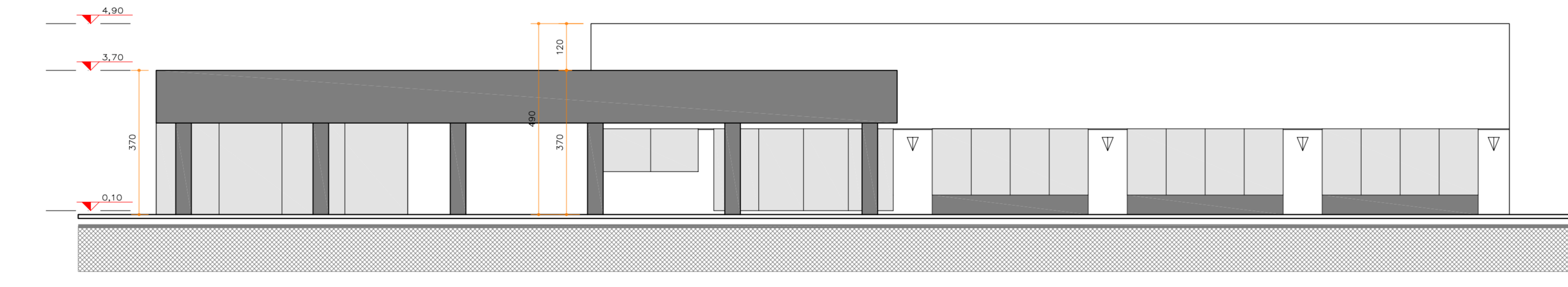
IMPLANTAÇÃO REFEITÓRIO/VESTIÁRIOS
ESCALA 1:2000



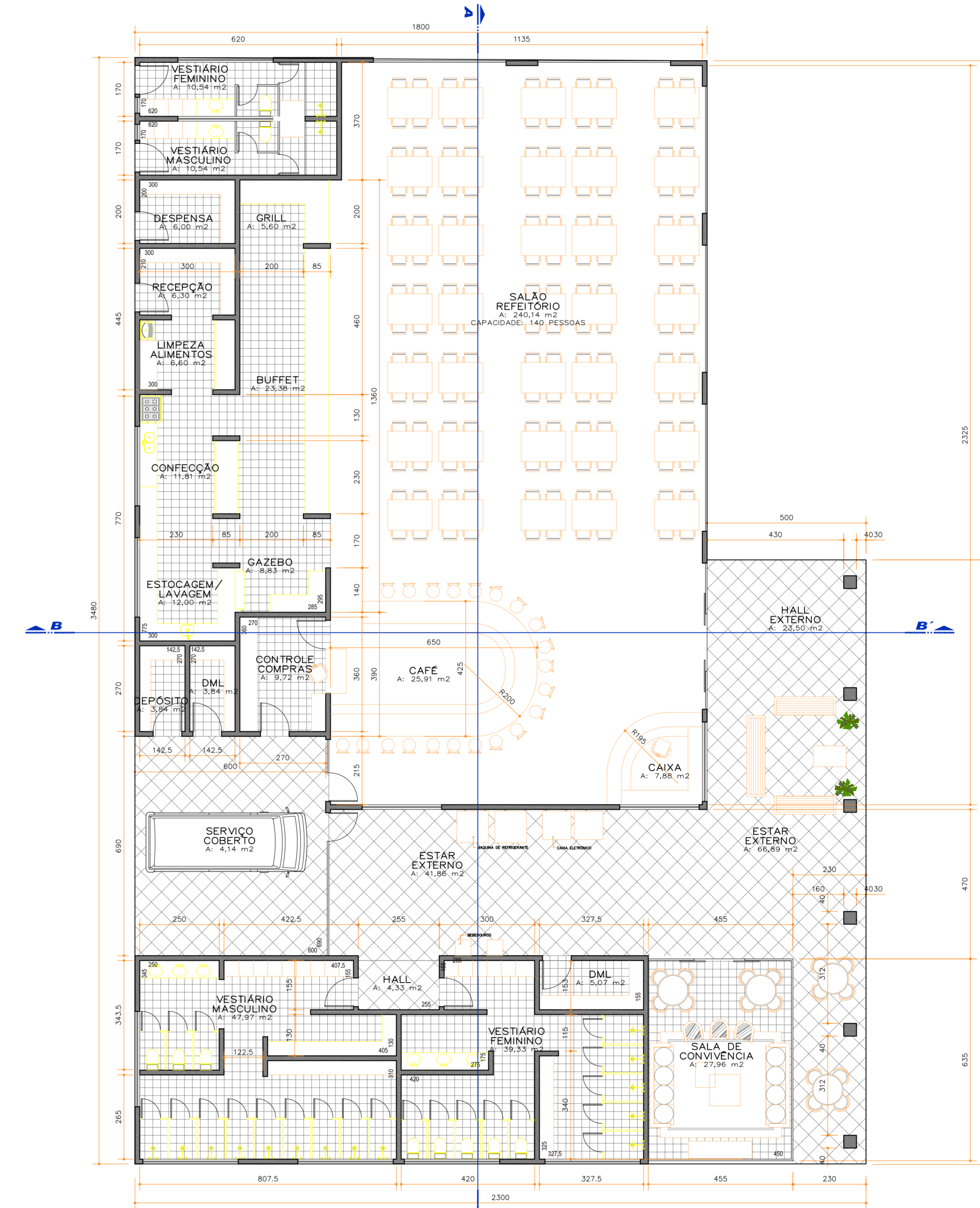
CORTE B-B'
CENTRO ADMINISTRATIVO
ESCALA 1:100



CORTE A-A'
CENTRO ADMINISTRATIVO
ESCALA 1:100

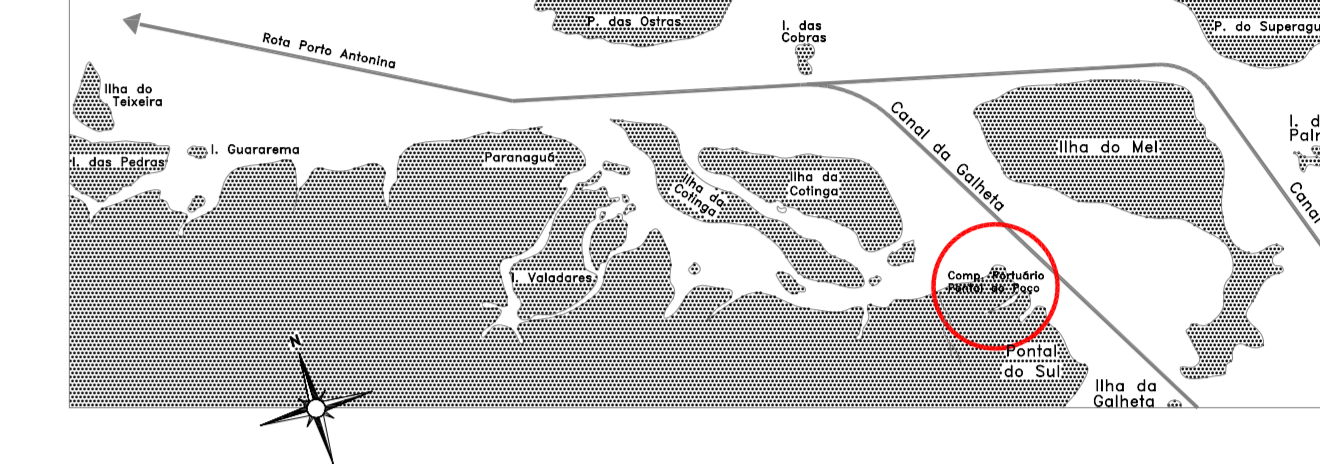


ELEVAÇÃO FRONTAL
CENTRO ADMINISTRATIVO
ESCALA 1:100



PLANTA TÉRREO
REFEITÓRIO/VESTIÁRIOS
ÁREA TOTAL CONTRUIDA 720,50 M2
ESCALA 1:100

SITUAÇÃO



NOTAS

- IMPLANTAÇÃO ATUALIZADA PELO SISTEMA DE REFERÊNCIA WGS 84.
- TOMAR AS COTAS DE PAREDES E LAJES ACABADA.
- COORDENADAS ELEVACIONAIS DO TERRENO: QUADRO ANEXO 10. COORDENADAS METRICAS A NIVEL DO PISO COM QUANTIA DE FISCAIS. INTERFERÊNCIAS: LAFACHAMENTO ENTRE ELAS MENOR QUE 10CM MATRIÇA. SENTIDO DE QUALQUER ELEMENTO QUE POSSA ENCHER UM QUADRADO DE 10X10M DEVE SER ANULADO CONFORME NBR 8471-14/16.
- TODOS OS QUADROS DEVERÃO SER EMBRULHADOS EM REDE PROTETORA APROPRIADA PARA O TRANSPORTE.
- PARA IMPLANTAMENTO DAS CALHAS VERE PROJETOS DE DRENAGEM APRESENTADOS ANTERIORMENTE PARA A LOCALIZAÇÃO DAS MEMBRAS.
- NÍVEL DE 0,00 É O NÍVEL DE REFERÊNCIA. VERIFICAR COTAÇÃO DE REFERÊNCIA PARA OBRAS DE INTERFERÊNCIAS.
- PARA A LIMPÇA DOS DEBRULHOS DE CONCRETAGEM, O DEBRULHO DEBRULHO DEVE SER APRESENTADO ANTERIORMENTE PARA A LOCALIZAÇÃO DAS MEMBRAS.
- PARA A EXECUÇÃO DA OBRA DEVERÃO SER CONSULTADOS TODOS OS PROJETOS DE ARQUITETURA, ESTRUTURAL, HIDRÁULICO, ELÉTRICO, GAS, PNEUMÁTICO, ETC. DO QUADRO SADE INTERNA RESPONSABILIDADE DOS SEUS AUTORES.
- O DESEMPENHO PROJETADO DEVE SER DOCUMENTADO POR PARTE DE PROJETO DE ARQUITETURA, NÃO SENDO SER ANALISADO BUCALMANTES.
- A ESTABILIDADE E O PRÓPRIO FUNCIONAMENTO DOS SISTEMAS PROJETADOS SÃO DE INTERA RESPONSABILIDADE DOS SEUS EXECUTORES.
- A ADEQUAÇÃO DO CIMENTO DE ACORDO COM A PLANILHA DE CIMENTOS E ELABORADA E IMPLANTADA HABILITADO COM O MANEJO E A FORMA DE FORNECIMENTO.

H	REVISÃO
G	REVISÃO
F	REVISÃO
E	REVISÃO
D	REVISÃO
C	REVISÃO
B	REVISÃO
A	REVISÃO

20.05.2008 EMISSÃO INICIAL DO PROJETO - PRANCHA MATRIZ (WGS 84) / COORDENAÇÃO COMANDANTE CALAZINS Newton
DATA REVISÃO

REVISÕES PROJETO LEGAL
OBSERVAR DATA DA ÚLTIMA REVISÃO | ELIMINAR PRANCHAS ANTERIORES



COMPLEXO PORTUÁRIO
PONTAL DO PARANÁ

141 3360-8400
www.portopontal.com.br

EQUIPE TÉCNICA

sabrinaSLOMPO ARQUITETA	exe engenharia
ASM - ENGENHARIA E CONSULTORIA	Cron ENGENHARIA
PLANIENGE & MARUNE ENGENHARIA LTDA	UNIDEC

<ul style="list-style-type: none"> ■ PROJETO ARQUITETÔNICO: SABRINA SLOMPO ARQUITETURA LTDA ■ COORDENADOR DO PROJETO: BONITO CORRADI ■ ARQUITETA RESPONSÁVEL: SABRINA SLOMPO ■ RESPONSÁVEL TÉCNICO: CRON ENGENHARIA LTDA ■ RESPONSÁVEL TÉCNICO: LUCIANO FREITAS FROSTEN - LUCAS HENRIQUE NOGUEIRA ■ ENGENHARIA LTDA: EXE ENGENHARIA LTDA ■ RESPONSÁVEL TÉCNICO: LUCIANO HENRIQUE NOGUEIRA - RUIRANE DA COSTA SARDINI FILHO ■ RESPONSÁVEL TÉCNICO: MFRS SCHMIED DA ROCHA MARCELO 	<ul style="list-style-type: none"> ■ PROPRIETÁRIO: PORTO PONTAL PARANÁ IMPORTAÇÃO E EXPORTAÇÃO LTDA ■ FINALIDADE: TERMINAL PORTUÁRIO PORTO PONTAL DO PARANÁ 	<p>05 08</p> <p>REFERÊNCIA: REFEITÓRIO VESTIÁRIOS ESC 1:100</p>
---	---	--