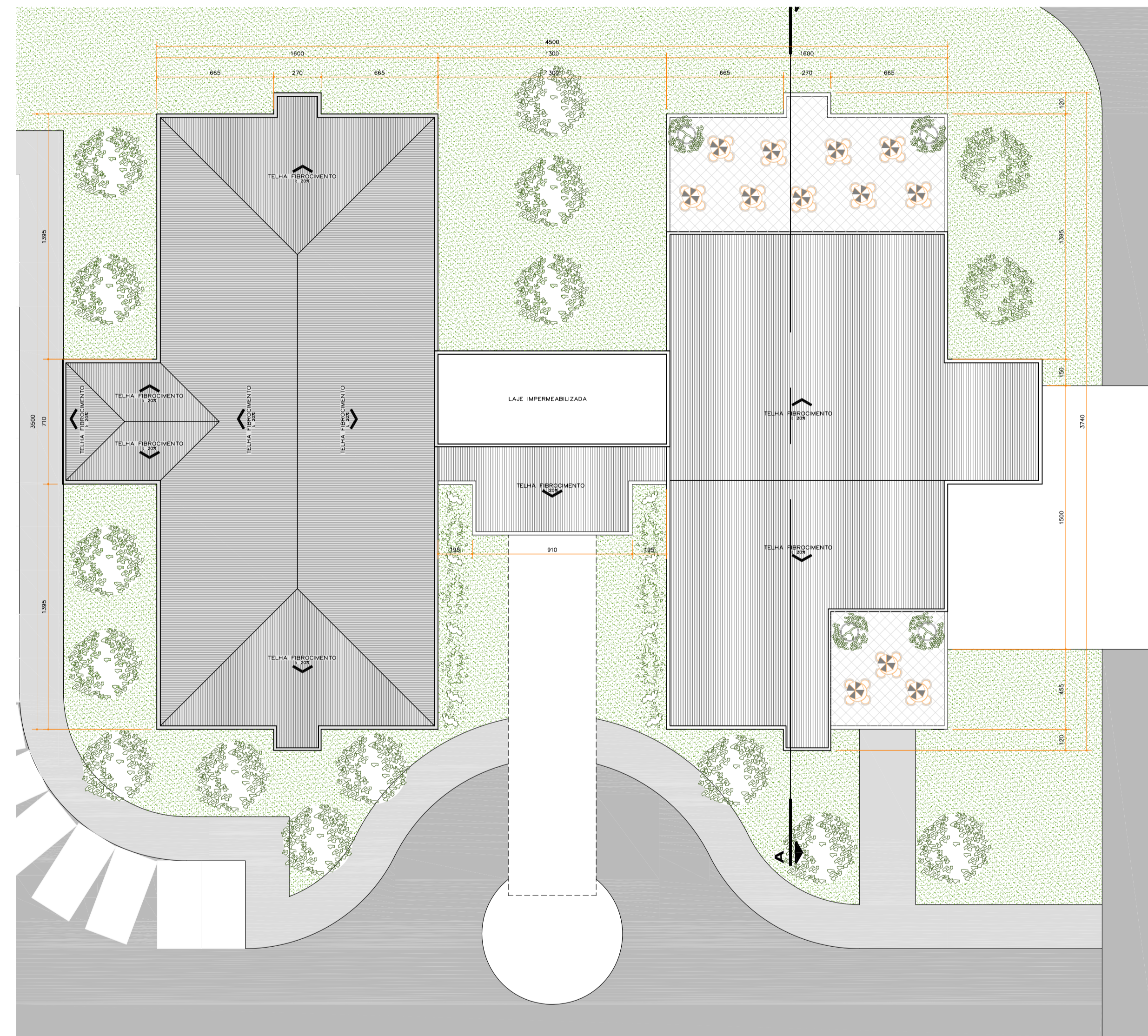
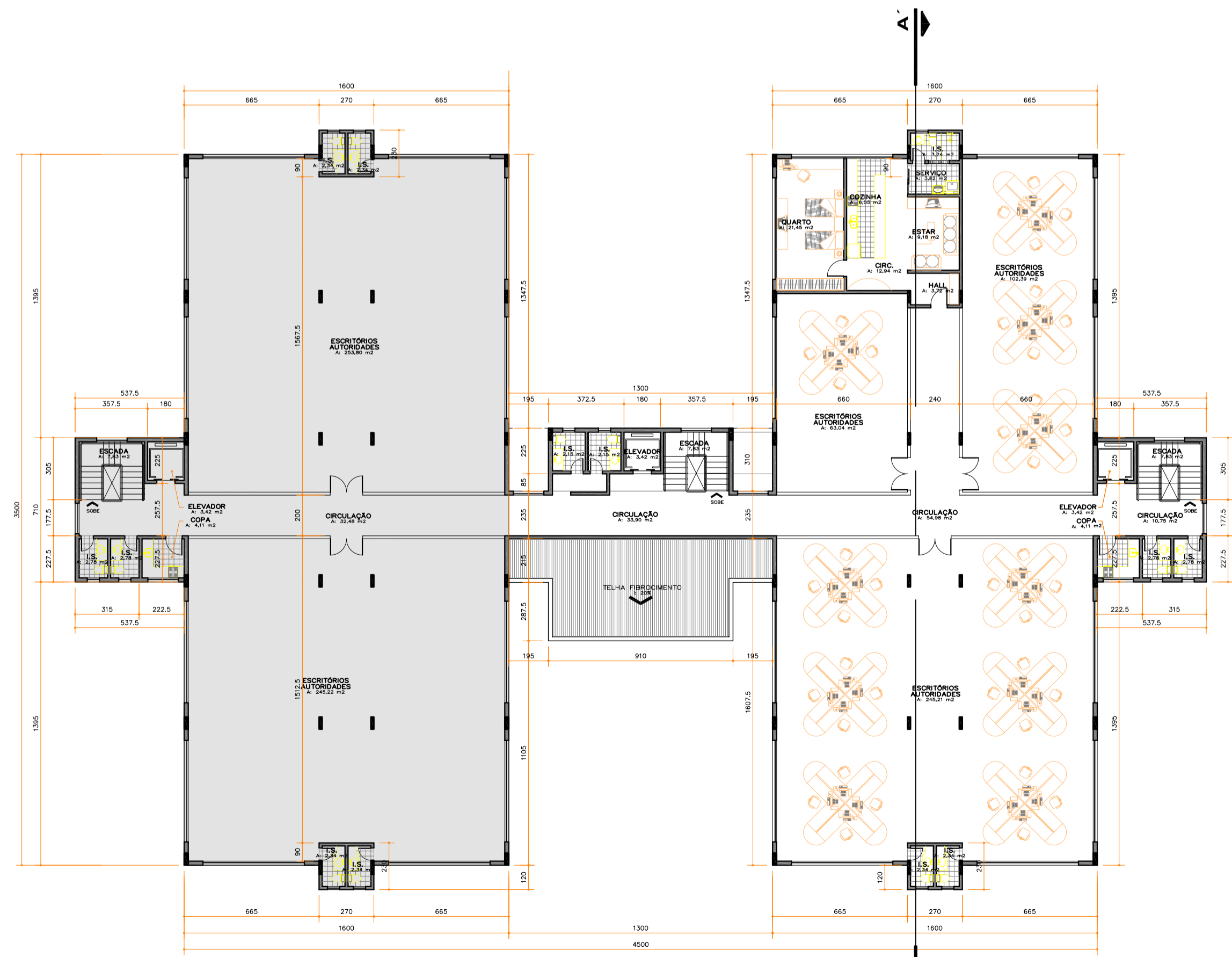
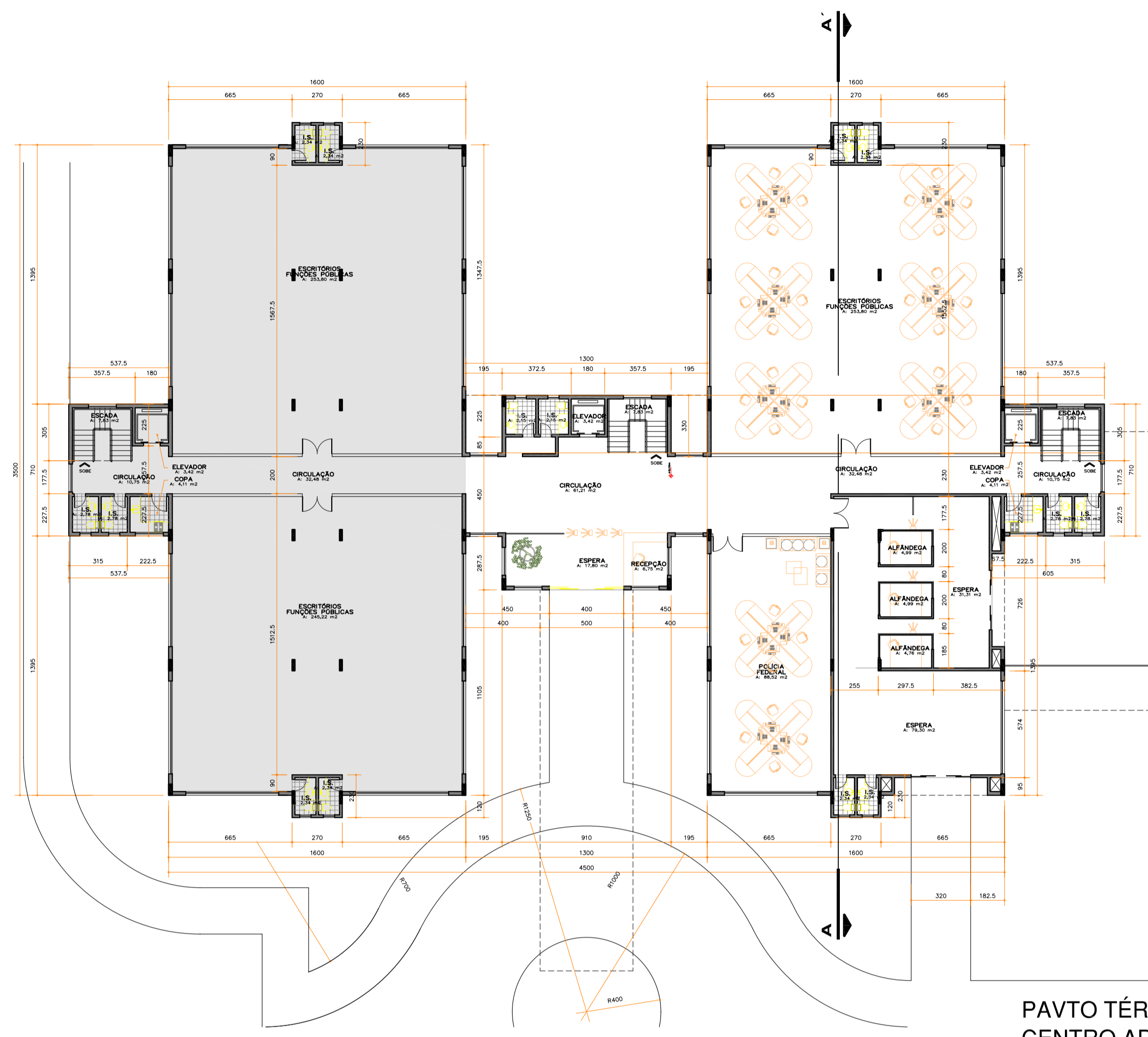


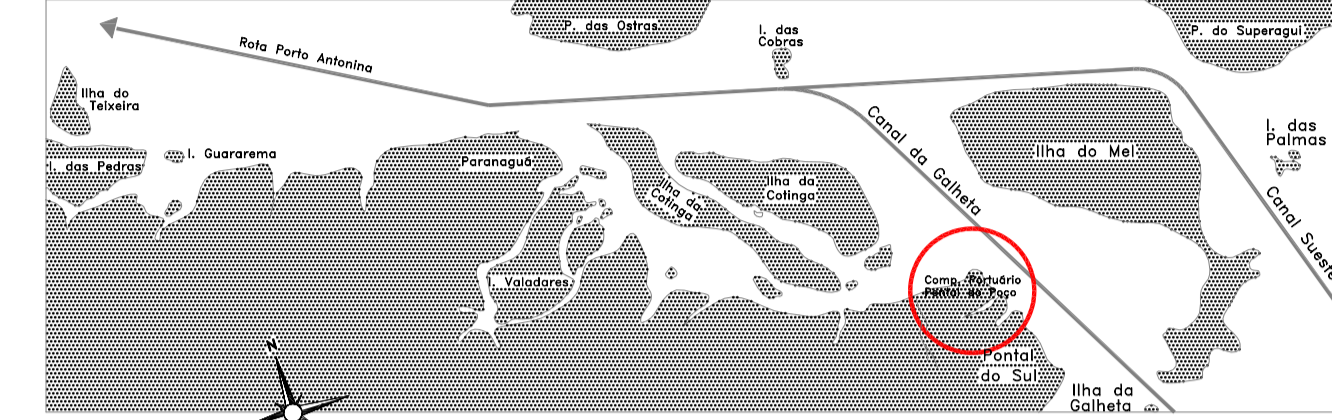
IMPLANTAÇÃO/
CENTRO ADMINISTRATIVO
ESCALA 1: 2.000



IMPLANTAÇÃO/ COBERTURA
CENTRO ADMINISTRATIVO
ESCALA 1: 200



SITUAÇÃO



NOTAS

- IMPLANTAÇÃO ATUALIZADA PELO SISTEMA DE REFERÊNCIA WGS 84.
- TODAS AS COTAÇÕES DE PAVTO E LAJE ACABADA.
- COORDENADAS DE PAVTO E LAJE ACABADA: 7171300,000 (NORTE) E 763900,000 (LESTE).
- COORDENADAS DE PAVTO E LAJE ACABADA: 7171300,000 (NORTE) E 763900,000 (LESTE).
- PARA O DESENVOLVIMENTO DAS COTAS DE PROJETO MECÂNICO, O DESENO APRESENTADO DEMONSTRA APENAS A LOCALIZAÇÃO DAS MESMAS.
- SUGERE-SE QUE O PROJETO ESTRUTURAL UTILIZE O MESMO NÍVEL REFERENCIAL PARA EVITAR DESENCOSTO DE INFORMAÇÕES.
- PARA LERVA DOS DESENHOS CORRELACIONAIS.
- PARA A EXECUÇÃO DA OBRA DEVEM SER CONSULTADOS TODOS OS PROJETOS DE PROJETO MECÂNICO, ELÉTRICO, GÁS, PREVENÇÃO, AIR, CONDICIONADO, ETC. OS QUAIS SÃO DE RESPONSABILIDADE DOS SEUS AUTORES.
- OS DESENHOS APRESENTADOS NESTE DOCUMENTO FAZEM PARTE DE UM PROJETO GLOBAL DE ARQUITETURA, NÃO PODENDO SER ANALISADOS ISOLADAMENTE.
- A ESTABILIDADE E O DESEMPENHO FUNCIONAL DOS SISTEMAS PROJETADOS SÃO DE TERCEIRA RESPONSABILIDADE DOS SEUS EXECUTORES.
- A ADEQUAÇÃO DO CIMENTO DAS ÁGUAS DA PLANTA DE COBERTURA E A BARRATA DO PAVTO DEVERIA SER VERIFICADA E ATERADA SE FOR NECESSÁRIO.

H	REVISÃO	DATA	DESENHO
G			
F			
E			
D			
C			
B			
A	30.05.2008	EMISSÃO FINAL DO PROJETO - FRANCHA MATRIZ (WGS 84) / COORDENAÇÃO COMANDANTE CALAZANS	NEWTON
		REVISÃO	DESENHO

REVISÕES PROJETO LEGAL
OBSERVAR DATA DA ÚLTIMA REVISÃO / ELIMINAR PRANCHAS ANTERIORES



OBRA
COMPLEXO PORTUÁRIO
PONTAL DO PARANÁ

141 3360-8400
www.portopontal.com.br

EQUIPE TÉCNICA

SABRINA SLOMPO ARCHITECTURA
ASB - ENGENHARIA E CONSULTORIA
PLANIENGE & MARUNE ENGENHARIA LTDA
UNIDEC
Cron ENGENHARIA

PROJETO EXECUTIVO
SABRINA SLOMPO ARCHITECTURA LTDA
SABRINA SLOMPO
COORDENADORA DO PROJETO
BONIFÉ DO CARVALHO
RESPONSÁVEL TÉCNICO
NEWTON FERNANDES
COORDENADORA
CRON ENGENHARIA LTDA
RESPONSÁVEL TÉCNICO
LUCIANO FREITAS POSSIDLO
LUIZ HENRIQUE RODRIGUES
RESPONSÁVEL TÉCNICO
EXE ENGENHARIA LTDA
RESPONSÁVEL TÉCNICO
LEANDRO MENDES SÁBIDO
RUBENS DA COSTA SÁBIDO FILHO
RESPONSÁVEL TÉCNICO
MIRNA SCHNEIDER DA ROCHA MARON
RESPONSÁVEL TÉCNICO

PROPRIETÁRIO
PORTO PONTAL PARANÁ
IMPORTAÇÃO E EXPORTAÇÃO LTDA

FINALIDADE
TERMINAL PORTUÁRIO
PORTO PONTAL DO PARANÁ

03 | 08
TERMINAL
CENTRO ADMINISTRATIVO
ESQ 1:200

PR
FEV/2008
A
DESENHO
NEWTON