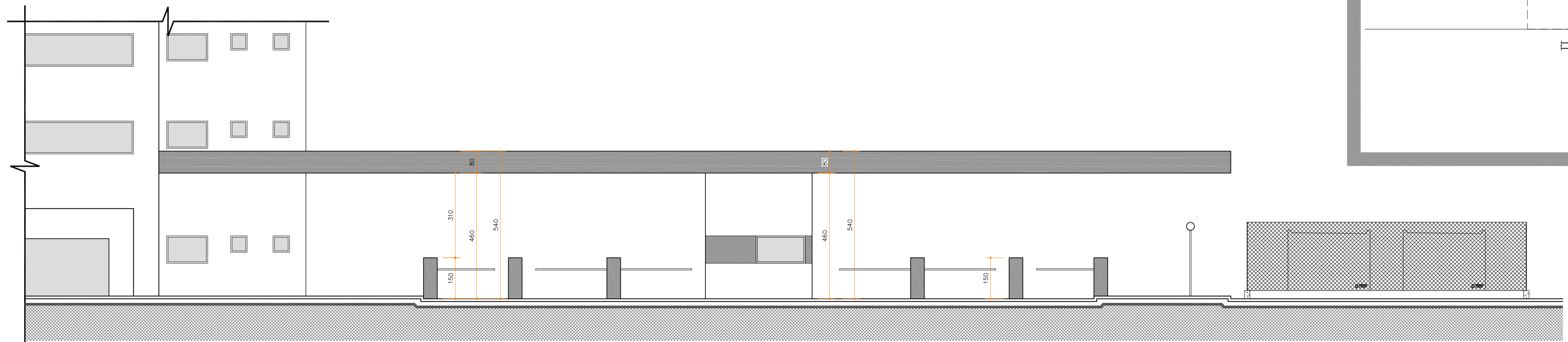
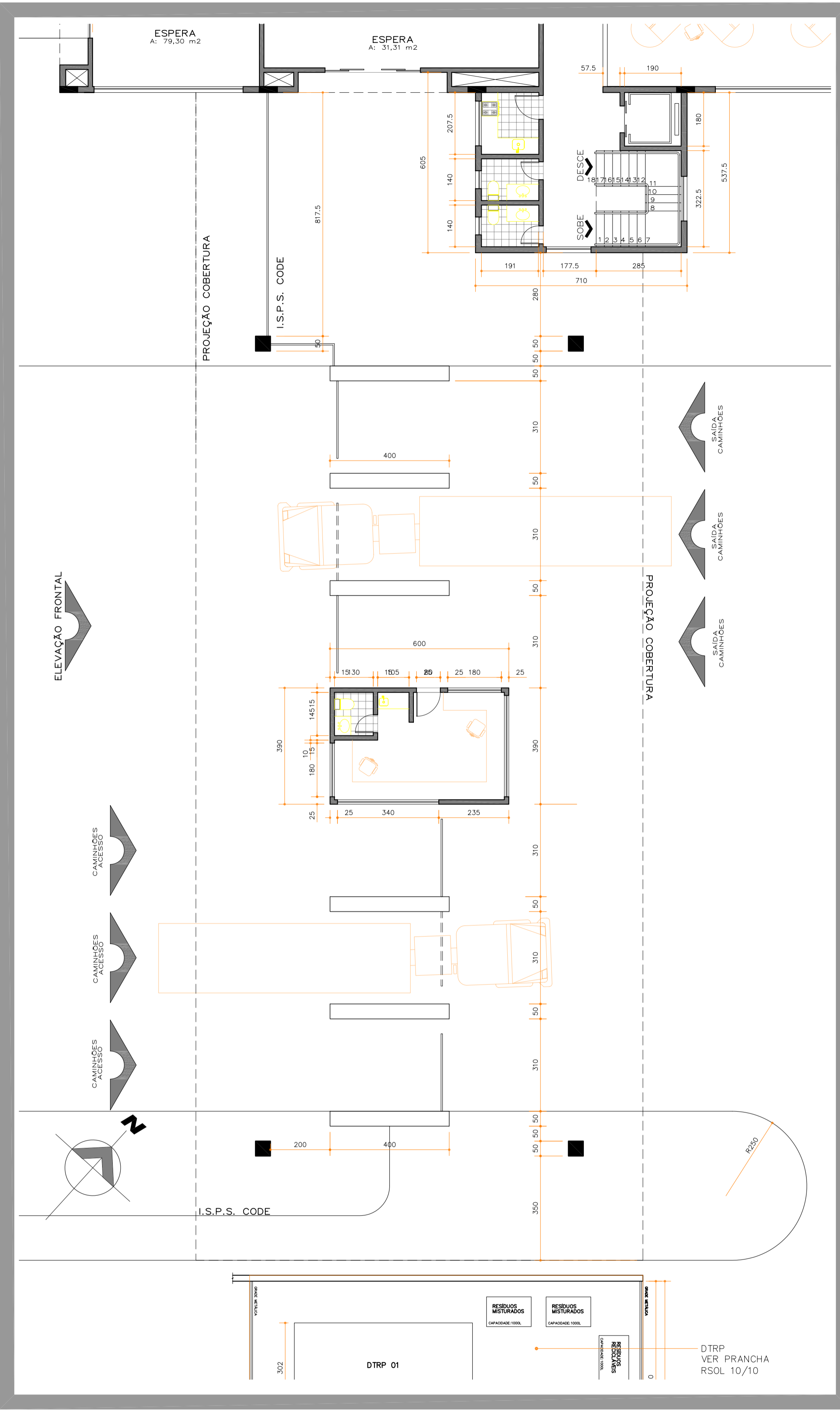


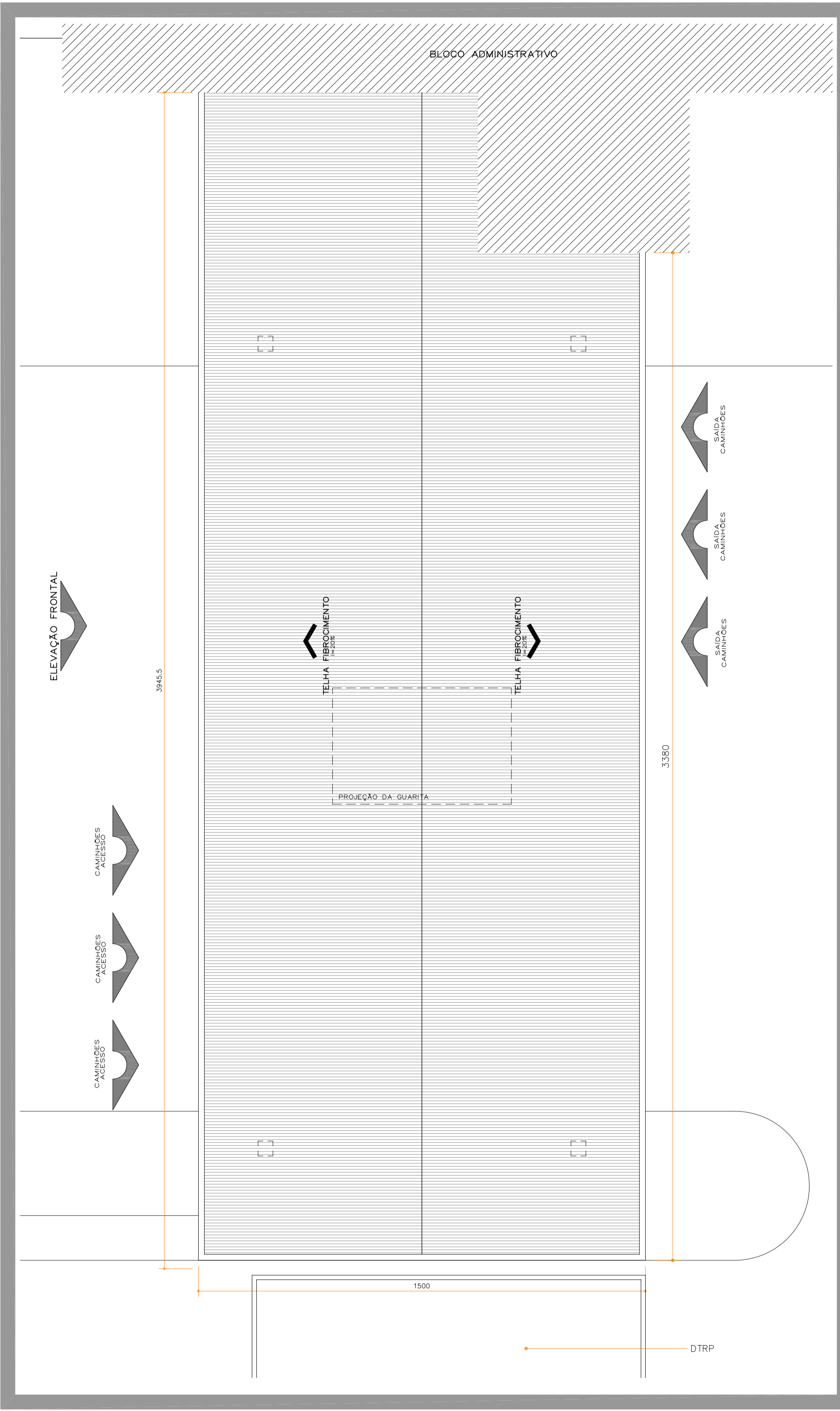
IMPLANTAÇÃO / GATE
ESCALA 1: 2.000



ELEVAÇÃO FRONTAL GATE
ESCALA 1: 100

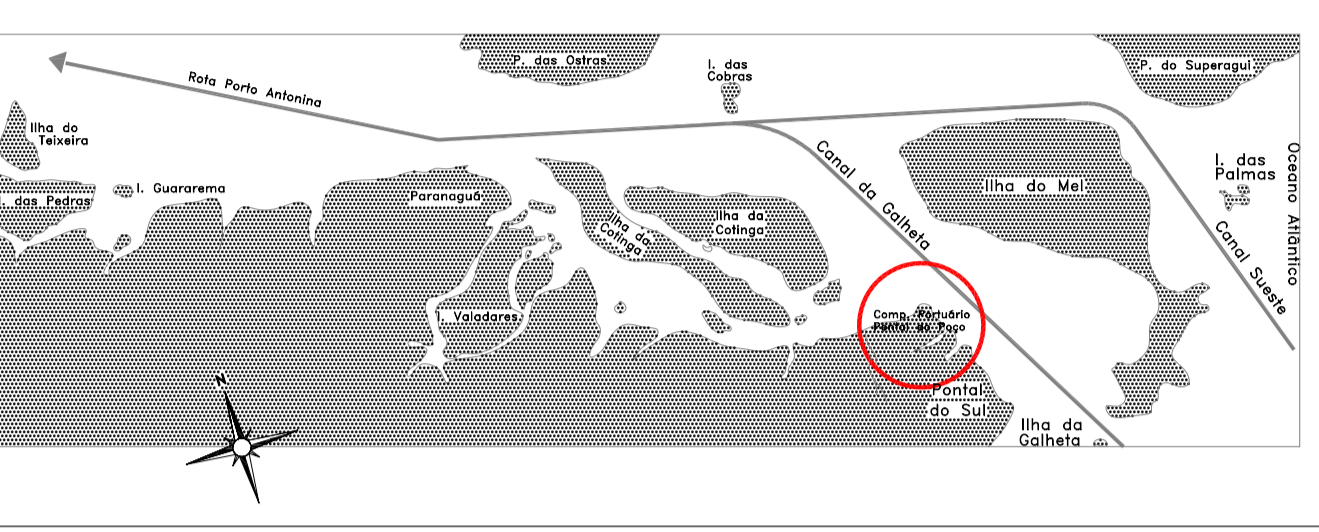


PLANTA TÉRREA GATE
ESCALA 1: 100
ÁREA TOTAL CONSTRUÍDA 557,40 M²



PLANTA COBERTURA GATE
ESCALA 1: 100

SITUAÇÃO



NOTAS

- IMPLANTAÇÃO ATUALIZADA PELO SISTEMA DE REFERÊNCIA WGS 84.
- TODAS AS COTAS SÃO DE PAVIMENTOS E LAJES ACABADAS.
- CONDIÇÕES DE SÓLIDOS DEVE SER EM FUNDO DE FUNDAMENTO DO BARRIL. TODOS OS SÓLIDOS DEVE SER COM OUBROS DE 15%.
- OBRAS DE SÓLIDOS DEVE SER EM FUNDO DE FUNDAMENTO DO BARRIL. TODOS OS SÓLIDOS DEVE SER COM OUBROS DE 15%.
- TODOS OS SÓLIDOS DEVE SER EM FUNDO DE FUNDAMENTO DO BARRIL. TODOS OS SÓLIDOS DEVE SER COM OUBROS DE 15%.
- PARA OBRAS DE SÓLIDOS DEVE SER EM FUNDO DE FUNDAMENTO DO BARRIL. TODOS OS SÓLIDOS DEVE SER COM OUBROS DE 15%.
- SÓLIDOS DEVE SER EM FUNDO DE FUNDAMENTO DO BARRIL. TODOS OS SÓLIDOS DEVE SER COM OUBROS DE 15%.
- PARA LAYOUT DOS DESENHOS CONSIDERAR COTAS.
- PARA REALIZAÇÃO DE SÓLIDOS DEVE SER EM FUNDO DE FUNDAMENTO DO BARRIL. TODOS OS SÓLIDOS DEVE SER COM OUBROS DE 15%.
- QUANTO ÀS DEBENTURAS DEVE SER EM FUNDO DE FUNDAMENTO DO BARRIL. TODOS OS SÓLIDOS DEVE SER COM OUBROS DE 15%.
- O DEBENTURAS DEVE SER EM FUNDO DE FUNDAMENTO DO BARRIL. TODOS OS SÓLIDOS DEVE SER COM OUBROS DE 15%.
- A RESPONSABILIDADE DO PROJETO É DO AUTOR DO PROJETO.
- A RESPONSABILIDADE DO PROJETO É DO AUTOR DO PROJETO.
- A RESPONSABILIDADE DO PROJETO É DO AUTOR DO PROJETO.

H
G
F
E
D
C
B
A

REVISÕES PROJETO LEGAL
OBSERVAR DATA DA ÚLTIMA REVISÃO | ELIMINAR PRANCHAS ANTERIORES



OBRA
141 3360-8400
www.portopontal.com.br

EQUIPE TÉCNICA

sabrinaSLOMPO ARQUITETURA

exe engenharia

ASM - ENGENHARIA E CONSULTORIA

PLANIENGE & MARUNE ENGENHARIA LTDA

UNIDEC

Cron ENGENHARIA

PROJETO E ELABORAÇÃO: SABRINA SLOMPO ARQUITETURA LTDA

PROPRIETÁRIO: PORTO PONTAL PARANÁ IMPORTAÇÃO E EXPORTAÇÃO LTDA

RESPONSÁVEL TÉCNICO: LEANDRO MENDES SARKIS

PROJETO: PORTO PONTAL DO PARANÁ

02 | 08

REFERÊNCIA: GATE

ESCALA: 1:100

REVISÃO: A

DESIGNO: A

PROJETO: A

PR