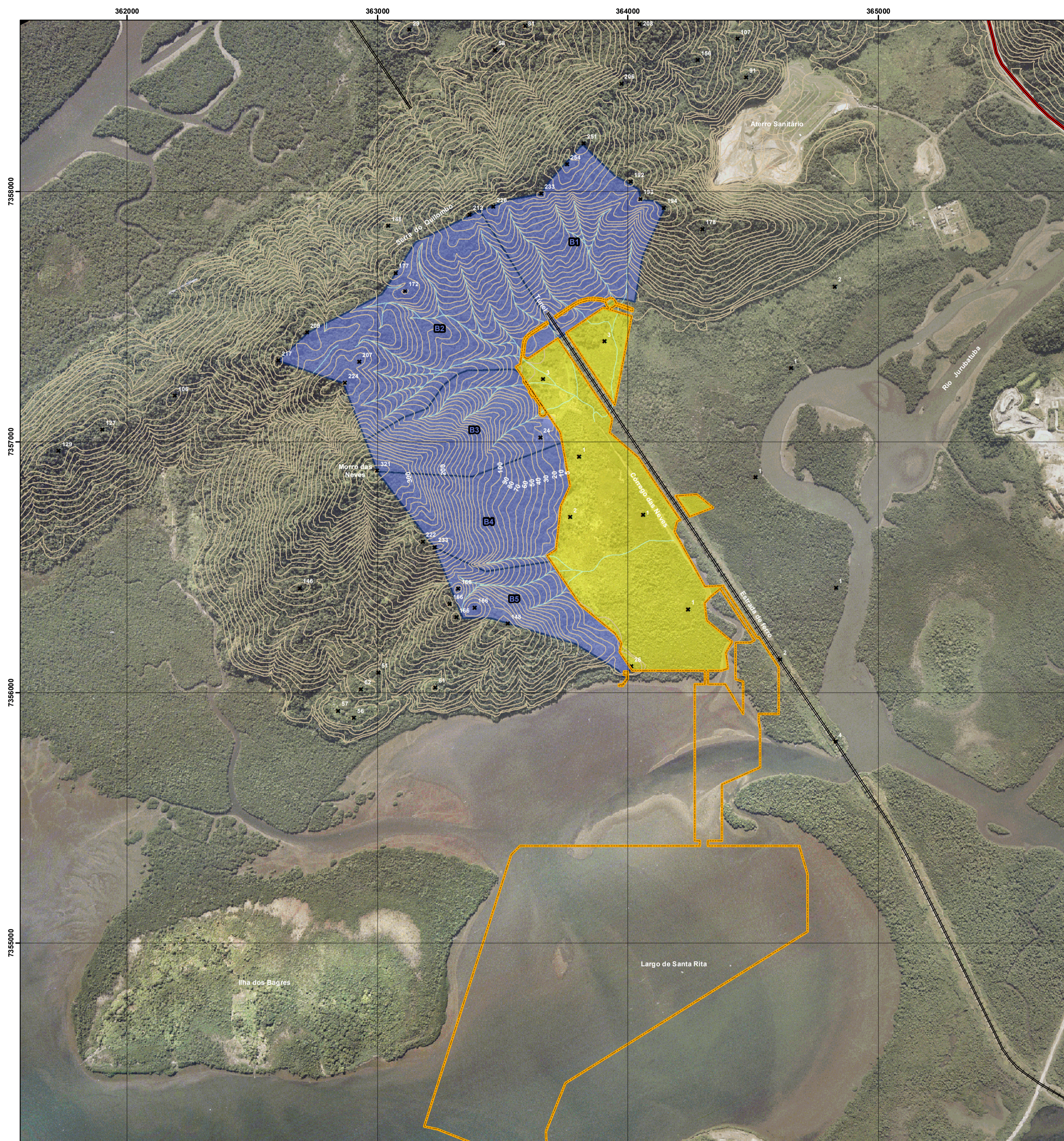
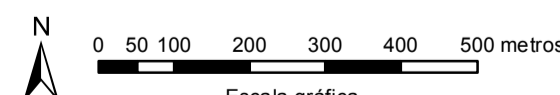


Localização das Bacias Hidrográficas contíguas à área do empreendimento

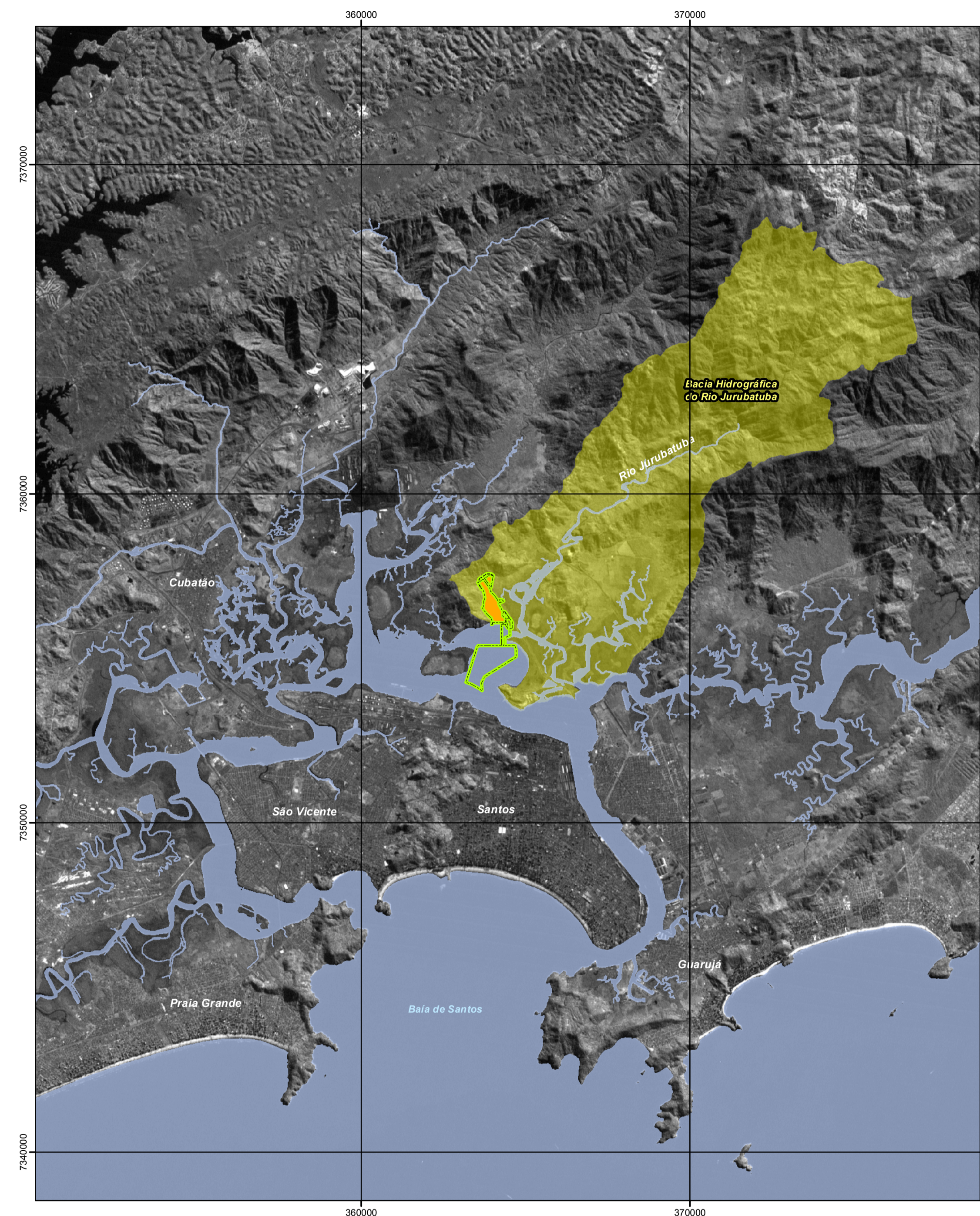


- Legenda**
- ✱ Pontos cotados
 - Cursos d'água
 - Curvas de nível
 - Estrada de ferro
 - Área Diretamente Afetada - ADA
 - Área do Empreendimento
 - Bacias de drenagem contíguas à área do empreendimento

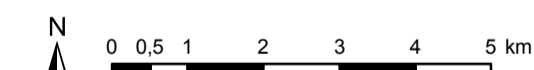


Escala gráfica
 Escala numérica 1:10.000
 Projeção Universal Transversa de Mercator - UTM
 Datum horizontal: South American Datum, 1969 (SAD-69)
 BASE S.A.; OBRA 986; aerofotografia vertical colorida digital; k. 41, n.º 6022; 1:30.000; Jun/2007;
 AGEM; Carta topográfica digital oficial; folha SF-23-Y-D-IV-3-SE-A; Ilha dos Bagres; 1:10.000; 2002;
 Prefeitura Municipal de Santos; Carta topográfica digital; folha SF-23-Y-D-IV-3-SE-A; 1:10.000; 2003;
 Prefeitura Municipal de Santos; Carta topográfica digital; folha SF-23-Y-D-IV-3-SE-C; 1:10.000; 2003;
 *Foram representadas as curvas de nível com diferença de nível de 10 metros, em virtude da quantidade de informações apresentadas na base cartográfica

Localização da Bacia Hidrográfica do Rio Jurubatuba



- Legenda**
- Área Indiretamente Afetada - ADA
 - Área do Empreendimento
 - Bacia Hidrográfica do Rio Jurubatuba
 - Corpos d'água



Escala gráfica
 Escala numérica 1:100.000
 Projeção Universal Transversa de Mercator - UTM
 Datum horizontal: South American Datum, 1969 (SAD-69)
 INPE; Sistema Orbital LANDSAT-7, 2002

VETRIA MINERAÇÃO		CPEA	
SANTA RITA S/A - TERMINAIS PORTUÁRIOS BRASIL INTERMODAL TERMINAL SANTOS - BRITES			
Localização da bacia hidrográfica do Rio Jurubatuba e das bacias hidrográficas contíguas à área do empreendimento			
Desenho	Escala	Tamanho	Versão
22301420BHA1	1:10.000 1:100.000	A1	R1 09/abr/2014