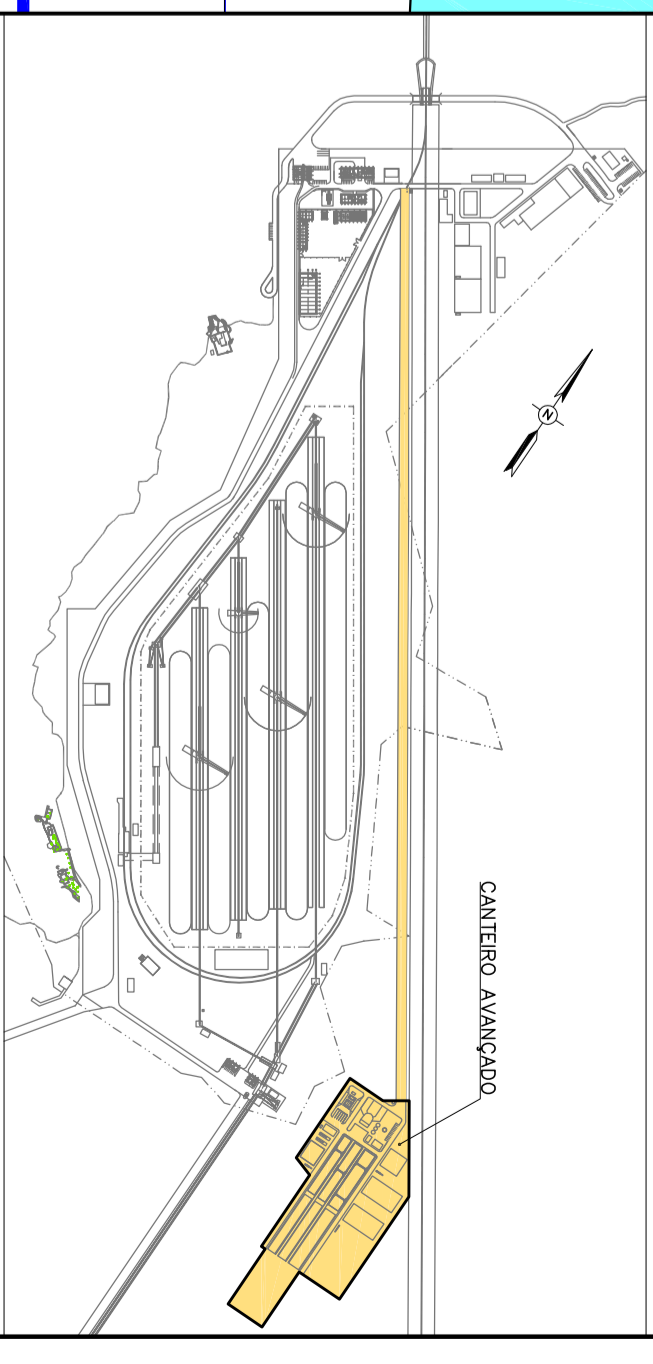
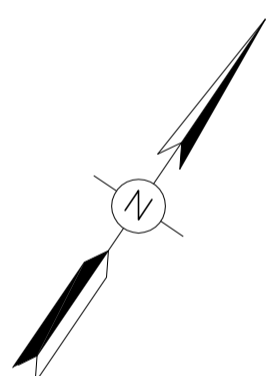


FAIXA DE DOMÍNIO DA FERROVIA – MRS



DOCUMENTOS DE REFERÊNCIA

- 1 – SF-23-7-B-IV-3-SF-A – PREFEITURA MUNICIPAL DE SANTOS – SECRETARIA DE PLANEJAMENTO – ÁREA CONTINENTAL – JULHO/2003.
- 2 – PLANTA PLANALTIMÉTRICA DE DIVISAS – SÍTIO SANTA RITA – FOLHA 01 – ÁREA CONTINENTAL DE SANTOS – ABRIL/2006.
- 3 – SÉLIA LICENCIAMENTO E PROJETOS – MAPA DE LOCALIZAÇÃO MUNICIPAL SÍTIO SANTA RITA – ANEXO 03 – JUN/08
- 4 – SÉLIA LICENCIAMENTO E PROJETOS – MAPA DE RESTRIÇÕES AMBIENTAIS SÍTIO SANTA RITA – ANEXO 05 – JUN/08
- 5 – PLANO DIRETOR – DE-812-814-0001

NOTAS GERAIS

LEGENDA:

- ① QUARANTA
- ② CASTELO D'ÁGUA
- ③ SILO DE CIMENTO
- ④ USINA DE CONCRETO
- ⑤ LABORATÓRIO DE CONCRETO
- ⑥ DEPOSTO
- ⑦ ALMOXARIFADO
- ⑧ CENTRAL DE DEFORMAS
- ⑨ CENTRAL DE ABIMAÇÃO
- ⑩ PATIO PARA FABRICAÇÃO DE PRÉ-MOLDADOS
- ⑪ PATIO PARA FABRICAÇÃO DE ESTACAS
- ⑫ ÁREA PARA ESTOCAGEM DE PRÉ-MOLDADOS
- ⑬ ÁREA PARA ESTOCAGEM DE ESTACAS
- ⑭ OFICINA
- ⑮ BORRACHARIA
- ⑯ POSTO DE ABASTECIMENTO
- ⑰ SANTÁRIOS QUÍMICOS

ÁREA DO TERMINAL DE MINÉRIO



LARGO DE SANTA RITA

7.356.000

ÁREA DO CANTIEIRO AVANÇADO: 42.513,00 M²

ÁREA DO CANTIEIRO AVANÇADO: 42.512,00 M²

REV.	DATA	TIPO	POR	DESCRIÇÃO DAS REVISÕES	EMISSÕES
0	14/03/14	B	IBM	PARA APROVAÇÃO	(a) para construção (b) para aprovação (c) para emissão (d) para cotação

Triunfo SANTA RITA
PLANAVE S.A.
 PROJETO BÁSICO AMBIENTAL – 27,5 MPO
 ARRANJO GERAL DO CANTIEIRO AVANÇADO
 ALTERNATIVA 1 – ARQUITETURA

VERIF.	NÚM.	DATA	ESCALA	Nº. CADEN.	REV.	FECHADO
APROV.	HLS	14/03/14	1/750		0	A1