



Serviços Analíticos Ambientais

Rua Galatea, 1824 - Vila Guilherme - São Paulo / SP

Tel.: +55(11) 2221-0127

www.corplab.net

brasil@corplab.net

RELATÓRIO DE ENSAIO 3370309 - RESULTADOS DE RESULTADOS DE COMPOSTOS PESTICIDAS ORGANOCLORADOS

Cliente: **Consultoria Paulista de Estudos Ambientais**
Endereço: Rua: Henrique Monteiro, 90 - 13º andar - Pinheiros - São Paulo
Nome do Solicitante: Sra. Sylvia Lima
Projeto: **ID CPEA 746**

Identificação Corplab Brasil: **3370309**

Data do Recebimento das amostras: 27/03/2009

Relatório de Ensaio **3370309**
Consultoria Paulista de Estudos Ambientais
ID CPEA 746

RESULTADO DE POCs PELO MÉTODO EPA 3550/8081
AMOSTRAS DE CONTROLE DE QUALIDADE - BRANCO DO MÉTODO E LCS

Matriz: **Sedimento** Data de preparação: 7/4/2009
Identificação do Branco: PB070409-01 Data de análise: 4/5/2009 % Sólidos: 100
Identificação do LCS (Spike): PLCS070409-01 Unidade: µg.Kg-1

Compostos	CAS Number	Branco do Método			Spike ou LCS			
		Resultado	LQ	--	Resultado Spike	Spike Adicionado	% Recuperação	Limites CQ (%)
α-BHC	319-84-6	< 0,11	0,11	--	0,71	0,89	80	50 - 130
β-BHC	319-85-7	< 0,11	0,11	--	0,72	0,89	81	50 - 130
γ-BHC (Lindano)	58-89-9	< 0,11	0,11	--	0,47	0,89	52	50 - 130
δ-BHC	319-86-8	< 0,11	0,11	--	0,74	0,89	84	50 - 130
α-Clordano	5103-71-9	< 0,5	0,50	--	0,54	0,89	61	50 - 130
γ-Clordano	5103-74-2	< 0,5	0,50	--	0,53	0,89	60	50 - 130
4,4-DDD	72-54-8	< 0,3	0,3	--	0,60	0,89	67	50 - 130
4,4-DDE	72-55-9	< 0,5	0,5	--	0,72	0,89	81	50 - 130
4,4-DDT	50-29-3	< 0,3	0,3	--	0,53	0,89	60	50 - 130
Dieldrin	60-57-1	< 0,15	0,15	--	0,50	0,89	56	50 - 130
Endrin	72-20-8	< 0,7	0,7	--	0,52*J	0,89	59	50 - 130
Surrogates	Recuperação do Branco (%)	Recuperação do Spike (%)		Limites CQ (%)				
Tetraclorometaxileno	72	69		31 - 94				
Decaclorobifenil	49	61		32 - 114				

Relatório de Ensaio **3370309**
Consultoria Paulista de Estudos Ambientais
ID CPEA 746

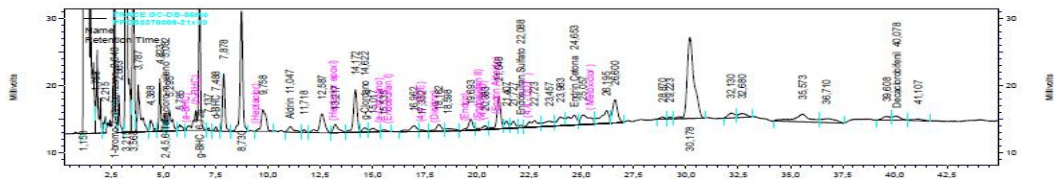
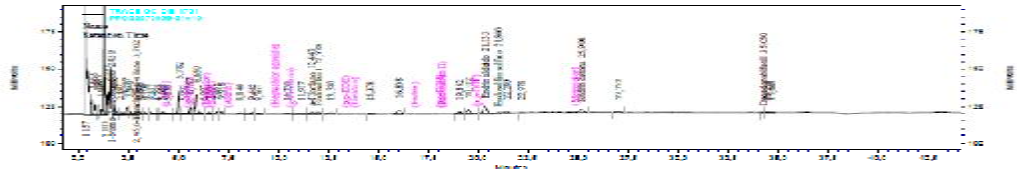
RESULTADO DE POCs PELO MÉTODO EPA EPA 3550/8081

Identificação da amostra: **PS - 22 - S**

Amostra (ID) Corplab:	: 3370309 - 21	Data de Preparação:	5/4/2009
Data de coleta:	: 24/03/2009	Data de Análise:	3/5/2009
Matriz:	Sedimento	% Sólidos:	47
Unidade:	µg.Kg-1	Fator de diluição:	1

Compostos	CAS Number	Resultado	LQ
α-BHC	319-84-6	< 0,23	0,23
β-BHC	319-85-7	< 0,23	0,23
γ-BHC (Lindano)	58-89-9	< 0,23	0,23
δ-BHC	319-86-8	< 0,23	0,23
α-Clordano	5103-71-9	< 1,06	1,06
γ-Clordano	5103-74-2	< 1,06	1,06
4,4-DDD	72-54-8	< 0,64	0,64
4,4-DDE	72-55-9	< 1,06	1,06
4,4-DDT	50-29-3	< 0,64	0,64
Dieldrin	60-57-1	< 0,32	0,32
Endrin	72-20-8	< 1,49	1,49

Surrogates	Resultado da Recuperação (%)	Limites CQ (%)
Tetraclorometaxileno	70	31 - 94
Decaclorobifenil	80	32 - 114



Relatório de Ensaio **3370309**
Consultoria Paulista de Estudos Ambientais
ID CPEA 746

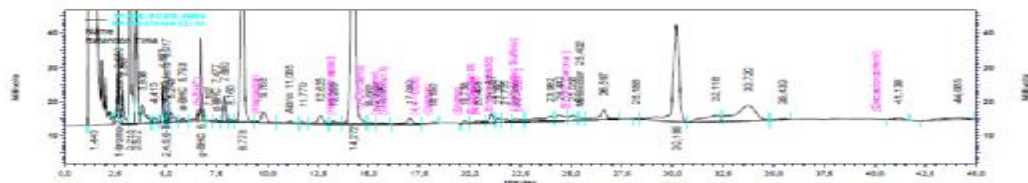
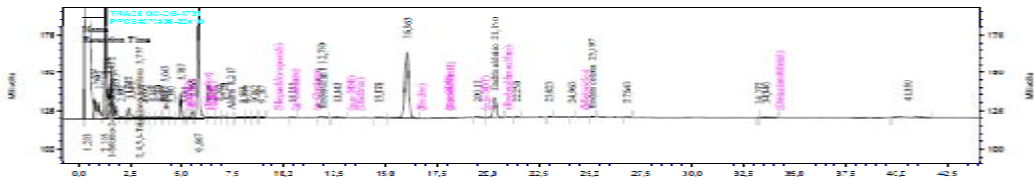
RESULTADO DE POCs PELO MÉTODO EPA EPA 3550/8081

Identificação da amostra: **PS - 22 - P 1-2**

Amostra (ID) Corplab:	: 3370309 - 22	Data de Preparação:	5/4/2009
Data de coleta:	: 24/03/2009	Data de Análise:	3/5/2009
Matriz:	Sedimento	% Sólidos:	61
Unidade:	µg.Kg-1	Fator de diluição:	1

Compostos	CAS Number	Resultado	LQ
α-BHC	319-84-6	< 0,18	0,18
β-BHC	319-85-7	< 0,18	0,18
γ-BHC (Lindano)	58-89-9	< 0,18	0,18
δ-BHC	319-86-8	< 0,18	0,18
α-Clordano	5103-71-9	< 0,82	0,82
γ-Clordano	5103-74-2	< 0,82	0,82
4,4-DDD	72-54-8	< 0,49	0,49
4,4-DDE	72-55-9	< 0,82	0,82
4,4-DDT	50-29-3	< 0,49	0,49
Dieldrin	60-57-1	< 0,25	0,25
Endrin	72-20-8	< 1,15	1,15

Surrogates	Resultado da Recuperação (%)	Limites CQ (%)
Tetraclorometaxileno	70	31 - 94
Decaclorobifenil	51	32 - 114



Relatório de Ensaio 3370309
Consultoria Paulista de Estudos Ambientais
ID CPEA 746

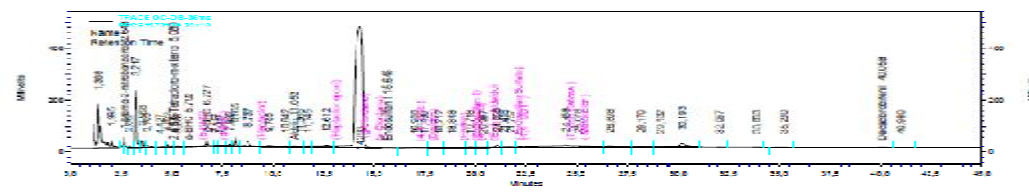
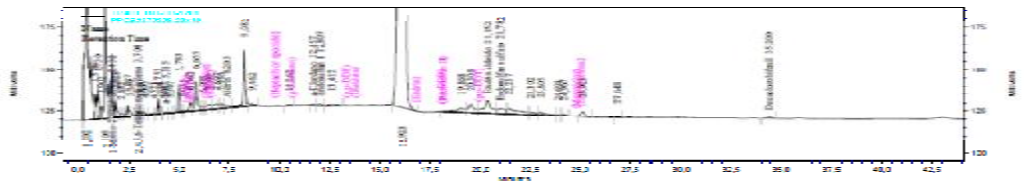
RESULTADO DE POCs PELO MÉTODO EPA EPA 3550/8081

Identificação da amostra: PS - 22 - P 2-3

Amostra (ID) Corplab:	: 3370309 - 23	Data de Preparação:	5/4/2009
Data de coleta:	: 24/03/2009	Data de Análise:	3/5/2009
Matriz:	Sedimento	% Sólidos:	63
Unidade:	µg.Kg-1	Fator de diluição:	1

Compostos	CAS Number	Resultado	LQ
α-BHC	319-84-6	< 0,17	0,17
β-BHC	319-85-7	< 0,17	0,17
γ-BHC (Lindano)	58-89-9	< 0,17	0,17
δ-BHC	319-86-8	< 0,17	0,17
α-Clordano	5103-71-9	< 0,79	0,79
γ-Clordano	5103-74-2	< 0,79	0,79
4,4-DDD	72-54-8	< 0,48	0,48
4,4-DDE	72-55-9	< 0,79	0,79
4,4-DDT	50-29-3	< 0,48	0,48
Dieldrin	60-57-1	< 0,24	0,24
Endrin	72-20-8	< 1,11	1,11

Surrogates	Resultado da Recuperação (%)	Limites CQ (%)
Tetraclorometaxileno	35	31 - 94
Decaclorobifenil	40	32 - 114



Relatório de Ensaio **3370309**
Consultoria Paulista de Estudos Ambientais
ID CPEA 746

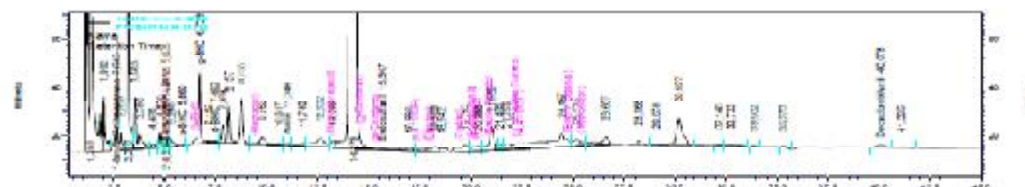
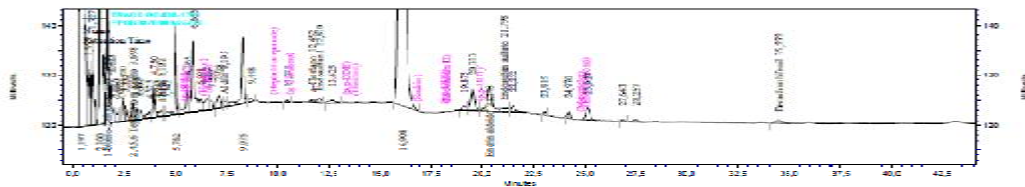
RESULTADO DE POCs PELO MÉTODO EPA EPA 3550/8081

Identificação da amostra: **PS - 22 - P 4-5**

Amostra (ID) Corplab:	: 3370309 - 25	Data de Preparação:	5/4/2009
Data de coleta:	: 24/03/2009	Data de Análise:	4/5/2009
Matriz:	Sedimento	% Sólidos:	54
Unidade:	µg.Kg-1	Fator de diluição:	1

Compostos	CAS Number	Resultado	LQ
α-BHC	319-84-6	< 0,20	0,20
β-BHC	319-85-7	< 0,20	0,20
γ-BHC (Lindano)	58-89-9	< 0,20	0,20
δ-BHC	319-86-8	< 0,20	0,20
α-Clordano	5103-71-9	< 0,93	0,93
γ-Clordano	5103-74-2	< 0,93	0,93
4,4-DDD	72-54-8	< 0,56	0,56
4,4-DDE	72-55-9	< 0,93	0,93
4,4-DDT	50-29-3	< 0,56	0,56
Dieldrin	60-57-1	< 0,28	0,28
Endrin	72-20-8	< 1,30	1,30

Surrogates	Resultado da Recuperação (%)	Limites CQ (%)
Tetraclorometaxileno	44	31 - 94
Decaclorobifenil	41	32 - 114



Relatório de Ensaio **3370309**
Consultoria Paulista de Estudos Ambientais
ID CPEA 746

OBSERVAÇÕES TÉCNICAS


Este laudo se refere as análises de POCs em amostras de sedimento pelo método EPA 3550/8081 .
Quantidade de amostra utilizada para realizar os ensaios: 15 g para amostras sólidas .

Observações:

- (1) - L.Q. - Limite de Quantificação da Amostra
- (2) - L.D. - Limite de Detecção do Método
- (3) - N.D.- Valor não detectado (abaixo do limite de detecção)
- (4) *J - Valor estimado (entre o limite de detecção e o limite de quantificação)
- (5) - O(s) resultado(s) da(s) análise(s) em matriz(es) sólida(s) é(são) expresso(s) na base seca.
- (6) - N.A. - Não aplicável.
- (7) - Limites de CQ - Limites de Controle de Qualidade - Faixa aceitável para recuperação de surrogates e LCS

APROVAÇÃO DO RELATÓRIO

O relatório apresentado foi elaborado segundo os padrões de qualidade da Corplab Brasil e aprovado por:

RESPONSÁVEIS	
Lídia Katsuoka Coordenadora de Laboratório CRQ 4ª Região 04228605	
Responsabilidade Técnica: Marcelo Takata Gerente Técnico - CRQ 4ª Região 04254994	

Cópias deste relatório não podem ser reproduzidas sem autorização prévia do laboratório