



Serviços Analíticos Ambientais
Rua Galatea, 1824 - Vila Guilherme - São Paulo / SP
Tel.: +55(11) 2221-0127
www.corplab.net
brasil@corplab.net

RELATÓRIO DE ENSAIO 0860409 J - RESULTADOS DE RESULTADOS DE COMPOSTOS PESTICIDAS ORGANOCLORADOS

Cliente : **Consultoria Paulista de Estudos Ambientais**
Endereço : Rua Henrique Monteiro, 90 13ºandar - Pinheiros - São Paulo
Nome do Solicitante : Sra. Sylvia Lima
Projeto : **ID CPEA 746**

Identificação Corplab Brasil: **0860409**
Data do Recebimento das amostras: 09/04/2009

Relatório de Ensaio **0860409 J**
Consultoria Paulista de Estudos Ambientais
ID CPEA 746

RESULTADO DE POCs PELO MÉTODO EPA 3550/8081
AMOSTRAS DE CONTROLE DE QUALIDADE - BRANCO DO MÉTODO E LCS

Matriz: **Sedimento** Data de preparação: 16/4/2009
Identificação do Branco: PB160409-01 Data de análise: 22/5/2009 % Sólidos: 100
Identificação do LCS (Spike): PLCS160409-01 Unidade: µg.Kg-1

Compostos	CAS Number	Branco do Método		Spike ou LCS			
		Resultado	LQ	Resultado Spike	Spike Adicionado	% Recuperação	Limites CQ (%)
α-BHC	319-84-6	< 0,11	0,11	0,63	0,89	71	50 - 130
β-BHC	319-85-7	< 0,11	0,11	0,70	0,89	79	50 - 130
γ-BHC (Lindano)	58-89-9	< 0,11	0,11	0,62	0,89	70	50 - 130
δ-BHC	319-86-8	< 0,11	0,11	0,72	0,89	81	50 - 130
α-Clordano	5103-71-9	< 0,5	0,50	0,77	0,89	86	50 - 130
γ-Clordano	5103-74-2	< 0,5	0,50	0,81	0,89	91	50 - 130
4,4-DDD	72-54-8	< 0,3	0,3	0,76	0,89	85	50 - 130
4,4-DDE	72-55-9	< 0,5	0,5	0,84	0,89	95	50 - 130
4,4-DDT	50-29-3	< 0,3	0,3	0,97	0,89	109	50 - 130
Dieldrin	60-57-1	< 0,15	0,15	0,80	0,89	90	50 - 130
Endrin	72-20-8	< 0,7	0,7	0,97	0,89	109	50 - 130
Surrogates	Recuperação do Branco (%)	Recuperação do Spike (%)		Limites CQ (%)			
Tetraclorometaxileno	68	88		31 - 94			
Decaclorobifenil	44	65		32 - 114			

Relatório de Ensaio **0860409 J**
Consultoria Paulista de Estudos Ambientais
ID CPEA 746

RESULTADO DE POCs PELO MÉTODO EPA 3550/8081
AMOSTRAS DE CONTROLE DE QUALIDADE - BRANCO DO MÉTODO E LCS

Matriz: **Sedimento** Data de preparação: 16/4/2009
Identificação do Branco: PB160409-02 Data de análise: 22/5/2009 % Sólidos: 100
Identificação do LCS (Spike): PLCS160409-02 Unidade: µg.Kg-1

Compostos	CAS Number	Branco do Método		Spike ou LCS			
		Resultado	LQ	Resultado Spike	Spike Adicionado	% Recuperação	Limites CQ (%)
α-BHC	319-84-6	< 0,11	0,11	0,47	0,89	52	50 - 130
β-BHC	319-85-7	< 0,11	0,11	0,66	0,89	74	50 - 130
γ-BHC (Lindano)	58-89-9	< 0,11	0,11	0,88	0,89	99	50 - 130
δ-BHC	319-86-8	< 0,11	0,11	0,63	0,89	71	50 - 130
α-Clordano	5103-71-9	< 0,5	0,50	0,83	0,89	94	50 - 130
γ-Clordano	5103-74-2	< 0,5	0,50	0,74	0,89	84	50 - 130
4,4-DDD	72-54-8	< 0,3	0,3	0,56	0,89	62	50 - 130
4,4-DDE	72-55-9	< 0,5	0,5	0,49*J	0,89	55	50 - 130
4,4-DDT	50-29-3	< 0,3	0,3	0,58	0,89	65	50 - 130
Dieldrin	60-57-1	< 0,15	0,15	0,49	0,89	55	50 - 130
Endrin	72-20-8	< 0,7	0,7	0,72	0,89	81	50 - 130
Surrogates	Recuperação do Branco (%)	Recuperação do Spike (%)		Limites CQ (%)			
Tetraclorometaxileno	90	65		31 - 94			
Decaclorobifenil	53	56		32 - 114			

Relatório de Ensaio **0860409 J**
Consultoria Paulista de Estudos Ambientais
ID CPEA 746

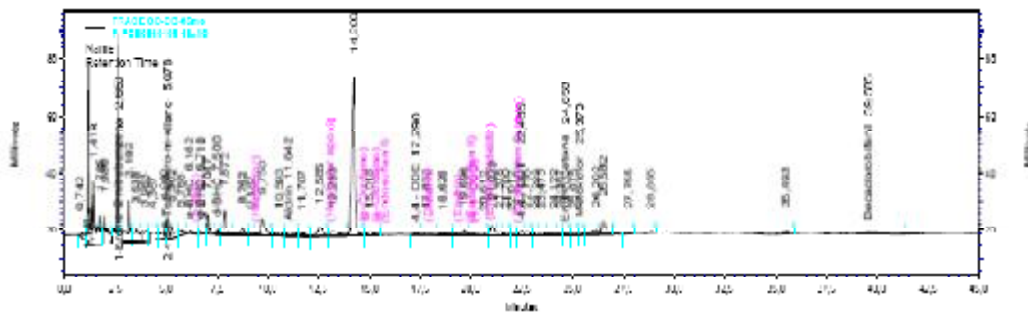
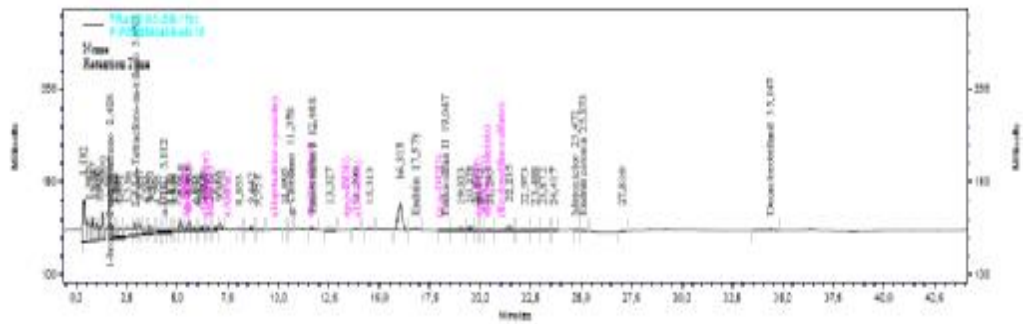
RESULTADO DE POCs PELO MÉTODO EPA EPA 3550/8081

Identificação da amostra: **PS - 47 - S**

Amostra (ID) Corplab:	: 0860409 - 01	Data de Preparação:	16/4/2009
Data de coleta:	: 08/04/2009	Data de Análise:	21/05/2009
Matriz:	Sedimento	% Sólidos:	42
Unidade:	µg.Kg-1	Fator de diluição:	1

Compostos	CAS Number	Resultado	LQ
α-BHC	319-84-6	< 0,26	0,26
β-BHC	319-85-7	< 0,26	0,26
γ-BHC (Lindano)	58-89-9	< 0,26	0,26
δ-BHC	319-86-8	< 0,26	0,26
α-Clordano	5103-71-9	< 1,19	1,19
γ-Clordano	5103-74-2	< 1,19	1,19
4,4-DDD	72-54-8	< 0,71	0,71
4,4-DDE	72-55-9	< 1,19	1,19
4,4-DDT	50-29-3	< 0,71	0,71
Dieldrin	60-57-1	< 0,36	0,36
Endrin	72-20-8	< 1,67	1,67

Surrogates	Resultado da Recuperação (%)	Limites CQ (%)
Tetraclorometaxileno	39	31 - 94
Decaclorobifenil	43	32 - 114



Relatório de Ensaio **0860409 J**
Consultoria Paulista de Estudos Ambientais
ID CPEA 746

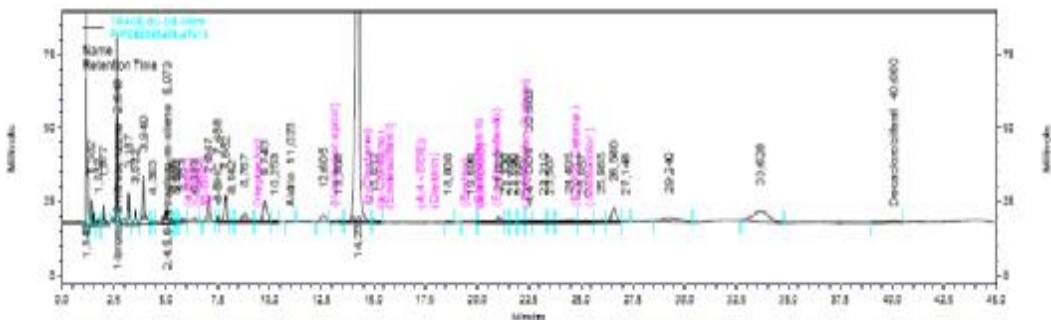
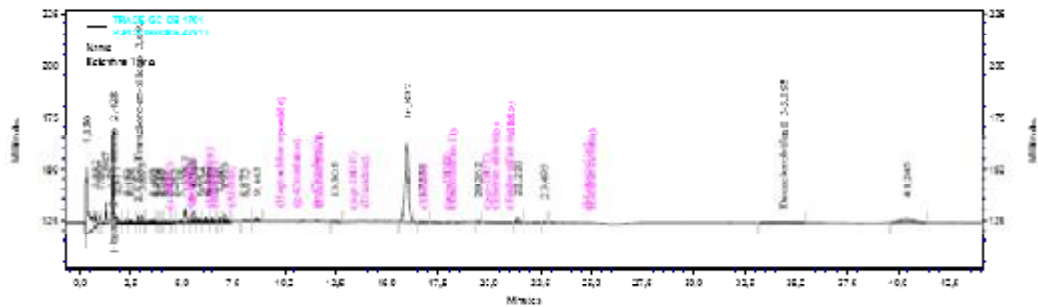
RESULTADO DE POCs PELO MÉTODO EPA EPA 3550/8081

Identificação da amostra: **PS - 47 - P 1-2**

Amostra (ID) Corplab:	: 0860409 - 02	Data de Preparação:	16/4/2009
Data de coleta:	: 08/04/2009	Data de Análise:	21/05/2009
Matriz:	Sedimento	% Sólidos:	36
Unidade:	µg.Kg-1	Fator de diluição:	1

Compostos	CAS Number	Resultado	LQ
α-BHC	319-84-6	< 0,31	0,31
β-BHC	319-85-7	< 0,31	0,31
γ-BHC (Lindano)	58-89-9	< 0,31	0,31
δ-BHC	319-86-8	< 0,31	0,31
α-Clordano	5103-71-9	< 1,39	1,39
γ-Clordano	5103-74-2	< 1,39	1,39
4,4-DDD	72-54-8	< 0,83	0,83
4,4-DDE	72-55-9	< 1,39	1,39
4,4-DDT	50-29-3	< 0,83	0,83
Dieldrin	60-57-1	< 0,42	0,42
Endrin	72-20-8	< 1,94	1,94

Surrogates	Resultado da Recuperação (%)	Limites CQ (%)
Tetraclorometaxileno	58	31 - 94
Decaclorobifenil	52	32 - 114



Relatório de Ensaio **0860409 J**
Consultoria Paulista de Estudos Ambientais
ID CPEA 746

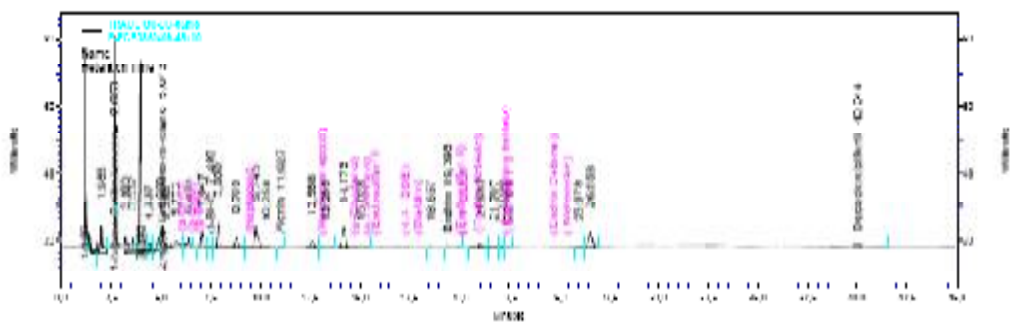
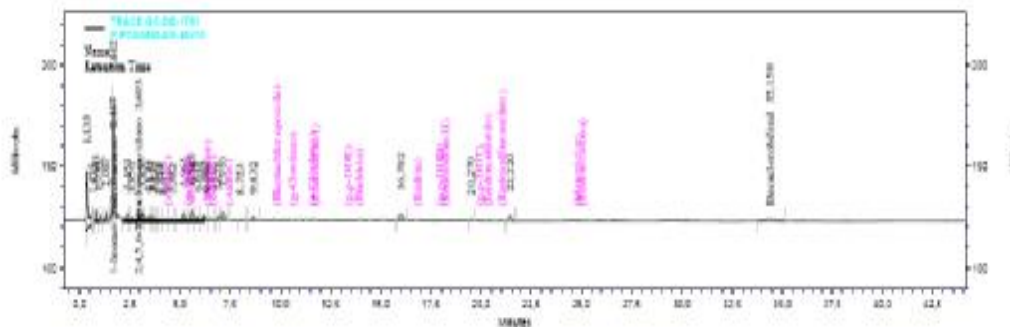
RESULTADO DE POCs PELO MÉTODO EPA EPA 3550/8081

Identificação da amostra: **PS - 47 - P 2-3**

Amostra (ID) Corplab:	: 0860409 - 03	Data de Preparação:	16/4/2009
Data de coleta:	: 08/04/2009	Data de Análise:	21/05/2009
Matriz:	Sedimento	% Sólidos:	34
Unidade:	µg.Kg-1	Fator de diluição:	1

Compostos	CAS Number	Resultado	LQ
α-BHC	319-84-6	< 0,32	0,32
β-BHC	319-85-7	< 0,32	0,32
γ-BHC (Lindano)	58-89-9	< 0,32	0,32
δ-BHC	319-86-8	< 0,32	0,32
α-Clordano	5103-71-9	< 1,47	1,47
γ-Clordano	5103-74-2	< 1,47	1,47
4,4-DDD	72-54-8	< 0,88	0,88
4,4-DDE	72-55-9	< 1,47	1,47
4,4-DDT	50-29-3	< 0,88	0,88
Dieldrin	60-57-1	< 0,44	0,44
Endrin	72-20-8	< 2,06	2,06

Surrogates	Resultado da Recuperação (%)	Limites CQ (%)
Tetraclorometaxileno	44	31 - 94
Decaclorobifenil	46	32 - 114



Relatório de Ensaio **0860409 J**
Consultoria Paulista de Estudos Ambientais
ID CPEA 746

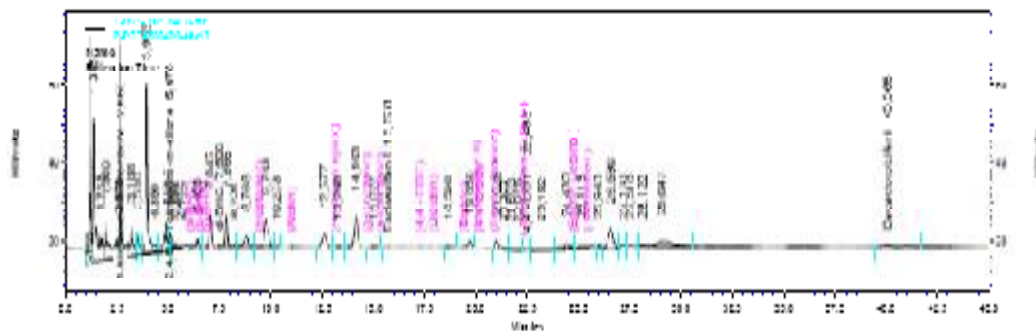
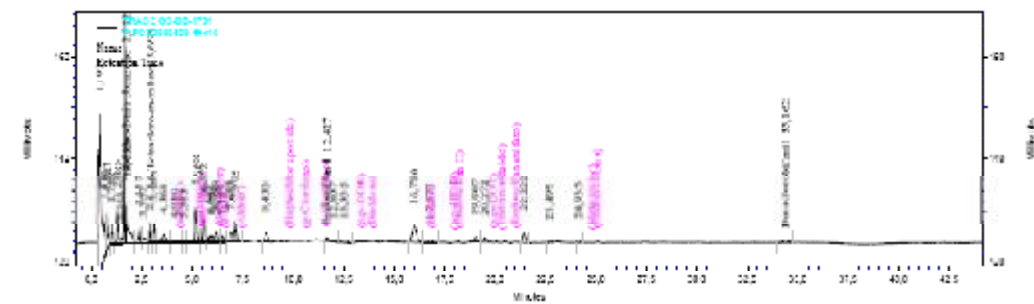
RESULTADO DE POCs PELO MÉTODO EPA EPA 3550/8081

Identificação da amostra: **PS - 47 - P 3-4**

Amostra (ID) Corplab:	: 0860409 - 04	Data de Preparação:	16/4/2009
Data de coleta:	: 08/04/2009	Data de Análise:	21/05/2009
Matriz:	Sedimento	% Sólidos:	43
Unidade:	µg.Kg-1	Fator de diluição:	1

Compostos	CAS Number	Resultado	LQ
α-BHC	319-84-6	< 0,26	0,26
β-BHC	319-85-7	< 0,26	0,26
γ-BHC (Lindano)	58-89-9	< 0,26	0,26
δ-BHC	319-86-8	< 0,26	0,26
α-Clordano	5103-71-9	< 1,16	1,16
γ-Clordano	5103-74-2	< 1,16	1,16
4,4-DDD	72-54-8	< 0,70	0,70
4,4-DDE	72-55-9	< 1,16	1,16
4,4-DDT	50-29-3	< 0,70	0,70
Dieldrin	60-57-1	< 0,35	0,35
Endrin	72-20-8	< 1,63	1,63

Surrogates	Resultado da Recuperação (%)	Limites CQ (%)
Tetraclorometaxileno	47	31 - 94
Decaclorobifenil	42	32 - 114



Relatório de Ensaio **0860409 J**
Consultoria Paulista de Estudos Ambientais
ID CPEA 746

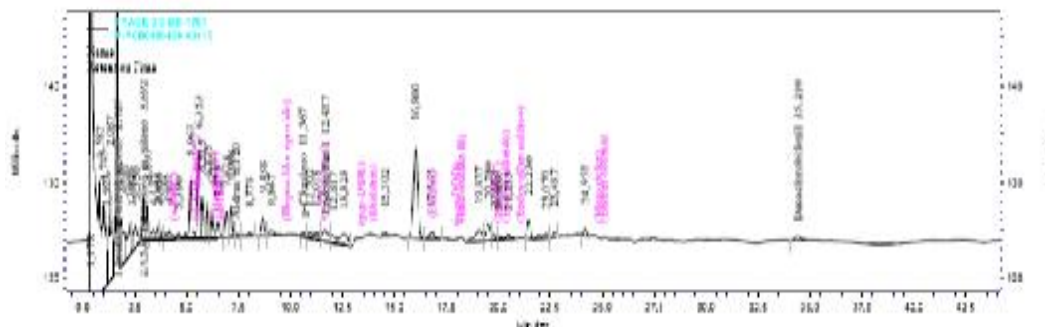
RESULTADO DE POCs PELO MÉTODO EPA EPA 3550/8081

Identificação da amostra: **PS - 47 - P 4-5**

Amostra (ID) Corplab:	: 0860409 - 05	Data de Preparação:	16/4/2009
Data de coleta:	: 08/04/2009	Data de Análise:	21/05/2009
Matriz:	Sedimento	% Sólidos:	41
Unidade:	µg.Kg-1	Fator de diluição:	1

Compostos	CAS Number	Resultado	LQ
α-BHC	319-84-6	< 0,27	0,27
β-BHC	319-85-7	< 0,27	0,27
γ-BHC (Lindano)	58-89-9	< 0,27	0,27
δ-BHC	319-86-8	< 0,27	0,27
α-Clordano	5103-71-9	< 1,22	1,22
γ-Clordano	5103-74-2	< 1,22	1,22
4,4-DDD	72-54-8	< 0,73	0,73
4,4-DDE	72-55-9	< 1,22	1,22
4,4-DDT	50-29-3	< 0,73	0,73
Dieldrin	60-57-1	< 0,37	0,37
Endrin	72-20-8	< 1,71	1,71

Surrogates	Resultado da Recuperação (%)	Limites CQ (%)
Tetraclorometaxileno	34	31 - 94
Decaclorobifenil	36	32 - 114



Relatório de Ensaio **0860409 J**
Consultoria Paulista de Estudos Ambientais
ID CPEA 746

OBSERVAÇÕES TÉCNICAS


Este laudo se refere as análises de POCs em amostras de sedimento pelo método EPA 3550/8081 .
Quantidade de amostra utilizada para realizar os ensaios: 15 g para amostras sólidas .

Observações:

- (1) - L.Q. - Limite de Quantificação da Amostra
- (2) - L.D. - Limite de Detecção do Método
- (3) - N.D.- Valor não detectado (abaixo do limite de detecção)
- (4) *J - Valor estimado (entre o limite de detecção e o limite de quantificação)
- (5) - O(s) resultado(s) da(s) análise(s) em matriz(es) sólida(s) é(são) expresso(s) na base seca.
- (6) - N.A. - Não aplicável.
- (7) - Limites de CQ - Limites de Controle de Qualidade - Faixa aceitável para recuperação de surrogates e LCS

APROVAÇÃO DO RELATÓRIO

O relatório apresentado foi elaborado segundo os padrões de qualidade da Corplab Brasil e aprovado por:

RESPONSÁVEIS	
Lídia Katsuoka Coordenadora de Laboratório CRQ 4ª Região 04228605	
Responsabilidade Técnica: Marcelo Takata Gerente Técnico - CRQ 4ª Região 04254994	

Cópias deste relatório não podem ser reproduzidas sem autorização prévia do laboratório