



Figura 1. Imagens do *Ucides cordatus* (caranguejo-uçá).



Figura 2. Imagens do *Callinectes danae* (siri-azul).



Figura 3. Parati (*Mugil curema*) coletada no canal de Piaçaguera para a retirada das amostras.



Figura 4. Carapeba-branca (*Diapterus rhombeus*) coletada no canal de Piaçaguera para a retirada das amostras.



Figura 5. Coleta manual do caranguejo-uçá, *Ucides cordatus*, por um dos pescadores locais.



Figura 6. Linha do espinhel, com algumas das iscas de vísceras bovinas atadas, para a captura do siri-azul.



Figura 7. Sacos utilizados para o transporte do siri-azul.



Figura 8. Cerco para a captura das espécies de peixe no canal de Piaçaguera.



Figura 9. Despesca do petrecho de pesca na área de coleta.



Figura 10. Despesca do petrecho de pesca na área de coleta.



Figura 11. Caixa de isopor utilizada para o choque térmico no barco.



Figura 12. Procedimento biométrico do caranguejo-çuá após sua insensibilização.



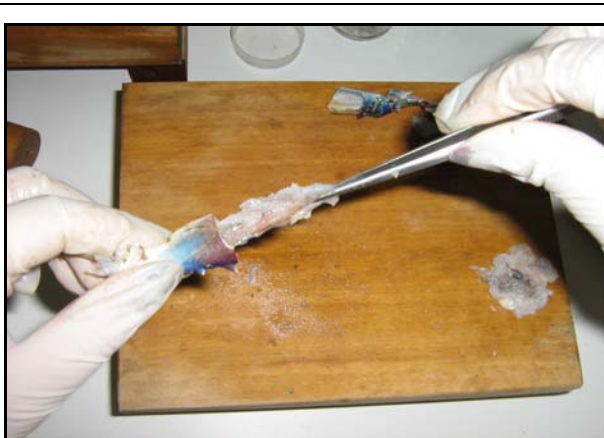


Figura 13. Procedimento de extração do tecido muscular dos apêndices locomotores dos siris e caranguejos.



Figura 14. Procedimento biométrico das espécies de peixes.

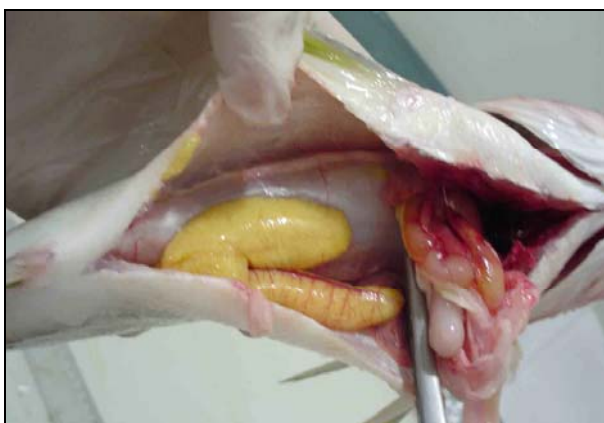


Figura 15. Identificação do gênero e estágio de maturação gonadal.

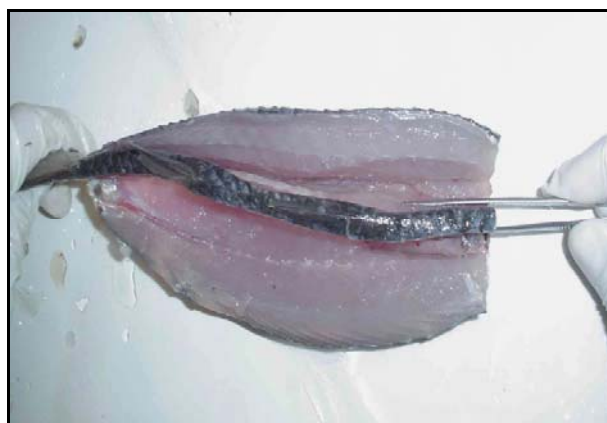


Figura 16. Processo de pré-filetagem dos peixes (escalada).



Figura 17. Filés do peixe prontos para a retirada das amostras.



Figura 18. Raspagem dos músculos, com o auxílio de bisturis de lâmina de aço inox.



Figura 19. Amostras de tecidos dos peixes devidamente armazenadas e catalogadas.



Figura 20. Material utilizado para a triagem e preparação das amostras de peixes.