

LEGENDA

ESQUADRIAS:

PORTAS
 [PA1] 60x180
 [PA2] 80x210

JANELAS
 (JA1) 120x77
 (JA2) 200x77
 (JA3) 240x77
 (JA4) 390x77

ACABAMENTOS:

PISO
 1 CERÂMICA ANTIDERRAPANTE, PEI 5, DIMENSÕES 30x30cm.
 2 CONCRETO SARAFEADO DESEMPENADO COM JUNTA SECA A CADA 1,20m.

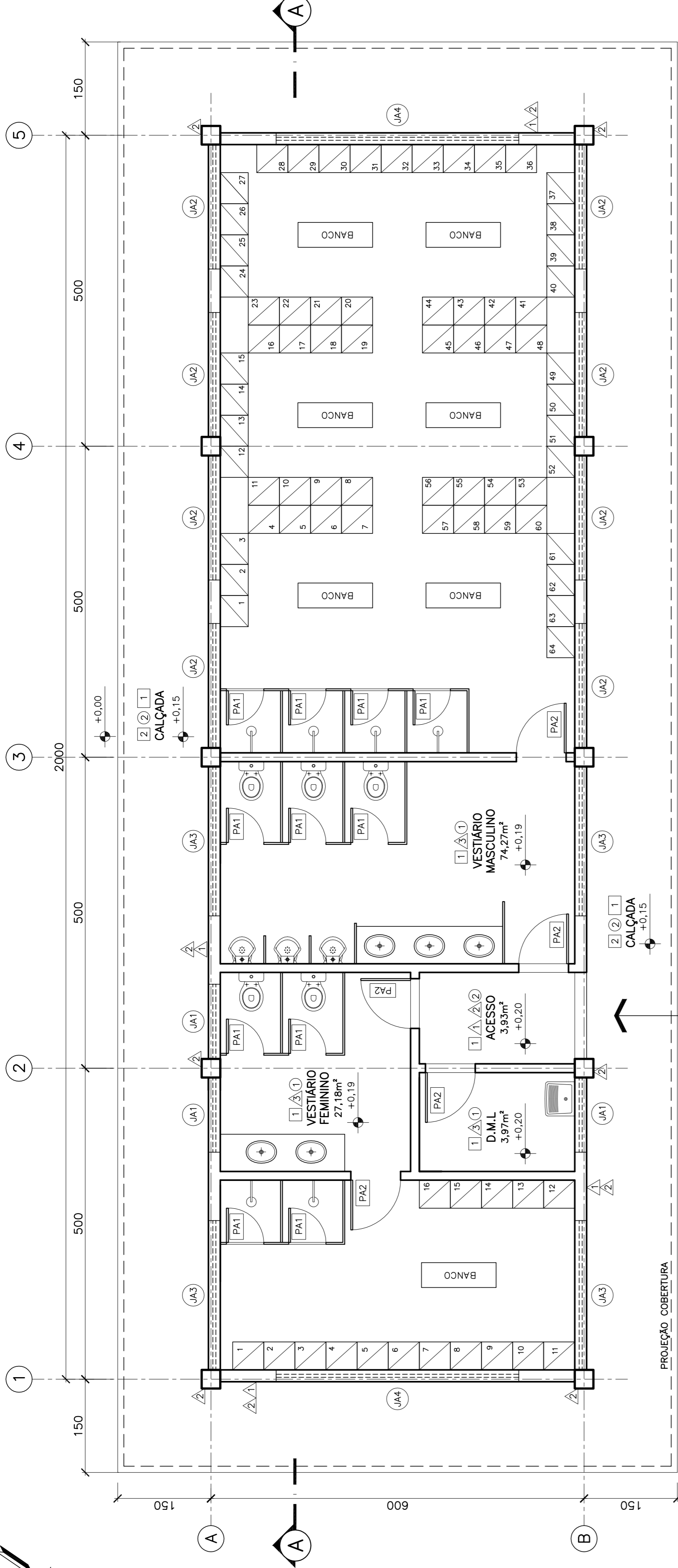
PAREDE
 1 TEXTURA ACRILICA SOBRE SELADOR ACRILICO.
 2 CERÂMICA, DIMENSÕES 10x10cm.
 3 CERÂMICA, DIMENSÕES 20x20cm.

TETO
 1 FORRO EM BARRAS LINEARES USAS DE PVC.
 2 PINTURA ACRILICA SOBRE SELADOR ACRILICO.

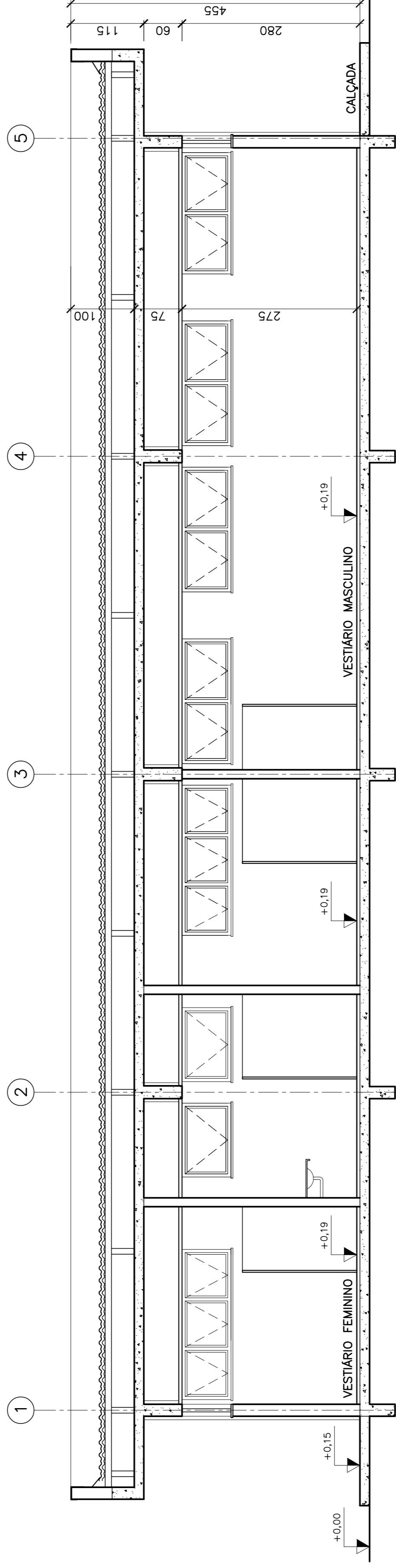
RODAPE
 1 CIMENTADO DESEMPENADO.

NOTAS GERAIS

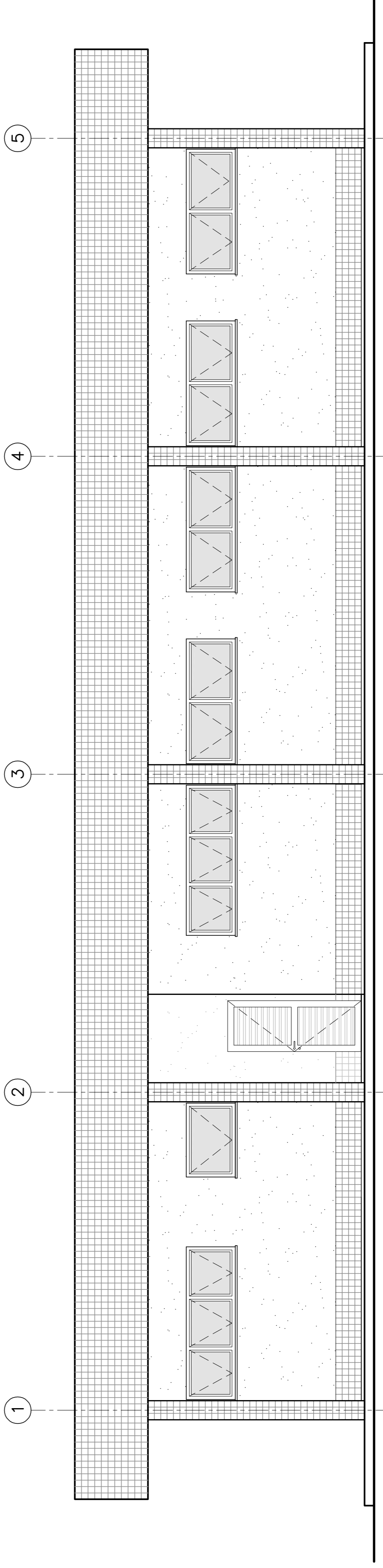
1 - DIMENSÕES EM CENTÍMETRO. ELEVAÇÕES EM METRO, EXCETO INDICAÇÃO CONTRÁRIA.



PLANTA BAIXA
 ESCALA: 1/50



CORTE AA
 ESCALA: 1/50



FACHADA 1
 ESCALA: 1/50

REV.	DATA	TIPO	FOR	DESCRIÇÃO DAS REVISÕES
A	02/06/09	J	LGF	APROVADO
0	28/04/09	B	LGF/AEB	PARA APROVAÇÃO

TIPO DE EMISSÃO	EMISSÕES
(C) PARA CONSTRUÇÃO	(N) CANCELADO
(D) PARA APROVAÇÃO	(O) ARQUIVADO
(E) PARA COTAÇÃO	(P) LIBERADO PARA COMPRA ()

Triunfo SANTA RITA	SANTA RITA S/A - TERMINAIS PORTUÁRIOS
PLANAVE S.A. Estúdios e Projetos de Engenharia	BRASIL INTERMODAL TERMINAL SANTOS-BRITES
RESPONSÁVEL	PROJETO BÁSICO AMBIENTAL
PROJ. IB	VESTIÁRIO - PLANTA BAIXA, CORTE E FACHADA
DES. LGF/AEB	ARQUITETURA
VERIF. NI	ESCALA
APROV. RIP	1/50
	No. CLIENTE
	No. PROJ. 1.08.147
	DE-B13-B15-2007 A
	REV. FORWARD
	A1