

LEGENDA

ESQUADRIAS:

PORTAS	JANELAS
PA1 60x180	JA1 100x77
PA2 70x210	JA2 80x137
PA3 90x210	JA3 150x137
PA4 150x210	JA4 160x137
	JA5 200x137

ACABAMENTOS:

- 1 CERÂMICA ANTIDEGRABANTE, PG 5, DIMENSÕES 30x20cm.
- 2 CONCRETO SARRABEIRO DESPERFURADO COM JUNTA SECA A CADA 1,20m.
- 3 PAVIMENTO INTERTRAVADO DE CONCRETO REF. PAV-S OU SIMILAR, ESP= 10cm E RESISTÊNCIA 35MPa.

PAREDE

- 1 PINTURA ACRILICA SOBRE SELADOR ACRILICO.
- 2 TEXTURA ACRILICA SOBRE SELADOR ACRILICO.
- 3 CERÂMICA, DIMENSÕES 10x10cm.
- 4 CERÂMICA, DIMENSÕES 20x20cm.

TETO

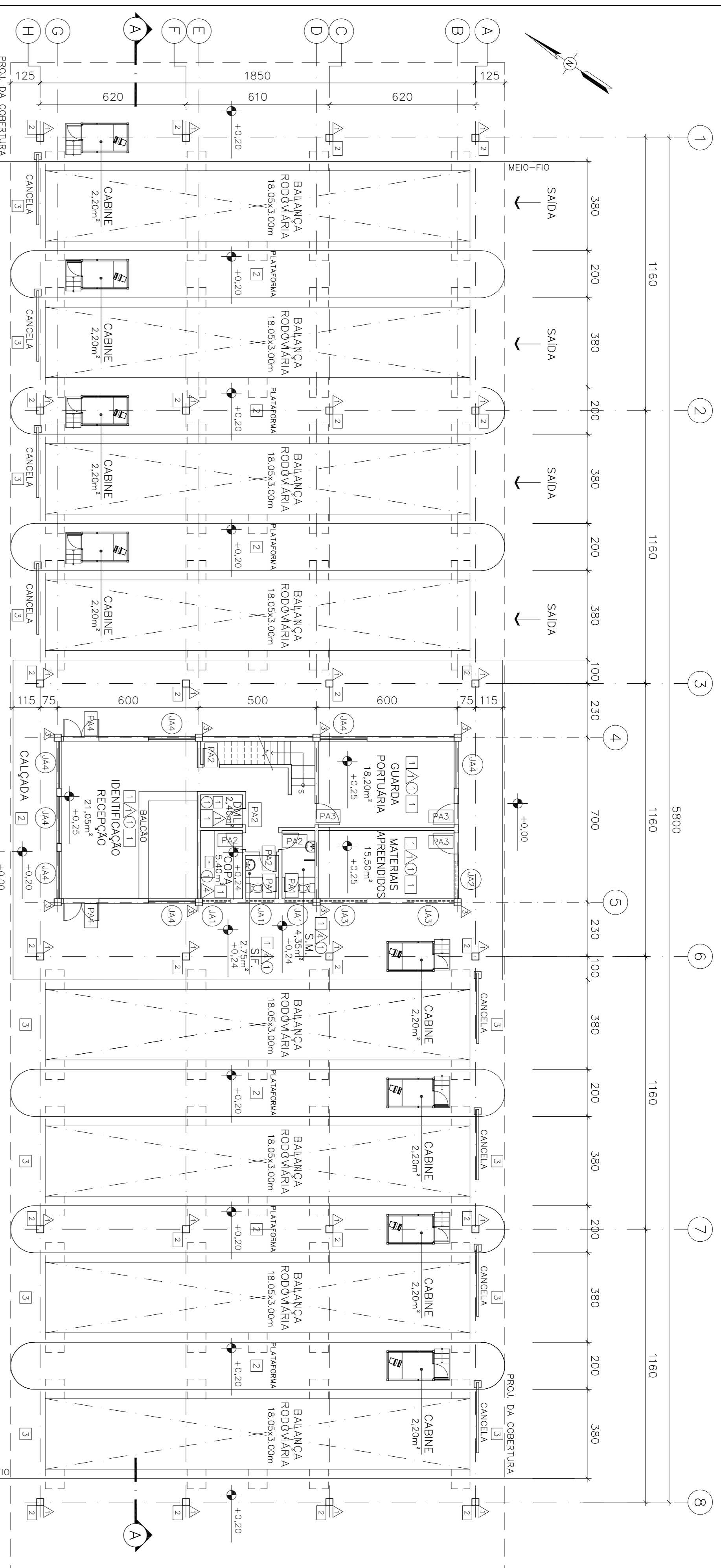
- 1 PINTURA ACRILICA SOBRE SELADOR ACRILICO.

RODAPÉ

- 1 CERÂMICA, H=7,5cm.
- 2 QUENTINHO DESPERFURADO.

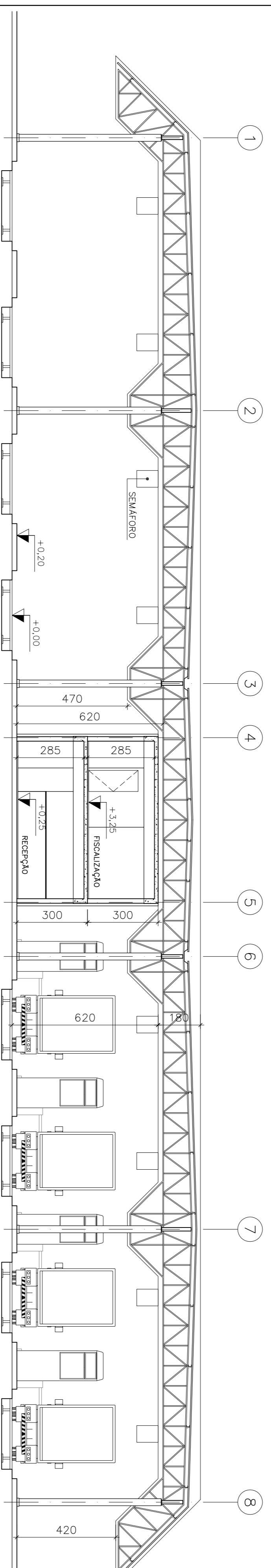
NOTAS GERAIS

1 - DIMENSÕES EM CENTÍMETROS, ELEVAÇÕES EM METRO, EXCETO INDICAÇÃO CONTRÁRIA

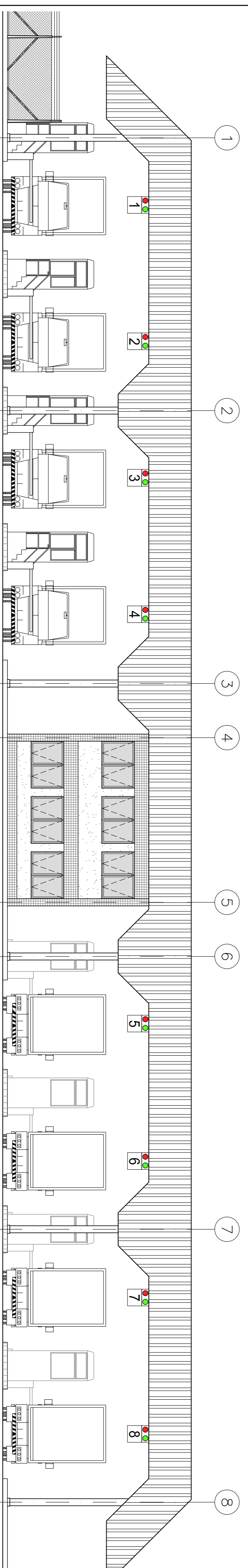


PLANTA BAIXA - TERRENO
ESCALA: 1/125

PLANTA BAIXA - 1º PAVIMENTO
ESCALA: 1/125



CORTE AA
ESCALA: 1/125



FACHADA 1
ESCALA: 1/125

Triunfo SANTA RITA	
PJ PLANAVE S.A. Estúdios e Registo de Engenharia	
RESPONSÁVEL	DATA
PROJ. IB	08/05/09
DES. PCI	08/05/09
VERIF. NM	08/05/09
APROV. RIP	08/05/09
SANTA RITA S/A - TERMINAIS PORTUÁRIOS BRASIL INTERMODAL TERMINAL SANTOS-BRIES PROJETO BÁSICO AMBIENTAL GATE - PLANTAS BAIXAS, CORTE E FACHADA ARQUITETURA	
ESCALA	1/125
Nº. PROJ.	1.08.147
Nº. CLIENTE	
REV. A	REV. A1
FORMATO	A1