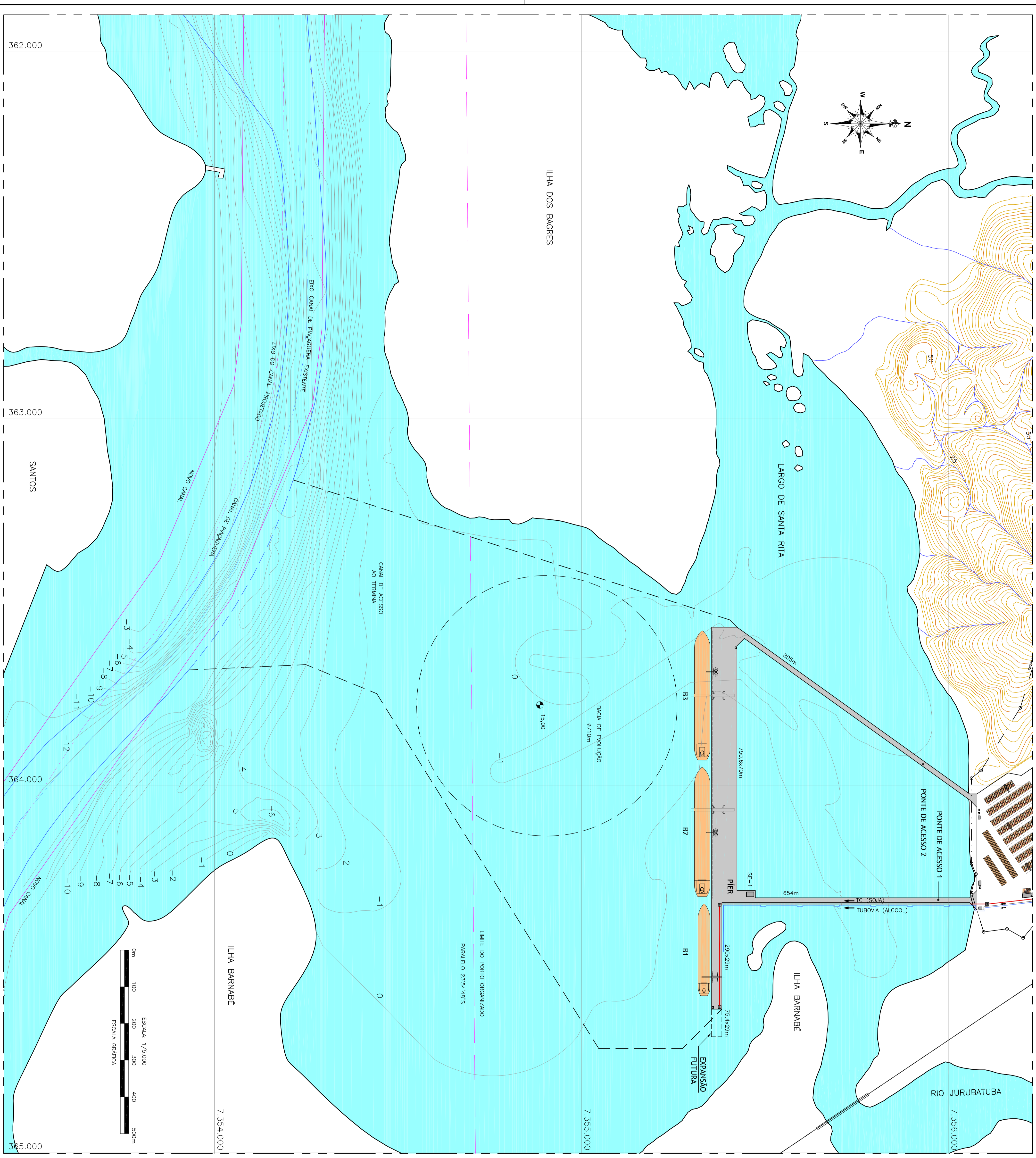


DOCUMENTOS DE REFERENCIA

- 1) 5^o-23-V-D-IV-3-SE-A – PREFEITURA MUNICIPAL DE SANTOS SECRETARIA DE PLANEJAMENTO – AREA CONTINENTAL – JULHO/2003.
- 2) PLANTA PLANALTIMETRICA DE DIVISAS – SITO SANTA RITA – FOLHA 01 AREA CONTINENTAL DE SANTOS – ABRIL/2006.
- 3) SELA LICENCIAMENTO E PROJETOS – MAPA DE LEGISLAÇÃO MUNICIPAL SITO SANTA RITA – ANEXO 03 – JUN/08.
- 4) SELA LICENCIAMENTO E PROJETOS – MAPA DE RESTRIÇÕES AMBIENTAIS SITO SANTA RITA – ANEXO 05 – JUN/08.

LEGENDA

- CANAL DE PIAÇAOUEIRA EXISTENTE
- NOVO CANAL



NOTAS GERAIS

- 1) ESTE DESENHO ATENDE AS NORMAS DA CARTA NA DOS PORTOS.
- 2) DIMENSÕES EM METRO, SALVO INDICAÇÃO CONTRÁRIA.
- 3) SISTEMA DE COORDENADAS GEODÉSICAS.
- 4) A BATHIMETRIA APRESENTADA NO DESENHO, FOI FORNECIDA PELA EMPRESA: COASTAL PLANNING & ENGINEERING DO BRASIL.

REV.	DATA	TIPO	DESCRIÇÃO DAS REVISÕES
0	06/03/09	B	PARA APROVAÇÃO
A	18/03/09	B	PARA APROVAÇÃO
B	02/06/09	J	APROVADO
C	27/07/09	B	JHF/AEB PARA APROVAÇÃO
D	14/09/09	B	PARA APROVAÇÃO

TIPO DE EMISSÃO	(A) PRELIMINAR	(B) PARA APROVAÇÃO	(C) APROVADO	(D) CANCELADO	(E) CANCELADO
	(1) PARA APROVAÇÃO	(2) PARA APROVAÇÃO	(3) PARA APROVAÇÃO	(4) PARA APROVAÇÃO	(5) PARA APROVAÇÃO

PROJ.	RESPONSÁVEL	DATA	ESCALA	REV.	FECHADO
DES. PROJ. PCI	NM	06/03/09	1/5.000	REV. A1	
VERIF. APROV.	NM	06/03/09			

PROJ.	RESPONSÁVEL	DATA	ESCALA	REV.	FECHADO
DES. PROJ. PCI	NM	06/03/09	1/5.000	REV. A1	
VERIF. APROV.	NM	06/03/09			

Trifunfo SANTA RITA

PLANAVE S.A. BRASIL INTERMODAL TERMINAL SANTOS-BRITES

PROJETO CONCEITUAL ARRANJO GERAL

PIER DE ATRACAÇÃO E PONTES DE ACESSO

ESCALA 1/5.000

NO. PROJ. 1.08.117

DE-B13-B14-0005 | D