

**LOCALIZAÇÃO REGIONAL**

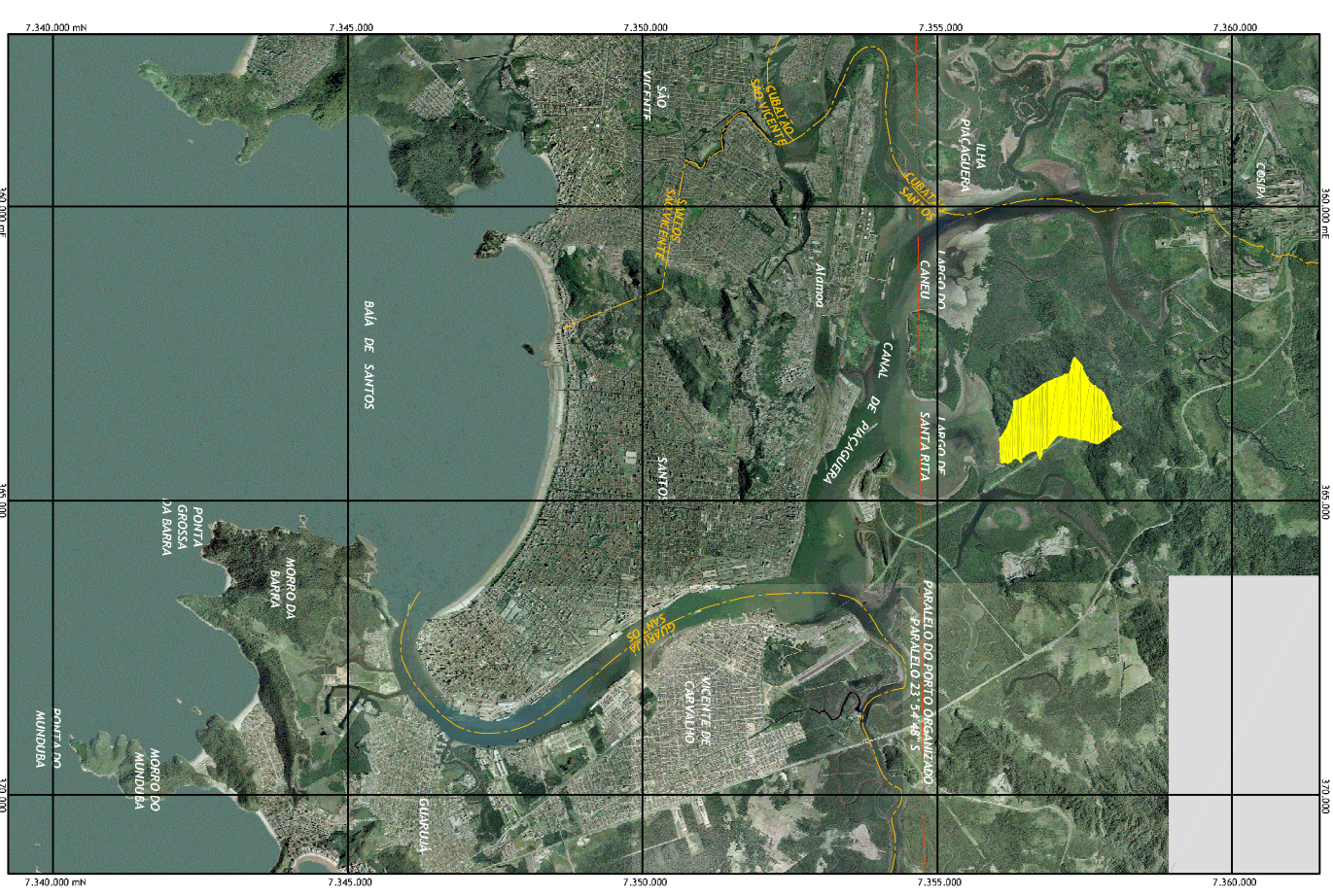


— Principais Rodovias  
— Limites Municipais

NO Escala Gráfica  
 0 1,0 2,0 4,5 8,0 km

Projeto Universal Transversa de Mercator - UTM  
 Datum Horizontal: South American Datum, 1988 (SAD-89)  
 Sistema Orbital: GEOS-2; Tuchos das curvas: 130'127 e  
 134'127; banda 5 (gerenciada); sensor: 2206.

**LOCALIZAÇÃO NA ÁREA DO PORTO DE SANTOS**



Área de propriedade  
 Paralelo do Porto Organizado  
— Limite de Município

NO Escala Gráfica  
 0 0,5 1,0 1,5 2,0 2,5 km

Projeto Universal Transversa de Mercator - UTM  
 Datum horizontal: South American Datum, 1988  
 SAD-89



**Título do Projeto**  
**AUTORIZAÇÃO DE SUPRESSÃO DA VEGETAÇÃO**

**Título da Carta**  
**LOCALIZAÇÃO DA ÁREA DE ESTUDO**

<b>Figura</b> Anexo 01	<b>Escala</b> Gráfica	<b>Tamanho</b> A3	<b>Data</b> Mar/2009
---------------------------	--------------------------	----------------------	-------------------------