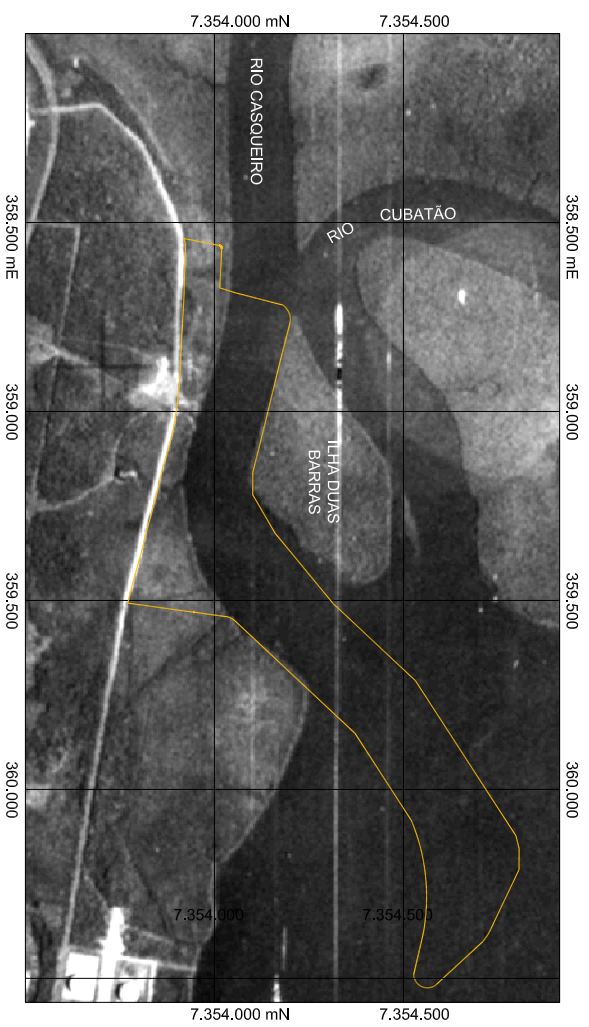
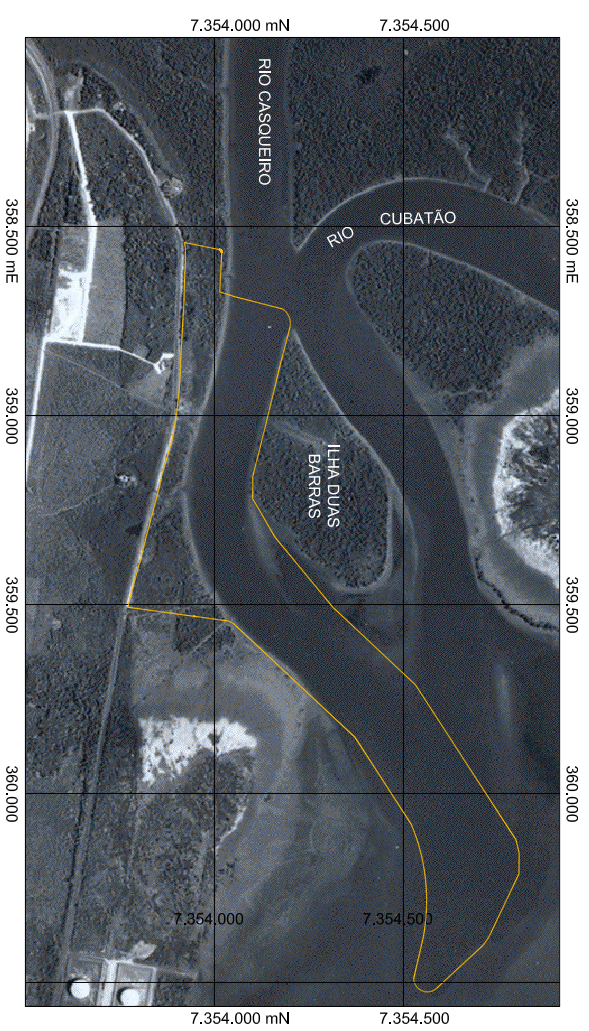


1962



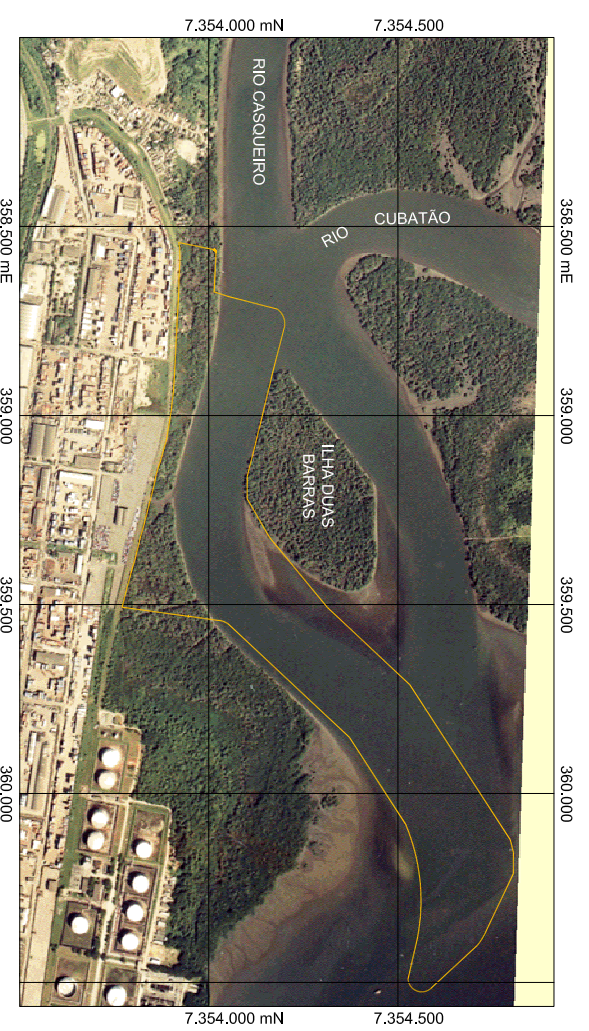
1972



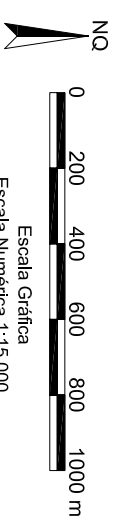
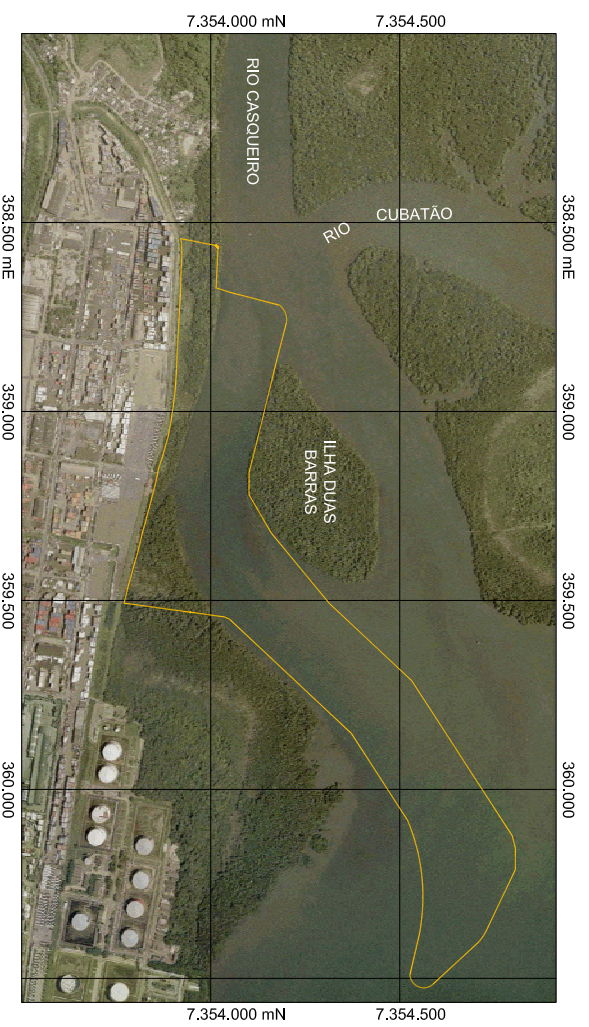
1984



2002



2006



- Projeção Universal Transversa de Mercator - UTM  
Datum Horizontal: South American Datum, 1969 (SAD-69)  
Escala Numérica 1:15.000
- BASE S/A: Aerorrio vertical panormétrica, 4570, 1.25.000, 1962;  
BASE S/A: IBC-GERCA, Aerorrio vertical panormétrica, SP-24-34 007, 1.25.000, 1972;  
BASE S/A: SEPICAR IGC, Baixada Santista, Aerorrio vertical panormétrica, Fx.04A, N.05, 1.35.000, 1984;  
BASE S.A.: AEROCART/ENGFOTO: AGEN-SOM-BS, Aerorrio vertical colorida, Fx. 16, N.11, 1.25.000, 2002;  
BASE S.A.: OBRA-959, Aerofotografia vertical colorida, Fx.04, N° 4777, 1:30.000, 2006;  
BASE S.A.: OBRA-959, Aerofotografia vertical digital colorida, Fx.04, N° 4777, 1:30.000, 2006;
- IGC-SP, Folha topográfica SF. 23-Y-D-IV-3-SO-B, CUBATÃO, 1:10.000, 1988;  
IGC-SP: Folha topográfica SF. 23-Y-D-IV-3-SE-A, ILHA DOS BAGRES, 1:10.000, 1988;  
IGC-SP: Folha topográfica SF. 23-Y-D-IV-3-SO-D, SÃO VICENTE II, 1:10.000, 1988;  
IGC-SP: Folha topográfica SF. 23-Y-D-IV-3-SE-C, SANTOS, 1:10.000, 1988;  
PREFEITURA MUNICIPAL DE SANTOS: Mapeamento - Área Insular, 1:1.000, Folhas 1A, 1B, 1C, 1D, 1E, 1F, 2A, 2B, 2C, 2D, 2E e 2F, 2003.



Título do Projeto  
**ESTUDO DE IMPACTO AMBIENTAL - EIA  
TERMINAL MARÍTIMO DA ALEMOSA S.A.  
IMÓVEIS E PARTICIPAÇÕES**

Título da Carta  
**EVOLUÇÃO DA OCUPAÇÃO DO SOLO NA ÁREA  
DIRETAMENTE AFETADA - ADA E IMEDIAÇÕES**

Figura	Escala	Tamanho	Data
Figura 8.3.1.1.1-3	1:20.000	A3	Setembro/2009