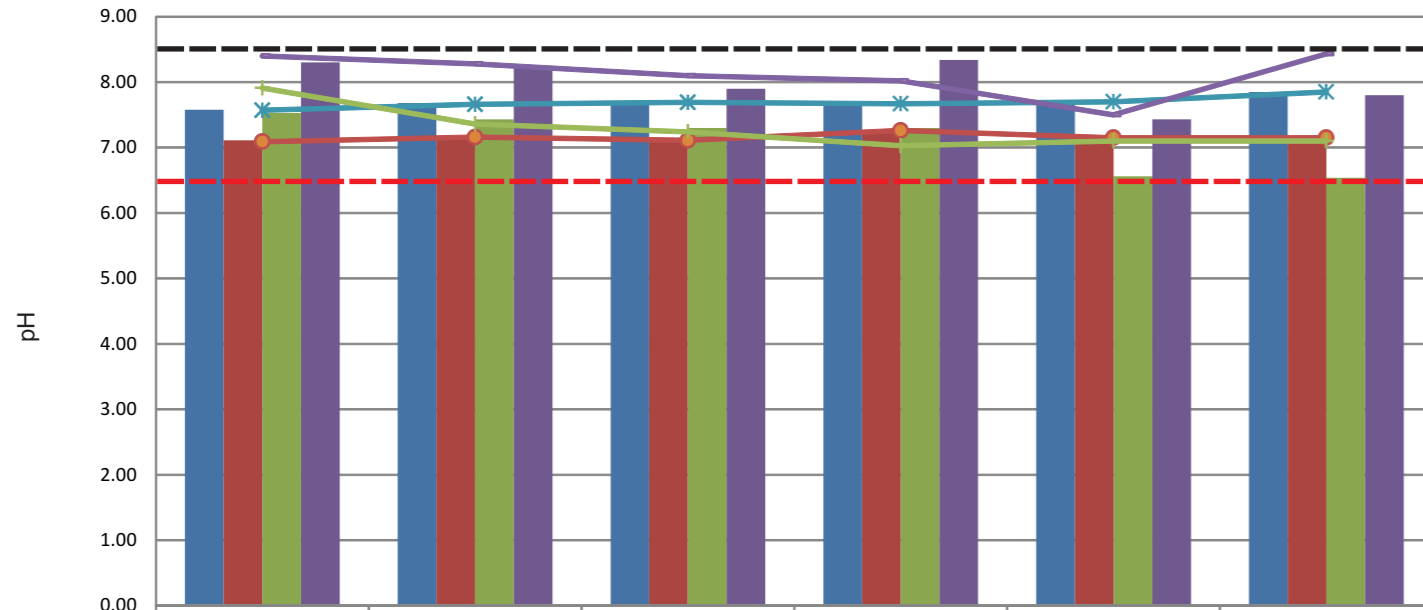


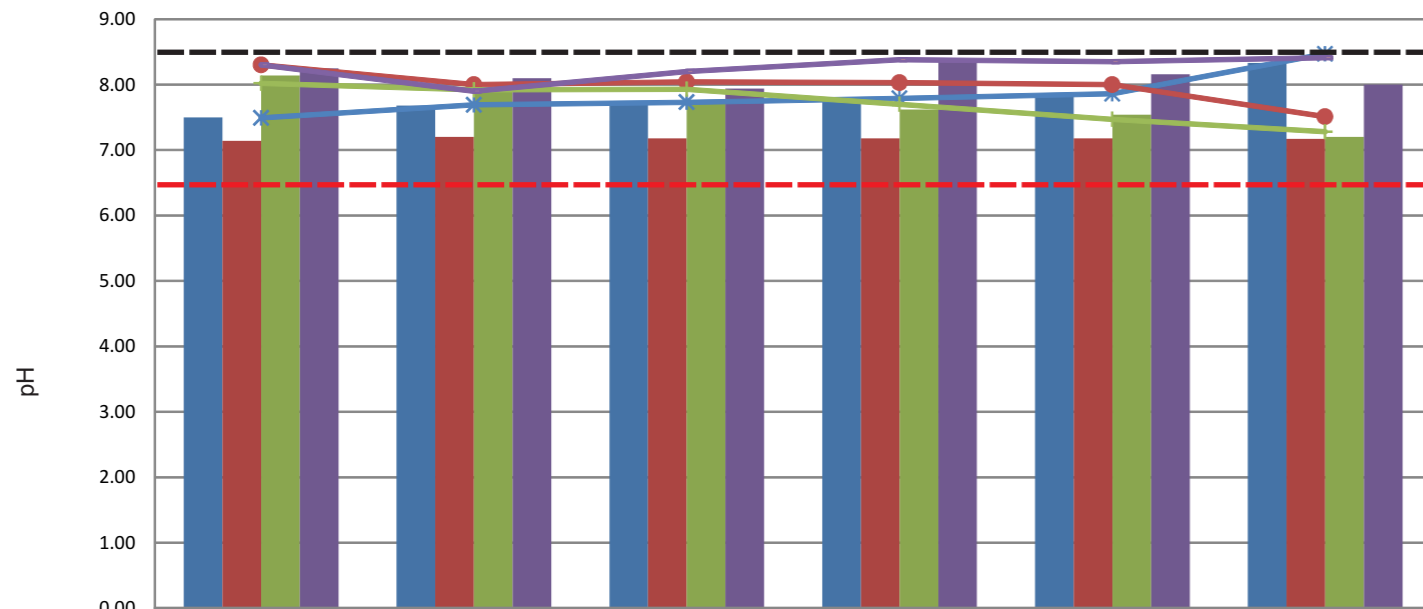
pH

Período Baixamar



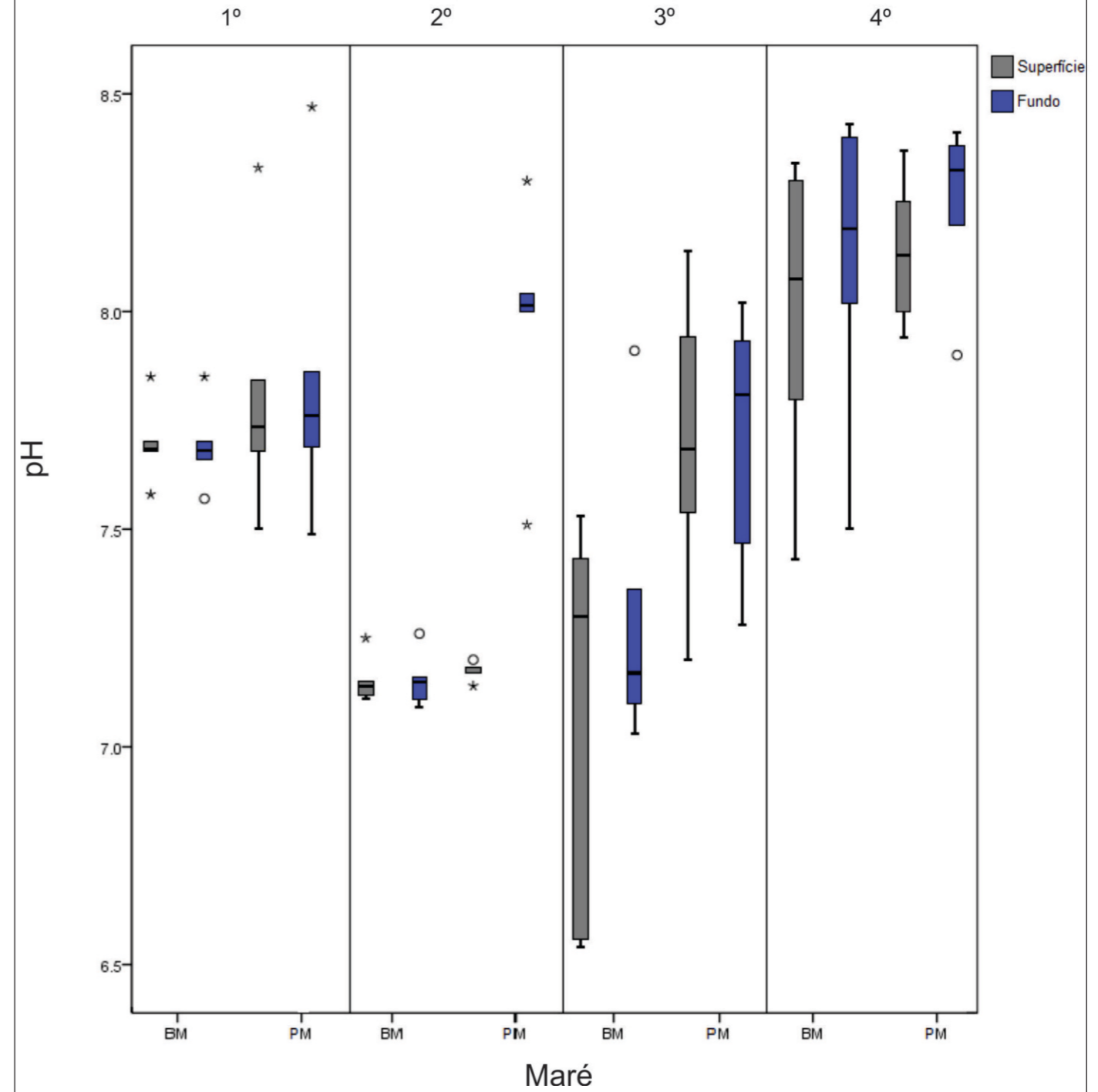
| | P - 01 | P - 02 | P - 03 | P - 04 | P - 05 | P - 06 |
|-------------------|--------|--------|--------|--------|--------|--------|
| 1ª Campanha Sup | 7.58 | 7.68 | 7.68 | 7.69 | 7.70 | 7.85 |
| 2ª Campanha Sup | 7.11 | 7.14 | 7.12 | 7.25 | 7.14 | 7.15 |
| 3ª Campanha Sup | 7.53 | 7.43 | 7.30 | 7.30 | 6.56 | 6.54 |
| 4ª Campanha Sup | 8.3 | 8.25 | 7.9 | 8.34 | 7.43 | 7.8 |
| 1ª Campanha Fundo | 7.57 | 7.66 | 7.69 | 7.67 | 7.70 | 7.85 |
| 2ª Campanha Fundo | 7.09 | 7.16 | 7.11 | 7.26 | 7.15 | 7.15 |
| 3ª Campanha Fundo | 7.91 | 7.36 | 7.24 | 7.03 | 7.10 | 7.10 |
| 4ª Campanha Fundo | 8.4 | 8.28 | 8.1 | 8.02 | 7.5 | 8.43 |

Período Preamar



| | P - 01 | P - 02 | P - 03 | P - 04 | P - 05 | P - 06 |
|-------------------|--------|--------|--------|--------|--------|--------|
| 1ª Campanha Sup | 7.50 | 7.68 | 7.71 | 7.76 | 7.84 | 8.33 |
| 2ª Campanha Sup | 7.14 | 7.20 | 7.18 | 7.18 | 7.18 | 7.17 |
| 3ª Campanha Sup | 8.14 | 7.94 | 7.75 | 7.62 | 7.54 | 7.20 |
| 4ª Campanha Sup | 8.25 | 8.1 | 7.94 | 8.37 | 8.16 | 8 |
| 1ª Campanha Fundo | 7.49 | 7.69 | 7.73 | 7.79 | 7.86 | 8.47 |
| 2ª Campanha Fundo | 8.30 | 8.00 | 8.04 | 8.03 | 8.00 | 7.51 |
| 3ª Campanha Fundo | 8.02 | 7.92 | 7.93 | 7.70 | 7.47 | 7.28 |
| 4ª Campanha Fundo | 8.3 | 7.9 | 8.2 | 8.38 | 8.35 | 8.41 |

CAMPANHAS



Limite CONAMA 357/05

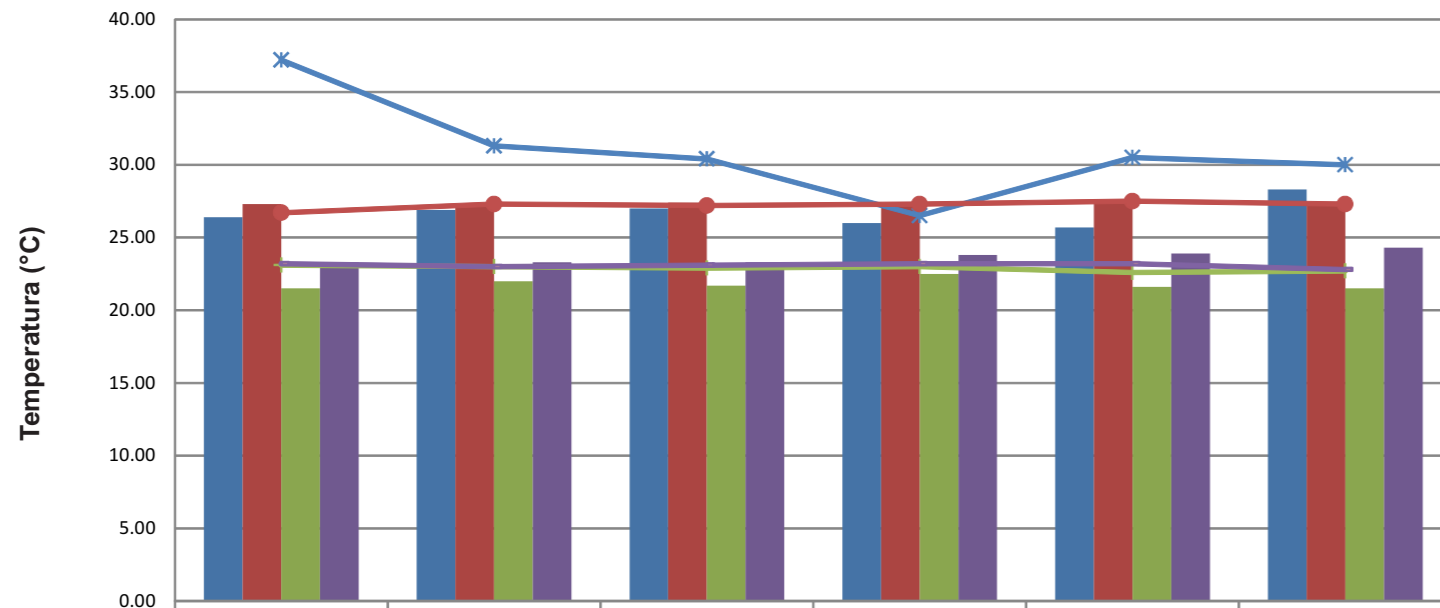
--- 8,5

- - - 6,5

| | | |
|--------------|--|-------------------|
| Ciente: | | |
| Executante: | | |
| Projeto: | Monitoramento Qualitativo dos Recursos Hídricos na Área de Influência Direta do Terminal Norte Capixaba – TNC, compreendidos pelo Rio Barra Nova | |
| Código: | GRÁFICO-PRT-CAEP-108-001 | |
| Responsável: | Victor de Oliveira Borges Tecnólogo em Saneamento Ambiental CREA-ES 14976/D | Data: Nov/2011 |

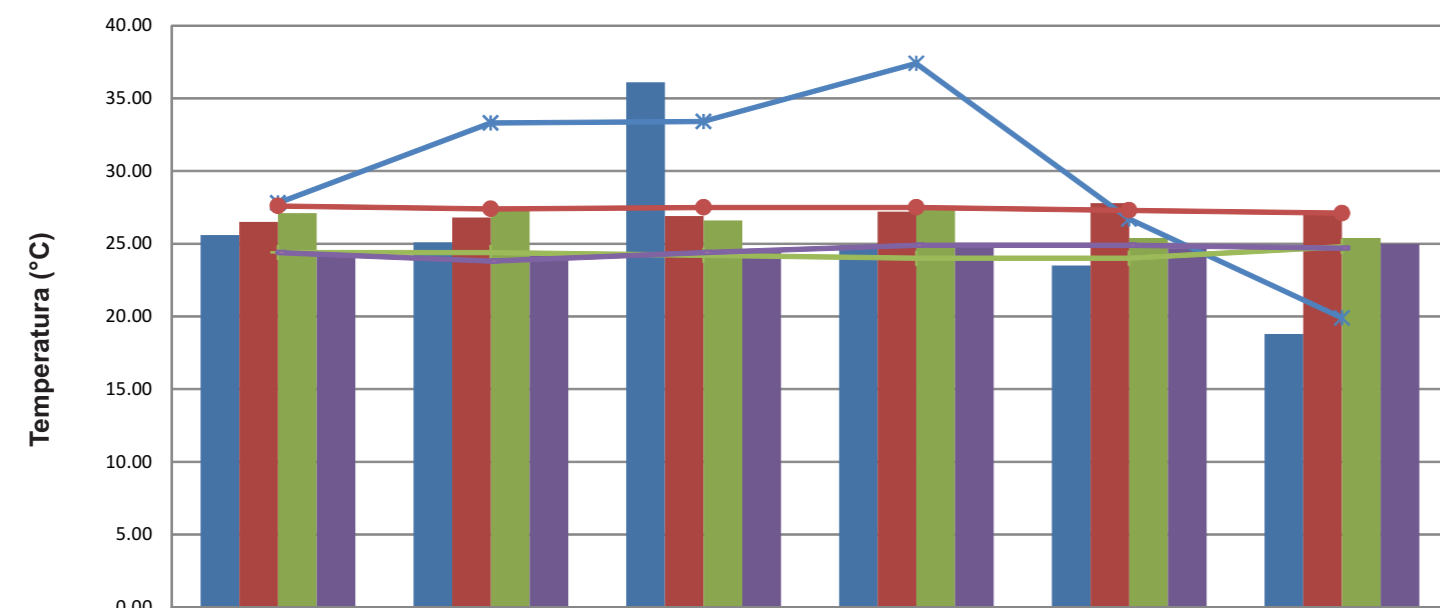
Temperatura

Período Baixamar



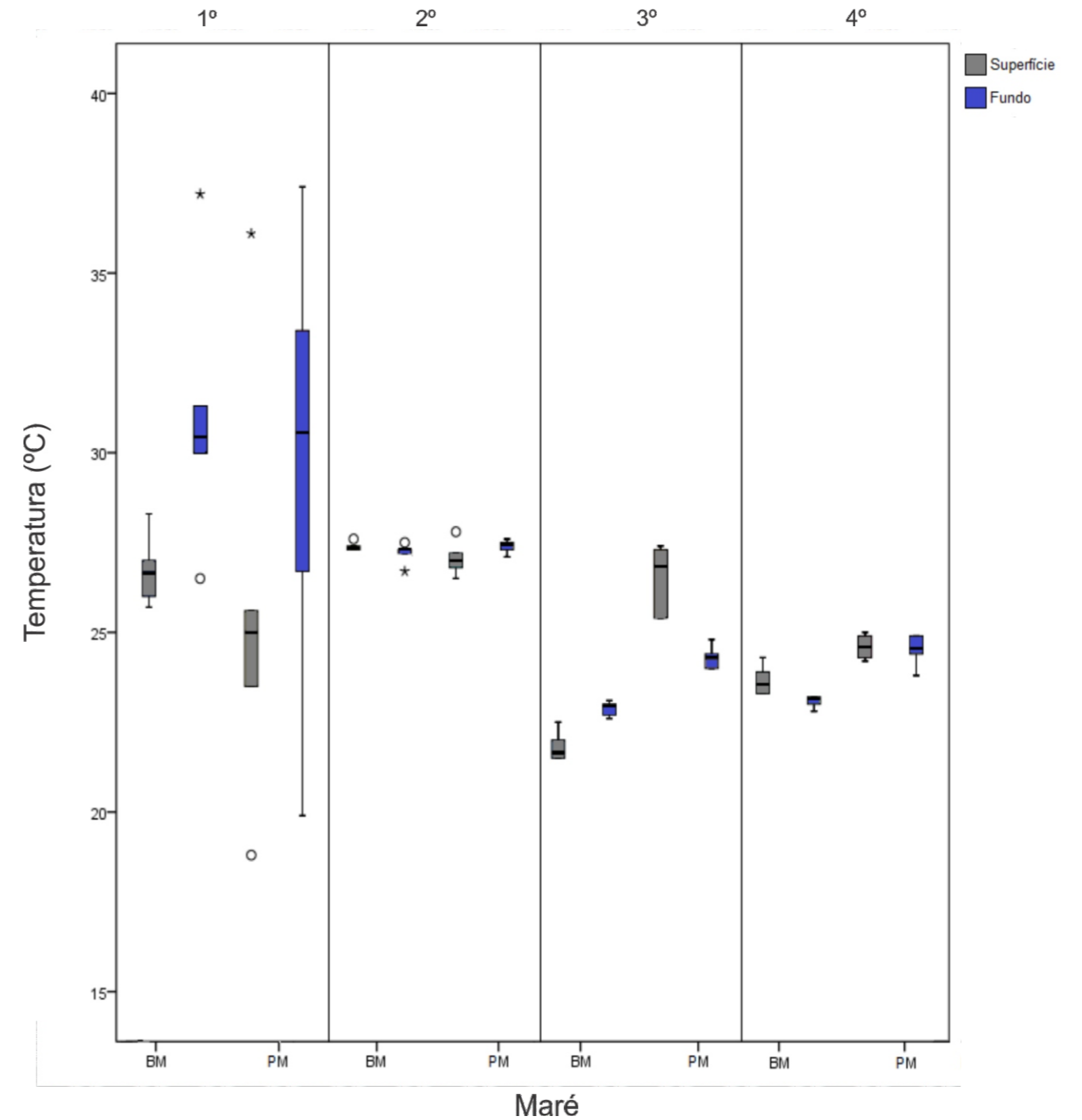
| | P - 01 | P - 02 | P - 03 | P - 04 | P - 05 | P - 06 |
|-------------------|--------|--------|--------|--------|--------|--------|
| 1º Campanha Sup | 26.40 | 26.90 | 27.00 | 26.00 | 25.70 | 28.30 |
| 2º Campanha Sup | 27.30 | 27.30 | 27.40 | 27.30 | 27.60 | 27.40 |
| 3º Campanha Sup | 21.50 | 22.00 | 21.70 | 22.50 | 21.60 | 21.50 |
| 4º Campanha Sup | 23.30 | 23.30 | 23.30 | 23.80 | 23.90 | 24.30 |
| 1º Campanha Fundo | 37.20 | 31.30 | 30.40 | 26.50 | 30.50 | 30.00 |
| 2º Campanha Fundo | 26.70 | 27.30 | 27.20 | 27.30 | 27.50 | 27.30 |
| 3 Campanha Fundo | 23.10 | 23.00 | 22.90 | 23.00 | 22.60 | 22.70 |
| 4º Campanha Fundo | 23.20 | 23.00 | 23.10 | 23.20 | 23.20 | 22.80 |

Período Preamar



| | P - 01 | P - 02 | P - 03 | P - 04 | P - 05 | P - 06 |
|-------------------|--------|--------|--------|--------|--------|--------|
| 1º Campanha Sup | 25.60 | 25.10 | 36.10 | 24.90 | 23.50 | 18.80 |
| 2º Campanha Sup | 26.50 | 26.80 | 26.90 | 27.20 | 27.80 | 27.10 |
| 3º Campanha Sup | 27.10 | 27.30 | 26.60 | 27.40 | 25.40 | 25.40 |
| 4º Campanha Sup | 24.30 | 24.20 | 24.50 | 24.90 | 24.70 | 25.00 |
| 1º Campanha Fundo | 27.80 | 33.30 | 33.40 | 37.40 | 26.70 | 19.90 |
| 2º Campanha Fundo | 27.60 | 27.40 | 27.50 | 27.50 | 27.30 | 27.10 |
| 3 Campanha Fundo | 24.40 | 24.40 | 24.20 | 24.00 | 24.00 | 24.80 |
| 4º Campanha Fundo | 24.40 | 23.80 | 24.40 | 24.90 | 24.90 | 24.70 |

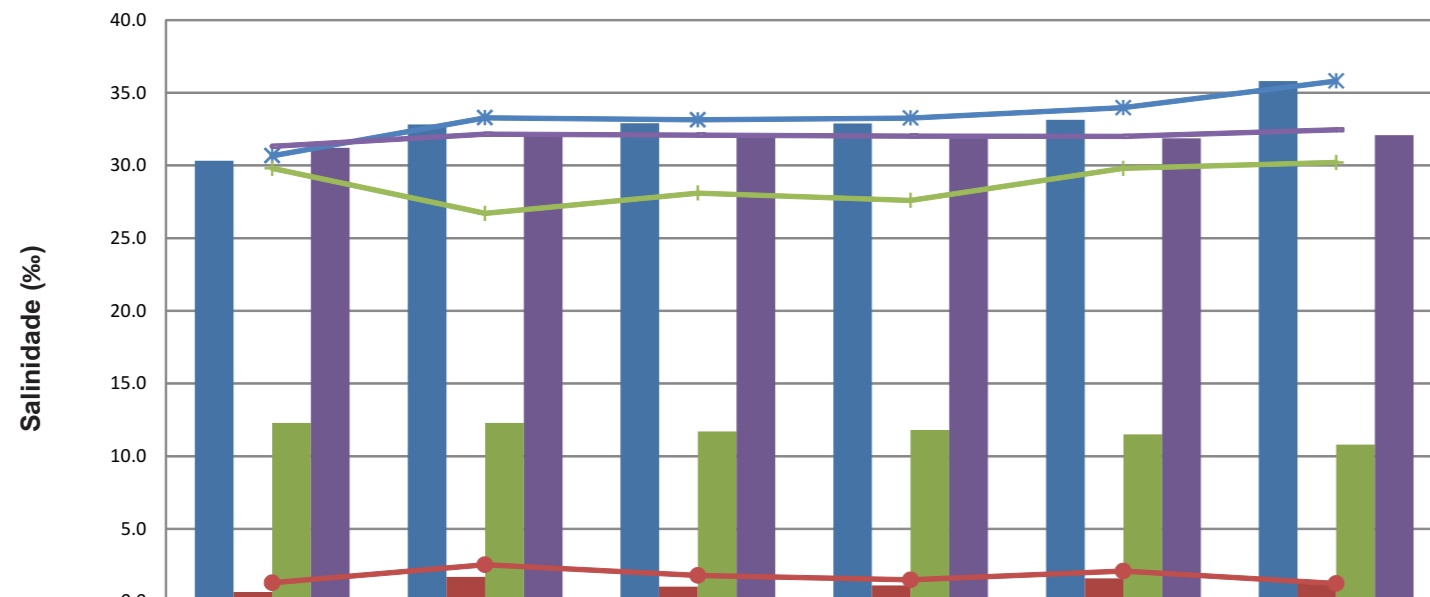
CAMPANHAS



Ciente: **BR TRANSPETRO**
Executante: **CONTROL AMBIENTAL**
Projeto: Monitoramento Qualitativo dos Recursos Hídricos na Área de Influência Direta do Terminal Norte Capixaba – TNC, compreendidos pelo Rio Barra Nova
Código: GRÁFICO-PRT-CAEP-108-002
Responsável: Victor de Oliveira Borges
Tecnólogo em Saneamento Ambiental CREA-ES 14976/D
Data: Nov/2011

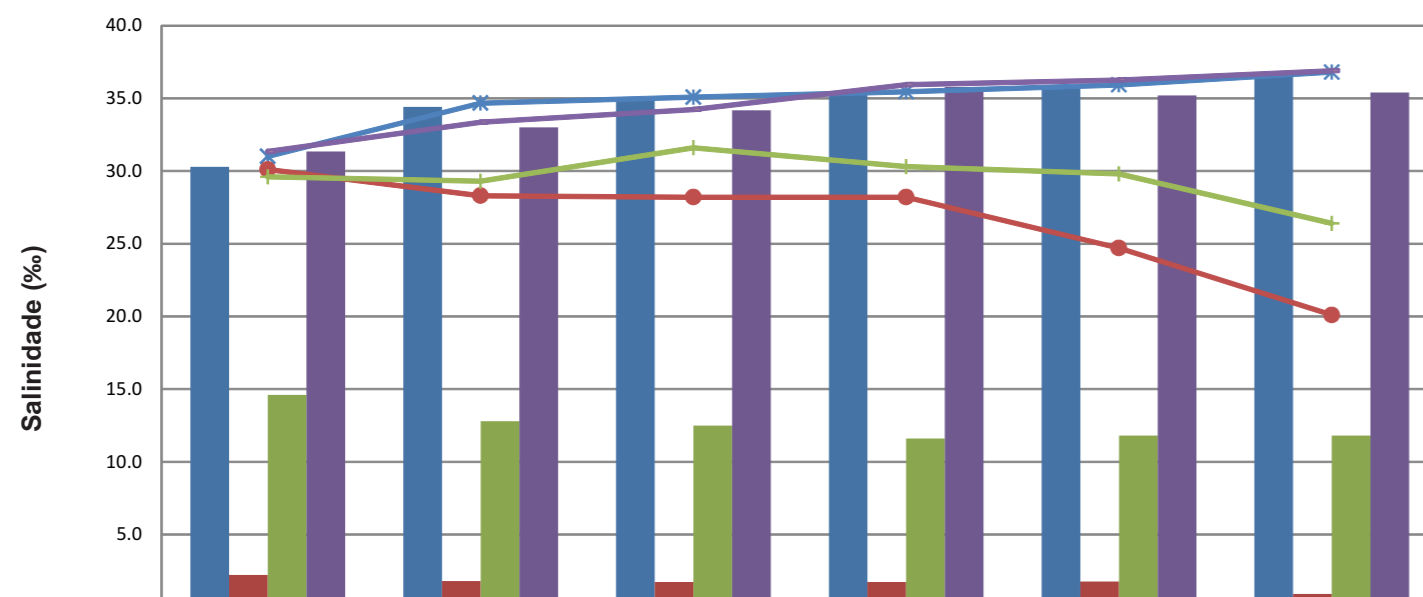
Salinidade

Período Baixamar



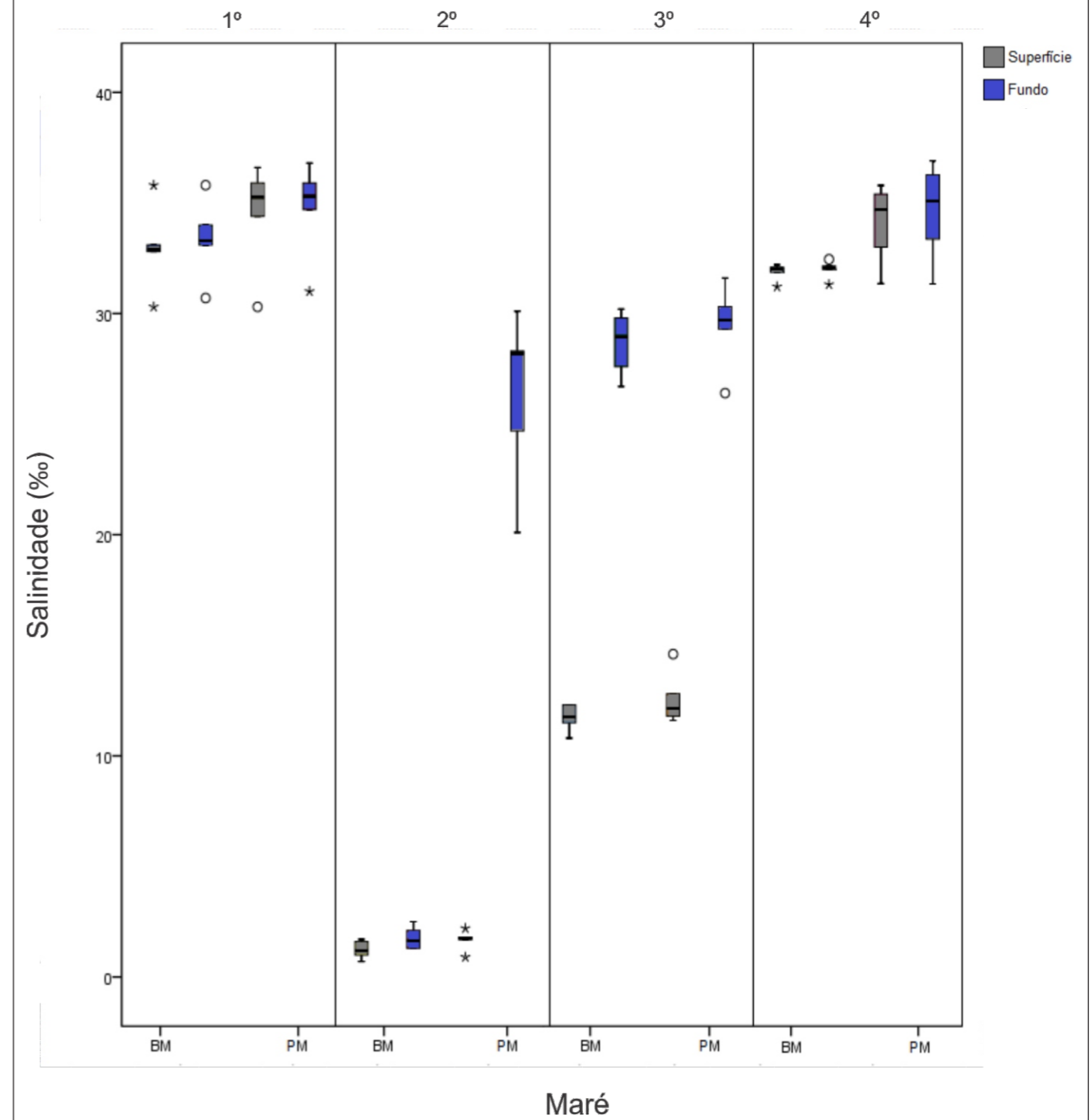
| | P - 01 | P - 02 | P - 03 | P - 04 | P - 05 | P - 06 |
|-------------------|--------|--------|--------|--------|--------|--------|
| 1º Campanha Sup | 30.3 | 32.8 | 32.9 | 32.9 | 33.1 | 35.8 |
| 2º Campanha Sup | 0.7 | 1.7 | 1.0 | 1.1 | 1.6 | 1.3 |
| 3º Campanha Sup | 12.3 | 12.3 | 11.7 | 11.8 | 11.5 | 10.8 |
| 4º Campanha Sup | 31.21 | 32.2 | 32.05 | 32 | 31.87 | 32.08 |
| 1º Campanha Fundo | 30.7 | 33.3 | 33.1 | 33.3 | 34.0 | 35.8 |
| 2º Campanha Fundo | 1.3 | 2.5 | 1.8 | 1.5 | 2.1 | 1.3 |
| 3ª Campanha Fundo | 29.8 | 26.7 | 28.1 | 27.6 | 29.8 | 30.2 |
| 4º Campanha Fundo | 31.31 | 32.15 | 32.09 | 32.02 | 32 | 32.45 |

Período Preamar



| | P - 01 | P - 02 | P - 03 | P - 04 | P - 05 | P - 06 |
|-------------------|--------|--------|--------|--------|--------|--------|
| 1º Campanha Sup | 30.3 | 34.4 | 35.1 | 35.4 | 35.9 | 36.6 |
| 2º Campanha Sup | 2.2 | 1.8 | 1.7 | 1.7 | 1.8 | 0.9 |
| 3º Campanha Sup | 14.6 | 12.8 | 12.5 | 11.6 | 11.8 | 11.8 |
| 4º Campanha Sup | 31.35 | 33 | 34.18 | 35.79 | 35.2 | 35.4 |
| 1º Campanha Fundo | 31.0 | 34.7 | 35.1 | 35.5 | 35.9 | 36.8 |
| 2º Campanha Fundo | 30.1 | 28.3 | 28.2 | 28.2 | 24.7 | 20.1 |
| 3ª Campanha Fundo | 29.6 | 29.3 | 31.6 | 30.3 | 29.8 | 26.4 |
| 4º Campanha Fundo | 31.34 | 33.36 | 34.23 | 35.94 | 36.26 | 36.9 |

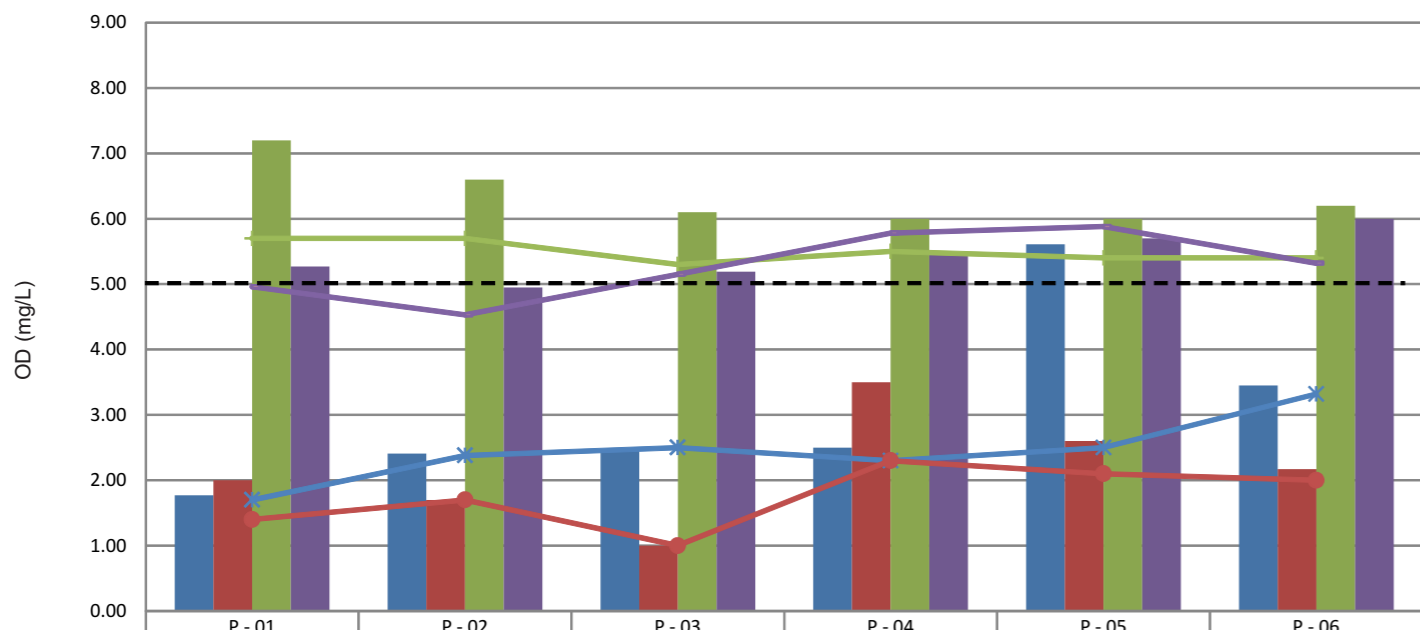
CAMPANHAS



Ciente: **BR TRANSPETRO**
Executante: **CONTROL AMBIENTAL**
Projeto: Monitoramento Qualitativo dos Recursos Hídricos na Área de Influência Direta do Terminal Norte Capixaba – TNC, compreendidos pelo Rio Barra Nova
Código: GRÁFICO-PRT-CAEP-108-006
Responsável: Victor de Oliveira Borges
Tecnólogo em Saneamento Ambiental CREA-ES 14976/D
Data: Nov/2011

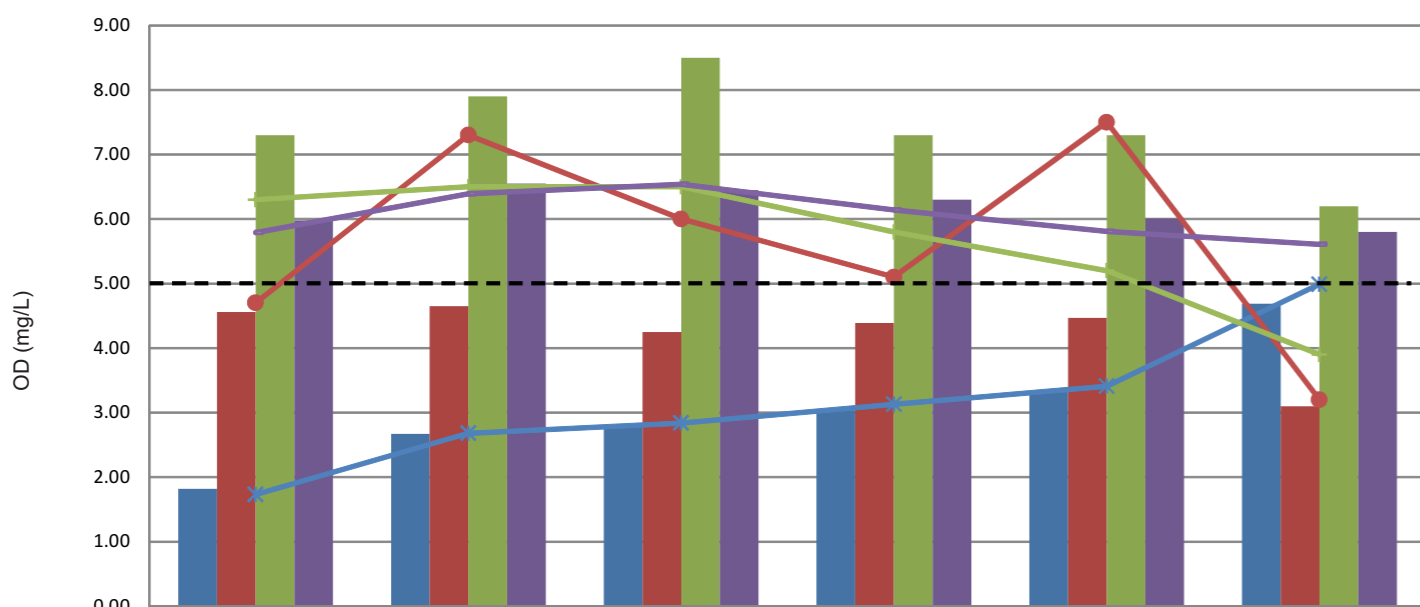
Oxigênio Dissolvido

Período Baixamar



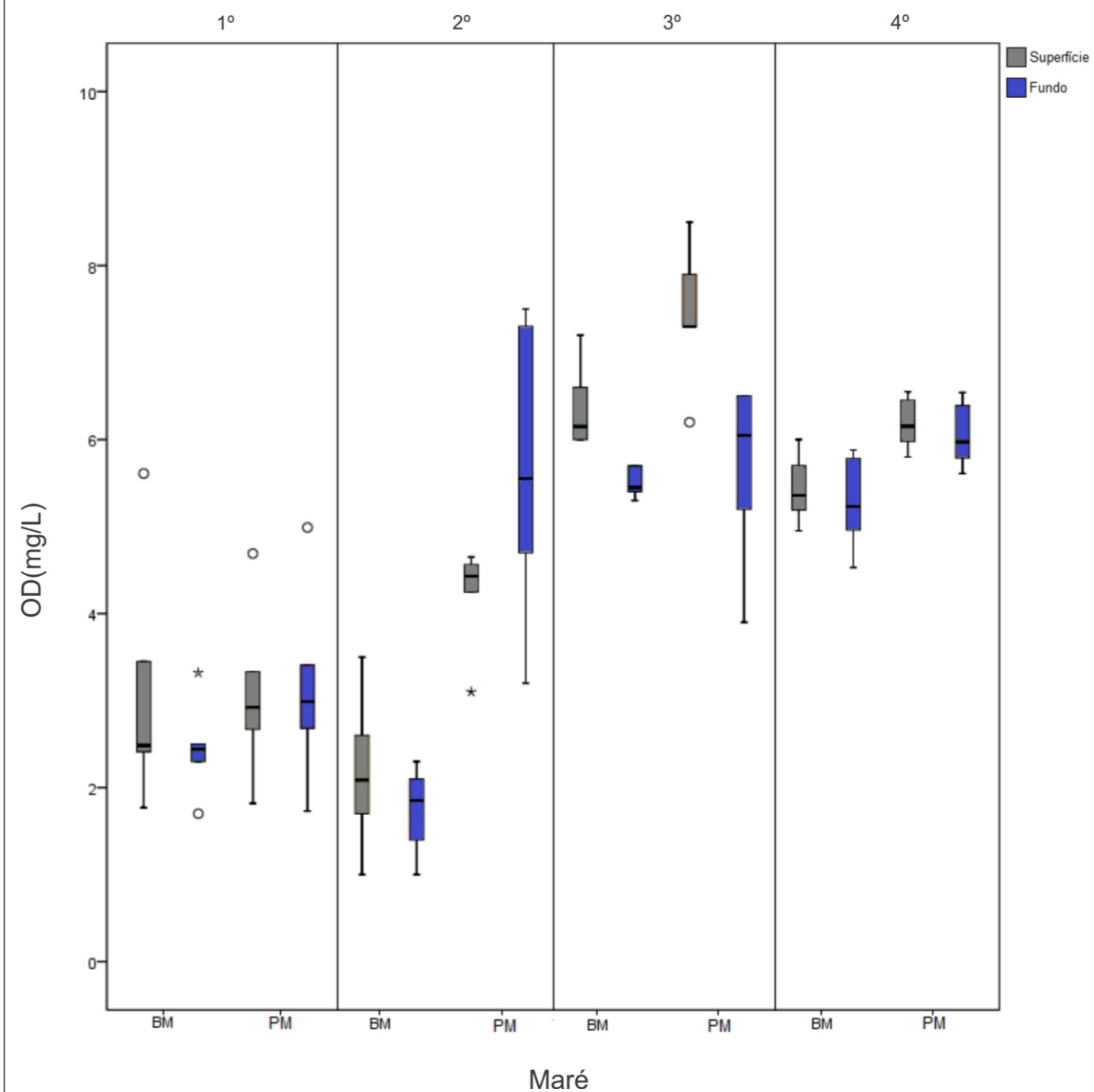
| | P - 01 | P - 02 | P - 03 | P - 04 | P - 05 | P - 06 |
|-------------------|--------|--------|--------|--------|--------|--------|
| 1º Campanha Sup | 1.77 | 2.41 | 2.47 | 2.50 | 5.61 | 3.45 |
| 2º Campanha Sup | 2.00 | 1.70 | 1.00 | 3.50 | 2.60 | 2.17 |
| 3º Campanha Sup | 7.20 | 6.60 | 6.10 | 6.00 | 6.00 | 6.20 |
| 4º Campanha Sup | 5.27 | 4.95 | 5.19 | 5.45 | 5.70 | 6.00 |
| 1º Campanha Fundo | 1.70 | 2.38 | 2.50 | 2.30 | 2.50 | 3.32 |
| 2º Campanha Fundo | 1.40 | 1.70 | 1.00 | 2.30 | 2.10 | 2.00 |
| 3ª Campanha Fundo | 5.70 | 5.70 | 5.30 | 5.50 | 5.40 | 5.40 |
| 4º Campanha Fundo | 4.96 | 4.53 | 5.15 | 5.78 | 5.88 | 5.32 |

Período Preamar



| | P - 01 | P - 02 | P - 03 | P - 04 | P - 05 | P - 06 |
|-------------------|--------|--------|--------|--------|--------|--------|
| 1º Campanha Sup | 1.82 | 2.67 | 2.80 | 3.04 | 3.33 | 4.69 |
| 2º Campanha Sup | 4.56 | 4.65 | 4.25 | 4.39 | 4.47 | 3.10 |
| 3º Campanha Sup | 7.30 | 7.90 | 8.50 | 7.30 | 7.30 | 6.20 |
| 4º Campanha Sup | 5.98 | 6.55 | 6.45 | 6.30 | 6.01 | 5.80 |
| 1º Campanha Fundo | 1.73 | 2.68 | 2.84 | 3.13 | 3.41 | 4.99 |
| 2º Campanha Fundo | 4.70 | 7.30 | 6.00 | 5.10 | 7.50 | 3.20 |
| 3ª Campanha Fundo | 6.30 | 6.50 | 6.50 | 5.80 | 5.20 | 3.90 |
| 4º Campanha Fundo | 5.79 | 6.39 | 6.54 | 6.14 | 5.81 | 5.61 |

CAMPANHAS



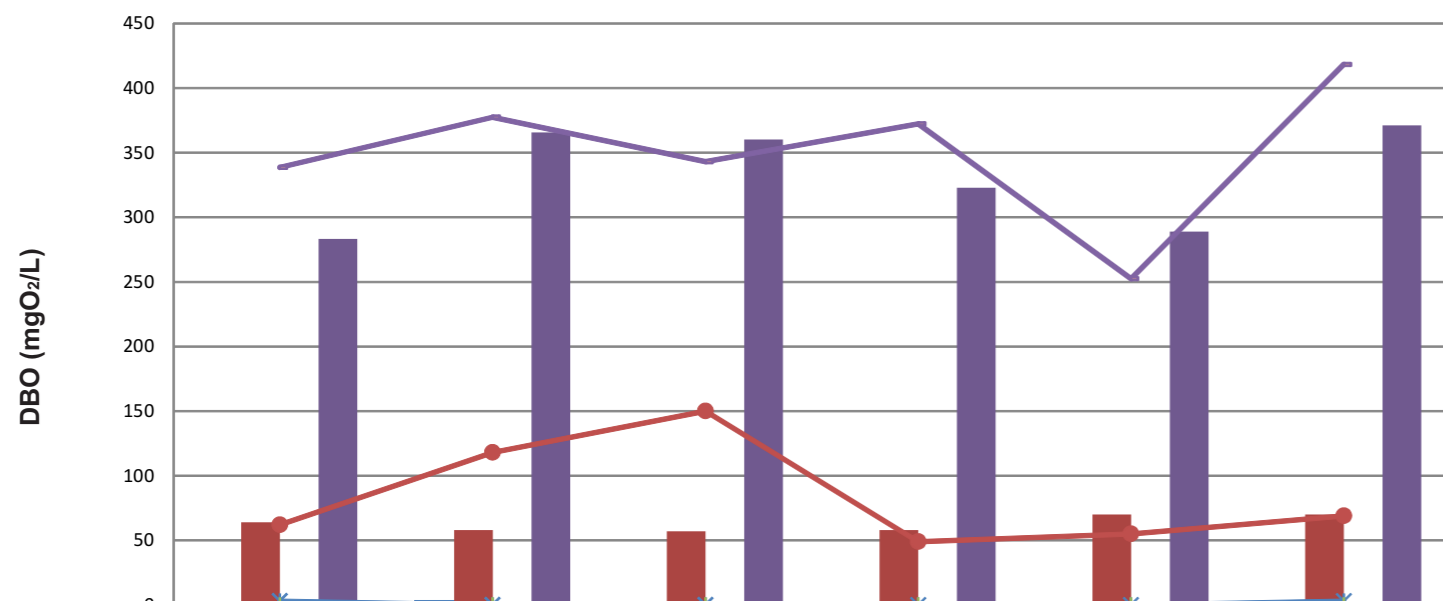
Limite CONAMA 357/05

----- 5

| | |
|---------------------|--|
| Ciente: | |
| Executante: | |
| Projeto: | Monitoramento Qualitativo dos Recursos Hídricos na Área de Influência Direta do Terminal Norte Capixaba – TNC, compreendidos pelo Rio Barra Nova |
| Código: | GRÁFICO-PRT-CAEP-108-004 |
| Responsável: | Victor de Oliveira Borges Tecnólogo em Saneamento Ambiental CREA-ES 14976/D |
| Data: | Nov/2011 |

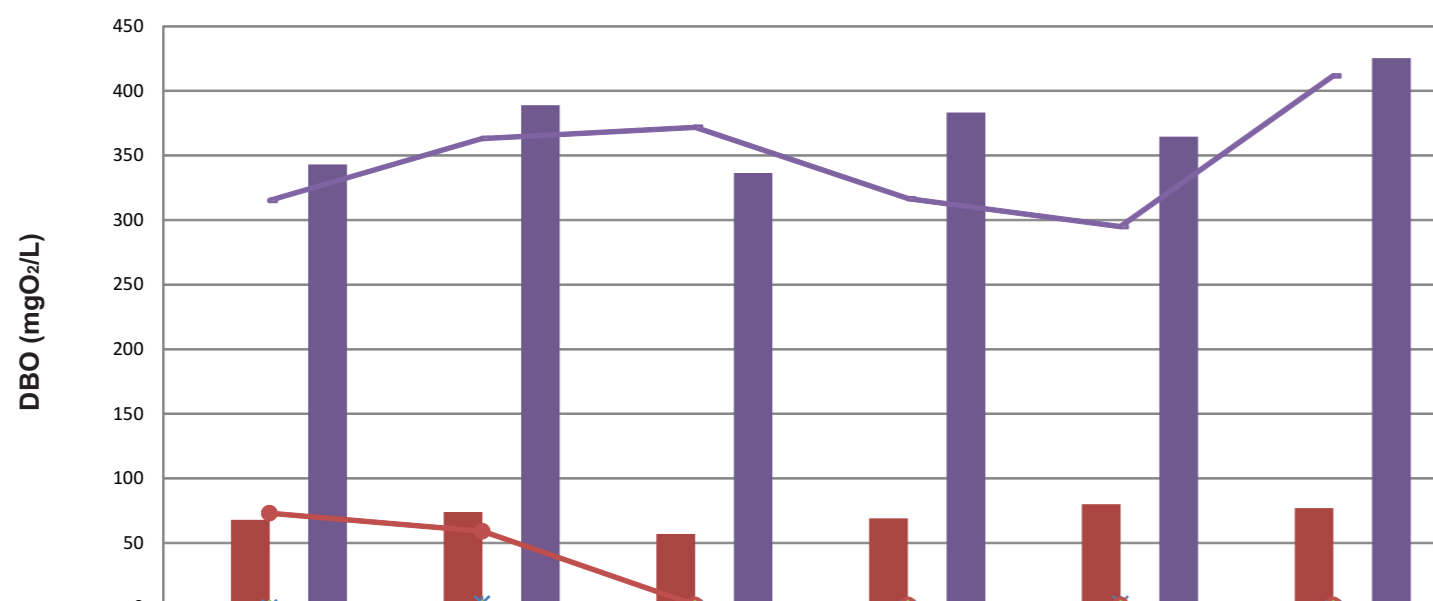
Demanda Bioquímica de Oxigênio

Período Baixamar



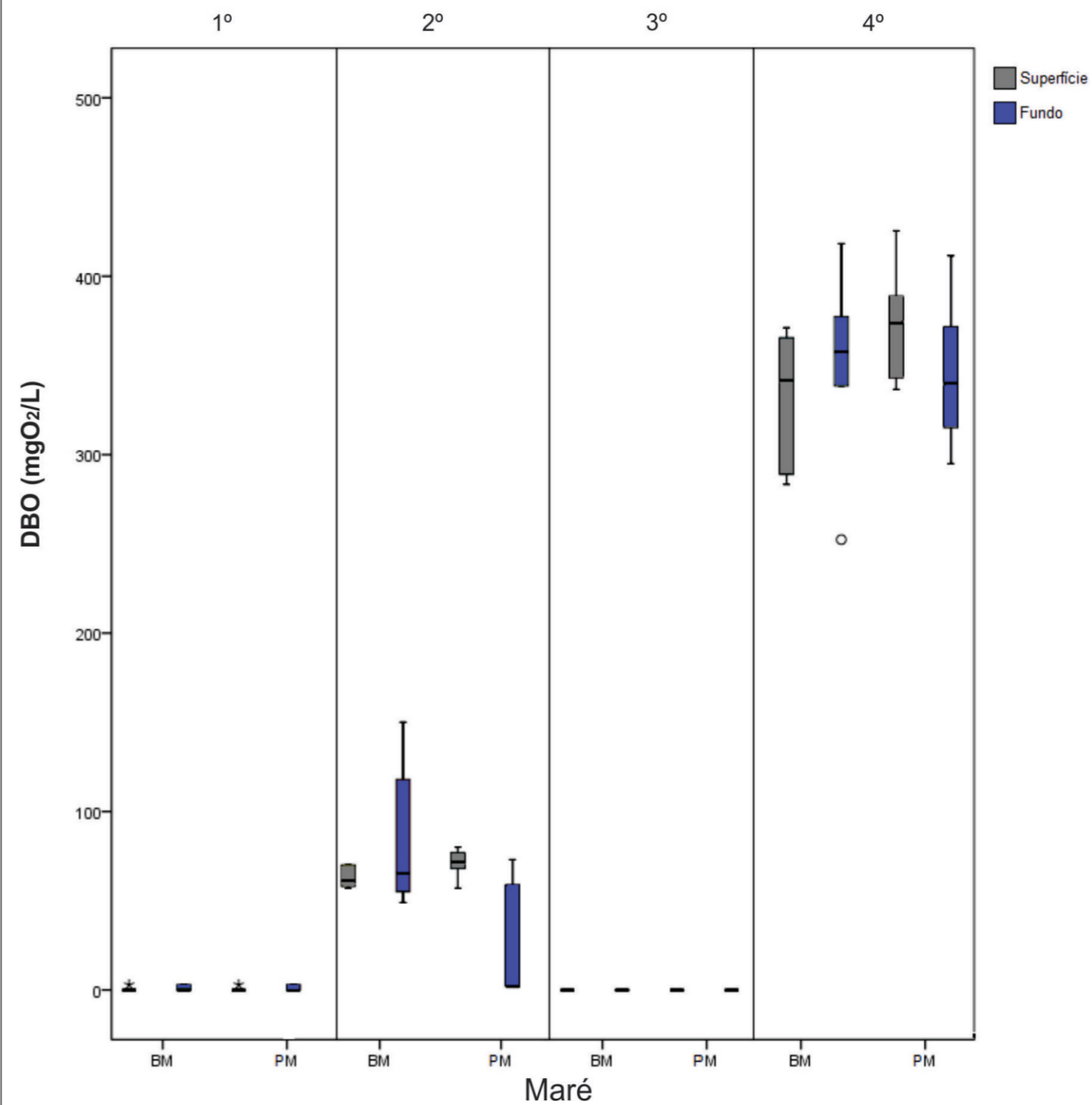
| | P - 01 | P - 02 | P - 03 | P - 04 | P - 05 | P - 06 |
|-------------------|--------|--------|--------|--------|--------|--------|
| 1º Campanha Sup | 0 | 3 | 0 | 0 | 0 | 0 |
| 2º Campanha Sup | 64 | 58 | 57 | 58 | 70 | 70 |
| 3º Campanha Sup | 0 | 0 | 0 | 0 | 0 | 0 |
| 4º Campanha Sup | 283.37 | 365.63 | 360.27 | 322.87 | 288.87 | 371.10 |
| 1º Campanha Fundo | 3 | 0 | 0 | 0 | 0 | 3 |
| 2º Campanha Fundo | 62 | 118 | 150 | 49 | 55 | 69 |
| 3 Campanha Fundo | 0 | 0 | 0 | 0 | 0 | 0 |
| 4º Campanha Fundo | 338.60 | 377.43 | 342.97 | 372.23 | 252.40 | 418.20 |

Período Preamar



| | P - 01 | P - 02 | P - 03 | P - 04 | P - 05 | P - 06 |
|-------------------|--------|--------|--------|--------|--------|--------|
| 1º Campanha Sup | 3 | 0 | 0 | 0 | 0 | 0 |
| 2º Campanha Sup | 68 | 74 | 57 | 69 | 80 | 77 |
| 3º Campanha Sup | 0 | 0 | 0 | 0 | 0 | 0 |
| 4º Campanha Sup | 343.10 | 388.90 | 336.53 | 383.33 | 364.50 | 425.47 |
| 1º Campanha Fundo | 0 | 3 | 0 | 0 | 3 | 0 |
| 2º Campanha Fundo | 73 | 59 | 2 | 2 | 2 | 2 |
| 3 Campanha Fundo | 0 | 0 | 0 | 0 | 0 | 0 |
| 4º Campanha Fundo | 315.10 | 363.13 | 371.77 | 316.60 | 294.90 | 411.53 |

CAMPANHAS



Ciente: **BR TRANSPETRO**

Executante: **CONTROL AMBIENTAL**

Projeto: Monitoramento Qualitativo dos Recursos Hídricos na Área de Influência Direta do Terminal Norte Capixaba – TNC, compreendidos pelo Rio Barra Nova

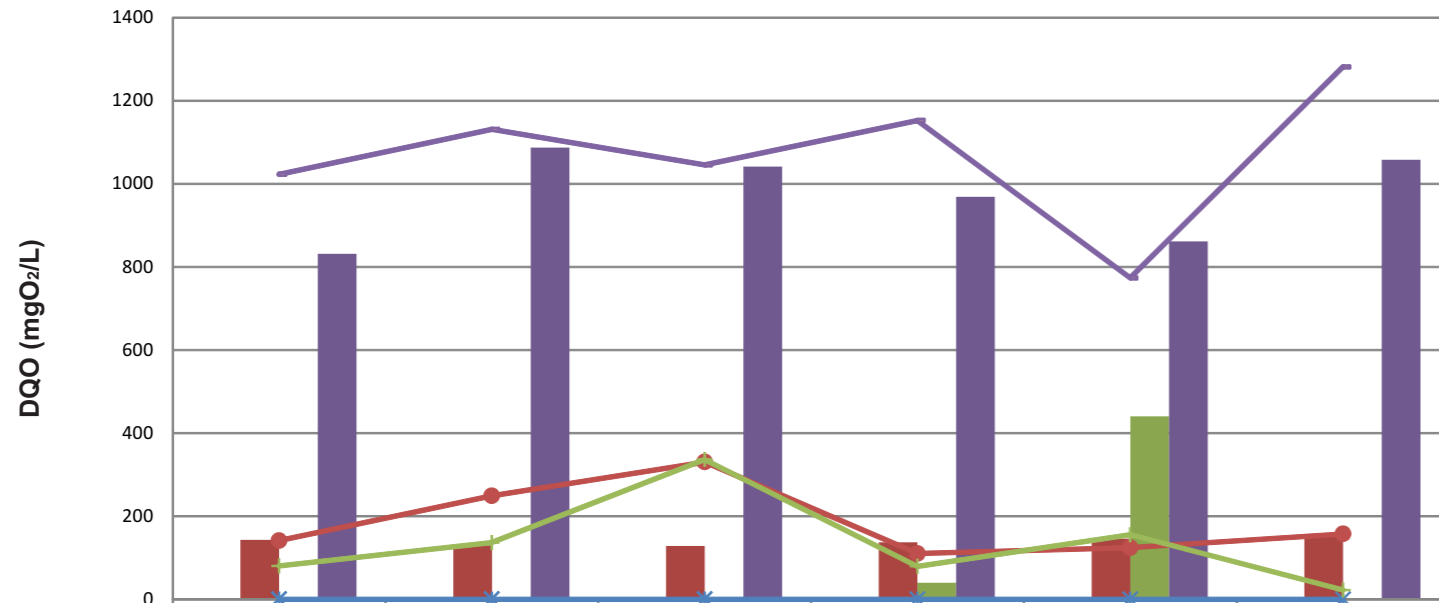
Código: GRÁFICO-PRT-CAEP-108-005

Responsável: Victor de Oliveira Borges
Tecnólogo em Saneamento Ambiental CREA-ES 14976/D

Data: Nov/2011

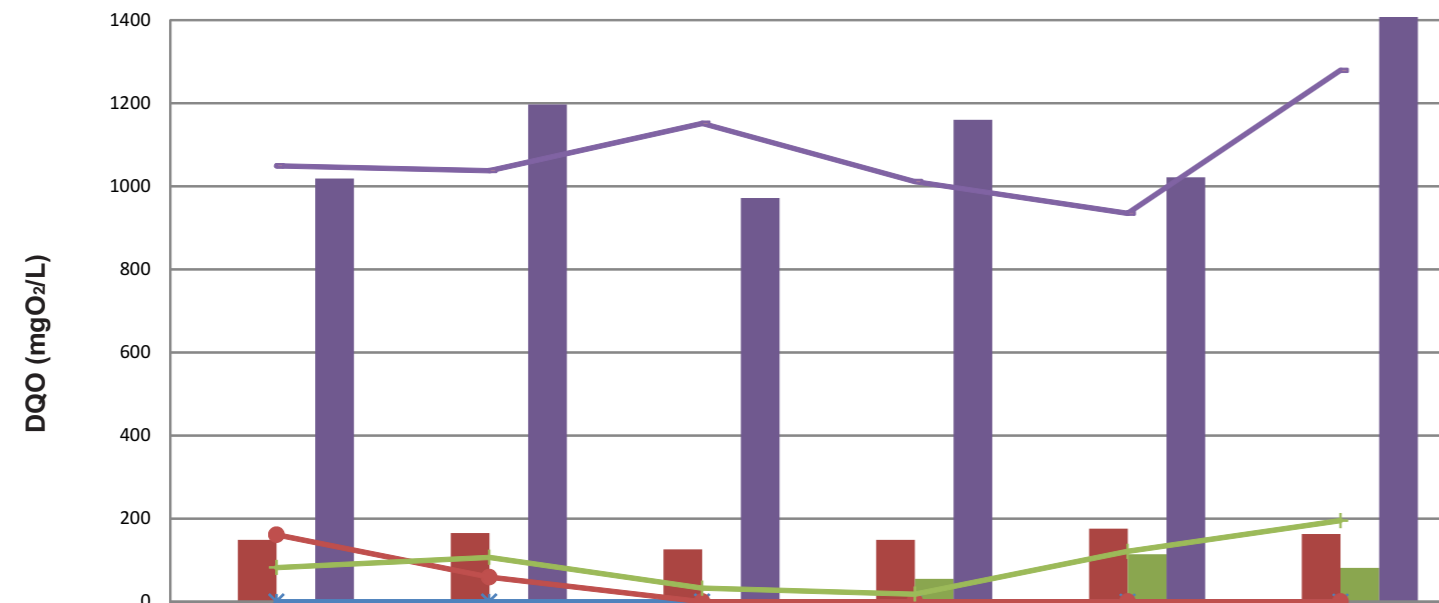
DQO

Período Baixamar



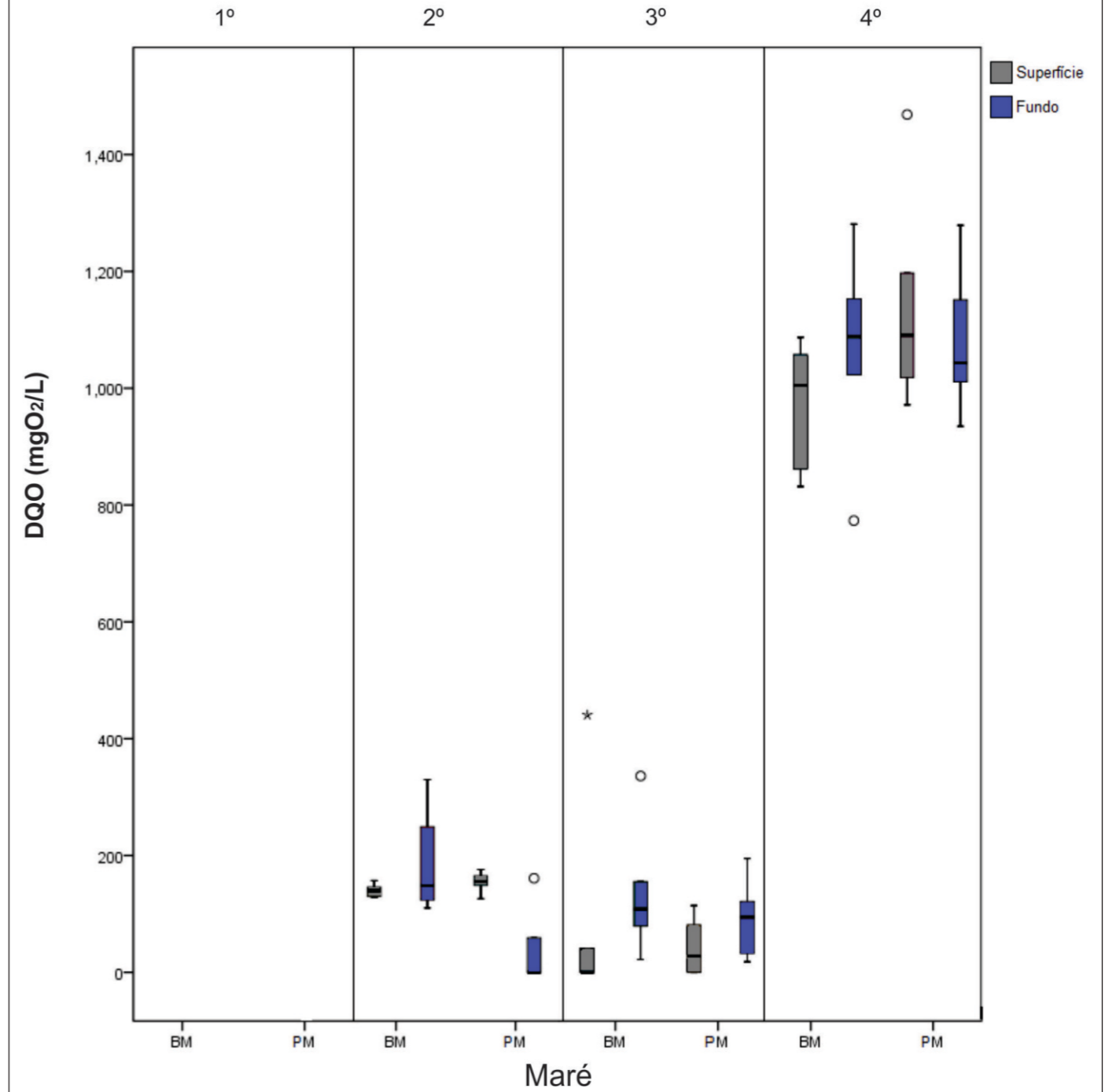
| | P-01 | P-02 | P-03 | P-04 | P-05 | P-06 |
|-------------------|---------|---------|---------|---------|--------|---------|
| 1º Campanha Sup | 0 | 0 | 0 | 0 | 0 | 0 |
| 2º Campanha Sup | 143 | 130 | 128 | 137 | 146 | 157 |
| 3º Campanha Sup | 0 | 0 | 0 | 40 | 441 | 0 |
| 4º Campanha Sup | 831.63 | 1086.93 | 1041.20 | 968.53 | 861.47 | 1057.70 |
| 1º Campanha Fundo | 0 | 0 | 0 | 0 | 0 | 0 |
| 2º Campanha Fundo | 141 | 249 | 330 | 110 | 124 | 157 |
| 3º Campanha Fundo | 80 | 136 | 336 | 79 | 155 | 22 |
| 4º Campanha Fundo | 1022.93 | 1131.00 | 1045.50 | 1152.47 | 773.27 | 1281.07 |

Período Preamar



| | P-01 | P-02 | P-03 | P-04 | P-05 | P-06 |
|-------------------|---------|---------|---------|---------|---------|---------|
| 1º Campanha Sup | 0 | 0 | 0 | 0 | 0 | 0 |
| 2º Campanha Sup | 149 | 165 | 126 | 149 | 176 | 163 |
| 3º Campanha Sup | 0 | 0 | 0 | 55 | 114 | 81 |
| 4º Campanha Sup | 1018.47 | 1197.03 | 971.53 | 1159.70 | 1021.70 | 1468.50 |
| 1º Campanha Fundo | 0 | 0 | 0 | 0 | 0 | 0 |
| 2º Campanha Fundo | 161 | 59 | 0 | 0 | 0 | 0 |
| 3º Campanha Fundo | 82 | 107 | 33 | 18 | 121 | 195 |
| 4º Campanha Fundo | 1048.87 | 1037.40 | 1151.30 | 1011.07 | 934.83 | 1278.87 |

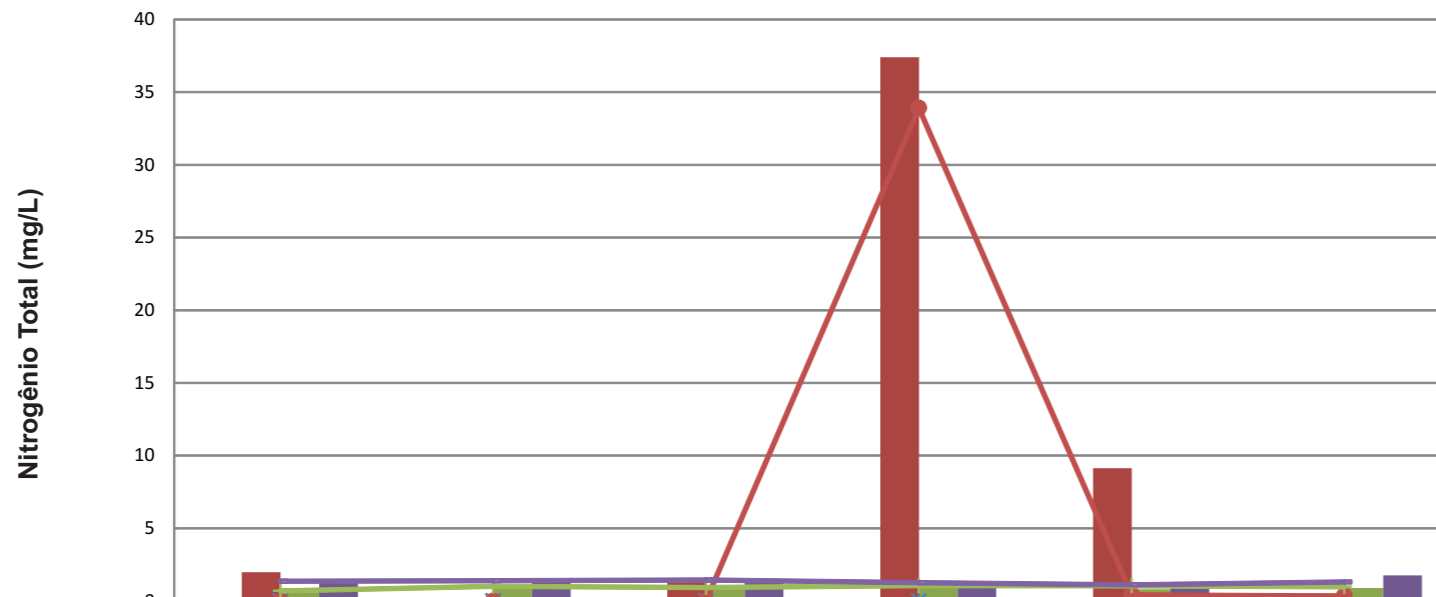
CAMPANHAS



Cliente: **BR TRANSPETRO**
Executante: **CONTROL AMBIENTAL**
Projeto: Monitoramento Qualitativo dos Recursos Hídricos na Área de Influência Direta do Terminal Norte Capixaba – TNC, compreendidos pelo Rio Barra Nova
Código: GRÁFICO-PRT-CAEP-108-006
Responsável: Victor de Oliveira Borges
Tecnólogo em Saneamento Ambiental CREA-ES 14976/D
Data: Nov/2011

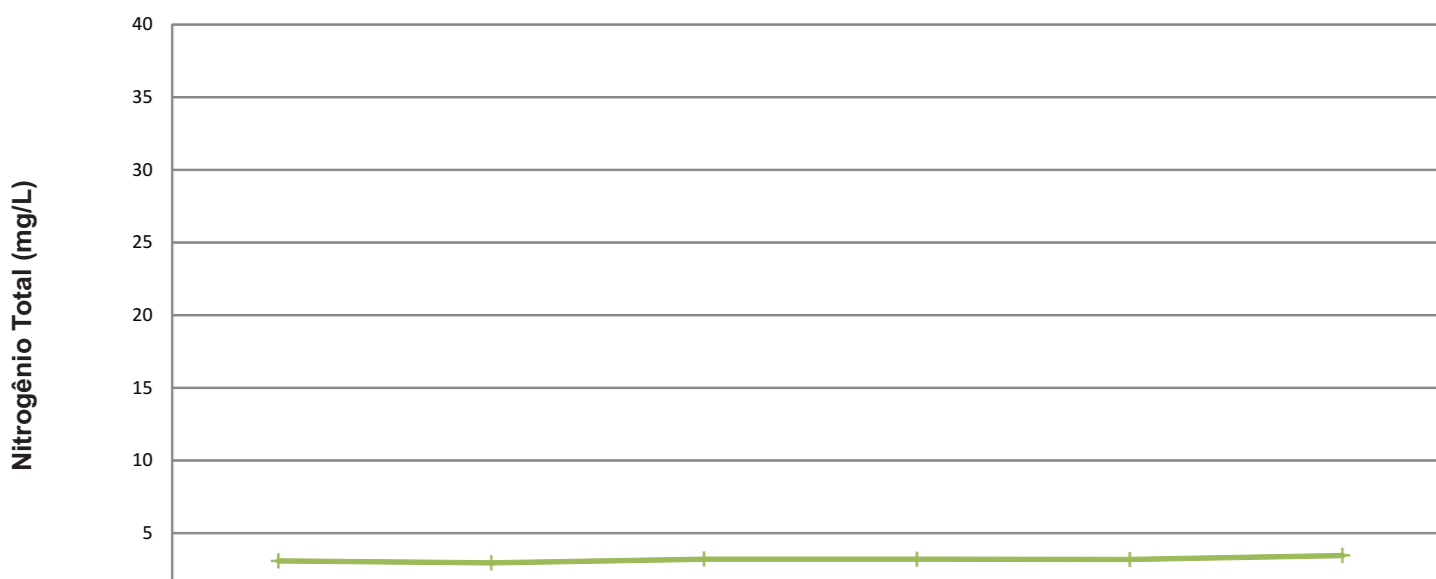
Nitrogênio Total

Período Baixamar



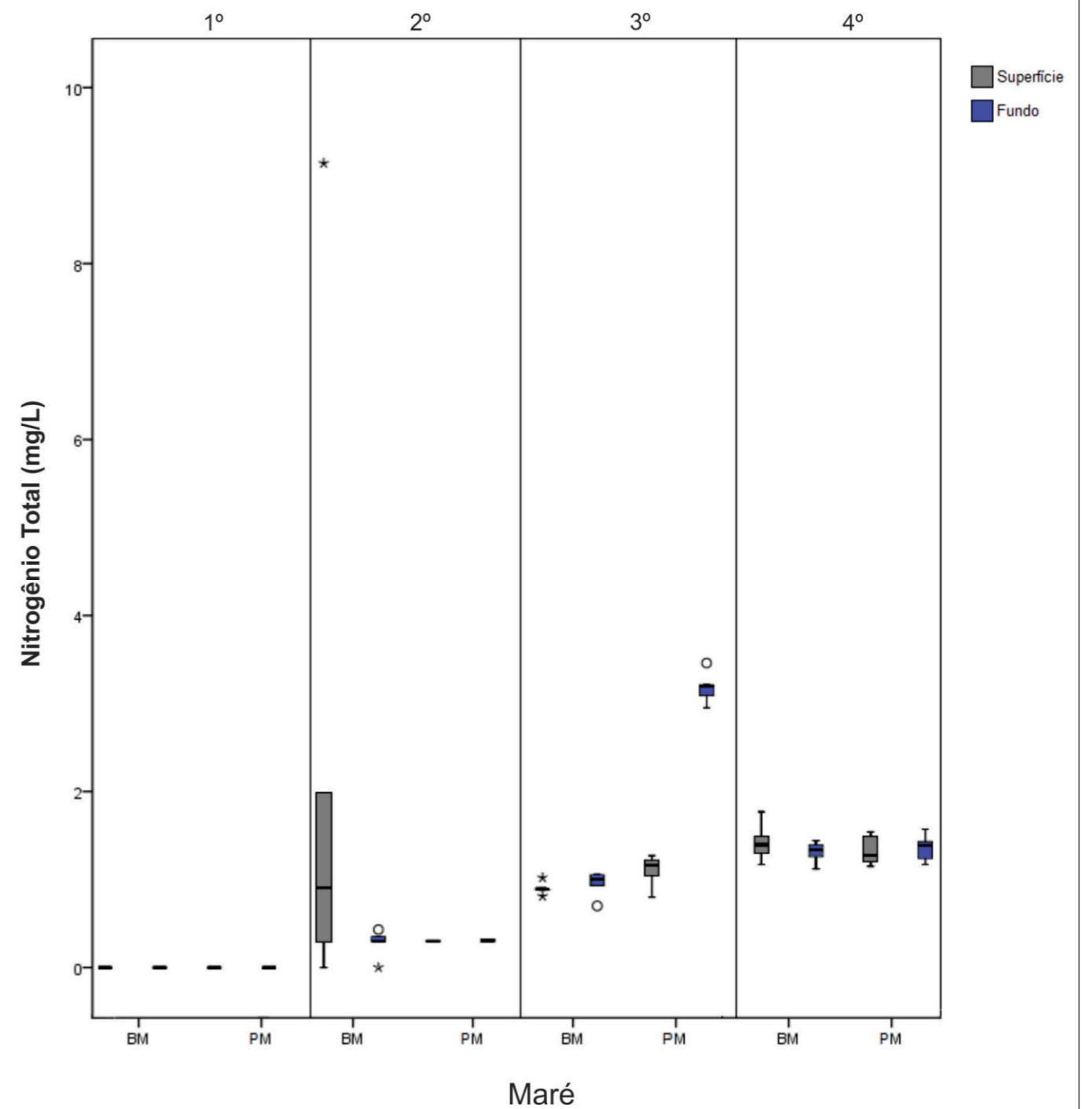
| | P - 01 | P - 02 | P - 03 | P - 04 | P - 05 | P - 06 |
|-------------------|--------|--------|--------|--------|--------|--------|
| 1º Campanha Sup | 0 | 0 | 0 | 0 | 0 | 0 |
| 2º Campanha Sup | 1.98 | 0.00 | 1.30 | 37.40 | 9.14 | 0.51 |
| 3º Campanha Sup | 0.88 | 0.89 | 0.90 | 1.02 | 0.81 | 0.90 |
| 4º Campanha Sup | 1.30 | 1.48 | 1.49 | 1.17 | 1.31 | 1.77 |
| 1º Campanha Fundo | 0 | 0 | 0 | 0 | 0 | 0 |
| 2º Campanha Fundo | 0.00 | 0.00 | 0.00 | 33.90 | 0.43 | 0.35 |
| 3ª Campanha Fundo | 0.70 | 1.02 | 0.93 | 1.06 | 1.05 | 0.98 |
| 4º Campanha Fundo | 1.36 | 1.39 | 1.44 | 1.26 | 1.12 | 1.31 |

Período Preamar



| | P - 01 | P - 02 | P - 03 | P - 04 | P - 05 | P - 06 |
|-------------------|--------|--------|--------|--------|--------|--------|
| 1º Campanha Sup | 0 | 0 | 0 | 0 | 0 | 0 |
| 2º Campanha Sup | 0.00 | 0.00 | 0.00 | 0.00 | 0.00 | 0.00 |
| 3º Campanha Sup | 1.22 | 0.80 | 1.11 | 1.05 | 1.27 | 1.21 |
| 4º Campanha Sup | 1.21 | 1.15 | 1.54 | 1.31 | 1.48 | 1.23 |
| 1º Campanha Fundo | 0 | 0 | 0 | 0 | 0 | 0 |
| 2º Campanha Fundo | 0.32 | 0.00 | 0.00 | 0.32 | 0.00 | 0.00 |
| 3ª Campanha Fundo | 3.09 | 2.95 | 3.21 | 3.20 | 3.19 | 3.46 |
| 4º Campanha Fundo | 1.57 | 1.24 | 1.43 | 1.37 | 1.40 | 1.17 |

CAMPANHAS



Ciente: **BR TRANSPETRO**

Executante: **CONTROL AMBIENTAL**

Projeto: Monitoramento Qualitativo dos Recursos Hídricos na Área de Influência Direta do Terminal Norte Capixaba – TNC, compreendidos pelo Rio Barra Nova

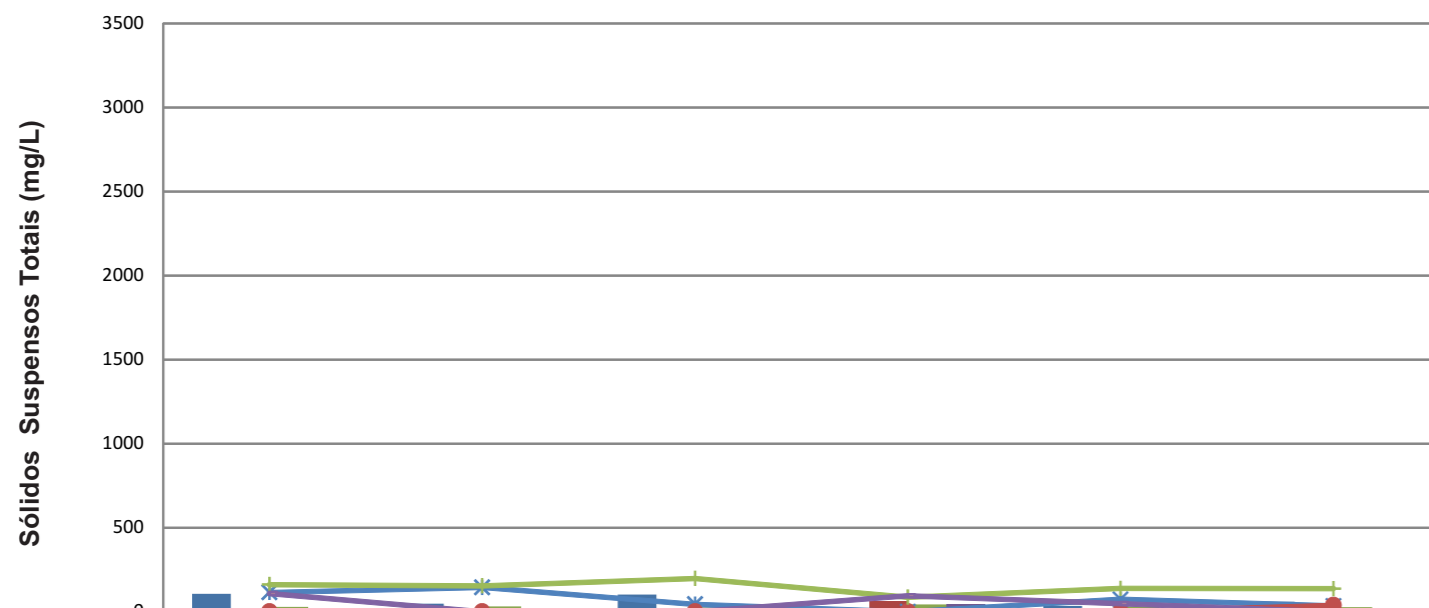
Código: GRÁFICO-PRT-CAEP-108-006

Responsável: Victor de Oliveira Borges
Tecnólogo em Saneamento Ambiental CREA-ES 14976/D

Data: Nov/2011

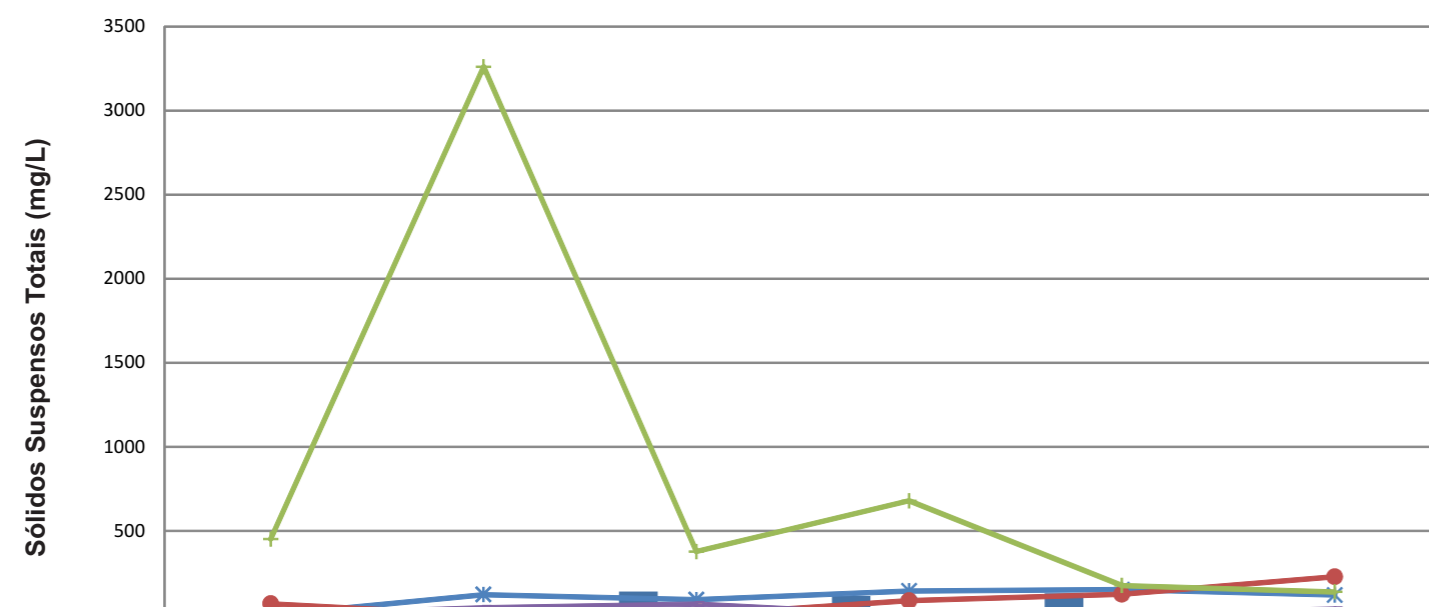
Sólidos Suspensos Totais

Período Baixamar



| | P - 01 | P - 02 | P - 03 | P - 04 | P - 05 | P - 06 |
|-------------------|--------|--------|--------|--------|--------|--------|
| 1ª Campanha Sup | 106 | 48 | 102 | 0 | 34 | 60 |
| 2ª Campanha Sup | 0 | 0 | 0 | 62 | 0 | 0 |
| 3ª Campanha Sup | 29 | 32 | 26 | 43 | 31 | 28 |
| 4ª Campanha Sup | 0 | 0 | 0 | 44 | 0 | 0 |
| 1ª Campanha Fundo | 114 | 144 | 44 | 0 | 74 | 34 |
| 2ª Campanha Fundo | 0 | 0 | 0 | 0 | 0 | 38 |
| 3ª Campanha Fundo | 161 | 154 | 198 | 86 | 138 | 137 |
| 4ª Campanha Fundo | 108 | 0 | 0 | 94 | 48 | 0 |

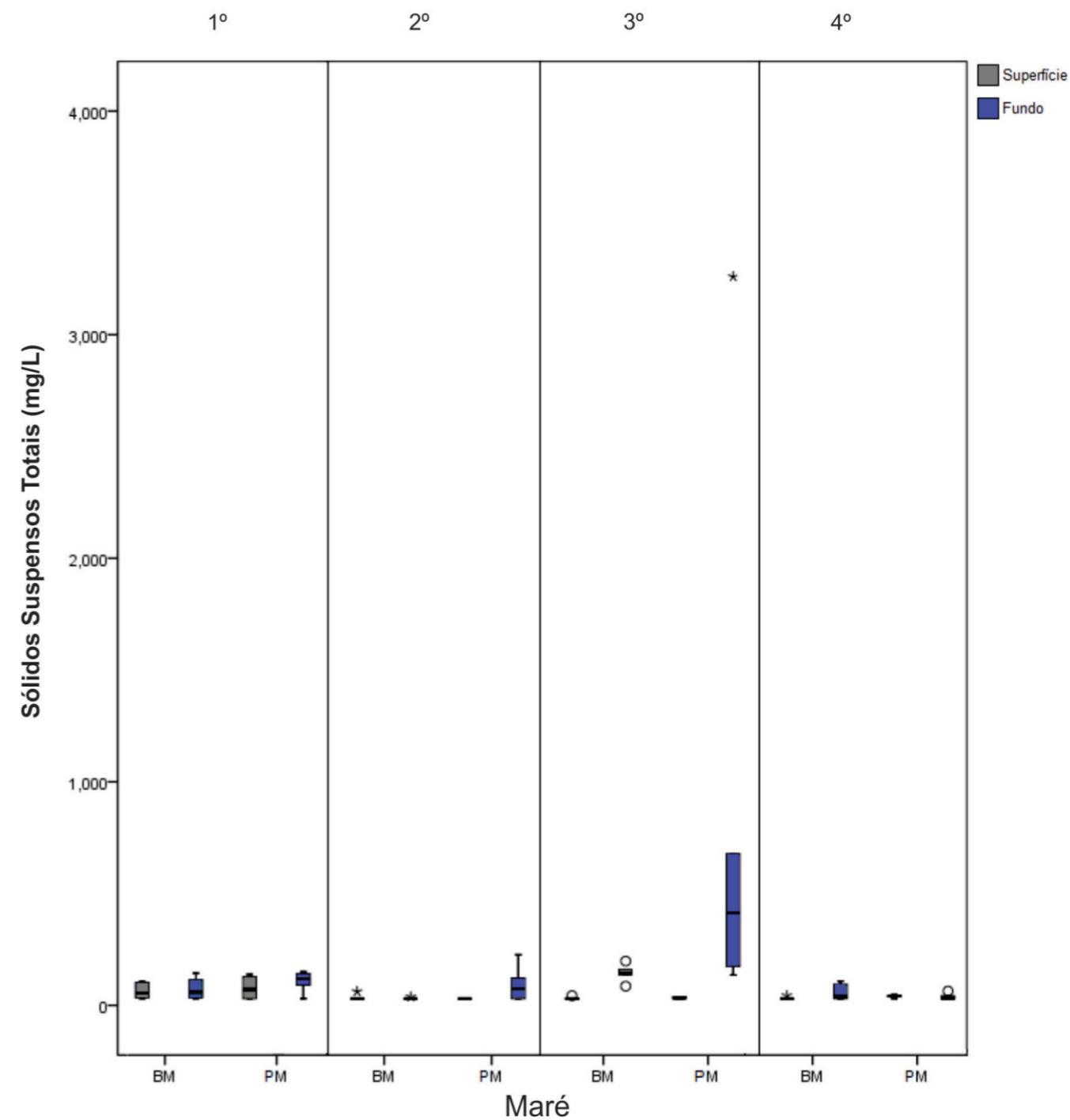
Período Preamar



| | P - 01 | P - 02 | P - 03 | P - 04 | P - 05 | P - 06 |
|-------------------|--------|--------|--------|--------|--------|--------|
| 1ª Campanha Sup | 0 | 0 | 138 | 112 | 128 | 0 |
| 2ª Campanha Sup | 0 | 0 | 0 | 0 | 0 | 0 |
| 3ª Campanha Sup | 38 | 32 | 31 | 34 | 37 | 28 |
| 4ª Campanha Sup | 48 | 42 | 42 | 38 | 0 | 44 |
| 1ª Campanha Fundo | 0 | 120 | 90 | 142 | 150 | 118 |
| 2ª Campanha Fundo | 66 | 0 | 0 | 84 | 122 | 226 |
| 3ª Campanha Fundo | 451 | 3260 | 376 | 678 | 174 | 136 |
| 4ª Campanha Fundo | 0 | 42 | 64 | 0 | 0 | 34 |

Obs: Os valores iguais a zero correspondem a valores abaixo do limite de detecção do método

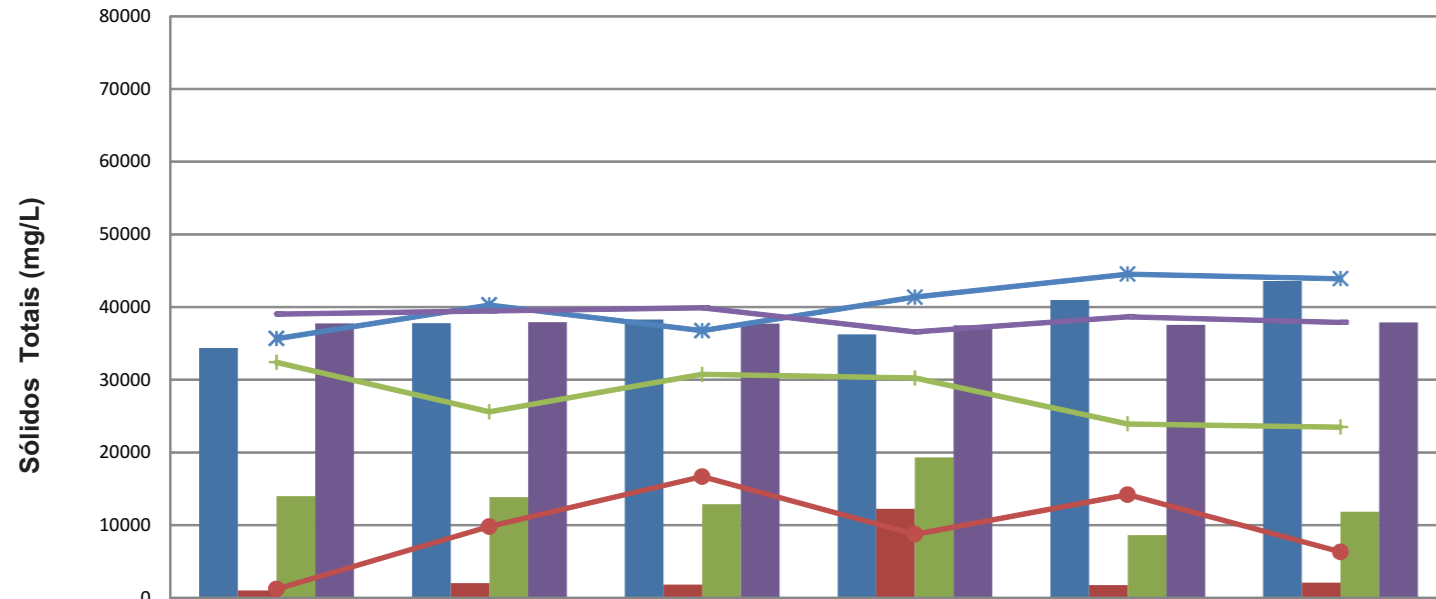
CAMPANHAS



| | | |
|---------------------|--|--------------------------|
| Ciente: | | |
| Executante: | | |
| Projeto: | Monitoramento Qualitativo dos Recursos Hídricos na Área de Influência Direta do Terminal Norte Capixaba – TNC, compreendidos pelo Rio Barra Nova | |
| Código: | GRÁFICO-PRT-CAEP-108-008 | |
| Responsável: | Victor de Oliveira Borges Tecnólogo em Saneamento Ambiental CREA-ES 14976/D | Data: Nov/2011 |

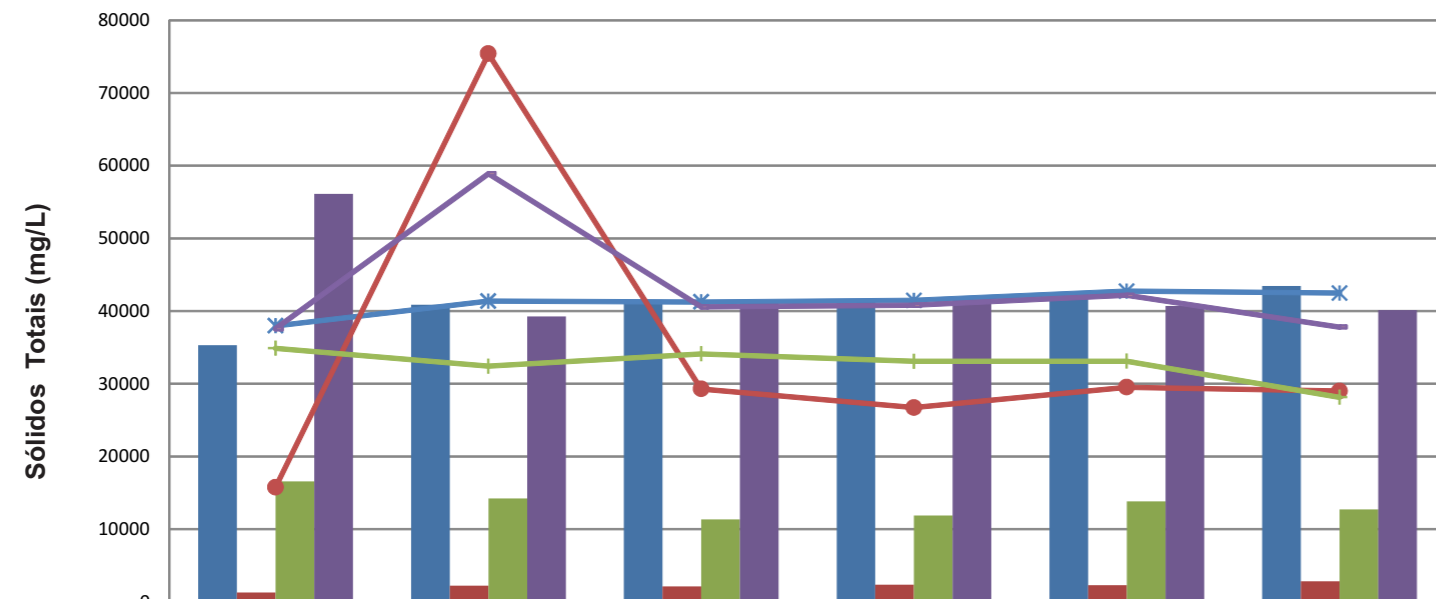
Sólidos Totais

Período Baixamar



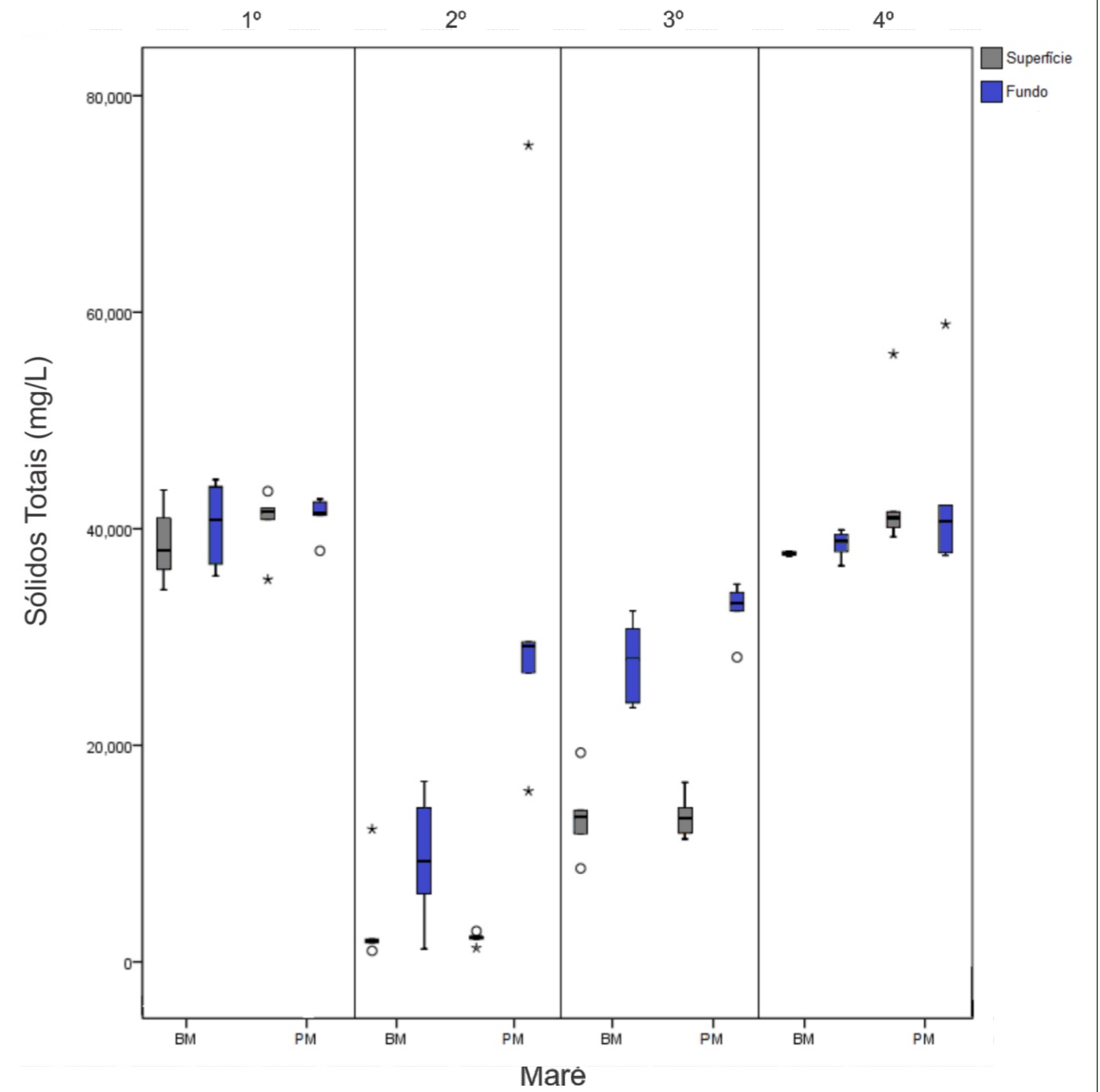
| | P - 01 | P - 02 | P - 03 | P - 04 | P - 05 | P - 06 |
|-------------------|--------|--------|--------|--------|--------|--------|
| 1º Campanha Sup | 34374 | 37790 | 38280 | 36250 | 40988 | 43580 |
| 2º Campanha Sup | 1024 | 2036 | 1838 | 12254 | 1768 | 2094 |
| 3º Campanha Sup | 13991 | 13862 | 12880 | 19322 | 8630 | 11847 |
| 4º Campanha Sup | 37750 | 37922 | 37740 | 37488 | 37566 | 37876 |
| 1º Campanha Fundo | 35648 | 40286 | 36746 | 41368 | 44538 | 43906 |
| 2º Campanha Fundo | 1200 | 9800 | 16664 | 8740 | 14182 | 6318 |
| 3 Campanha Fundo | 32411 | 25590 | 30747 | 30237 | 23921 | 23482 |
| 4º Campanha Fundo | 39042 | 39464 | 39902 | 36586 | 38666 | 37898 |

Período Preamar



| | P - 01 | P - 02 | P - 03 | P - 04 | P - 05 | P - 06 |
|-------------------|--------|--------|--------|--------|--------|--------|
| 1º Campanha Sup | 35314 | 40876 | 41540 | 41586 | 41894 | 43470 |
| 2º Campanha Sup | 1286 | 2234 | 2124 | 2374 | 2296 | 2842 |
| 3º Campanha Sup | 16577 | 14216 | 11352 | 11887 | 13823 | 12727 |
| 4º Campanha Sup | 56140 | 39262 | 41330 | 41568 | 40710 | 40128 |
| 1º Campanha Fundo | 37968 | 41374 | 41256 | 41470 | 42750 | 42482 |
| 2º Campanha Fundo | 15768 | 75401 | 29280 | 26726 | 29530 | 29004 |
| 3 Campanha Fundo | 34879 | 32419 | 34106 | 33093 | 33100 | 28140 |
| 4º Campanha Fundo | 37544 | 58880 | 40564 | 40802 | 42176 | 37796 |

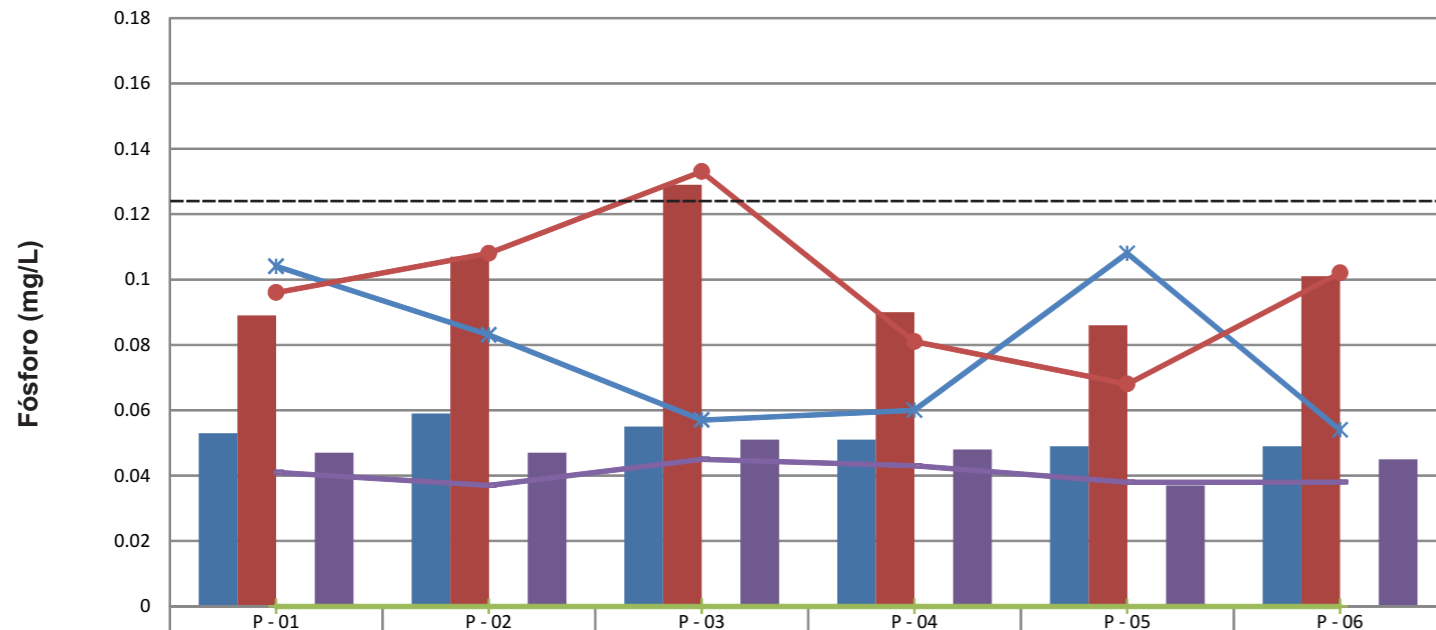
CAMPANHAS



Cliente: **BR TRANSPETRO**
Executante: **CONTROL AMBIENTAL**
Projeto: Monitoramento Qualitativo dos Recursos Hídricos na Área de Influência Direta do Terminal Norte Capixaba – TNC, compreendidos pelo Rio Barra Nova
Código: GRÁFICO-PRT-CAEP-108-006
Responsável: Victor de Oliveira Borges
Tecnólogo em Saneamento Ambiental CREA-ES 14976/D
Data: Nov/2011

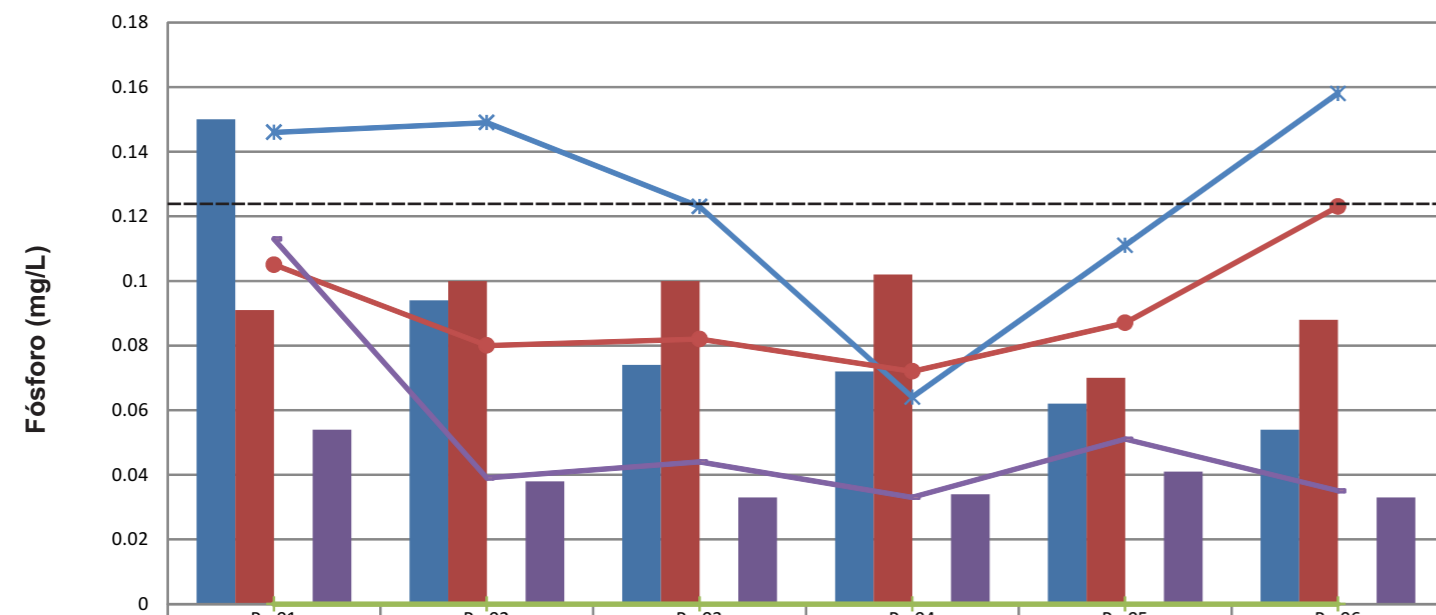
Fósforo

Período Baixamar



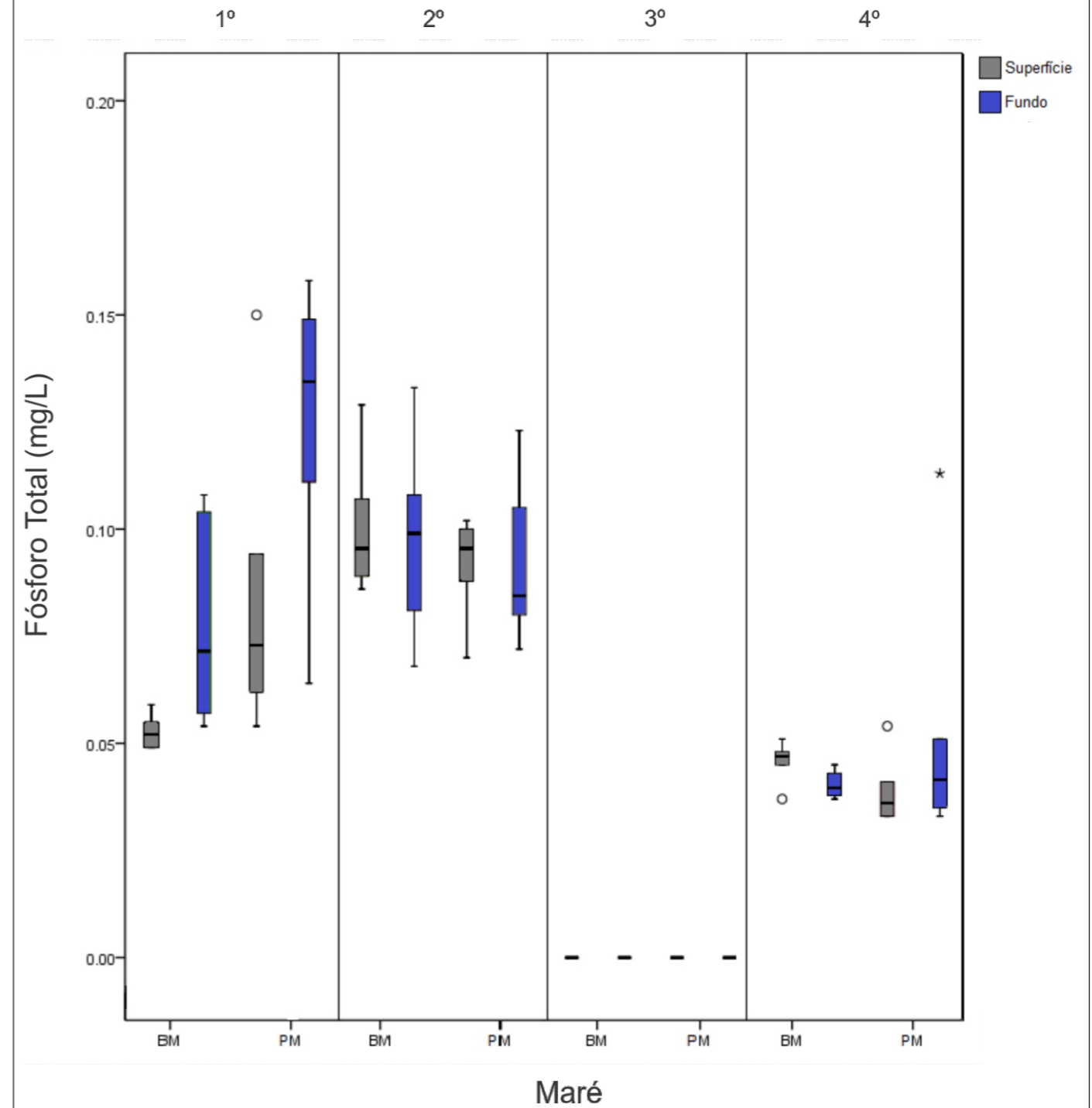
| | P - 01 | P - 02 | P - 03 | P - 04 | P - 05 | P - 06 |
|-------------------|--------|--------|--------|--------|--------|--------|
| 1º Campanha Sup | 0.053 | 0.059 | 0.055 | 0.051 | 0.049 | 0.049 |
| 2º Campanha Sup | 0.089 | 0.107 | 0.129 | 0.09 | 0.086 | 0.101 |
| 3º Campanha Sup | 0 | 0 | 0 | 0 | 0 | 0 |
| 4º Campanha Sup | 0.047 | 0.047 | 0.051 | 0.048 | 0.037 | 0.045 |
| 1º Campanha Fundo | 0.104 | 0.083 | 0.057 | 0.06 | 0.108 | 0.054 |
| 2º Campanha Fundo | 0.096 | 0.108 | 0.133 | 0.081 | 0.068 | 0.102 |
| 3ª Campanha Fundo | 0 | 0 | 0 | 0 | 0 | 0 |
| 4ª Campanha Fundo | 0.041 | 0.037 | 0.045 | 0.043 | 0.038 | 0.038 |

Período Preamar



| | P - 01 | P - 02 | P - 03 | P - 04 | P - 05 | P - 06 |
|-------------------|--------|--------|--------|--------|--------|--------|
| 1º Campanha Sup | 0.15 | 0.094 | 0.074 | 0.072 | 0.062 | 0.054 |
| 2º Campanha Sup | 0.091 | 0.1 | 0.1 | 0.102 | 0.07 | 0.088 |
| 3º Campanha Sup | 0 | 0 | 0 | 0 | 0 | 0 |
| 4º Campanha Sup | 0.054 | 0.038 | 0.033 | 0.034 | 0.041 | 0.033 |
| 1º Campanha Fundo | 0.146 | 0.149 | 0.123 | 0.064 | 0.111 | 0.158 |
| 2º Campanha Fundo | 0.105 | 0.08 | 0.082 | 0.072 | 0.087 | 0.123 |
| 3ª Campanha Fundo | 0 | 0 | 0 | 0 | 0 | 0 |
| 4ª Campanha Fundo | 0.113 | 0.039 | 0.044 | 0.033 | 0.051 | 0.035 |

CAMPANHAS



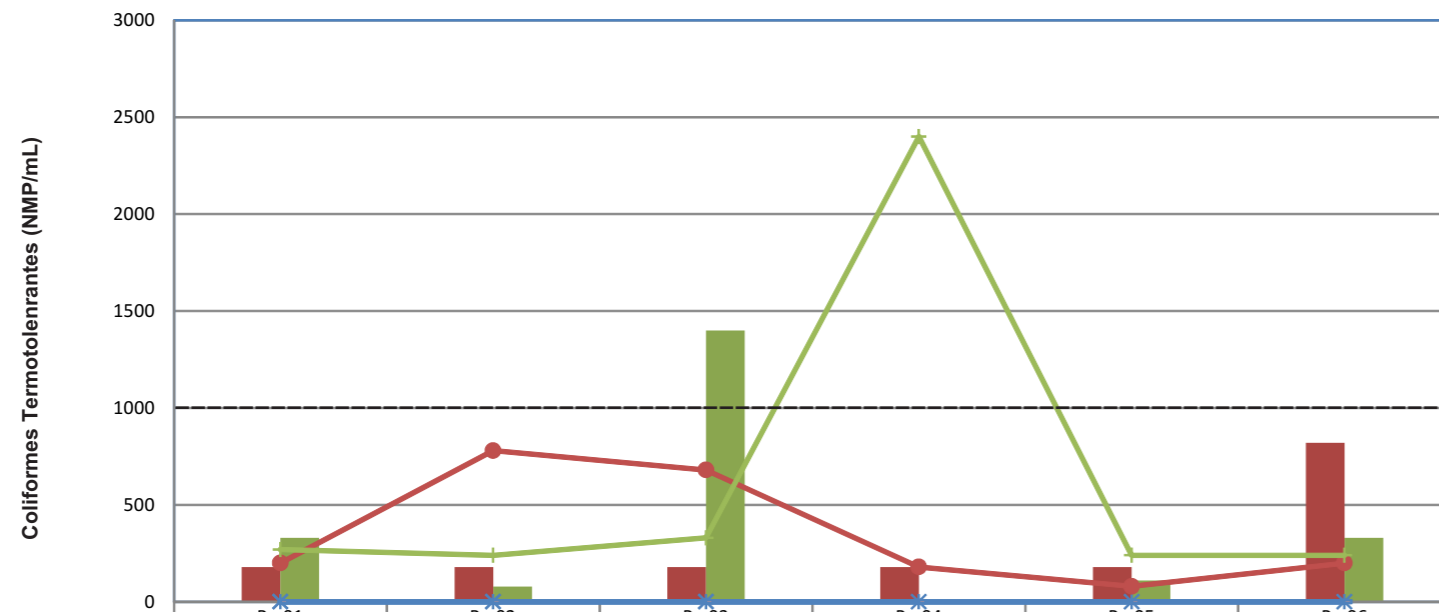
Limite CONAMA 357/05

--- 0,124 mg/L

| | |
|--|-------------------|
| Cliente: | |
| Executante: | |
| Projeto: Monitoramento Qualitativo dos Recursos Hídricos na Área de Influência Direta do Terminal Norte Capixaba – TNC, compreendidos pelo Rio Barra Nova | |
| Código: GRÁFICO-PRT-CAEP-108-010 | |
| Responsável: Victor de Oliveira Borges Tecnólogo em Saneamento Ambiental CREA-ES 14976/D | Data: Nov/2011 |

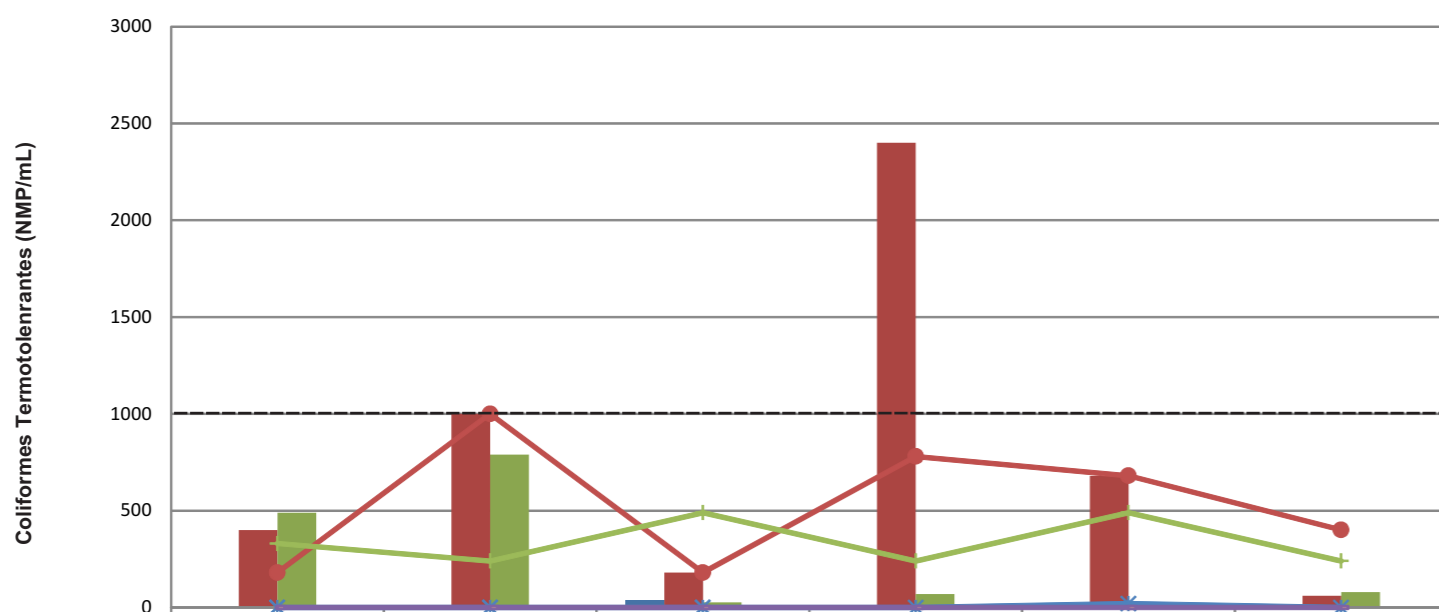
Coliformes Termotolerantes

Período Baixamar



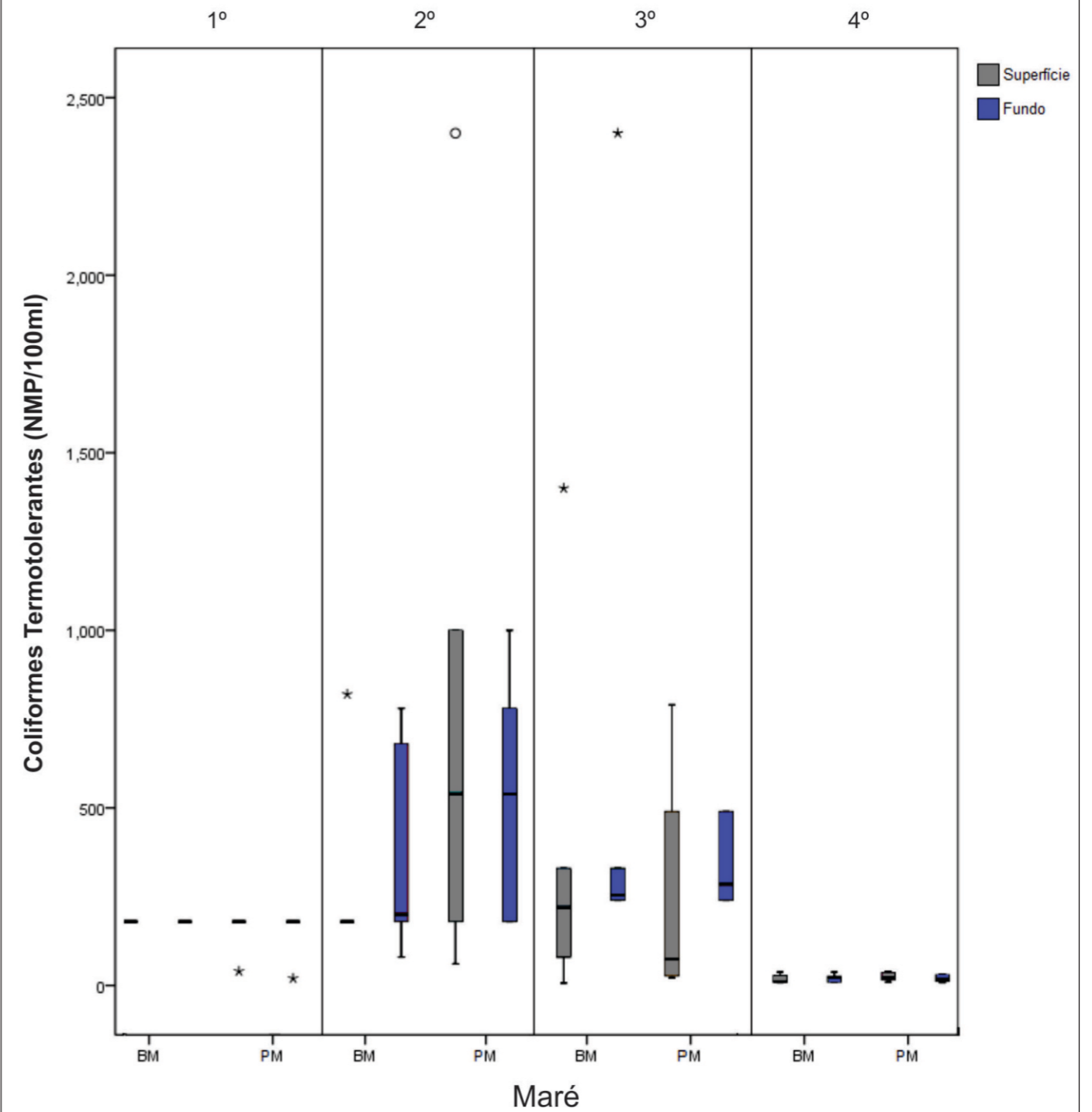
| | P - 01 | P - 02 | P - 03 | P - 04 | P - 05 | P - 06 |
|-------------------|--------|--------|--------|--------|--------|--------|
| 1º Campanha Sup | 0 | 0 | 0 | 0 | 0 | 0 |
| 2º Campanha Sup | 180 | 180 | 180 | 180 | 180 | 820 |
| 3º Campanha Sup | 330 | 79 | 1400 | 6.8 | 110 | 330 |
| 4º Campanha Sup | 0 | 0 | 0 | 0 | 0 | 0 |
| 1º Campanha Fundo | 0 | 0 | 0 | 0 | 0 | 0 |
| 2º Campanha Fundo | 200 | 780 | 680 | 180 | 80 | 200 |
| 3ª Campanha Fundo | 270 | 240 | 330 | 2400 | 240 | 240 |
| 4º Campanha Fundo | 0 | 0 | 0 | 0 | 0 | 0 |

Período Preamar



| | P - 01 | P - 02 | P - 03 | P - 04 | P - 05 | P - 06 |
|-------------------|--------|--------|--------|--------|--------|--------|
| 1º Campanha Sup | 0 | 0 | 40 | 0 | 0 | 0 |
| 2º Campanha Sup | 400 | 1000 | 180 | 2400 | 680 | 61 |
| 3º Campanha Sup | 490 | 790 | 27 | 70 | 22 | 79 |
| 4º Campanha Sup | 0 | 0 | 0 | 0 | 0 | 0 |
| 1º Campanha Fundo | 0 | 0 | 0 | 0 | 20 | 0 |
| 2º Campanha Fundo | 180 | 1000 | 180 | 780 | 680 | 400 |
| 3ª Campanha Fundo | 330 | 240 | 490 | 240 | 490 | 240 |
| 4º Campanha Fundo | 0 | 0 | 0 | 0 | 0 | 0 |

CAMPANHAS



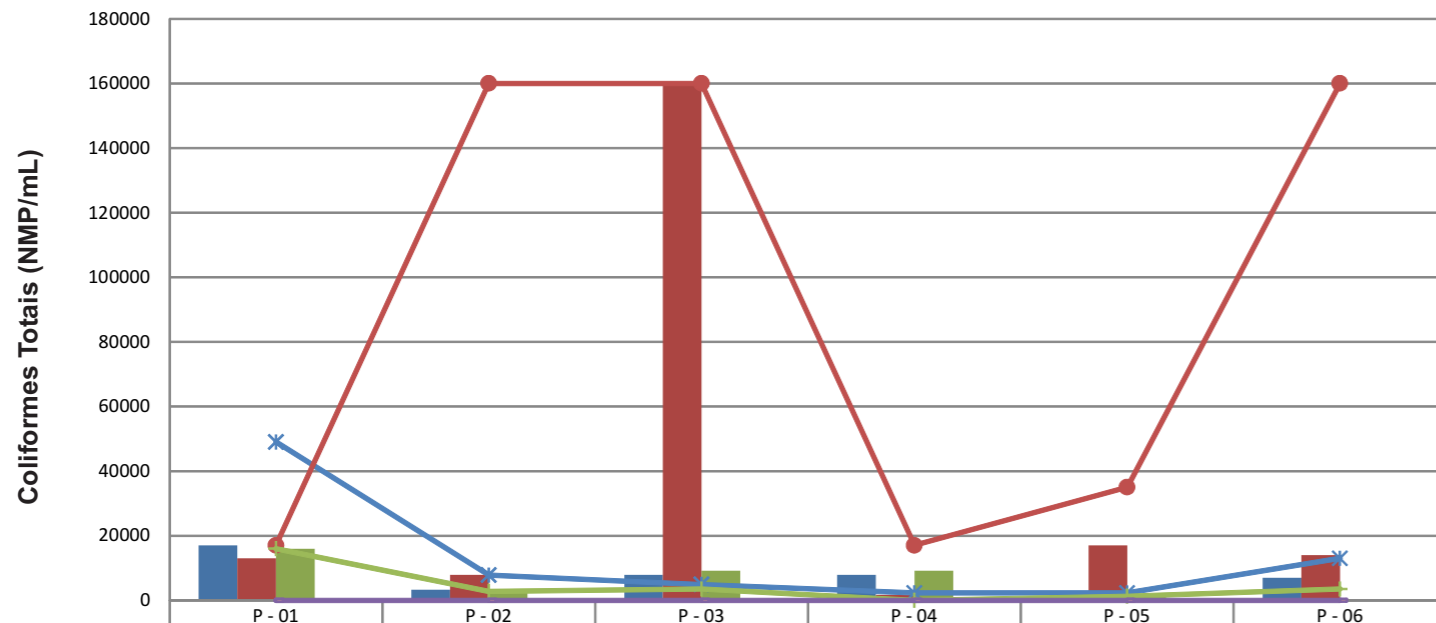
Limite CONAMA 357/05

----- 1000 NMP/mL

| | |
|---|----------------|
| Cliente: | |
| Executante: | |
| Projeto: Monitoramento Qualitativo dos Recursos Hídricos na Área de Influência Direta do Terminal Norte Capixaba – TNC, compreendidos pelo Rio Barra Nova | |
| Código: GRÁFICO-PRT-CAEP-108-010 | |
| Responsável: Victor de Oliveira Borges Tecnólogo em Saneamento Ambiental CREA-ES 14976/D | Data: Nov/2011 |

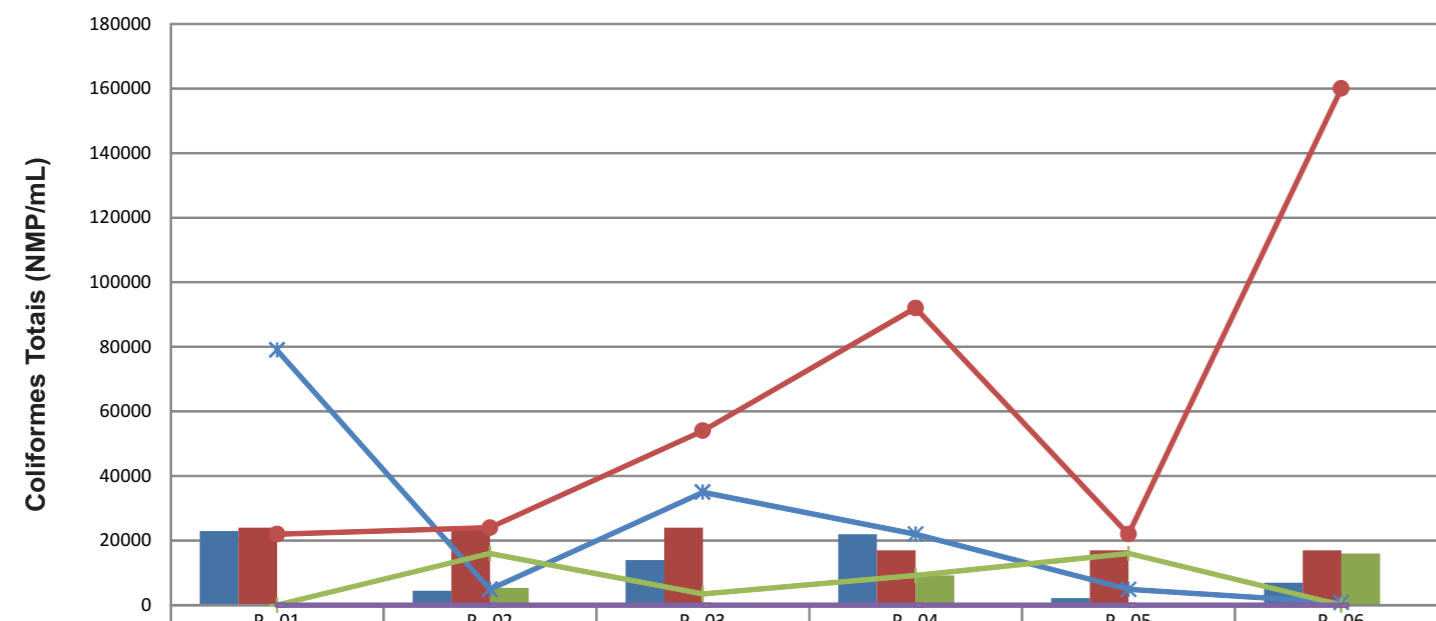
Coliformes Totais

Período Baixamar



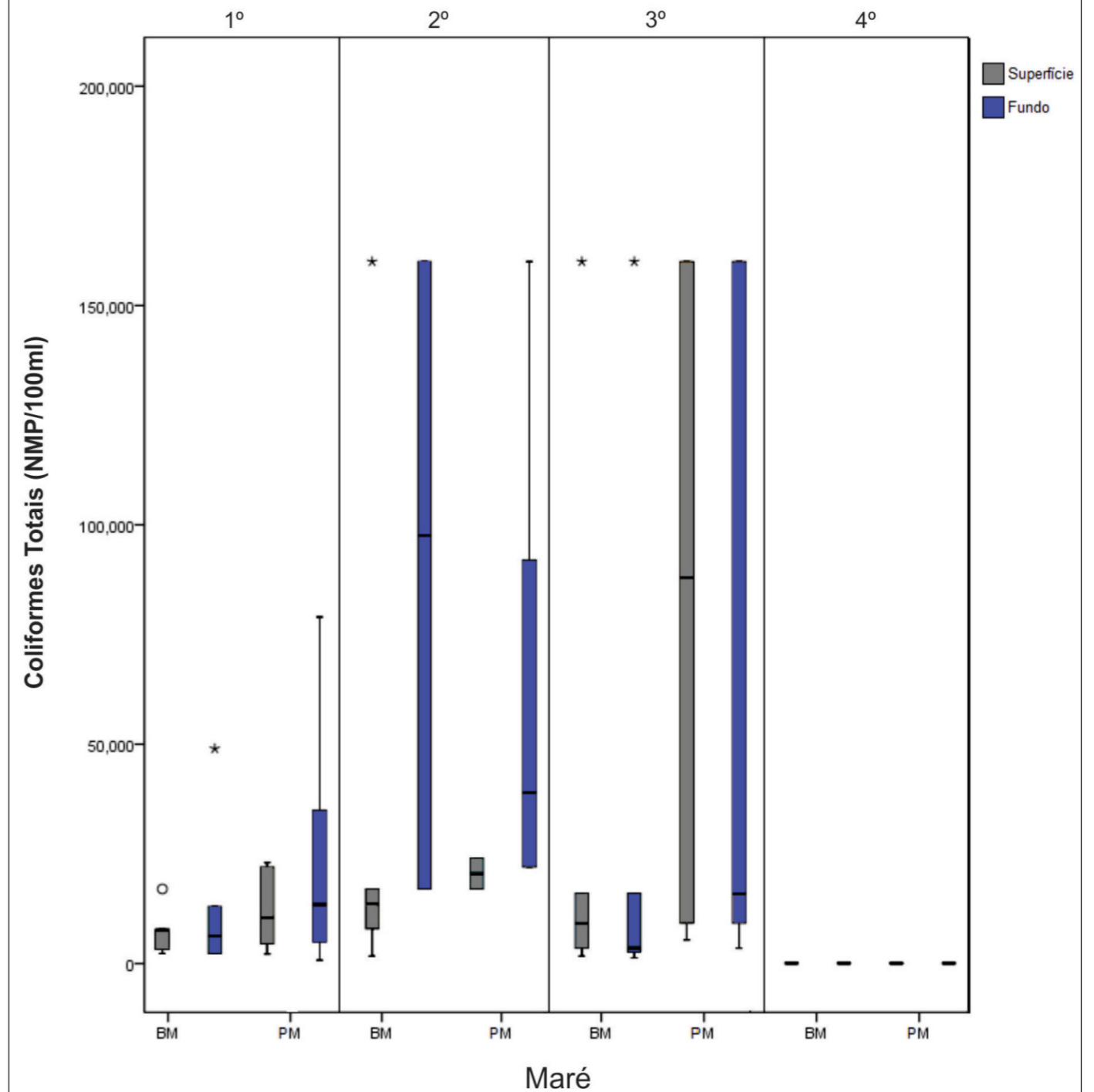
| | P - 01 | P - 02 | P - 03 | P - 04 | P - 05 | P - 06 |
|-------------------|--------|--------|--------|--------|--------|--------|
| 1º Campanha Sup | 17000 | 3300 | 7900 | 7900 | 2300 | 7000 |
| 2º Campanha Sup | 13000 | 7900 | 160000 | 1700 | 17000 | 14000 |
| 3º Campanha Sup | 16000 | 3500 | 9200 | 9200 | 1700 | 0 |
| 4º Campanha Sup | 0.0000 | 0.0000 | 0.0000 | 0.0000 | 0.0000 | 0.0000 |
| 1º Campanha Fundo | 49000 | 7800 | 4900 | 2300 | 2300 | 13000 |
| 2º Campanha Fundo | 17000 | 160000 | 160000 | 17000 | 35000 | 160000 |
| 3 Campanha Fundo | 16000 | 2800 | 3500 | 0 | 1300 | 3500 |
| 4º Campanha Fundo | 0.0000 | 0.0000 | 0.0000 | 0.0000 | 0.0000 | 0.0000 |

Período Preamar



| | P - 01 | P - 02 | P - 03 | P - 04 | P - 05 | P - 06 |
|-------------------|--------|--------|--------|--------|--------|--------|
| 1º Campanha Sup | 23000 | 4500 | 14000 | 22000 | 2200 | 7000 |
| 2º Campanha Sup | 24000 | 24000 | 24000 | 17000 | 17000 | 17000 |
| 3º Campanha Sup | 0 | 5400 | 0 | 9200 | 0 | 16000 |
| 4º Campanha Sup | 0.0000 | 0.0000 | 0.0000 | 0.0000 | 0.0000 | 0.0000 |
| 1º Campanha Fundo | 79000 | 4900 | 35000 | 22000 | 4900 | 780 |
| 2º Campanha Fundo | 22000 | 24000 | 54000 | 92000 | 22000 | 160000 |
| 3 Campanha Fundo | 0 | 16000 | 3500 | 9200 | 16000 | 0 |
| 4º Campanha Fundo | 0.0000 | 0.0000 | 0.0000 | 0.0000 | 0.0000 | 0.0000 |

CAMPANHAS



Cliente: **BR TRANSPETRO**
Executante: **CONTROL AMBIENTAL**
Projeto: Monitoramento Qualitativo dos Recursos Hídricos na Área de Influência Direta do Terminal Norte Capixaba – TNC, compreendidos pelo Rio Barra Nova
Código: GRÁFICO-PRT-CAEP-108-011
Responsável: Victor de Oliveira Borges
Tecnólogo em Saneamento Ambiental CREA-ES 14976/D
Data: Nov/2011