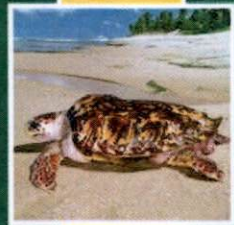


**Atendimento à Condicionante
Nº 03 da Licença de Operação
Nº 439/2010**



**Relatório de Situação Atual da Cortina
Vegetal e Recomposição da Faixa de
Restinga e Manguezal Existente ao Longo
do TNC**

Relatório de Situação Atual da Cortina Vegetal e Recomposição da Faixa de Restinga e Manguezal Existente ao Longo do TNC

Volume Único

**Revisão 00
Setembro/2014**

 **BR TRANSPETRO**

APRESENTAÇÃO

A PETROBRAS TRANSPORTE S.A. - TRANSPETRO apresenta ao Instituto Estadual do Meio Ambiente e Recursos Hídricos – IEMA - o Relatório de Situação Atual da Cortina Vegetal e Recomposição da Faixa de Restinga e Manguezal Existente ao Longo do TNC, referente ao Primeiro Semestre de 2014, em atendimento à Condicionante 03 da LO 439/2010, Processo IEMA Nº22218939.

ÍNDICE GERAL

I -	INTRODUÇÃO	5
II -	OBJETIVO	6
III -	LOCALIZAÇÃO DA ÁREA	7
IV -	RELATÓRIO FOTOGRÁFICO	8
	9	
V -	CONSIDERAÇÕES FINAIS	12

I- INTRODUÇÃO

O Brasil é reconhecido como um país megadiverso (Mittermeier *et al.*, 1997) apresentando 13% das espécies existentes no planeta (Levinshon & Prado, 2005). Por outro lado, os impactos ambientais causados pelo homem têm reduzido sua área florestal, principalmente na Floresta Atlântica, um dos biomas que apresenta um dos maiores índices de degradação, restando entre 11,4% a 16% de sua cobertura florestal original (Ribeiro *et al.*, 2008). Devido ao alto índice de degradação e sua riqueza de espécies, a Floresta Atlântica está entre os cinco biomas do planeta prioritários para conservação (Myers *et al.*, 2000).

Desta forma, a preservação ambiental aliada ao desenvolvimento econômico tem se tornado um desafio em todo o mundo, sendo imprescindível a execução de projetos que visam mitigar os impactos ambientais. Neste contexto, o presente trabalho tem como objetivo apresentar a situação atual da área de manutenção da cortina vegetal e da faixa de restinga localizada ao longo do TNC em atendimento à Condicionante 03 da Licença de Operação 439/2010 e do processo IEMA N ° 22218939.

II - OBJETIVO

Apresentar relatório fotográfico de situação 1º Semestre/2014 da área de manutenção e monitoramento da cortina vegetal bem como da área de recomposição da faixa de restinga e manguezal existente em frente ao Terminal Norte Capixaba (TNC), em atendimento à Condicionante 03 da LO 439/2010.

III -LOCALIZAÇÃO DA ÁREA

O Terminal Norte Capixaba (TNC) está situado em Barra Nova, distrito do município de São Mateus, localizado no norte do estado do Espírito Santo. Os trabalhos têm sido realizados em uma área de cortina vegetal localizada no interior do TNC, com 1 ha, e na área de recomposição da faixa da restinga e manguezal existente ao longo do TNC, com aproximadamente 1,6 há.

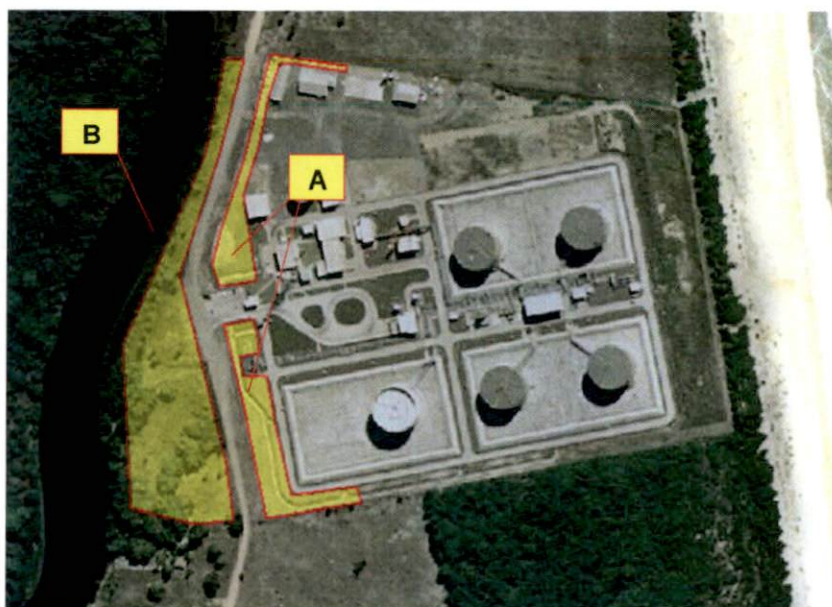


Figura 1 Imagem de satélite da área de estudo representando a cortina vegetal no interior do TNC (A) e a faixa de restinga e manguezal na parte externa do TNC (B).

IV - RELATÓRIO FOTOGRÁFICO

Apresentamos a seguir o relatório fotográfico da situação atual da cortina vegetal no interior do Terminal Norte Capixaba e da faixa externa de restinga e manguezal ao longo do TNC.



Figura 2 Espécies da cortina vegetal que se encontra no interior do Terminal Norte Capixaba TNC.



Figura 3 Visão Geral da Cortina Vegetal no interior do Terminal Norte Capixaba TNC.



Figura 4 Visão geral dos indivíduos inseridos na Cortina Vegetal do Interior do Terminal Norte Capixaba TNC.



Figura 5 Visão Geral da situação dos indivíduos na Cortina Vegetal do Interior do Terminal Norte Capixaba-TNC.



Figura 6 Visão geral da área de Restinga e Manguezal existente no exterior e ao longo do Terminal Norte Capixaba TNC.



Figura 7 Espécies implantadas na área de recomposição de Restinga e Manguezal existente no exterior e ao longo do Terminal Norte Capixaba TNC.



Figura 8 Espécies implantadas na área de recomposição de Restinga e Manguezal existente no exterior e ao longo do Terminal Norte Capixaba TNC.



Figura 9 Visão Geral da área de recomposição de Restinga e Manguezal existente no exterior e ao longo do Terminal Norte Capixaba TNC.

V - CONSIDERAÇÕES FINAIS

As áreas da cortina vegetal dentro do Terminal Norte Capixaba-TNC e da faixa de restinga e manguezal externa ao longo do TNC já possui um contrato que dará continuidade nos serviços de Manutenção dando assim maiores condições de um bom desenvolvimento das plantas.
