

NOTA: INSTANTO CONSTRUJER LOS CANALES AL DESARROLLAR LOS COMPARTES DE CANALIZACION. COMO SE MUESTRA EN EL PLAN. SE DEBE DE TENER EN CUENTA LA CANTIDAD DE AGUA QUE SE DEBE DE DRENAR EN CADA UNO DE LOS COMPARTES DE CANALIZACION. SE DEBE DE TENER EN CUENTA LA CANTIDAD DE AGUA QUE SE DEBE DE DRENAR EN CADA UNO DE LOS COMPARTES DE CANALIZACION.

LEGENDA:

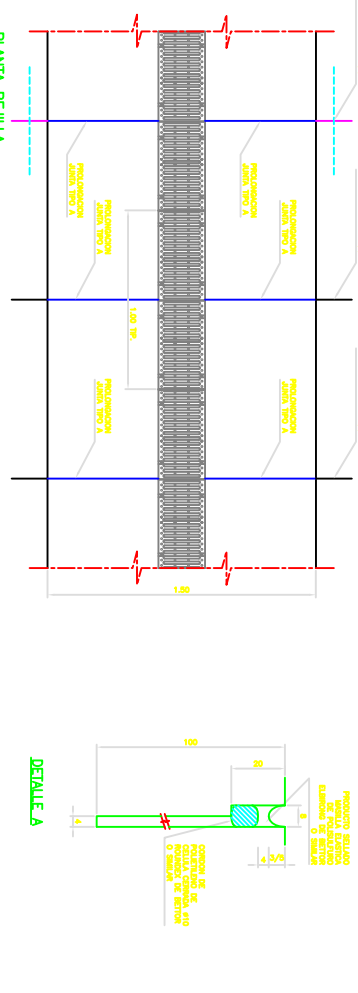
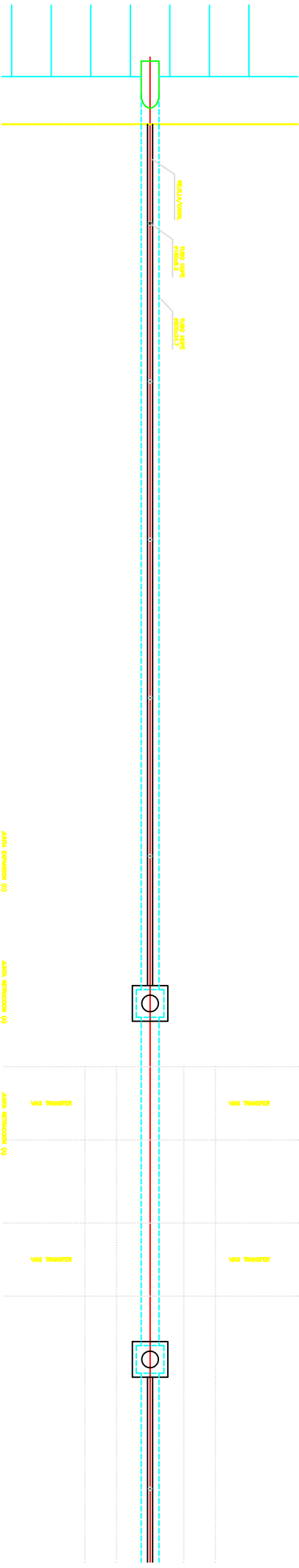
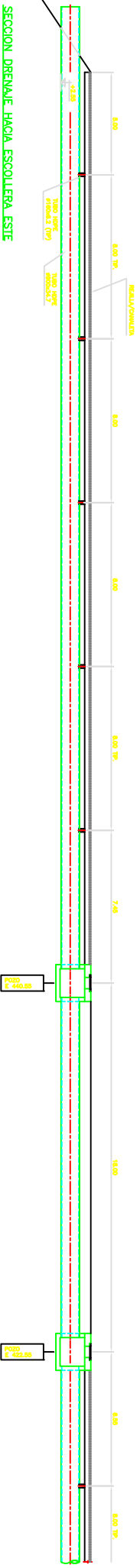
TIPO DE CANALIZACION	ESPESOR
RECALC/VIBRO	1000 m
TUBO PEPE 60x60x2	97 m
TUBO PEPE 60x60x3	51 m
TUBO PEPE 60x60x7	5331 m
TUBO PEPE 60x60x12	5331 m
TUBO PEPE 60x60x17	5331 m
TUBO PEPE 60x60x22	5331 m
TUBO PEPE 60x60x27	5331 m
TUBO PEPE 60x60x32	5331 m
TUBO PEPE 60x60x37	5331 m
TUBO PEPE 60x60x42	5331 m
TUBO PEPE 60x60x47	5331 m
TUBO PEPE 60x60x52	5331 m
TUBO PEPE 60x60x57	5331 m
TUBO PEPE 60x60x62	5331 m
TUBO PEPE 60x60x67	5331 m
TUBO PEPE 60x60x72	5331 m
TUBO PEPE 60x60x77	5331 m
TUBO PEPE 60x60x82	5331 m
TUBO PEPE 60x60x87	5331 m
TUBO PEPE 60x60x92	5331 m
TUBO PEPE 60x60x97	5331 m
TUBO PEPE 60x60x102	5331 m
TUBO PEPE 60x60x107	5331 m
TUBO PEPE 60x60x112	5331 m
TUBO PEPE 60x60x117	5331 m
TUBO PEPE 60x60x122	5331 m
TUBO PEPE 60x60x127	5331 m
TUBO PEPE 60x60x132	5331 m
TUBO PEPE 60x60x137	5331 m
TUBO PEPE 60x60x142	5331 m
TUBO PEPE 60x60x147	5331 m
TUBO PEPE 60x60x152	5331 m
TUBO PEPE 60x60x157	5331 m
TUBO PEPE 60x60x162	5331 m
TUBO PEPE 60x60x167	5331 m
TUBO PEPE 60x60x172	5331 m
TUBO PEPE 60x60x177	5331 m
TUBO PEPE 60x60x182	5331 m
TUBO PEPE 60x60x187	5331 m
TUBO PEPE 60x60x192	5331 m
TUBO PEPE 60x60x197	5331 m
TUBO PEPE 60x60x202	5331 m
TUBO PEPE 60x60x207	5331 m
TUBO PEPE 60x60x212	5331 m
TUBO PEPE 60x60x217	5331 m
TUBO PEPE 60x60x222	5331 m
TUBO PEPE 60x60x227	5331 m
TUBO PEPE 60x60x232	5331 m
TUBO PEPE 60x60x237	5331 m
TUBO PEPE 60x60x242	5331 m
TUBO PEPE 60x60x247	5331 m
TUBO PEPE 60x60x252	5331 m
TUBO PEPE 60x60x257	5331 m
TUBO PEPE 60x60x262	5331 m
TUBO PEPE 60x60x267	5331 m
TUBO PEPE 60x60x272	5331 m
TUBO PEPE 60x60x277	5331 m
TUBO PEPE 60x60x282	5331 m
TUBO PEPE 60x60x287	5331 m
TUBO PEPE 60x60x292	5331 m
TUBO PEPE 60x60x297	5331 m
TUBO PEPE 60x60x302	5331 m
TUBO PEPE 60x60x307	5331 m
TUBO PEPE 60x60x312	5331 m
TUBO PEPE 60x60x317	5331 m
TUBO PEPE 60x60x322	5331 m
TUBO PEPE 60x60x327	5331 m
TUBO PEPE 60x60x332	5331 m
TUBO PEPE 60x60x337	5331 m
TUBO PEPE 60x60x342	5331 m
TUBO PEPE 60x60x347	5331 m
TUBO PEPE 60x60x352	5331 m
TUBO PEPE 60x60x357	5331 m
TUBO PEPE 60x60x362	5331 m
TUBO PEPE 60x60x367	5331 m
TUBO PEPE 60x60x372	5331 m
TUBO PEPE 60x60x377	5331 m
TUBO PEPE 60x60x382	5331 m
TUBO PEPE 60x60x387	5331 m
TUBO PEPE 60x60x392	5331 m
TUBO PEPE 60x60x397	5331 m
TUBO PEPE 60x60x402	5331 m
TUBO PEPE 60x60x407	5331 m
TUBO PEPE 60x60x412	5331 m
TUBO PEPE 60x60x417	5331 m
TUBO PEPE 60x60x422	5331 m
TUBO PEPE 60x60x427	5331 m
TUBO PEPE 60x60x432	5331 m
TUBO PEPE 60x60x437	5331 m
TUBO PEPE 60x60x442	5331 m
TUBO PEPE 60x60x447	5331 m
TUBO PEPE 60x60x452	5331 m
TUBO PEPE 60x60x457	5331 m
TUBO PEPE 60x60x462	5331 m
TUBO PEPE 60x60x467	5331 m
TUBO PEPE 60x60x472	5331 m
TUBO PEPE 60x60x477	5331 m
TUBO PEPE 60x60x482	5331 m
TUBO PEPE 60x60x487	5331 m
TUBO PEPE 60x60x492	5331 m
TUBO PEPE 60x60x497	5331 m
TUBO PEPE 60x60x502	5331 m
TUBO PEPE 60x60x507	5331 m
TUBO PEPE 60x60x512	5331 m
TUBO PEPE 60x60x517	5331 m
TUBO PEPE 60x60x522	5331 m
TUBO PEPE 60x60x527	5331 m
TUBO PEPE 60x60x532	5331 m
TUBO PEPE 60x60x537	5331 m
TUBO PEPE 60x60x542	5331 m
TUBO PEPE 60x60x547	5331 m
TUBO PEPE 60x60x552	5331 m
TUBO PEPE 60x60x557	5331 m
TUBO PEPE 60x60x562	5331 m
TUBO PEPE 60x60x567	5331 m
TUBO PEPE 60x60x572	5331 m
TUBO PEPE 60x60x577	5331 m
TUBO PEPE 60x60x582	5331 m
TUBO PEPE 60x60x587	5331 m
TUBO PEPE 60x60x592	5331 m
TUBO PEPE 60x60x597	5331 m
TUBO PEPE 60x60x602	5331 m
TUBO PEPE 60x60x607	5331 m
TUBO PEPE 60x60x612	5331 m
TUBO PEPE 60x60x617	5331 m
TUBO PEPE 60x60x622	5331 m
TUBO PEPE 60x60x627	5331 m
TUBO PEPE 60x60x632	5331 m
TUBO PEPE 60x60x637	5331 m
TUBO PEPE 60x60x642	5331 m
TUBO PEPE 60x60x647	5331 m
TUBO PEPE 60x60x652	5331 m
TUBO PEPE 60x60x657	5331 m
TUBO PEPE 60x60x662	5331 m
TUBO PEPE 60x60x667	5331 m
TUBO PEPE 60x60x672	5331 m
TUBO PEPE 60x60x677	5331 m
TUBO PEPE 60x60x682	5331 m
TUBO PEPE 60x60x687	5331 m
TUBO PEPE 60x60x692	5331 m
TUBO PEPE 60x60x697	5331 m
TUBO PEPE 60x60x702	5331 m
TUBO PEPE 60x60x707	5331 m
TUBO PEPE 60x60x712	5331 m
TUBO PEPE 60x60x717	5331 m
TUBO PEPE 60x60x722	5331 m
TUBO PEPE 60x60x727	5331 m
TUBO PEPE 60x60x732	5331 m
TUBO PEPE 60x60x737	5331 m
TUBO PEPE 60x60x742	5331 m
TUBO PEPE 60x60x747	5331 m
TUBO PEPE 60x60x752	5331 m
TUBO PEPE 60x60x757	5331 m
TUBO PEPE 60x60x762	5331 m
TUBO PEPE 60x60x767	5331 m
TUBO PEPE 60x60x772	5331 m
TUBO PEPE 60x60x777	5331 m
TUBO PEPE 60x60x782	5331 m
TUBO PEPE 60x60x787	5331 m
TUBO PEPE 60x60x792	5331 m
TUBO PEPE 60x60x797	5331 m
TUBO PEPE 60x60x802	5331 m
TUBO PEPE 60x60x807	5331 m
TUBO PEPE 60x60x812	5331 m
TUBO PEPE 60x60x817	5331 m
TUBO PEPE 60x60x822	5331 m
TUBO PEPE 60x60x827	5331 m
TUBO PEPE 60x60x832	5331 m
TUBO PEPE 60x60x837	5331 m
TUBO PEPE 60x60x842	5331 m
TUBO PEPE 60x60x847	5331 m
TUBO PEPE 60x60x852	5331 m
TUBO PEPE 60x60x857	5331 m
TUBO PEPE 60x60x862	5331 m
TUBO PEPE 60x60x867	5331 m
TUBO PEPE 60x60x872	5331 m
TUBO PEPE 60x60x877	5331 m
TUBO PEPE 60x60x882	5331 m
TUBO PEPE 60x60x887	5331 m
TUBO PEPE 60x60x892	5331 m
TUBO PEPE 60x60x897	5331 m
TUBO PEPE 60x60x902	5331 m
TUBO PEPE 60x60x907	5331 m
TUBO PEPE 60x60x912	5331 m
TUBO PEPE 60x60x917	5331 m
TUBO PEPE 60x60x922	5331 m
TUBO PEPE 60x60x927	5331 m
TUBO PEPE 60x60x932	5331 m
TUBO PEPE 60x60x937	5331 m
TUBO PEPE 60x60x942	5331 m
TUBO PEPE 60x60x947	5331 m
TUBO PEPE 60x60x952	5331 m
TUBO PEPE 60x60x957	5331 m
TUBO PEPE 60x60x962	5331 m
TUBO PEPE 60x60x967	5331 m
TUBO PEPE 60x60x972	5331 m
TUBO PEPE 60x60x977	5331 m
TUBO PEPE 60x60x982	5331 m
TUBO PEPE 60x60x987	5331 m
TUBO PEPE 60x60x992	5331 m
TUBO PEPE 60x60x997	5331 m
TUBO PEPE 60x60x1000	5331 m

ITCP TRÁMITE, CONSTRUCCIONES INGENIERIA

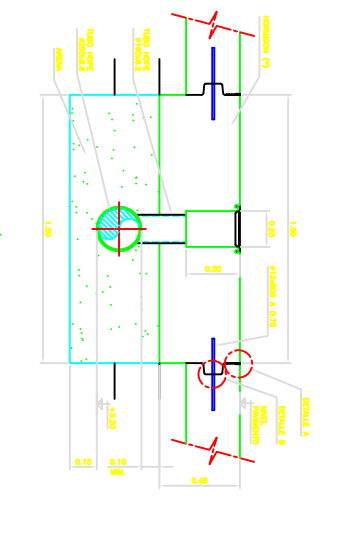
PLANTA DRENAJE

FECHA: 04/09/99
 ESCALA: 1/1000
 Nº PLAN: T-201

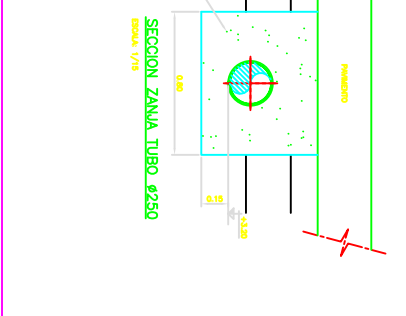
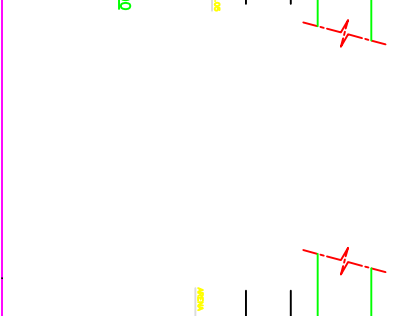
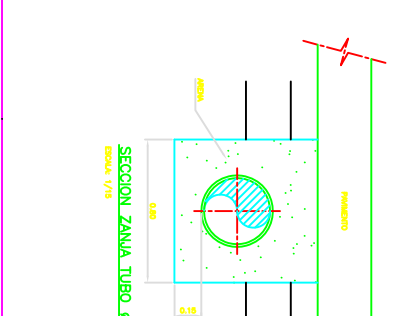
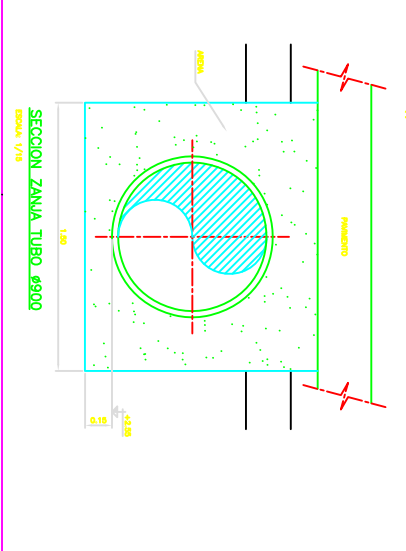
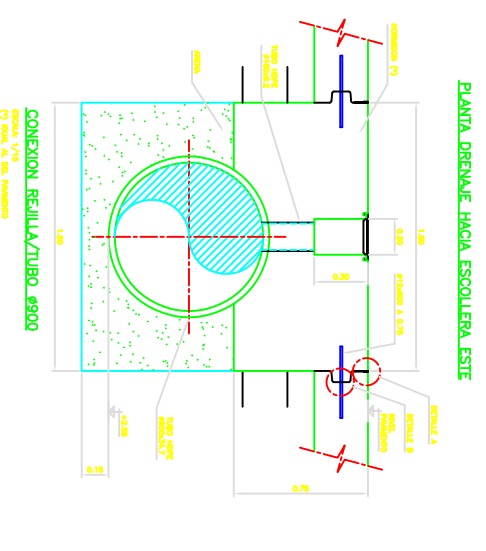
NO.	DESCRIPCION	FECHA
1	PROYECTO	04/09/99
2	REVISION	04/09/99
3	REVISION	04/09/99
4	REVISION	04/09/99
5	REVISION	04/09/99
6	REVISION	04/09/99
7	REVISION	04/09/99
8	REVISION	04/09/99
9	REVISION	04/09/99
10	REVISION	04/09/99



PLANTA REJILLA
Escala 1/10
- Sección y detalle de la rejilla.
- Grilla de 1.00 m x 1.50 m.
- Grilla de 1.00 m x 1.50 m.
- Grilla de 1.00 m x 1.50 m.
- Grilla de 1.00 m x 1.50 m.
- Grilla de 1.00 m x 1.50 m.
- Grilla de 1.00 m x 1.50 m.
- Grilla de 1.00 m x 1.50 m.



CONEXION REJILLA/TUBO Ø250
Escala 1/10
- Sección y detalle de la conexión.
- Grilla de 1.00 m x 1.50 m.
- Grilla de 1.00 m x 1.50 m.
- Grilla de 1.00 m x 1.50 m.
- Grilla de 1.00 m x 1.50 m.
- Grilla de 1.00 m x 1.50 m.
- Grilla de 1.00 m x 1.50 m.



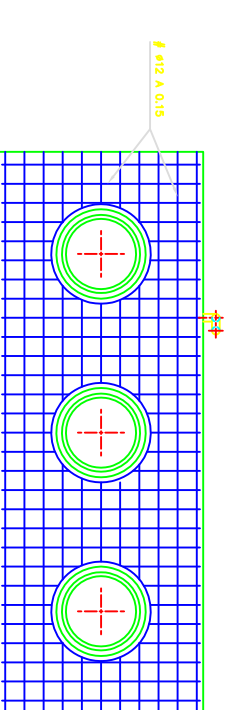
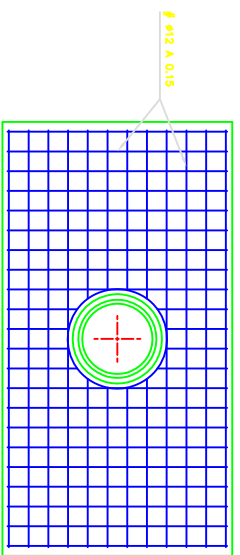
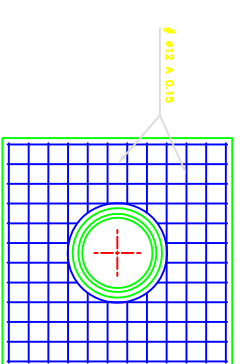
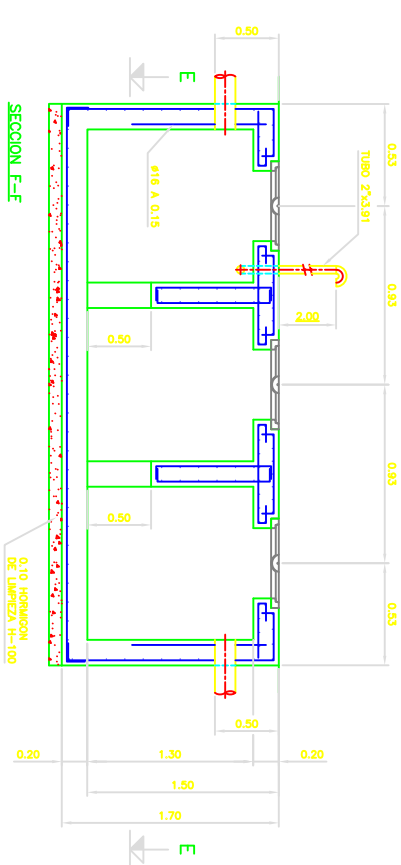
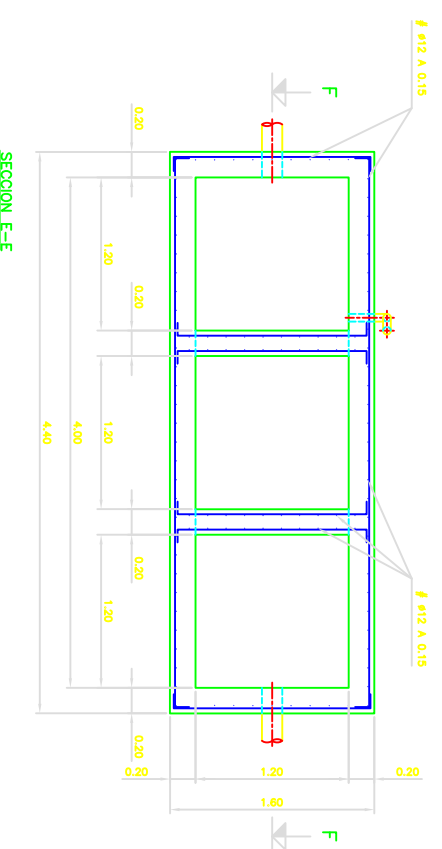
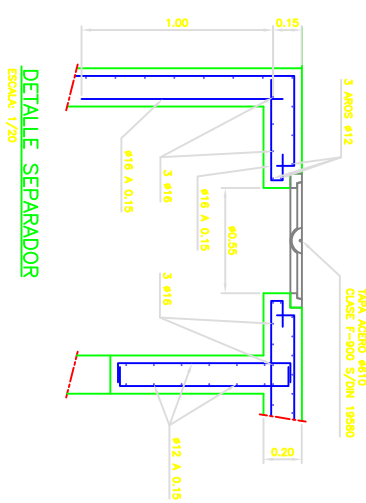
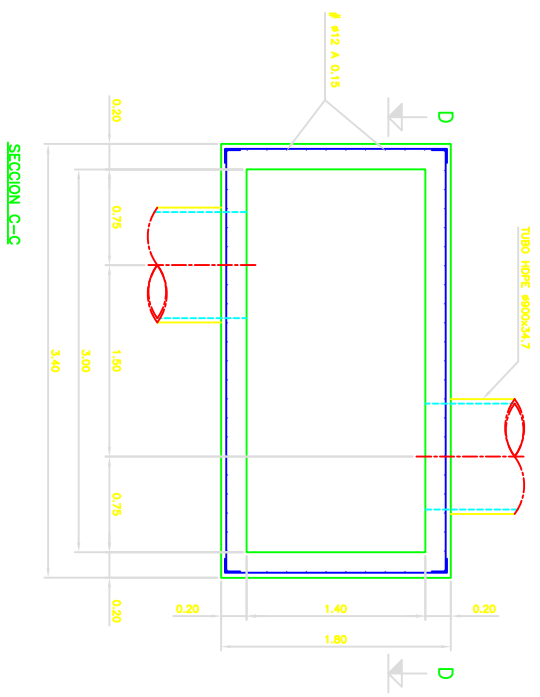
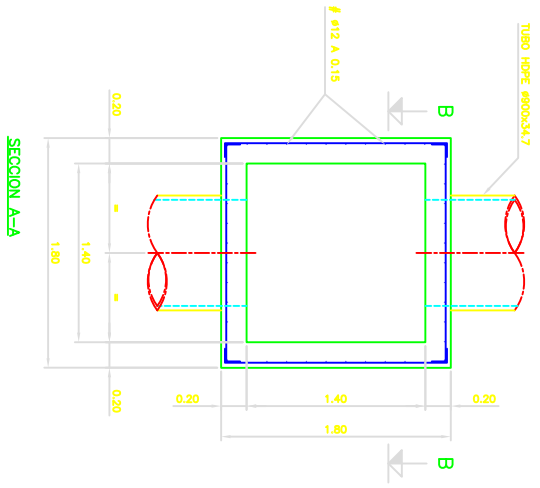
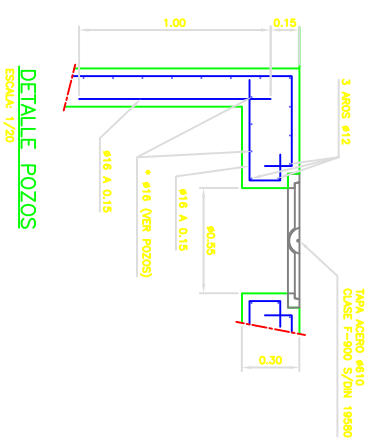
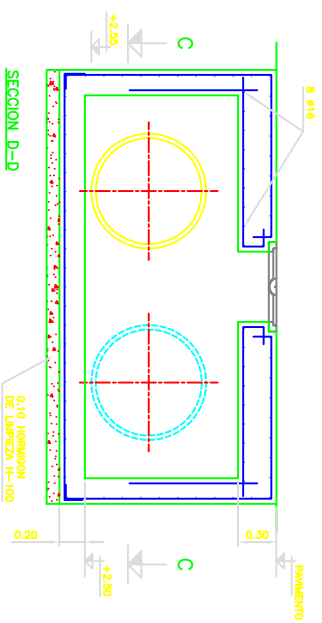
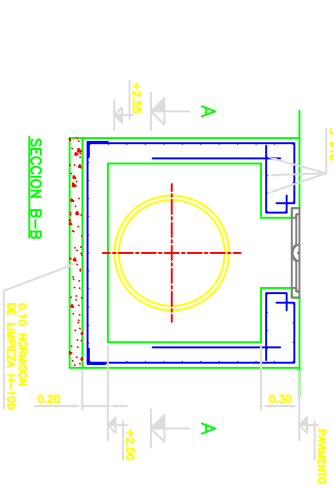
NOTA
- En solución firme de nivel, se imponen a la rejilla los detalles según especificaciones del fabricante.

NO.	DESCRIPCION	CANT.	UNID.
1	CONEXION REJILLA/TUBO Ø900	1	UNID.
2	CONEXION REJILLA/TUBO Ø400	1	UNID.
3	CONEXION REJILLA/TUBO Ø250	1	UNID.
4	SECCION ZANJA/TUBO Ø900	1	UNID.
5	SECCION ZANJA/TUBO Ø400	1	UNID.
6	SECCION ZANJA/TUBO Ø250	1	UNID.

ITCP
TRAMA DE CONEXIONES PAVIMENTA
PARTE 1, 2 Y 3

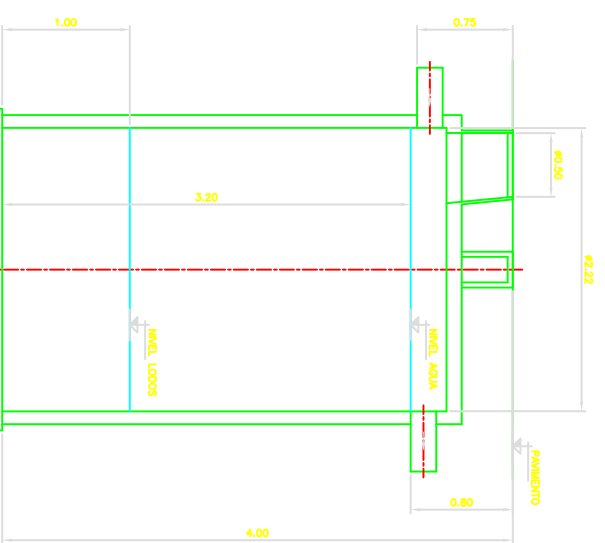
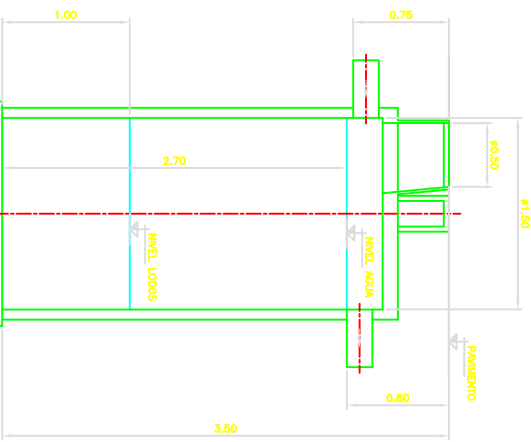
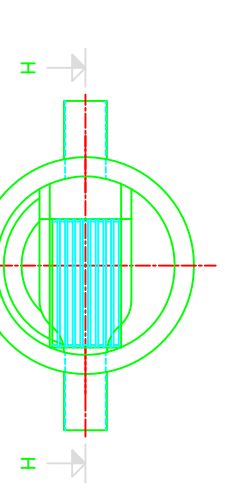
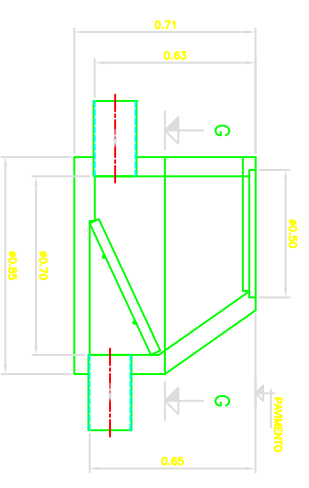
ALPAC

Rev. 04/2019
Escala: 1/100
T-2102



PLANTA ARMADO SUPERIOR
SEPARADOR AGUAS HIDROCARBURADAS

NOTA
SE PUEDE SUSTITUIR POR OTRO COMERCIAL PREVIA APROBACION
DE LA PROPIEDAD Y CUMPLA CON LA EMBESADON VIGENTE.



MATERIALES, NIVELES DE CONTROL Y COEFICIENTES DE SEGURIDAD			
HORMIGONES		ARMADURAS	
TIPO	CONTROL	COEF. VARIACION	TIPO
POZO H-200	NORMAL	1.5	AH-500
H-100	-	-	NORMAL
H-100	-	-	1.15
			4 cm

NOTAS
- ELECCION DE LA OBRA
- CONTROL : NOBUAL
- COEFICIENTE DE VARIACION DE LAS APOYONES : 1.6

NOTAS
- LOS NIVELES DE INSPECCION DEL PAVIMENTO ES IMPORTANTE QUE LOS POZOS
SE CONSTRUYAN EN DOS FASES, PRIMERO LA PARTE INFERIOR Y LUEGO
LA SUPERIOR (PONDADO) QUE SE HOMOGENEEZA CON EL PAVIMENTO.

NO.	DESCRIPCION	FECHA	REVISADO	APROBADO
1				
2				
3				
4				
5				
6				
7				
8				
9				
10				

ITCP TERMINAL CONTENEDORES PANAMA
FASES 1, 2 Y 3

POZOS - SEPARADOR AG. HIDROC.
POZO CLARIFICADOR

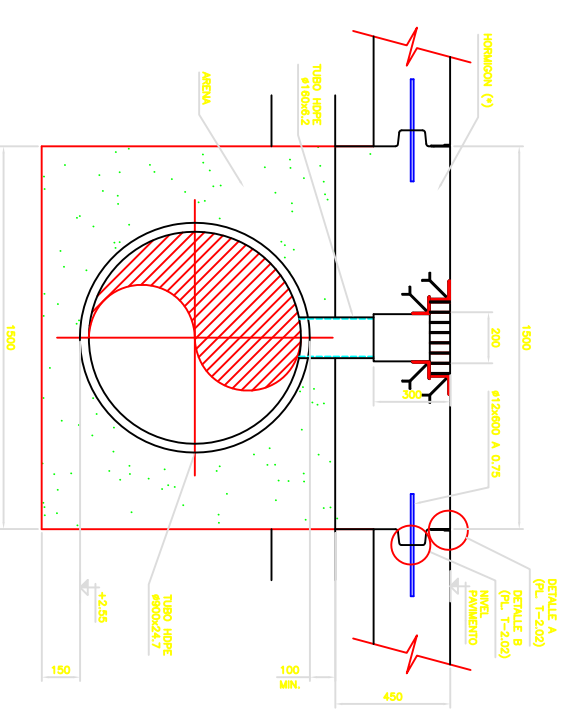
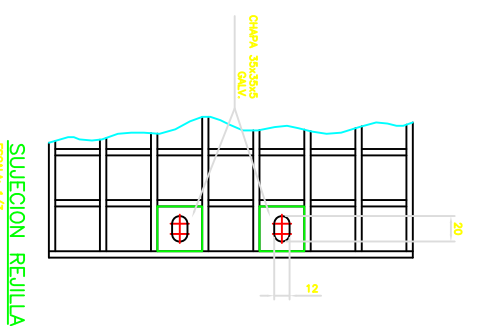
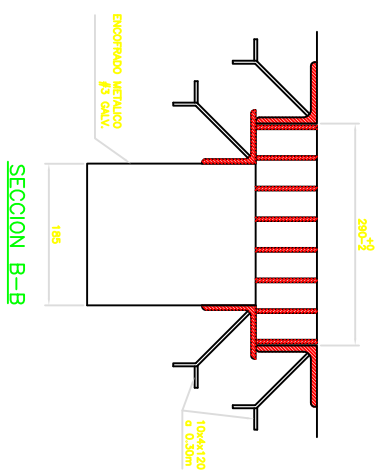
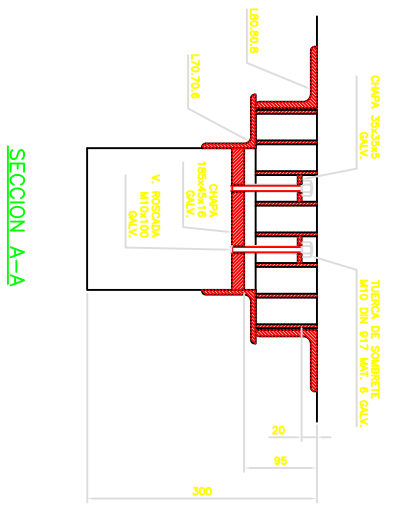
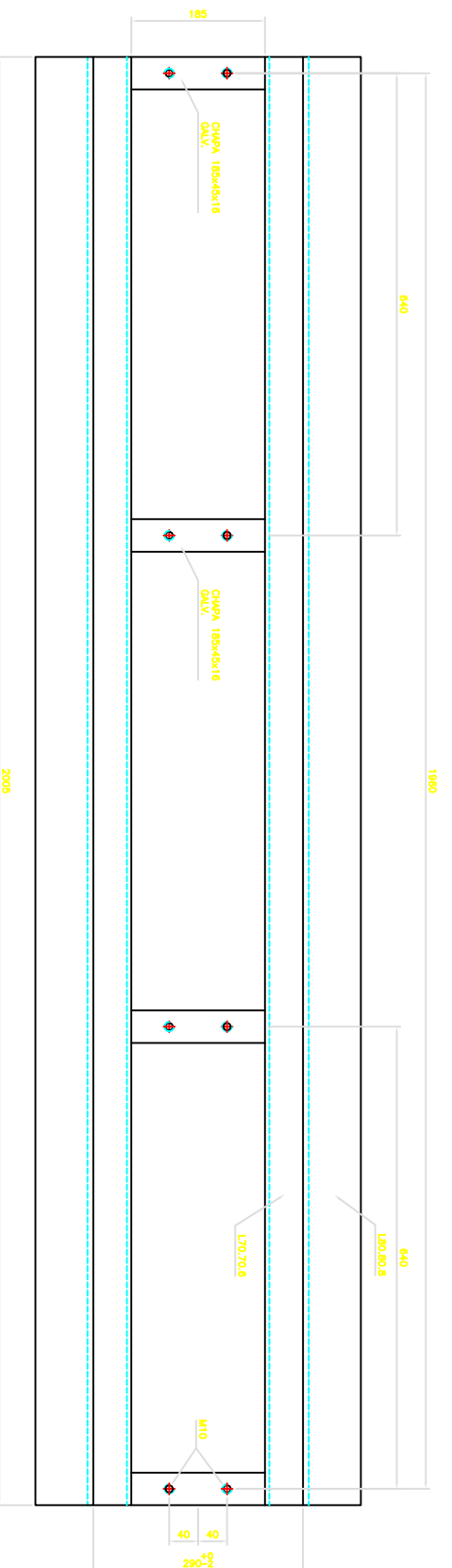
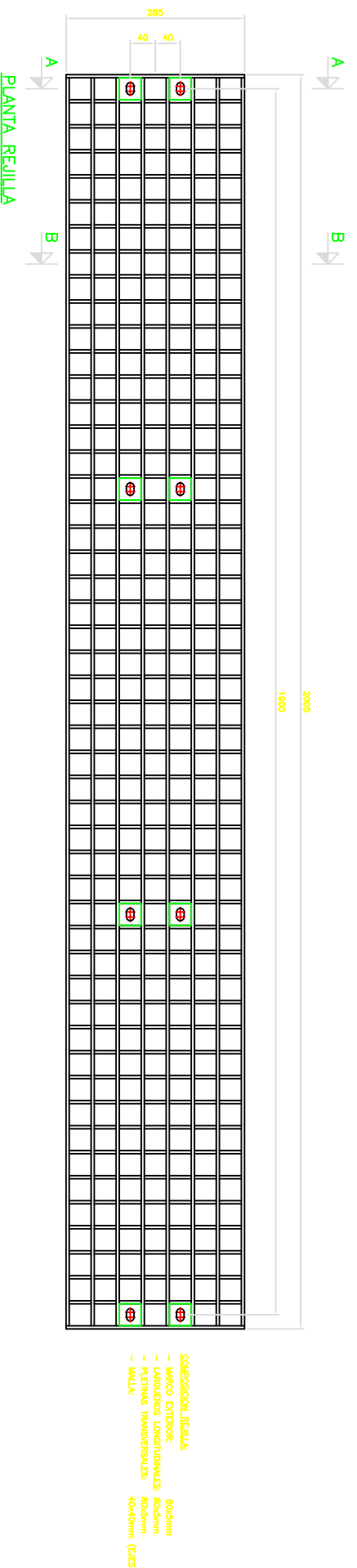
TECN. ABR/98
ESCALA 1/200

NO. PROYECTO 1-2.03

ARQUETA 800RA
- FABRICANTE: OMS

POZO CLARIFICADOR 1522
- VOLUMEN SEPARACION: 1.800 litros
- VOLUMEN DESECCION: 1.800 litros
- FABRICANTE: OMS

POZO CLARIFICADOR 2304
- VOLUMEN SEPARACION: 6.500 litros
- VOLUMEN DESECCION: 6.500 litros
- FABRICANTE: OMS



CONEXION REJILLA/TUBO Ø900
 ESQUILA 1/15
 (*) IGUAL AL DEL PAVIMENTO

- NOTAS:**
- RELLENAR CON GRASA CONSISTENTE EL ESPACIO ENTRE LA TIRICIA Y LA VAVILLA ROSCADA.
 - LAS VAVILLAS ROSCADAS SE MONTAN CON EN LA CHAPA DE SUSTENCION SOBRE DE SOPORTE PERFILES, CHAPAS Y REJILLA CALVAZADOS.
 - LA REJILLA SERVA DE PLANTILLA PARA BARRERAR EL ADARTE MANTO.

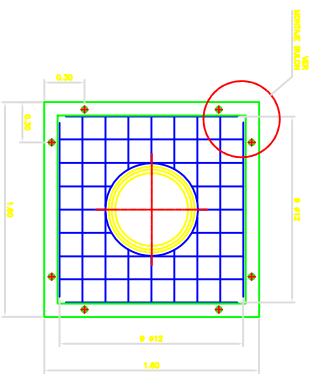
FECHA	DESCRIPCION	TECNICO	PROYECTO

TITULO: **REJILLA DRENAJE - ALTERNATIVA**

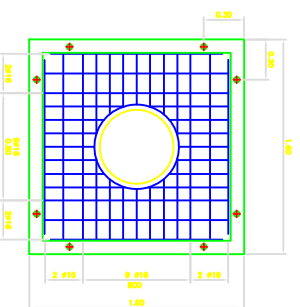
TERMINAL CONTENEDORES PANAMAGUA
 FASES 1, 2 Y 3

TECNICO: MVR/00
 ESQUILA: 1/5

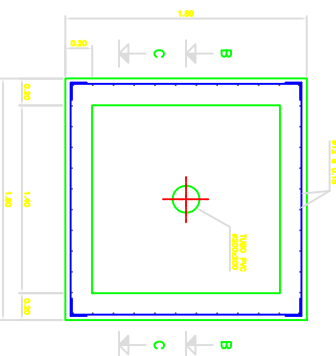
Nº PLANO: 1-204



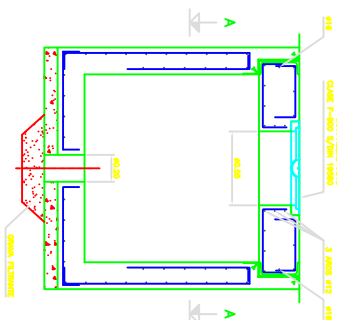
ARMADO SUPERIOR



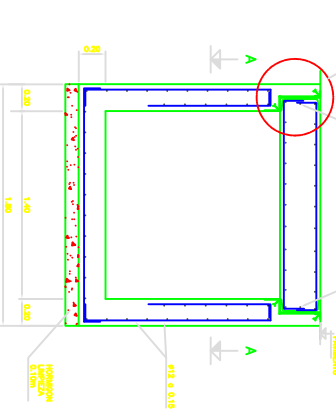
ARMADO INFERIOR



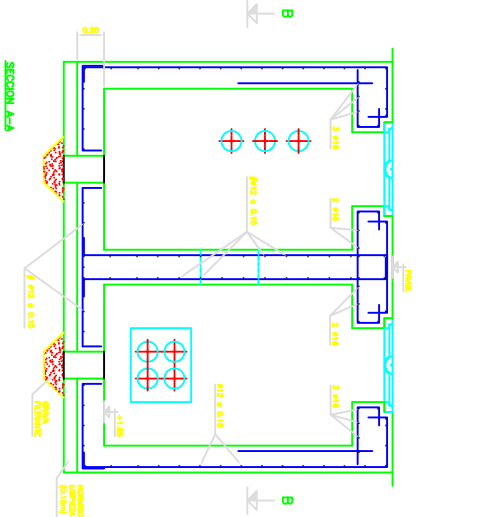
SECCION A-A



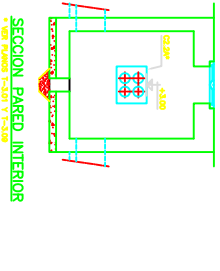
SECCION B-B



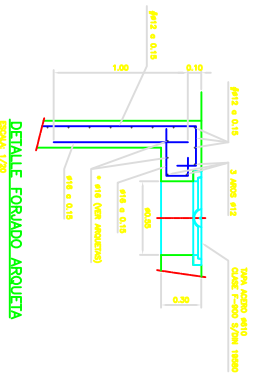
SECCION C-C



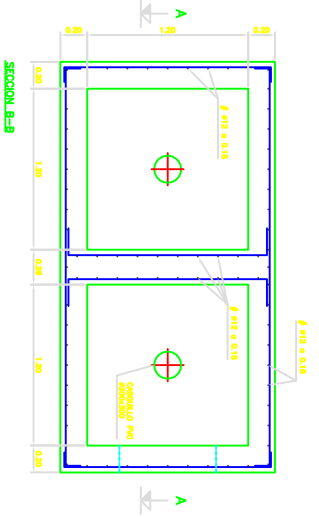
SECCION A-A



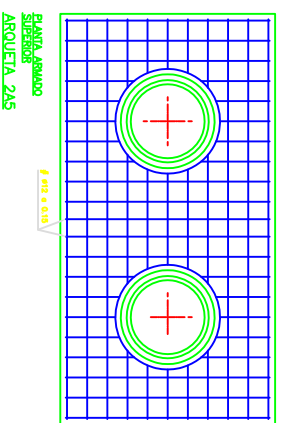
SECCION PARED INTERIOR



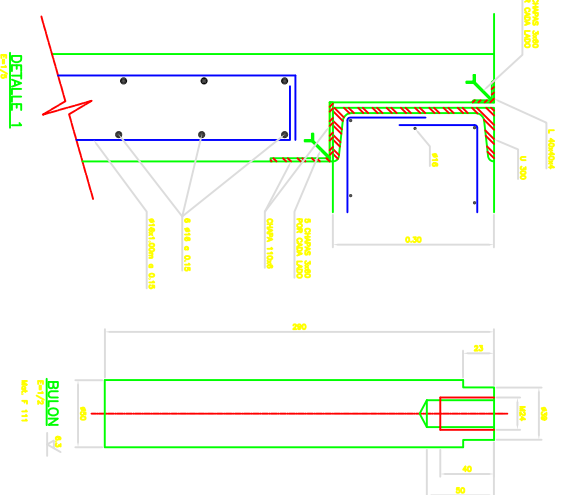
DETALLE FORADO ARQUETA



SECCION B-B



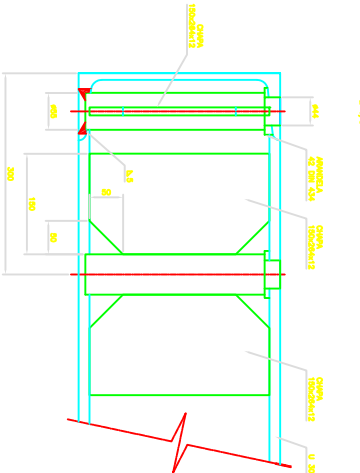
PLANTA ARMADO SUPERIOR ARQUETA 2x5



DETALLE 1



BILION 1/2



MONTAJE BILION

MATERIALES, NIVELES DE CONTROL Y COEFICIENTES DE SEGURIDAD

ARMADURAS		ARMADURAS	
TIPO	CONTROL / COEF. SEGURIDAD	TIPO	CONTROL / COEF. SEGURIDAD
H-200	NORMAL	H-200	NORMAL
H-100	NORMAL	H-100	NORMAL

NIVEL SOBRESUAVI

CONDICIONES	COEF. SEGURIDAD
1. FUA	2.00
2. FUS	2.15
3. FUS	2.15

- NOTAS:**
- 1- Los alambres son solo para uso de control.
 - 2- Los alambres son solo para uso de control.
 - 3- Los alambres son solo para uso de control.
 - 4- Los alambres son solo para uso de control.
 - 5- Los alambres son solo para uso de control.

NOTA IMPORTANTE:

Este producto se ha producido en un proceso de control de calidad en el que se ha aplicado el sistema de gestión de calidad ISO 9001:2015.

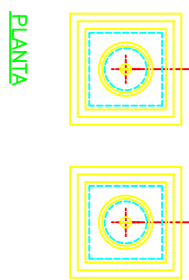
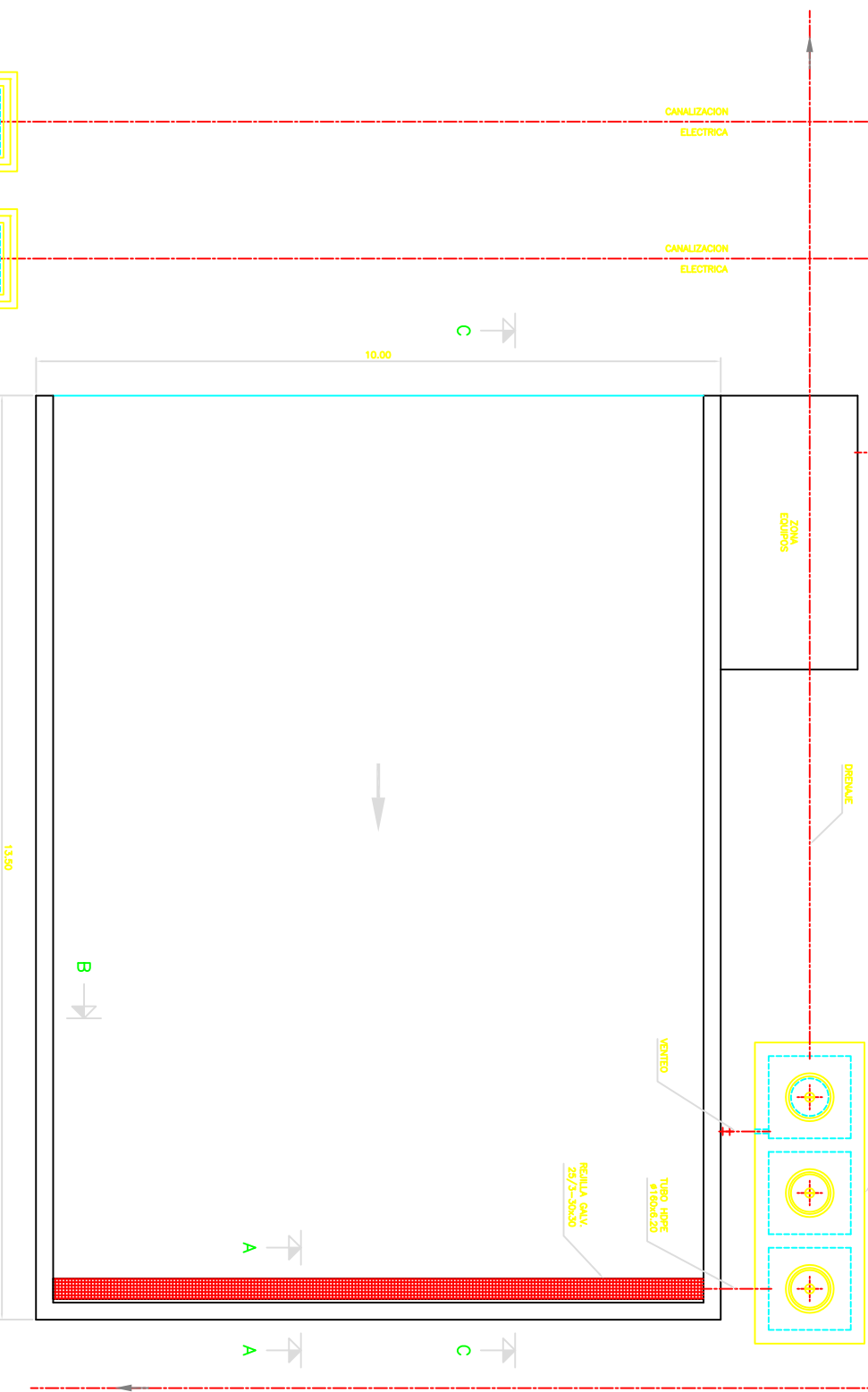
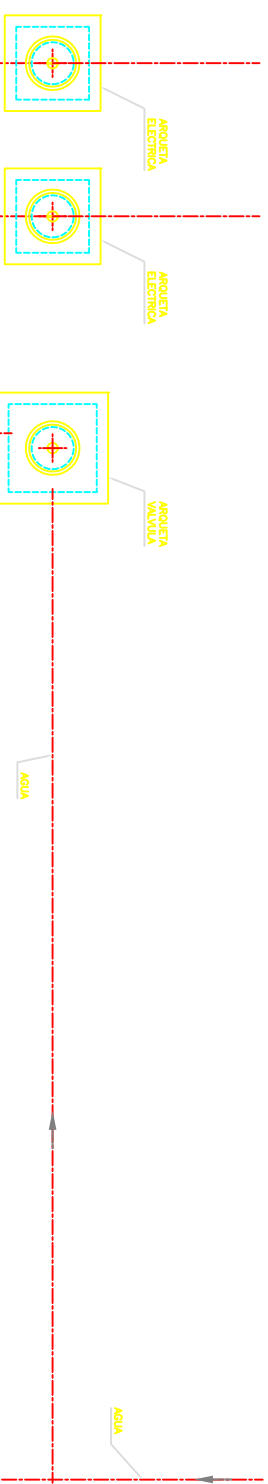
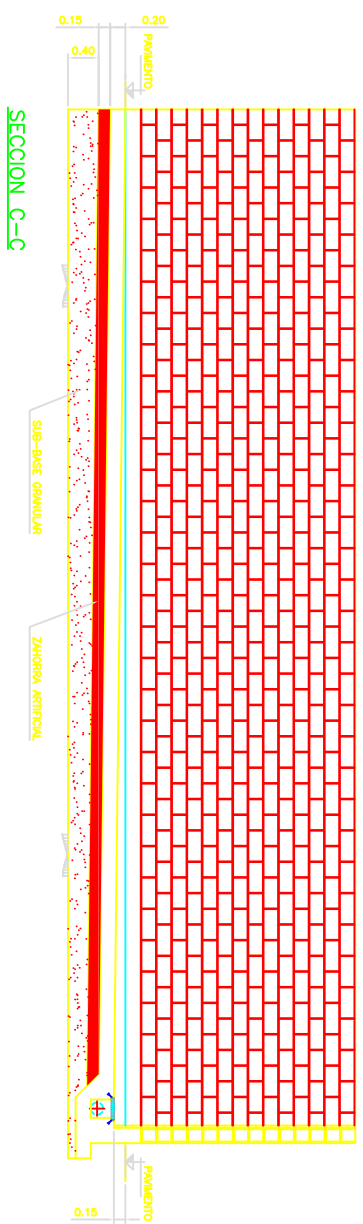
ITCP TENDAS, CORTINAS, PERSIANAS

ARQUETAS 2x5 Y MEDIA TENSION EN CAMBIO SENTIDO

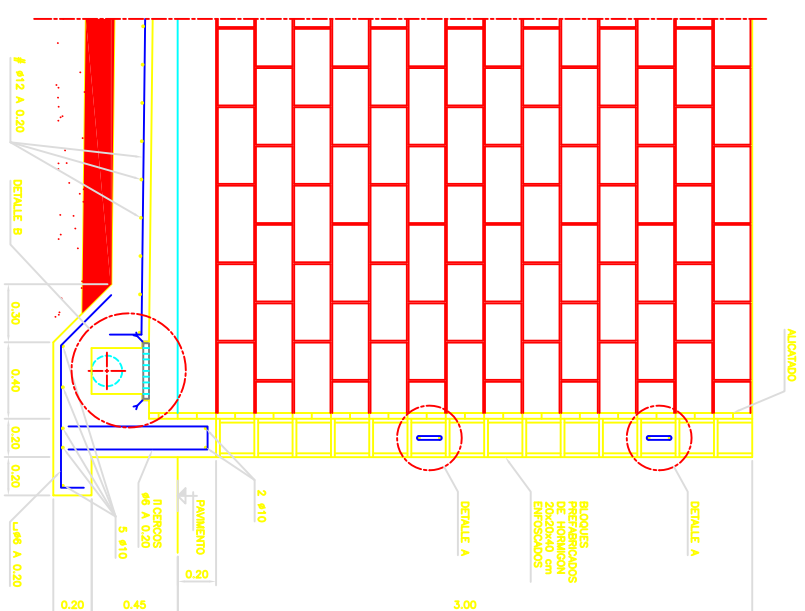
Modelo: 480/79

Material: 1/20

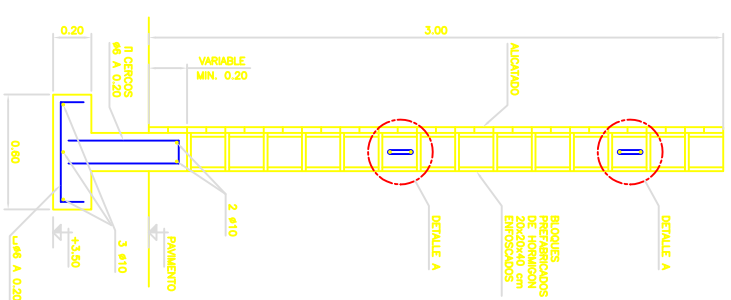
Color: T-303



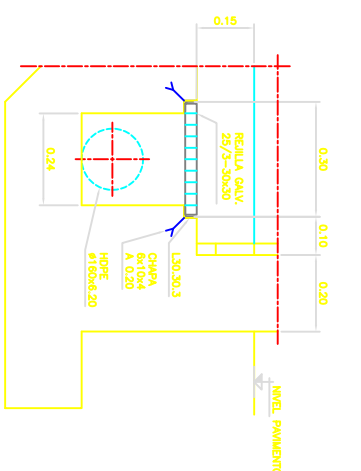
PLANIA



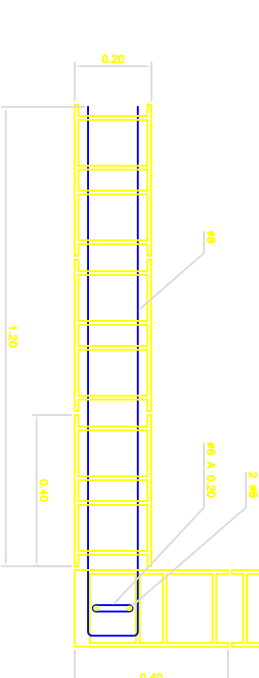
SECCION A-A
ESCALA 1/20
NOTA
- LAS CARGAS INTERIORES SE AUMENTAN CON BLOQUES.



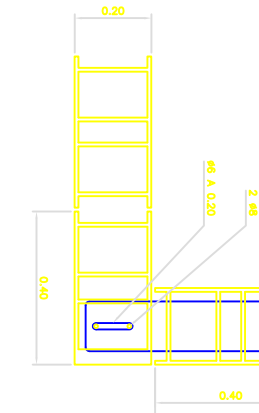
SECCION B-B
ESCALA 1/20



DETALLE B
ESCALA 1/10



HILADAS PARES



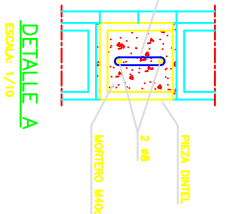
HILADAS IMPARES

DETALLE (ENLACE DE ESQUINA)
ESCALA 1/20

MATERIALES, NIVELES DE CONTROL Y COEFICIENTES DE SEGURIDAD

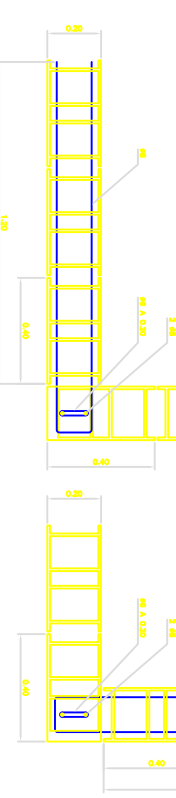
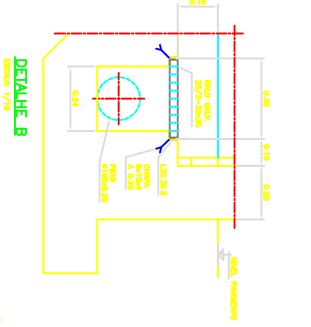
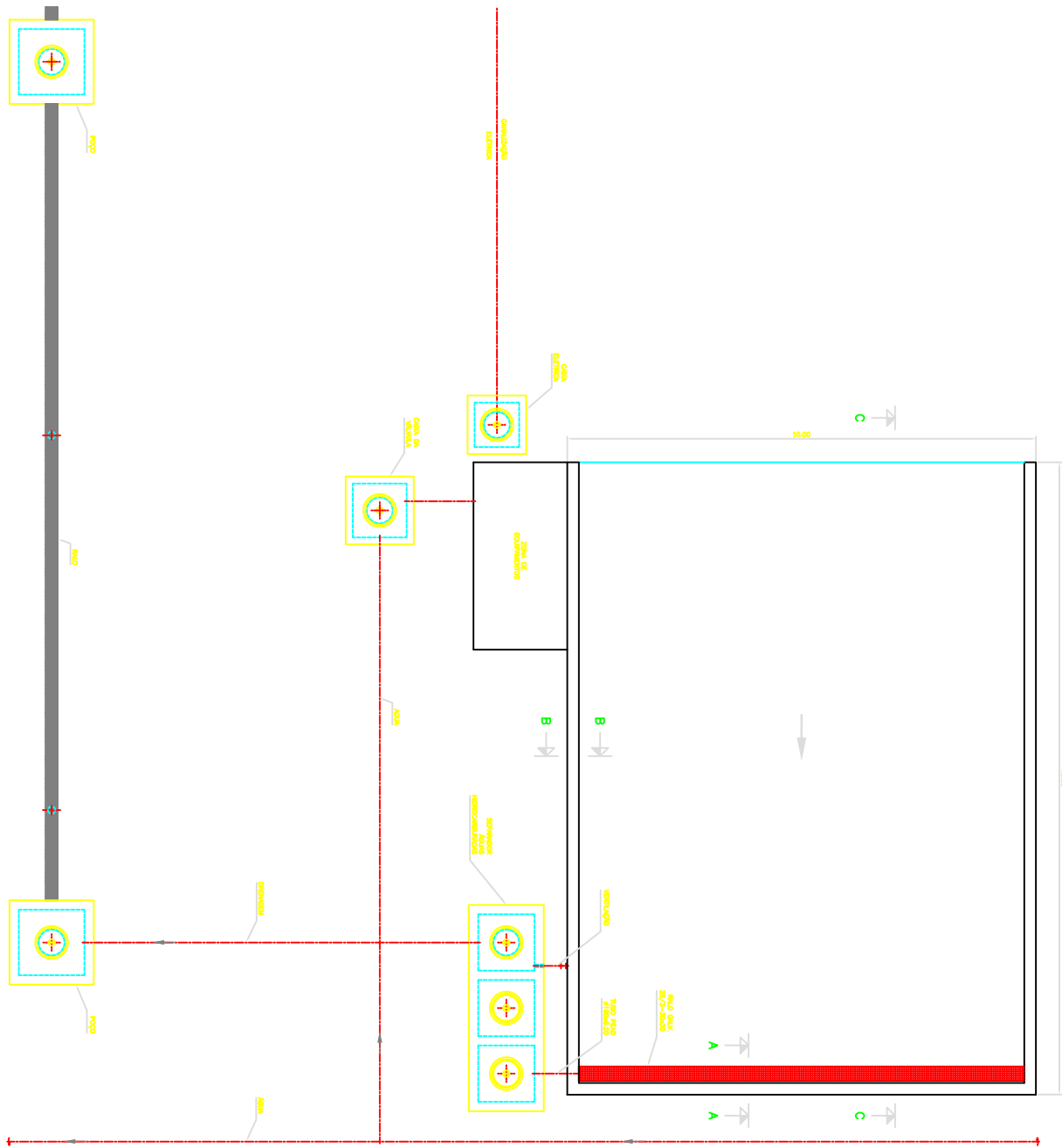
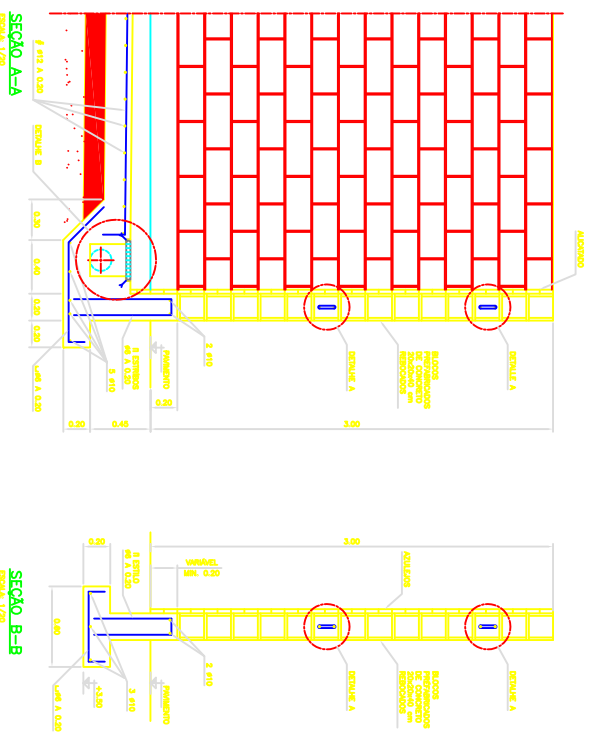
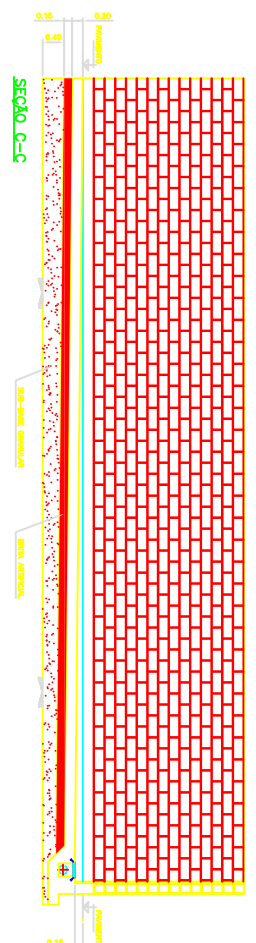
HORMIGONES		ARMADURAS	
TIPO	CONTROL	TIPO	CONTROL
USH-ZWAMIS	H-200	ASB-500	NORMAL
	NORMAL		NORMAL
	1.5		1.15
			4 cm

- EJECUCION DE LA OBRA
- CONTROL - NORMAL
- COEFICIENTE DE MAIORACION DE LAS ACCIONES : 1.8



DETALLE A
ESCALA 1/10

TITULO		FECHA		Nº PLANO	
ESTACION LAVADO MAQUINARIA		ABR/99		1-7.01	
ITGP		TERMINAL CONTADORES PANAMAGUA			
		FASES 1, 2 Y 3			
USH-ZWAMIS		H-200		ASB-500	
H-200		NORMAL		NORMAL	
1.5		1.15		4 cm	
EJECUCION DE LA OBRA		CONTROL - NORMAL		COEFICIENTE DE MAIORACION DE LAS ACCIONES : 1.8	
REVISION		FECHA		DESCRIPCION	
1		09/98		DIMENSIONES GENERALES	
2		10/98		REI. GENERAL T38	
3		11/98		REI. GENERAL T38	
4		12/98		REI. GENERAL T38	
5		01/99		REI. GENERAL T38	
6		02/99		REI. GENERAL T38	
7		03/99		REI. GENERAL T38	
8		04/99		REI. GENERAL T38	
9		05/99		REI. GENERAL T38	
10		06/99		REI. GENERAL T38	
11		07/99		REI. GENERAL T38	
12		08/99		REI. GENERAL T38	
13		09/99		REI. GENERAL T38	
14		10/99		REI. GENERAL T38	
15		11/99		REI. GENERAL T38	
16		12/99		REI. GENERAL T38	
17		01/00		REI. GENERAL T38	
18		02/00		REI. GENERAL T38	
19		03/00		REI. GENERAL T38	
20		04/00		REI. GENERAL T38	
21		05/00		REI. GENERAL T38	
22		06/00		REI. GENERAL T38	
23		07/00		REI. GENERAL T38	
24		08/00		REI. GENERAL T38	
25		09/00		REI. GENERAL T38	
26		10/00		REI. GENERAL T38	
27		11/00		REI. GENERAL T38	
28		12/00		REI. GENERAL T38	
29		01/01		REI. GENERAL T38	
30		02/01		REI. GENERAL T38	
31		03/01		REI. GENERAL T38	
32		04/01		REI. GENERAL T38	
33		05/01		REI. GENERAL T38	
34		06/01		REI. GENERAL T38	
35		07/01		REI. GENERAL T38	
36		08/01		REI. GENERAL T38	
37		09/01		REI. GENERAL T38	
38		10/01		REI. GENERAL T38	
39		11/01		REI. GENERAL T38	
40		12/01		REI. GENERAL T38	
41		01/02		REI. GENERAL T38	
42		02/02		REI. GENERAL T38	
43		03/02		REI. GENERAL T38	
44		04/02		REI. GENERAL T38	
45		05/02		REI. GENERAL T38	
46		06/02		REI. GENERAL T38	
47		07/02		REI. GENERAL T38	
48		08/02		REI. GENERAL T38	
49		09/02		REI. GENERAL T38	
50		10/02		REI. GENERAL T38	
51		11/02		REI. GENERAL T38	
52		12/02		REI. GENERAL T38	
53		01/03		REI. GENERAL T38	
54		02/03		REI. GENERAL T38	
55		03/03		REI. GENERAL T38	
56		04/03		REI. GENERAL T38	
57		05/03		REI. GENERAL T38	
58		06/03		REI. GENERAL T38	
59		07/03		REI. GENERAL T38	
60		08/03		REI. GENERAL T38	
61		09/03		REI. GENERAL T38	
62		10/03		REI. GENERAL T38	
63		11/03		REI. GENERAL T38	
64		12/03		REI. GENERAL T38	
65		01/04		REI. GENERAL T38	
66		02/04		REI. GENERAL T38	
67		03/04		REI. GENERAL T38	
68		04/04		REI. GENERAL T38	
69		05/04		REI. GENERAL T38	
70		06/04		REI. GENERAL T38	
71		07/04		REI. GENERAL T38	
72		08/04		REI. GENERAL T38	
73		09/04		REI. GENERAL T38	
74		10/04		REI. GENERAL T38	
75		11/04		REI. GENERAL T38	
76		12/04		REI. GENERAL T38	
77		01/05		REI. GENERAL T38	
78		02/05		REI. GENERAL T38	
79		03/05		REI. GENERAL T38	
80		04/05		REI. GENERAL T38	
81		05/05		REI. GENERAL T38	
82		06/05		REI. GENERAL T38	
83		07/05		REI. GENERAL T38	
84		08/05		REI. GENERAL T38	
85		09/05		REI. GENERAL T38	
86		10/05		REI. GENERAL T38	
87		11/05		REI. GENERAL T38	
88		12/05		REI. GENERAL T38	
89		01/06		REI. GENERAL T38	
90		02/06		REI. GENERAL T38	
91		03/06		REI. GENERAL T38	
92		04/06		REI. GENERAL T38	
93		05/06		REI. GENERAL T38	
94		06/06		REI. GENERAL T38	
95		07/06		REI. GENERAL T38	
96		08/06		REI. GENERAL T38	
97		09/06		REI. GENERAL T38	
98		10/06		REI. GENERAL T38	
99		11/06		REI. GENERAL T38	
100		12/06		REI. GENERAL T38	



DETALHE (ENLACE DE ESQUINA)

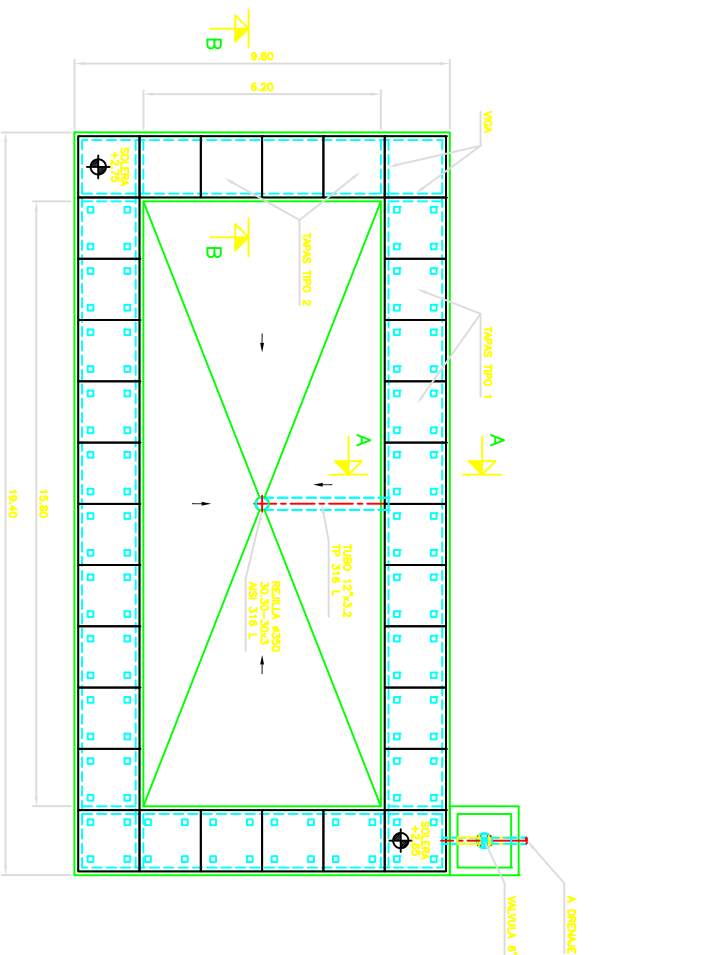
MATERIAS, NIVEIS DE CONTROLE E COEFICIENTES DE SEGURANCA

CONCRETO			ARMADURAS				
LAB/VISUAL	TIPO	CONTROL	COEF. SEGURANCA	TIPO	CONTROL	COEF. SEGURANCA	ACORDAMENTO
H-200	NORMAL	1.0	ACI-308	NORMAL	1.10	4	50

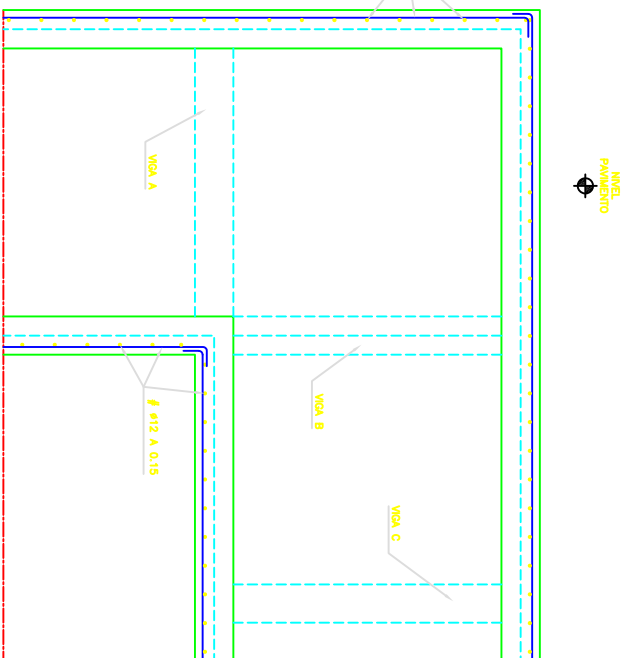
— ESCALONIA DA OVA
— CONTROL 1 PAVIM.
— COEFICIENTE DE SEGURANCA DAS ACES 1.0



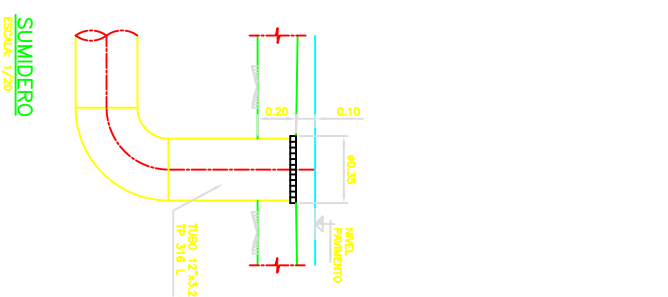
PROJ. EXECUTIVO	PROJ. EXECUTIVO	PROJ. EXECUTIVO	PROJ. EXECUTIVO
DATA	PROJ. EXECUTIVO	PROJ. EXECUTIVO	PROJ. EXECUTIVO
1	15/04/20	1	15/04/20
2	15/04/20	2	15/04/20
3	15/04/20	3	15/04/20
4	15/04/20	4	15/04/20
5	15/04/20	5	15/04/20
6	15/04/20	6	15/04/20
7	15/04/20	7	15/04/20
8	15/04/20	8	15/04/20
9	15/04/20	9	15/04/20
10	15/04/20	10	15/04/20
11	15/04/20	11	15/04/20
12	15/04/20	12	15/04/20
13	15/04/20	13	15/04/20
14	15/04/20	14	15/04/20
15	15/04/20	15	15/04/20
16	15/04/20	16	15/04/20
17	15/04/20	17	15/04/20
18	15/04/20	18	15/04/20
19	15/04/20	19	15/04/20
20	15/04/20	20	15/04/20
21	15/04/20	21	15/04/20
22	15/04/20	22	15/04/20
23	15/04/20	23	15/04/20
24	15/04/20	24	15/04/20
25	15/04/20	25	15/04/20
26	15/04/20	26	15/04/20
27	15/04/20	27	15/04/20
28	15/04/20	28	15/04/20
29	15/04/20	29	15/04/20
30	15/04/20	30	15/04/20
31	15/04/20	31	15/04/20
32	15/04/20	32	15/04/20
33	15/04/20	33	15/04/20
34	15/04/20	34	15/04/20
35	15/04/20	35	15/04/20
36	15/04/20	36	15/04/20
37	15/04/20	37	15/04/20
38	15/04/20	38	15/04/20
39	15/04/20	39	15/04/20
40	15/04/20	40	15/04/20
41	15/04/20	41	15/04/20
42	15/04/20	42	15/04/20
43	15/04/20	43	15/04/20
44	15/04/20	44	15/04/20
45	15/04/20	45	15/04/20
46	15/04/20	46	15/04/20
47	15/04/20	47	15/04/20
48	15/04/20	48	15/04/20
49	15/04/20	49	15/04/20
50	15/04/20	50	15/04/20
51	15/04/20	51	15/04/20
52	15/04/20	52	15/04/20
53	15/04/20	53	15/04/20
54	15/04/20	54	15/04/20
55	15/04/20	55	15/04/20
56	15/04/20	56	15/04/20
57	15/04/20	57	15/04/20
58	15/04/20	58	15/04/20
59	15/04/20	59	15/04/20
60	15/04/20	60	15/04/20
61	15/04/20	61	15/04/20
62	15/04/20	62	15/04/20
63	15/04/20	63	15/04/20
64	15/04/20	64	15/04/20
65	15/04/20	65	15/04/20
66	15/04/20	66	15/04/20
67	15/04/20	67	15/04/20
68	15/04/20	68	15/04/20
69	15/04/20	69	15/04/20
70	15/04/20	70	15/04/20
71	15/04/20	71	15/04/20
72	15/04/20	72	15/04/20
73	15/04/20	73	15/04/20
74	15/04/20	74	15/04/20
75	15/04/20	75	15/04/20
76	15/04/20	76	15/04/20
77	15/04/20	77	15/04/20
78	15/04/20	78	15/04/20
79	15/04/20	79	15/04/20
80	15/04/20	80	15/04/20
81	15/04/20	81	15/04/20
82	15/04/20	82	15/04/20
83	15/04/20	83	15/04/20
84	15/04/20	84	15/04/20
85	15/04/20	85	15/04/20
86	15/04/20	86	15/04/20
87	15/04/20	87	15/04/20
88	15/04/20	88	15/04/20
89	15/04/20	89	15/04/20
90	15/04/20	90	15/04/20
91	15/04/20	91	15/04/20
92	15/04/20	92	15/04/20
93	15/04/20	93	15/04/20
94	15/04/20	94	15/04/20
95	15/04/20	95	15/04/20
96	15/04/20	96	15/04/20
97	15/04/20	97	15/04/20
98	15/04/20	98	15/04/20
99	15/04/20	99	15/04/20
100	15/04/20	100	15/04/20



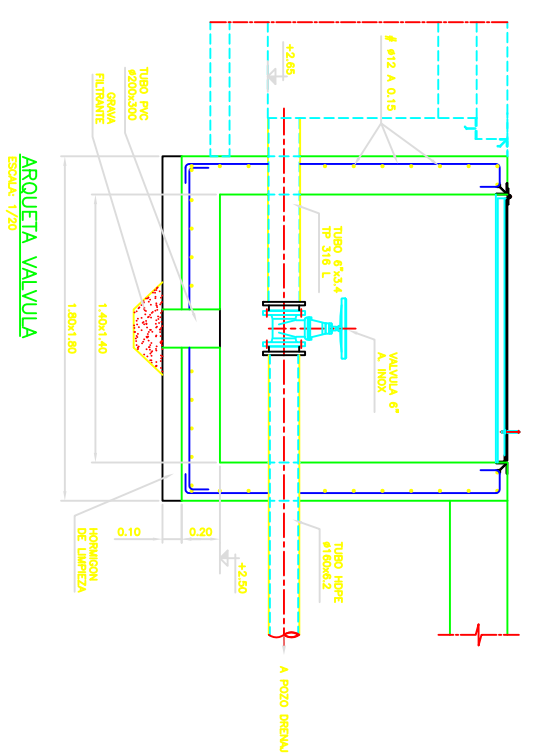
PLANIA
LA SISTEMA DEL FOSO TIENDE PENDIENTE HACIA LA ARQUETA DE VALVULA DE SALIDA.



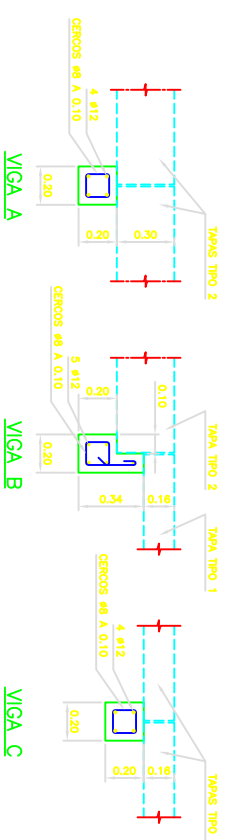
ESQUINA FOSO
ESCALA 1/20



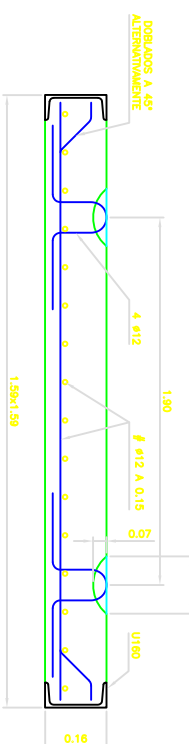
SUMIDERO
ESCALA 1/20



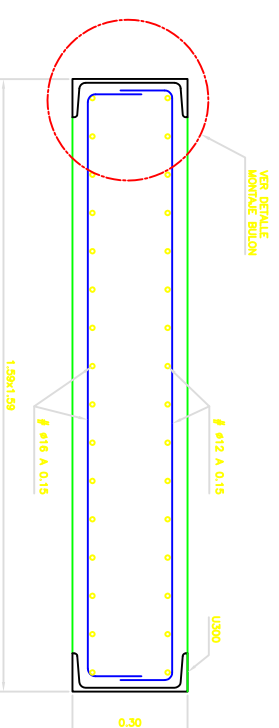
ARQUETA VALVULA
ESCALA 1/20



VIGAS SOPORTE TAPAS
ESCALA 1/20

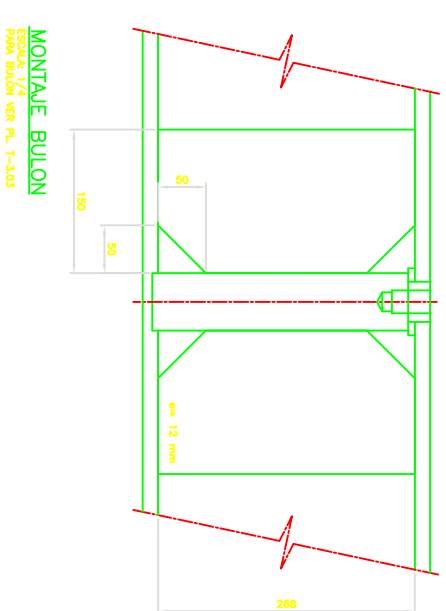


TAPA TIPO 1 - ARMADO
ESCALA 1/10



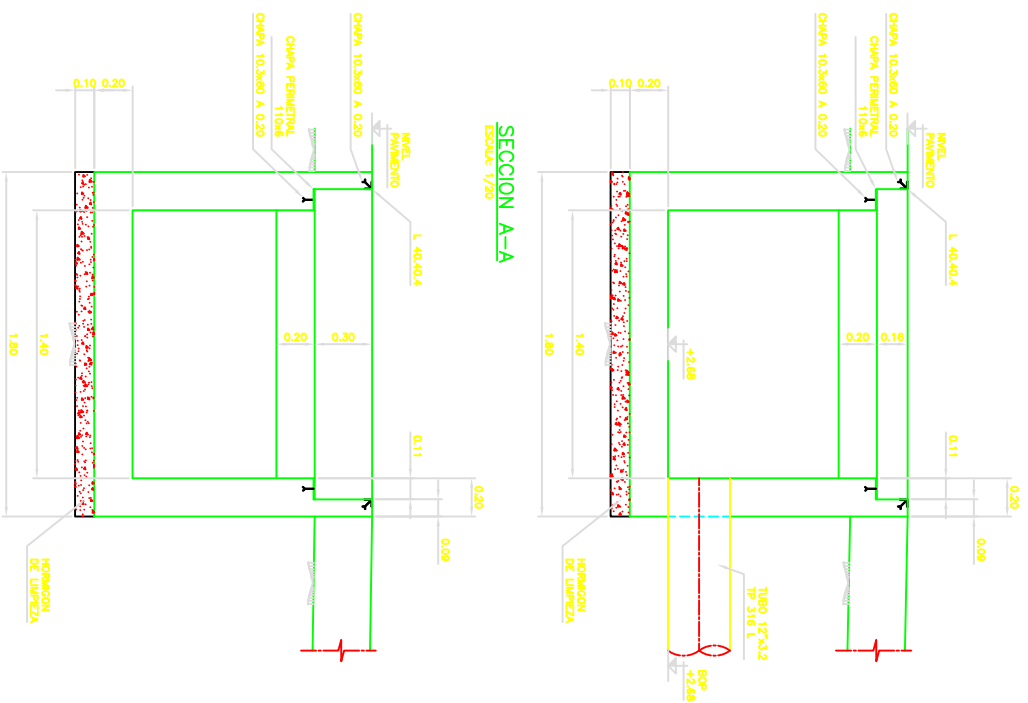
TAPA TIPO 2 - ARMADO
ESCALA 1/10

NOTAS:
1- LOS AJUSTOS SON PARA CANTONOS 1024 DIN 590
2- UNA VEZ SITUADA LA TAPA EN LA ARQUETA RELENAR Y TAPARLOS CON PIONES ROSCADOS M24X20 DIN 9118

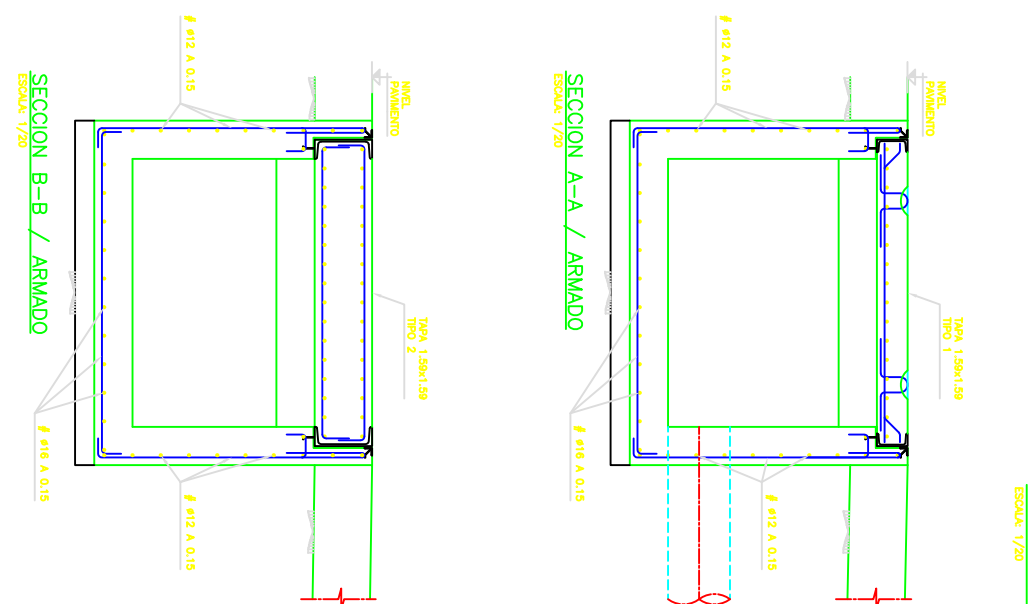


MONTAJE BULON
VER PL. T-303

NOTAS:
-UNA VEZ CONSTRUIDA DEBERA ENTERRSE LA ENTUBA DE COCINO CORDONADO SIN CANA O OTRO DESPERDICIO.



SECCION A-A
ESCALA 1/20



SECCION B-B / ARMADO
ESCALA 1/20

MATERIALES, NIVELES DE CONTROL Y COEFICIENTES DE SEGURIDAD

HORMIGONES			ARMADURAS		
TIPO	CONTROL	COEF. HORMIGACION	TIPO	CONTROL	REQUERIMIENTO
FOSO/USIA	H-200	NORMAL	ASH-500	NORMAL	4 cm
H. LAMP.	H-100	-	-	-	-

- EJECUCION DE LA OBRA
- CONTROL : NORMAL
- COEFICIENTE DE MAIORACION DE LAS ACCIONES : 1,6

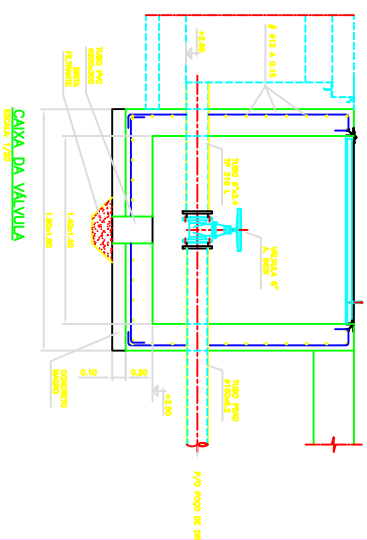
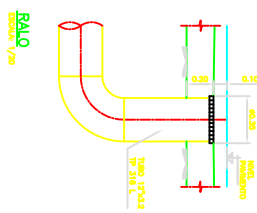
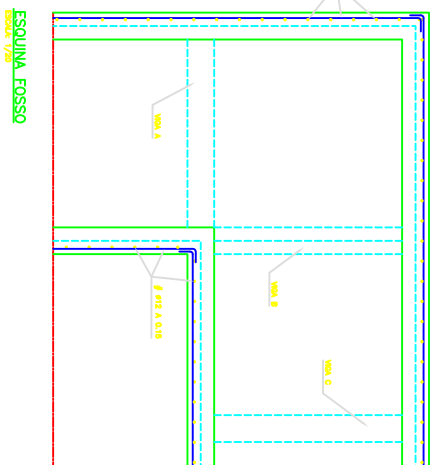
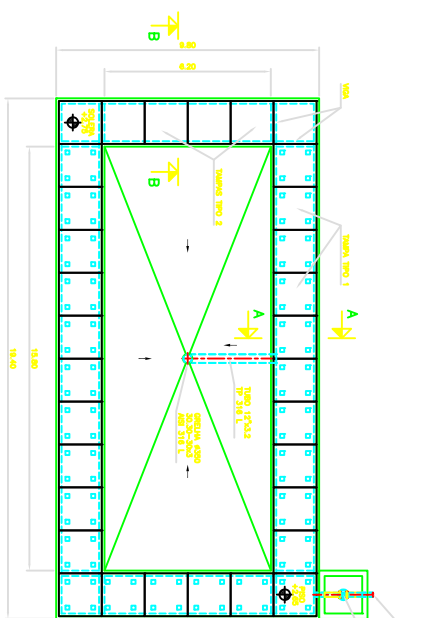
NOTA:
- A EFECTOS DE INTELIGENCIA DEL PAVIMENTO ES IMPORTANTE QUE LAS ARQUETAS SE CONSTRUYAN EN DOS FASES PRIMERO LA PARTE INTERIOR Y LUEGO LA SUPERIOR (CRUJADO) QUE SE HORMIGONARA CON EL PAVIMENTO.

ZONA IMOS

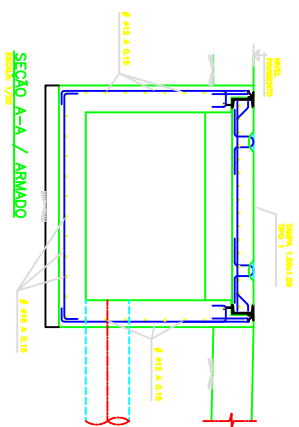
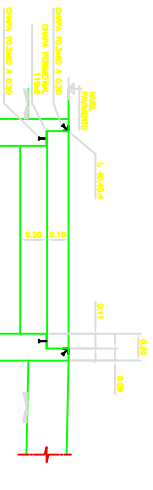
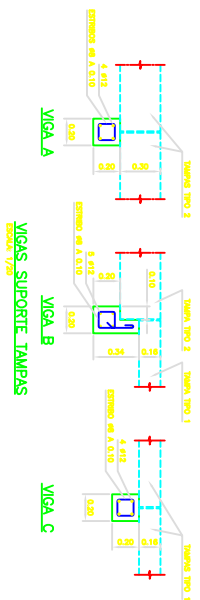
ITCP TERMINAL CONTADORES PARANAGUA FASES 1, 2 Y 3

NO.	DESCRIPCION	FECHA	REVISADO
1	DISEÑOS GENERALES	09/19	

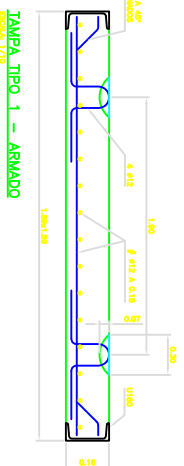
FECHA: ABR/19
ESCALA: 1/100
Nº PLANO: T-8.01



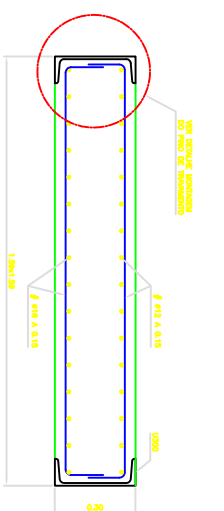
PLANTA
TUBOS TIPO 200mm COM CIMENTO ATÉ A CASA DA VALVULA DE SAIDA



SEÇÃO A-A
ESCALA 1/20



TAMPA TIPO 1 - ARMADO
ESCALA 1/20



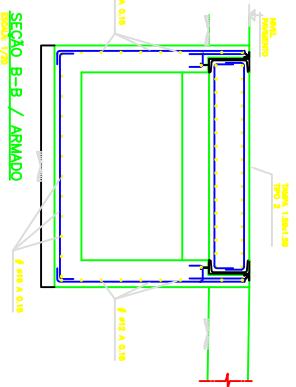
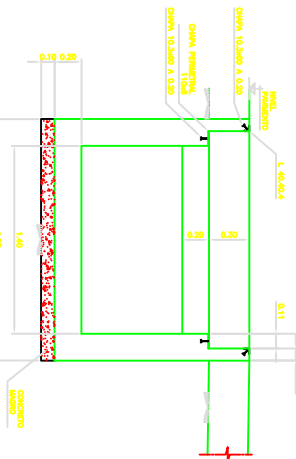
TAMPA TIPO 2 - ARMADO
ESCALA 1/20

NOTAS:
1- OS VIGAS SÃO DO TIPO DE CIMENTO COM AREIA, NÃO COM SBU
2- OS VIGAS SÃO DO TIPO DE CIMENTO COM AREIA, NÃO COM SBU
3- OS VIGAS SÃO DO TIPO DE CIMENTO COM AREIA, NÃO COM SBU
4- OS VIGAS SÃO DO TIPO DE CIMENTO COM AREIA, NÃO COM SBU

MATERIAS, MENS DE CONTROLE E COEFICIENTES DE SEGURANCA

CONCRETOS		ARMADURAS	
TIPO	CONF. COEF. INDICADO	TIPO	CONF. COEF. INDICADO
PROVA/AD	H-200	ARMADURA	RECOMENDADO
PROVA/AD	H-200	ARMADURA	H-200
PROVA/AD	H-100	ARMADURA	H-100
PROVA/AD	H-100	ARMADURA	H-100
PROVA/AD	H-100	ARMADURA	H-100
PROVA/AD	H-100	ARMADURA	H-100

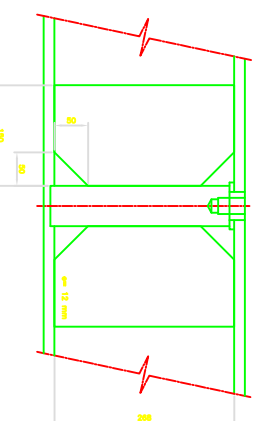
SEÇÃO B-B
ESCALA 1/20



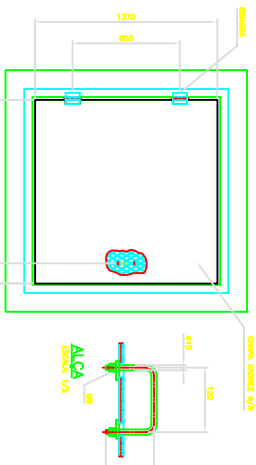
SEÇÃO B-B / ARMADO
ESCALA 1/20

NOTAS:
-VAL VZ COMENTAR, VERBA PARA A COMISSAO DE CONTRO.
-COMENTAR COM COMISSAO DE CONTRO DEPRIMTO.

MONTAGEM DO PINO DE TRAVAMENTO
ESCALA 1/20



TAMPA DA CAIXA DA VALVULA
ESCALA 1/20



INSTITUTO TECNOLÓGICO DE PERNAMBUCO
ZONA DE SEGURANÇA

PROJETO DE ENGENHEIRO
ARQUITETO

PROJETO	PROJETO	PROJETO	PROJETO
1	2	3	4
5	6	7	8
9	10	11	12
13	14	15	16
17	18	19	20
21	22	23	24
25	26	27	28
29	30	31	32
33	34	35	36
37	38	39	40
41	42	43	44
45	46	47	48
49	50	51	52
53	54	55	56
57	58	59	60
61	62	63	64
65	66	67	68
69	70	71	72
73	74	75	76
77	78	79	80
81	82	83	84
85	86	87	88
89	90	91	92
93	94	95	96
97	98	99	100

1-801