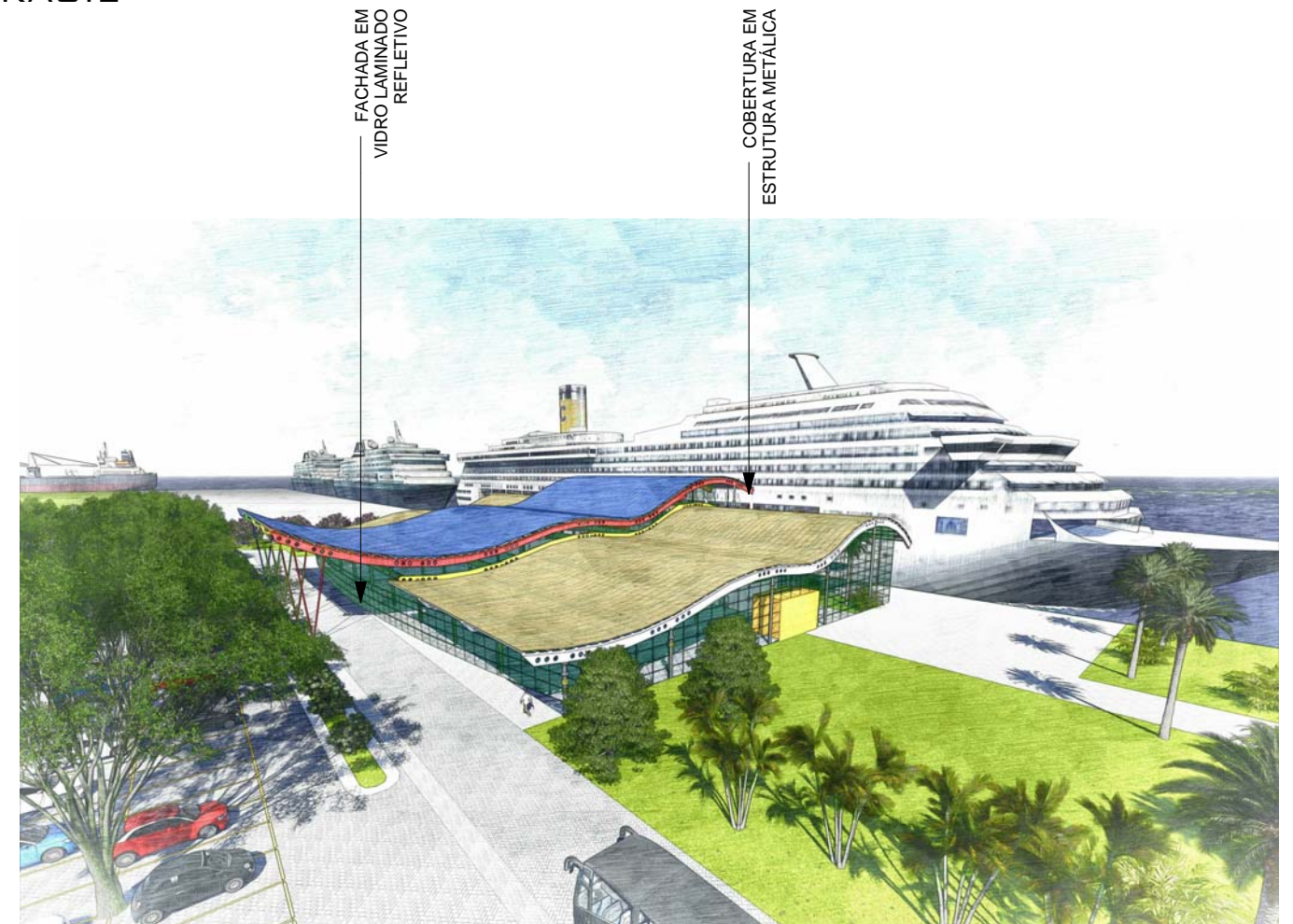


22 - TERMINAL MARÍTIMO DE PASSAGEIROS



UTILIZAÇÃO:

O TERMINAL MARÍTIMO DE PASSAGEIROS TEM UMA FORMA SIMPLES PORÉM IMPONENTE, QUE CONTRASTA E VALORIZA A PAISAGEM. POSSUI ÁREAS TÉCNICAS VOLTADAS AO EMBARQUE E DESEMBARQUE E TAMBÉM CONTA COM LOJAS, MIRANTE POENTE, NASCENTE E UM PRINCIPAL, QUE VIZUALIZA TODO O COMPLEXO. TAMBÉM TEM ACESSO DIRETO AO RESTAURANTE, LOCALIZADO DE FRENTE PARA A ILHA DA COTINGA.

ESTRUTURA:

ESTRUTURA APOIADA EM PILARES E TRELIÇAS METÁLICAS COM FECHAMENTO EM VIDRO LAMINADO REFLETIVO 90.

COBERTURA:

COBERTURA EM ESTRUTURA METÁLICA APOIADA EM TRELIÇAS PERFIL "I" APOIADA EM PILARES METÁLICOS.

1 SITUAÇÃO / IMPLANTAÇÃO

ESCALA -1 : 1250

**TERMINAL MARÍTIMO
DE PASSAGEIROS**

REVISÃO 00: 21/04/2014
DATA: 21/04/2014

PRANCHA

64 / 75