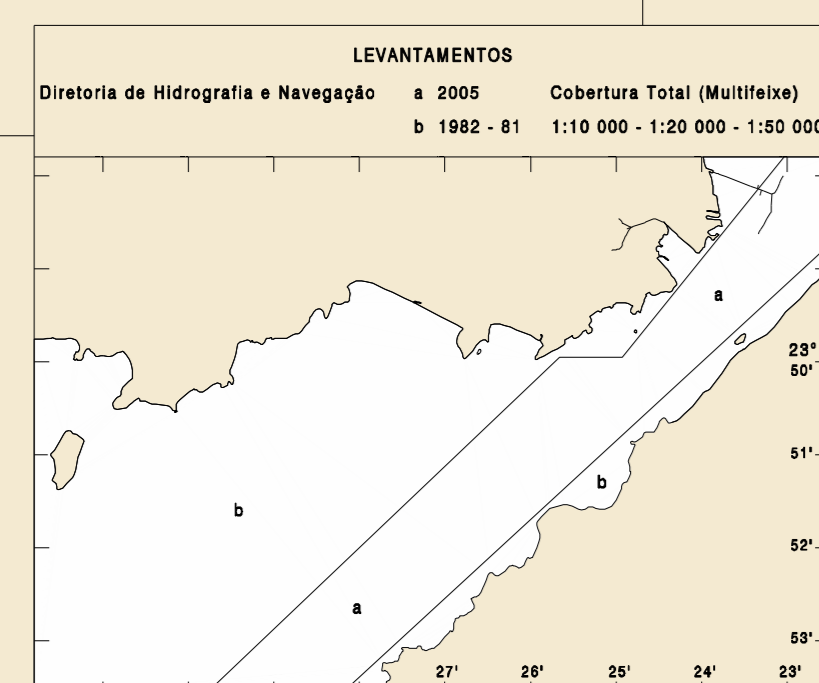
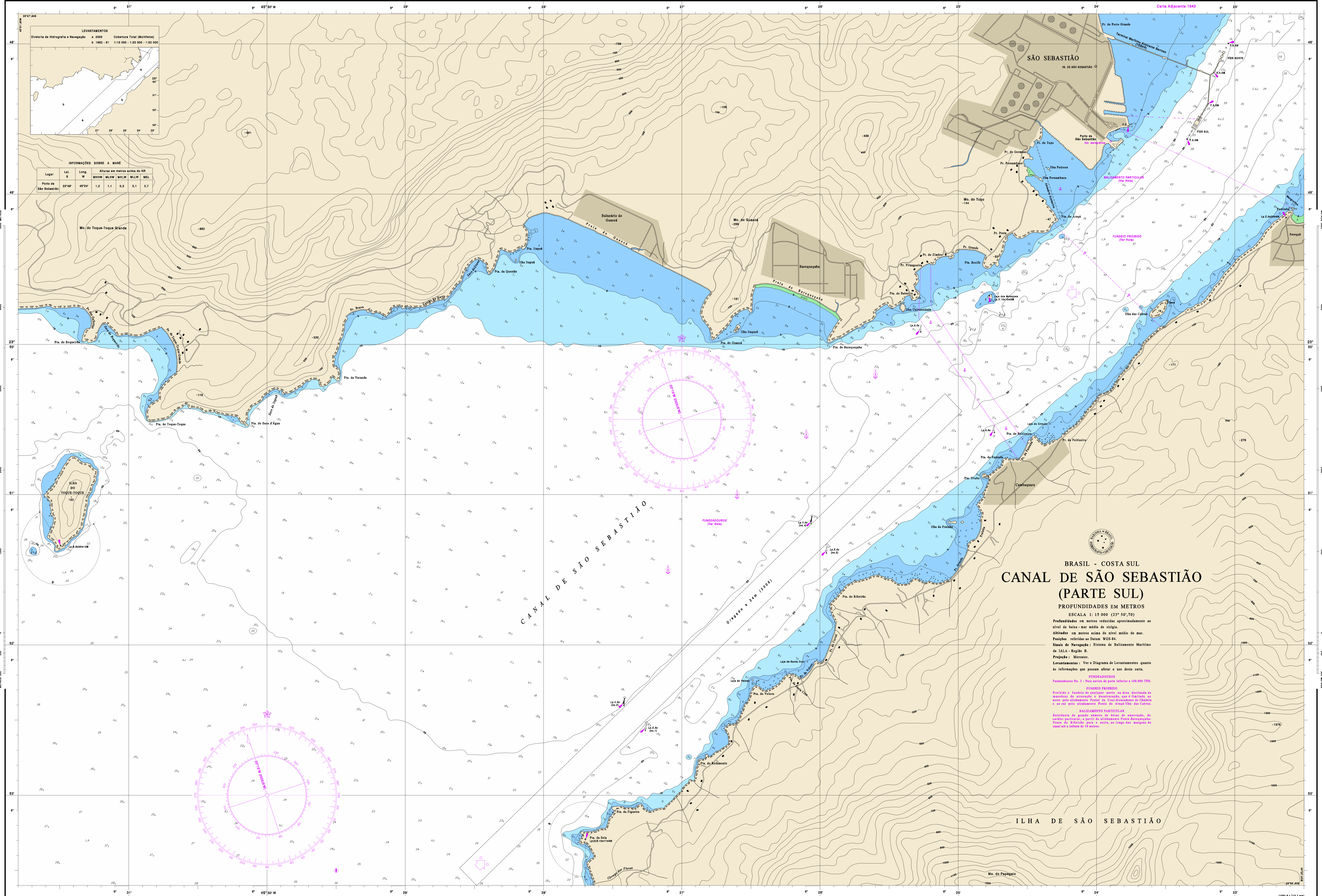


POSIÇÕES EM WGS 84
podem ser plotadas diretamente nesta carta

A UTILIZAÇÃO DESTA CARTA DEVERÁ SER ACOMPANHADA DAS SEQUENTES PUBLICAÇÕES:
Atas dos Hidrográficos (Folhas: Carta 15.000 (Santos + Arvoredo), Lista de Faróis - Rota, Tabelas de Marés e Profundidades equivalentes, SEGRETO, LITOGRAFIA, CARTA AMPHIGRAMA DE BARRIS ESCALA 1:100.000, PUBLICAÇÕES ATUALIZADAS.



INFORMAÇÕES SOBRE A MARÉ

Local	Lat. S	Long. W	MUNIM	MULIM	MULIM	MULIM	MULIM
Ponta de São Sebastião	23°49'	45°24'	1.3	1.1	0.3	0.1	0.7

BRASIL - COSTA SUL
CANAL DE SÃO SEBASTIÃO
(PARTE SUL)

PROFUNDIDADES EM METROS

ESCALA 1: 15 000 (23° 50' 70")

Profundidades em metros reduzidas aproximadamente ao nível da maré - mar média de sizígia.

Altitudes em metros acima do nível médio do mar.

Posições referidas ao Datum: WGS-84.

Sistema de Navegação: Sistema de Balizamento Marítimo da IALA - Regula B.

Projecção: Mercator.

Levantamentos: Ver o Diagrama de Levantamentos quanto às informações que possam afetar o uso desta carta.

FUNDOZINHOS

FUNDOZINHOS

BALIZAMENTO PARTICULAR

Balizamento de grande número de bóias de amarração, de caráter particular, a partir de alinhamento Ponta Barro Branco - Ponta de Ribeirão para o norte, ao longo das margens do canal até a boia de 10 metros.