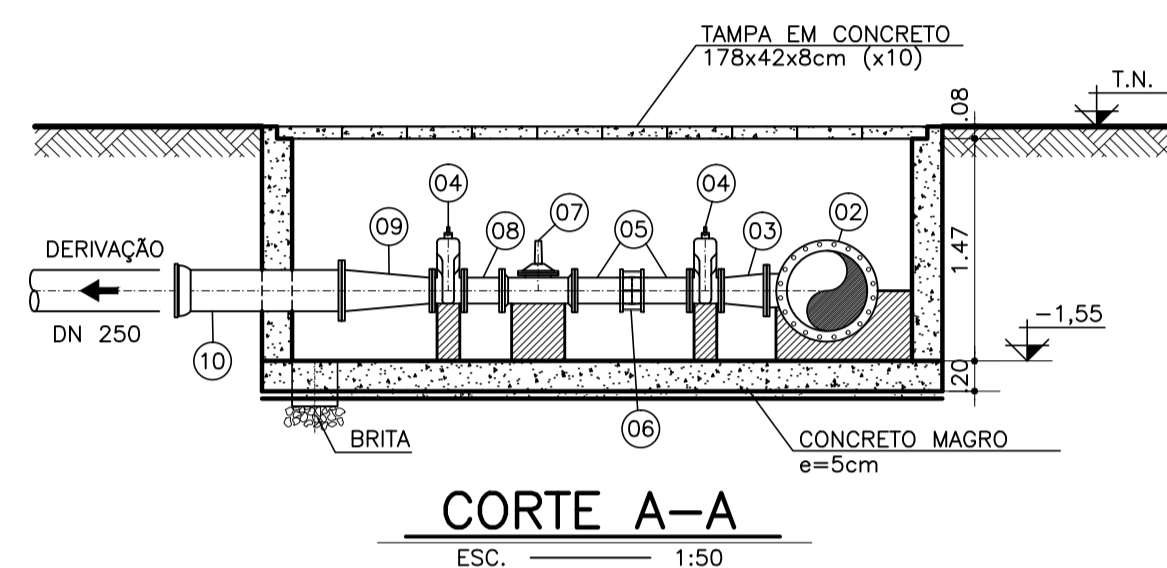
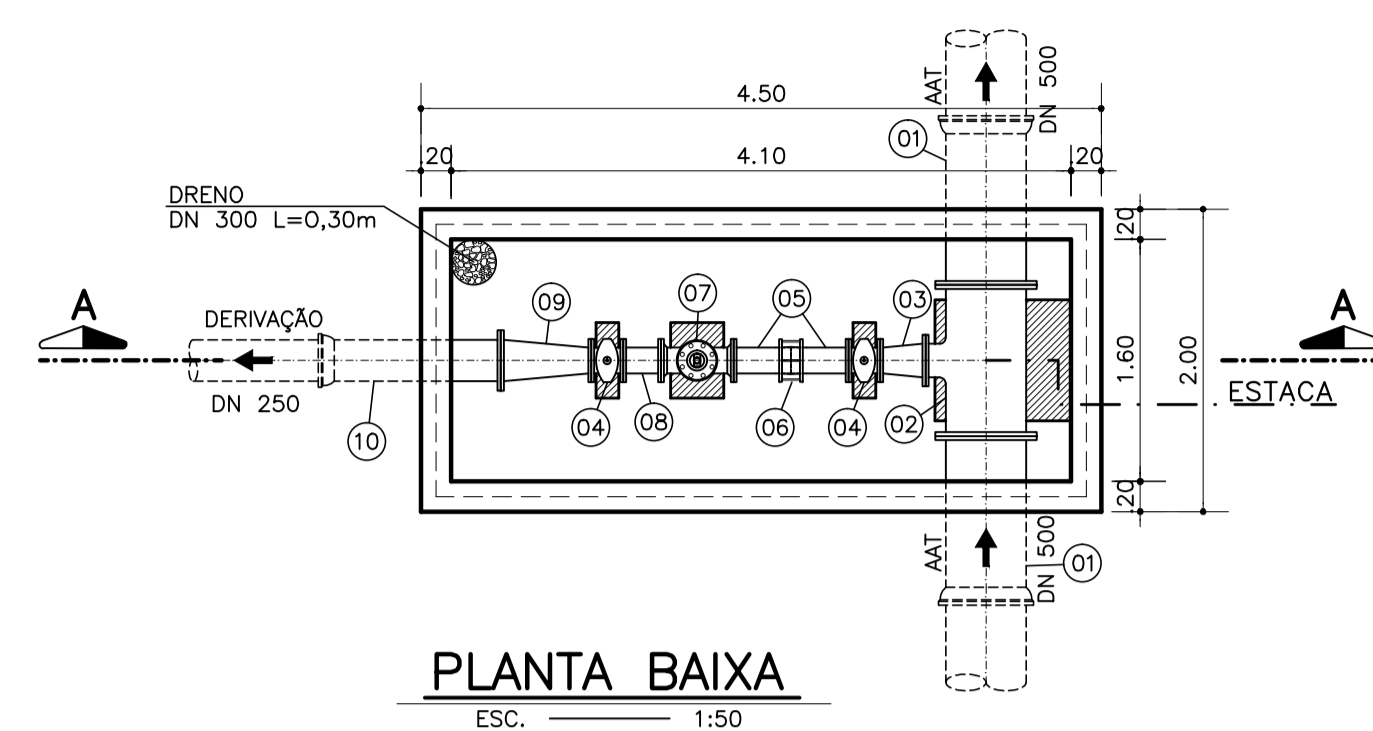


CAIXA DE DERIVAÇÃO – TIPO 01

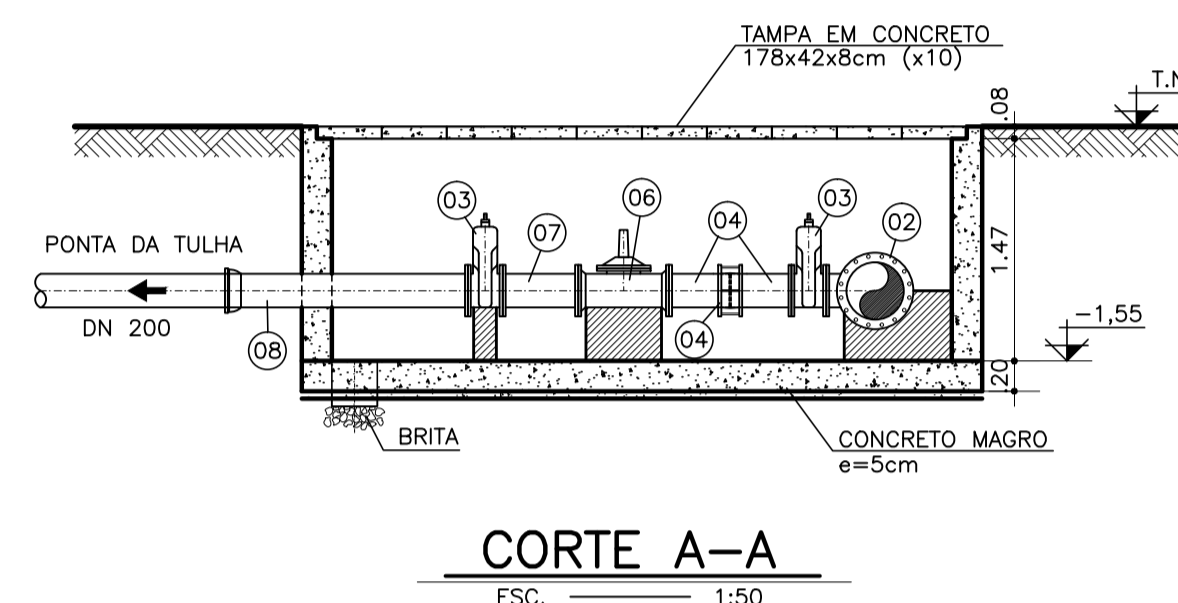
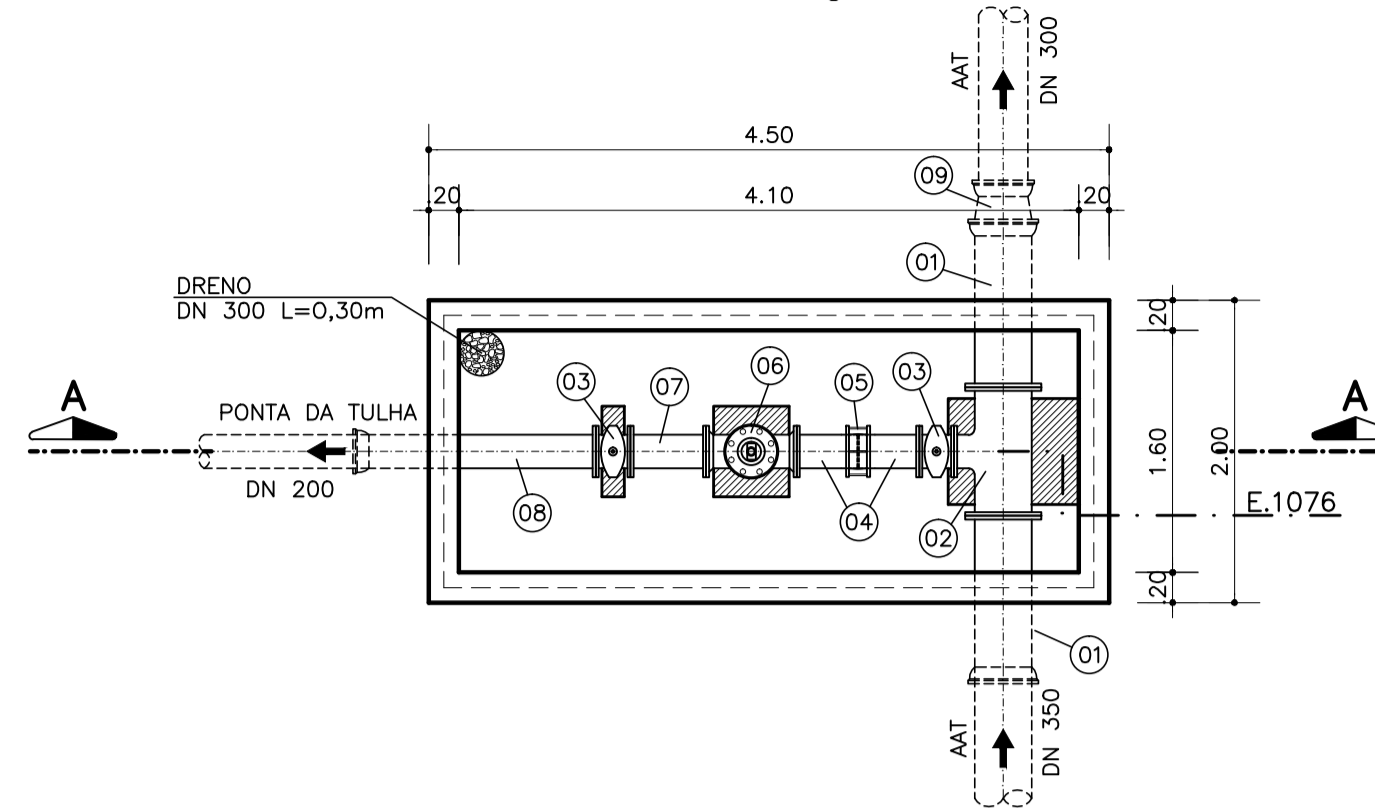


ITEM	DENOMINAÇÃO	MATERIAL	DN(mm)	QUANT.
-	PARAFUSO d=24mm L=100mm	FERRO DÓCTIL	P/ 500	40
-	ARRUELA	FERRO DÓCTIL	500	02
-	PARAFUSO d=20mm L=90mm	FERRO DÓCTIL	P/ 250	12
-	ARRUELA	FERRO DÓCTIL	250	01
-	PARAFUSO d=20mm L=90mm	FERRO DÓCTIL	P/ 200	08
-	ARRUELA	FERRO DÓCTIL	200	01
-	PARAFUSO d=20mm L=90mm	GALVANIZADO	P/ 150	48
-	ARRUELA	BORRACHA	150	06
10	TUBO COM FLANGE E BOLSA PN-10 L=1,00m	FERRO DÓCTIL	250	01
09	REDUÇÃO CONCENTRICA COM FLANGES PN-10	FERRO DÓCTIL	250x150	01
08	TOCO COM FLANGES PN-10 L=0,50m	FERRO DÓCTIL	150	01
07	VÁLVULA CONTROLADORA DE VAZÃO PN-10	FERRO DÓCTIL	150	01
06	JUNTA GIBAULT	FERRO DÓCTIL	150	01
05	EXTREMIDADE COM FLANGE E PONTA PN-10	FERRO DÓCTIL	150	02
04	REGISTRO CUNHA DE BORRACHA COM FLANGES E CABEÇOTE PN-10	FERRO DÓCTIL	150	02
03	REDUÇÃO COM FLANGES PN-10	FERRO DÓCTIL	200x150	01
02	TÉ COM FLANGES PN-10	FERRO DÓCTIL	500x200	01
01	TUBO COM FLANGE E BOLSA PN-10 L=1,00m	FERRO DÓCTIL	500	02

LOCALIZAÇÃO DAS CAIXAS PARA DERIVAÇÕES TIPO 01

LOCALIDADE	ESTACA	COTA (T.N.)
PARAÍSO DAS ÁGUAS TEOSÓPOLIS MAR E SOL	E.642	4,30
LOTEAMENTOS FUTUROS	E.595	2,33

CAIXA DE DERIVAÇÃO – TIPO 02

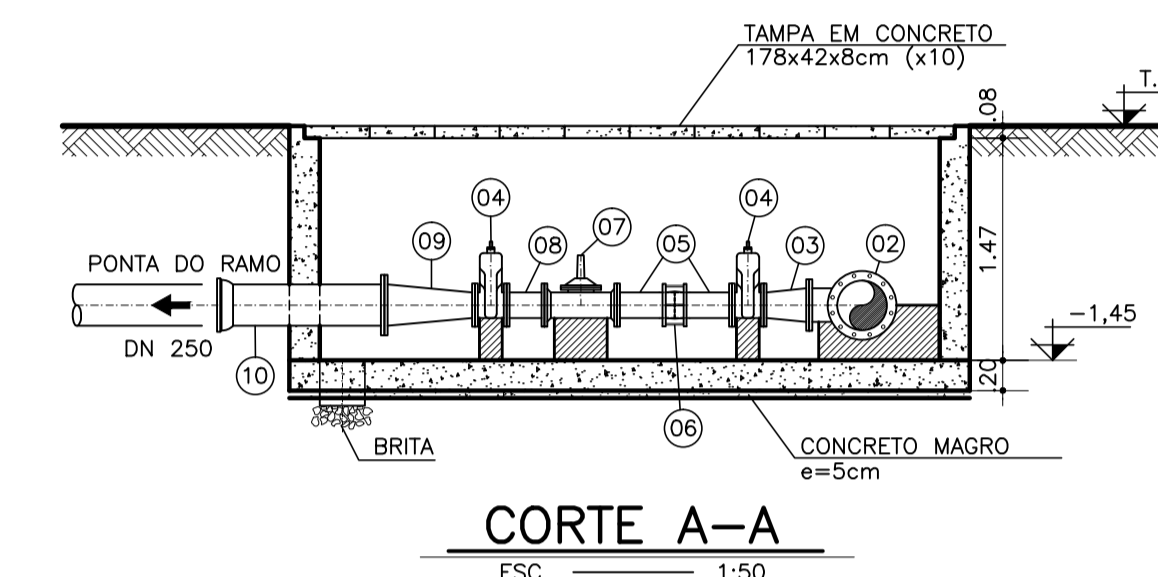
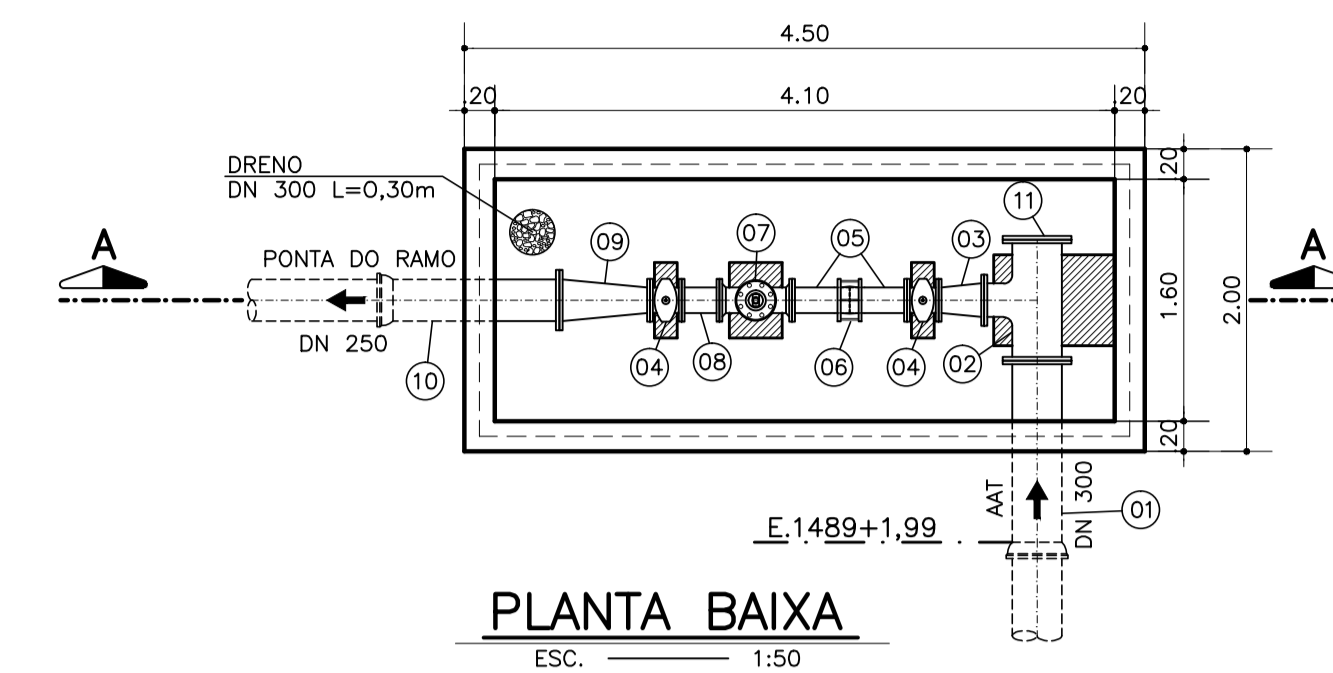


ITEM	DENOMINAÇÃO	MATERIAL	DN(mm)	QUANT.
-	PARAFUSO d=20mm L=90mm	FERRO DÓCTIL	P/ 350	32
-	ARRUELA	FERRO DÓCTIL	350	02
-	PARAFUSO d=20mm L=90mm	FERRO DÓCTIL	P/ 200	72
-	ARRUELA	FERRO DÓCTIL	200	06
09	REDUÇÃO COM PONTA E BOLSA	FERRO DÓCTIL	350x300	01
08	TUBO COM FLANGE E BOLSA PN-10 L=1,50m	FERRO DÓCTIL	200	01
07	TOCO COM FLANGES PN-10 L=0,50m	FERRO DÓCTIL	200	01
06	VÁLVULA CONTROLADORA DE VAZÃO PN-10	FERRO DÓCTIL	200	01
05	JUNTA GIBAULT	FERRO DÓCTIL	200	01
04	EXTREMIDADE COM FLANGE E PONTA PN-10	FERRO DÓCTIL	200	02
03	REGISTRO CUNHA DE BORRACHA COM FLANGES E CABEÇOTE PN-10	FERRO DÓCTIL	200	02
02	TÉ COM FLANGES PN-10	FERRO DÓCTIL	350x200	01
01	TUBO COM FLANGE E BOLSA PN-10 L=1,00m	FERRO DÓCTIL	350	02

LOCALIZAÇÃO DAS CAIXAS PARA DERIVAÇÕES TIPO 02

LOCALIDADE	ESTACA	COTA (T.N.)
PONTA DA TULHA	E.1076	3,95

CAIXA DE DERIVAÇÃO – TIPO 03



ITEM	DENOMINAÇÃO	MATERIAL	DN(mm)	QUANT.
-	PARAFUSO d=20mm L=90mm	FERRO DÓCTIL	P/ 300	24
-	ARRUELA	FERRO DÓCTIL	300	02
-	PARAFUSO d=20mm L=90mm	FERRO DÓCTIL	P/ 250	12
-	ARRUELA	FERRO DÓCTIL	250	01
-	PARAFUSO d=20mm L=90mm	FERRO DÓCTIL	P/ 200	08
-	ARRUELA	FERRO DÓCTIL	200	01
-	PARAFUSO d=20mm L=90mm	GALVANIZADO	P/ 150	48
-	ARRUELA	BORRACHA	150	06
11	FLANGE CEGO PN-10	FERRO DÓCTIL	300	01
10	TUBO COM FLANGE E BOLSA PN-10 L=1,00m	FERRO DÓCTIL	250	01
09	REDUÇÃO CONCENTRICA COM FLANGES PN-10	FERRO DÓCTIL	250x150	01
08	TOCO COM FLANGES PN-10 L=0,50m	FERRO DÓCTIL	150	01
07	VÁLVULA CONTROLADORA DE VAZÃO PN-10	FERRO DÓCTIL	150	01
06	JUNTA GIBAULT	FERRO DÓCTIL	150	01
05	EXTREMIDADE COM FLANGE E PONTA PN-10	FERRO DÓCTIL	150	02
04	REGISTRO CUNHA DE BORRACHA COM FLANGES E CABEÇOTE PN-10	FERRO DÓCTIL	150	02
03	REDUÇÃO COM FLANGES PN-10	FERRO DÓCTIL	200x150	01
02	TÉ COM FLANGES PN-10	FERRO DÓCTIL	300x200	01
01	TUBO COM FLANGE E BOLSA PN-10 L=1,00m	FERRO DÓCTIL	300	01

LOCALIZAÇÃO DAS CAIXAS PARA DERIVAÇÕES TIPO 03

LOCALIDADE	ESTACA	COTA (T.N.)
PONTA DO RAMO E DERIVAÇÃO PARA MAMOAM, PRAIA DOS COQUEIROS, PRAIA DE ILHÉUS E LUZIMARES	E.1489+1,99	8,396

APROVADO
TPA
embasa

Nº	DATA	DESCRIÇÃO	DES.	VERIF.	APROV.
0	JUN./2014	EMISSÃO INICIAL	ARLINDO	IGOR	EDUARDO

REVISÕES

embasa GOVERNO DA Bahia
empresa Bahia de Águas e Saneamento S.A. TERRA DE TODOS NÓS

Folha: 01 de 02

Sistema: LOTE 3 - REGIÃO NORTE - SIAA DE PONTA DA TULHA
Projeto: ADUTORA DE ÁGUA TRATADA CAIXAS PARA AS DERIVAÇÕES TIPOS: 01, 02 e 03
Localidade: ILHÉUS - BA

Resp. Técnico/Crea/NºART: Assinatura:
EDUARDO TOURINHO/15.995-D/BA2011.052355

Responsáveis Por: Nome: Assinatura: Crea/NºART: Data: Escala: 1:50

Execução: LUZIANNE BARRETO Assinatura: 32.558-D BA2011.094127 JUN./2014 Des. Número: P-286-AAT-23/TUL

Desenho: ARLINDO PRUDÊNCIO Assinatura: JUN./2014

Verificação: MÁRCIA BARBOSA Assinatura: 17.509-D BA2011.094114 JUN./2014 Substituí A:

Aprovação: EDUARDO TOURINHO Assinatura: 15.995-D BA2011.052355 JUN./2014 Substituído Por: