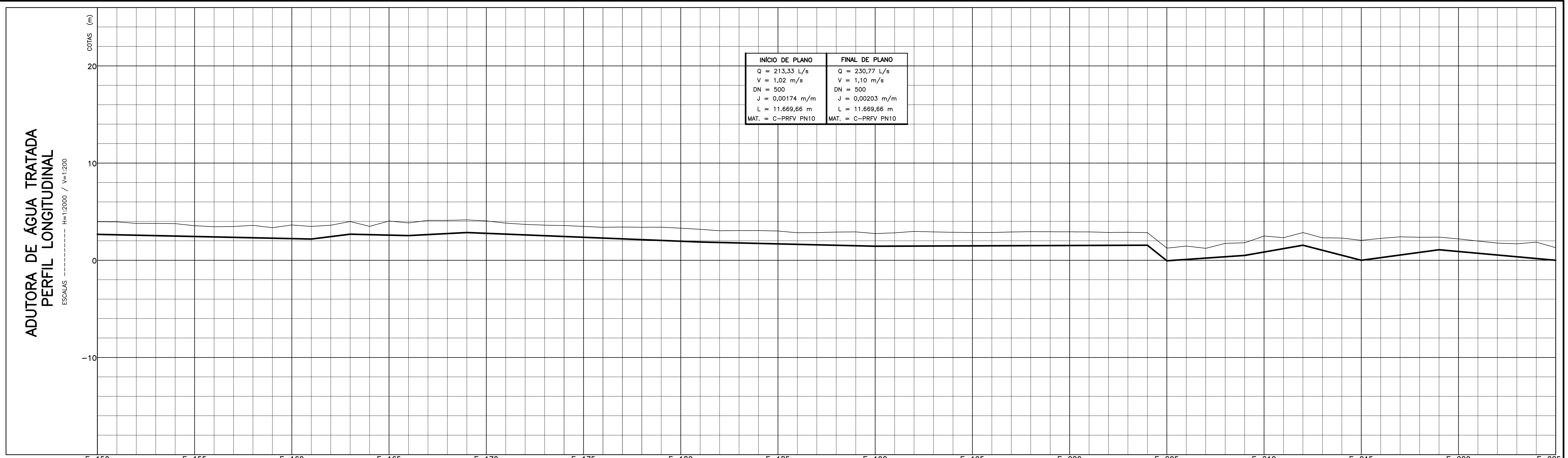


**ADUTORA DE ÁGUA TRATADA  
PERFIL LONGITUDINAL**

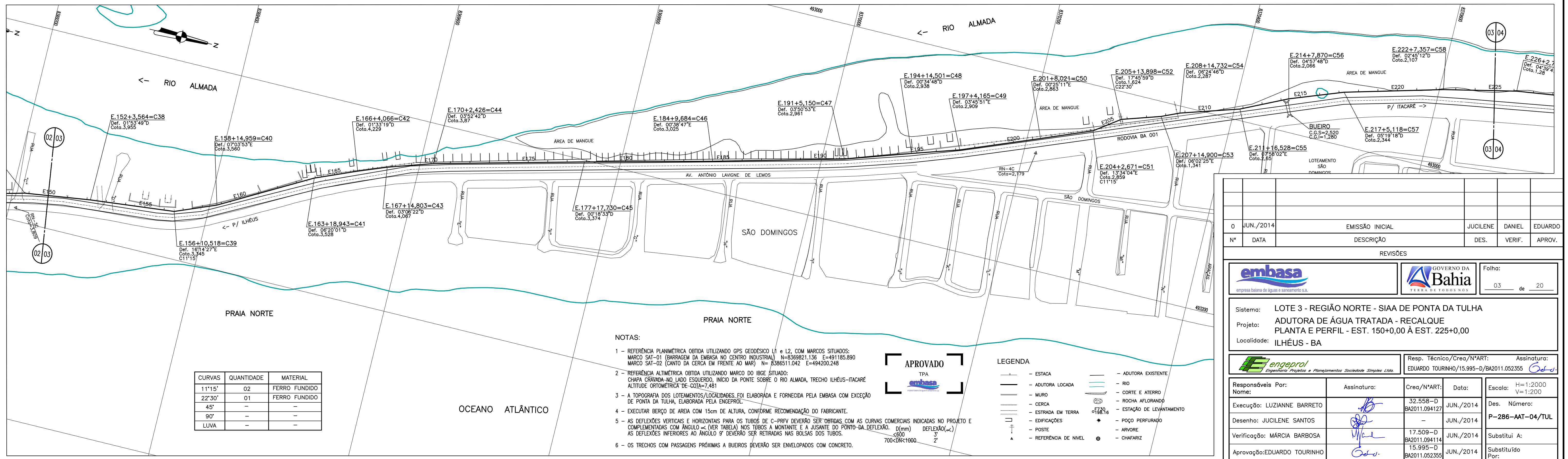
ESCALAS ----- H=1:2000 / V=1:200

COTAS (m)

INÍCIO DE PLANO	FINAL DE PLANO
Q = 213,33 L/s	Q = 230,77 L/s
V = 1,02 m/s	V = 1,10 m/s
DN = 500	DN = 500
J = 0,00174 m/m	J = 0,00203 m/m
L = 11.669,66 m	L = 11.669,66 m
MAT. = C-PRFV PN10	MAT. = C-PRFV PN10



ESTACAS	E-150	E-155	E-160	E-165	E-170	E-175	E-180	E-185	E-190	E-195	E-200	E-205	E-210	E-215	E-220	E-225
COTAS (m)																
TERRENO	2.512,66	2.512,66	2.512,66	2.512,66	2.512,66	2.512,66	2.512,66	2.512,66	2.512,66	2.512,66	2.512,66	2.512,66	2.512,66	2.512,66	2.512,66	2.512,66
C.G.I.E	2.512,66	2.512,66	2.512,66	2.512,66	2.512,66	2.512,66	2.512,66	2.512,66	2.512,66	2.512,66	2.512,66	2.512,66	2.512,66	2.512,66	2.512,66	2.512,66
LEITO	2.512,66	2.512,66	2.512,66	2.512,66	2.512,66	2.512,66	2.512,66	2.512,66	2.512,66	2.512,66	2.512,66	2.512,66	2.512,66	2.512,66	2.512,66	2.512,66
EXTENSÃO (m)	220	40	60	60	240	180	280	20	80	60	60	80	120			
DECLIVIDADE (m/m)	-0,0219	0,0125	-0,024	0,0023	-0,0405	-0,0241	0,0035	-0,002	0,0085	0,1752	-0,2583	0,1350	-0,0099			
DIÂMETRO (mm)	500															
MATERIAL / CLASSE	C-PRFV / PN10 SN 5000															



**NOTAS:**

- REFERÊNCIA PLANIMÉTRICA OBTIDA UTILIZANDO GPS GEODÉSCICO L1 e L2, COM MARCOS SITUADOS: MARCO SAT-01 (BARRAGEM DA EMBASA NO CENTRO INDUSTRIAL), N=49185,890 E=49185,890 MARCO SAT-02 (CANTO DA CERCIA EM FRENTE AO MAR), N=238611,042 E=49420,248
- REFERÊNCIA ALTIMÉTRICA OBTIDA UTILIZANDO MARCO DO IBGE SITUADO: CHAPA CRÁVADA-NO LADO ESQUERDO, INÍCIO DA PONTE SOBRE O RIO ALMADA, TRECHO ILHÉUS-ITACARÉ ALTITUDE ORTOMÉTRICA DE COTA=481
- A TOPOGRAFIA DOS LOTEAMENTOS/LOCALIDADES FOI ELABORADA E FORNECIDA PELA EMBASA COM EXCEÇÃO DE PONTA DA TULHA, ELABORADA PELA ENGEPROL.
- EXECUTAR BERÇO DE ÁREA COM 15cm DE ALTURA, CONFORME RECOMENDAÇÃO DO FABRICANTE.
- AS DEFLEXÕES VERTICAIS E HORIZONTAIS PARA OS TUBOS DE C-PRFV DEVERÃO SER OBTIDAS COM AS CURVAS COMERCIAIS INDICADAS NO PROJETO E COMPLEMENTADAS COM ÂNGULO <math>\alpha</math> (VER TABELA) NOS TUBOS A MONTANTE E A JUSANTE DO PONTO-DA-DEFLEXÃO. <math>D</math>(mm) DEFLEXÃO(<math>\alpha</math>) <math>D</math> <math>\leq 500</math> 5° <math>D</math> <math>500</math> <math>700</math> <math>700</math> <math>1000</math> 5° <math>D</math> <math>1000</math> 5°
- OS TRECHOS COM PASSAGENS PRÓXIMAS A BUEIROS DEVERÃO SER ENVELOPADOS COM CONCRETO.

**APROVADO**

**LEGENDA**

- ESTACA
- ADUTORA LOCALIZADA
- MURO
- CERCA
- ESTRADA EM TERRA
- EDIFICAÇÕES
- POSTE
- REFERENCIA DE NÍVEL
- ADUTORA EXISTENTE
- RIO
- CORTE E ATERRIO
- ROCHA AFLORANDO
- ESTAÇÃO DE LEVANTAMENTO
- POÇO PERFURADO
- ÁRVORE
- CHAFARIZ

CURVAS	QUANTIDADE	MATERIAL
11°15'	02	FERRO FUNDIDO
22°30'	01	FERRO FUNDIDO
45°	-	-
90°	-	-
LUVA	-	-

0 JUN./2014	EMISSÃO INICIAL	JUCILENE DANIEL	EDUARDO
Nº DATA	DESCRIÇÃO	DES. VERIF.	APROV.
REVISÕES			
Sistema: LOTE 3 - REGIÃO NORTE - SIAA DE PONTA DA TULHA Projeto: ADUTORA DE ÁGUA TRATADA - RECALQUE PLANTA E PERFIL - EST. 150+0,00 À EST. 225+0,00 Localidade: ILHÉUS - BA			
		Resp. Técnico/Crea/NºART: EDUARDO TOURINHO/15.995-D/BA2011.052355 Assinatura:	
Responsáveis Por:	Assinatura:	Crea/NºART:	Data:
Execução: LUZIANNE BARRETO		32.558-D BA2011.094127	JUN./2014
Desenho: JUCILENE SANTOS		-	JUN./2014
Verificação: MÁRCIA BARBOSA		17.509-D BA2011.094114	JUN./2014
Aprovação: EDUARDO TOURINHO		15.995-D BA2011.052355	JUN./2014
Escala: H=1:2000 V=1:200		Des. Número: P-286-AAT-04/TUL	
Substituído Por:		Substituído Por:	