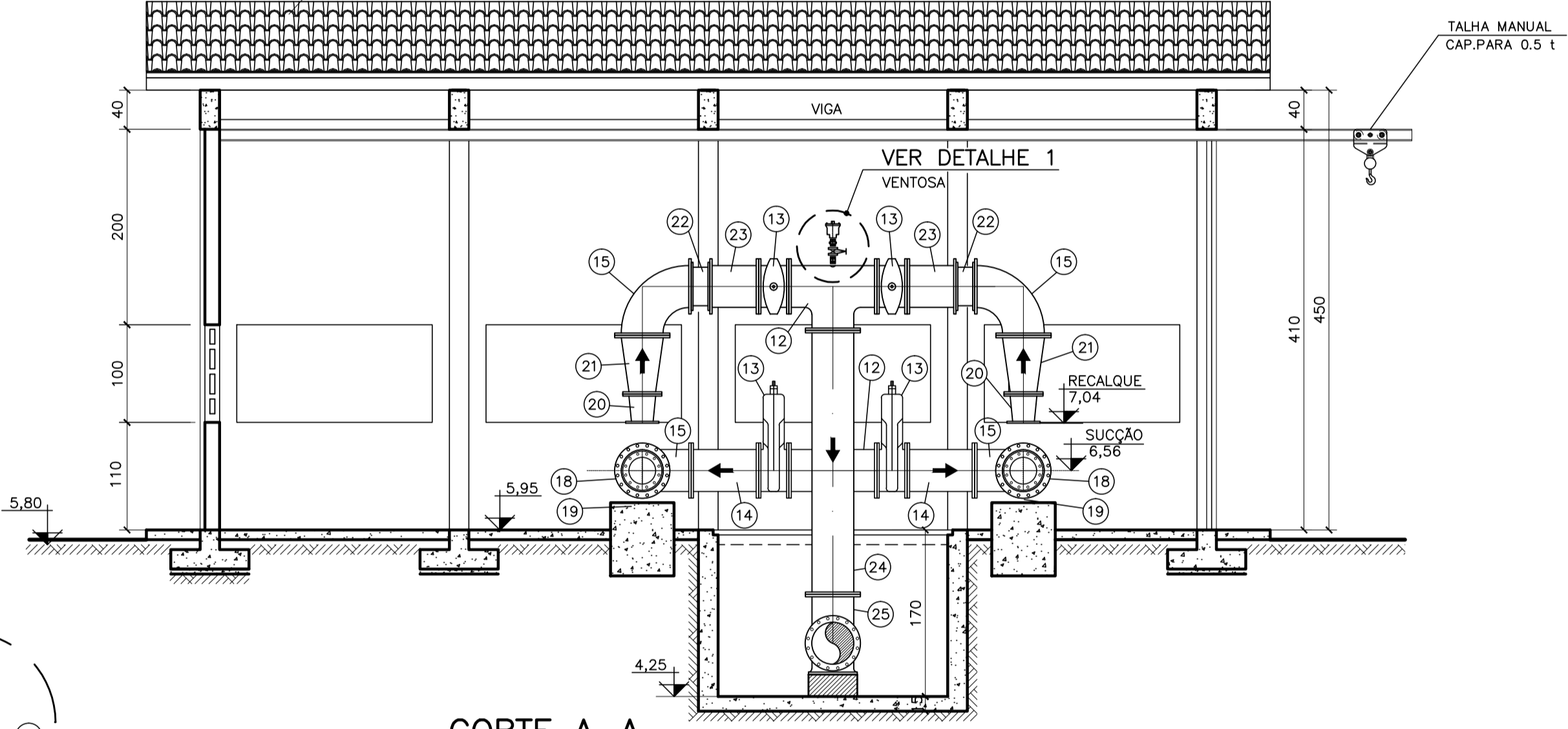
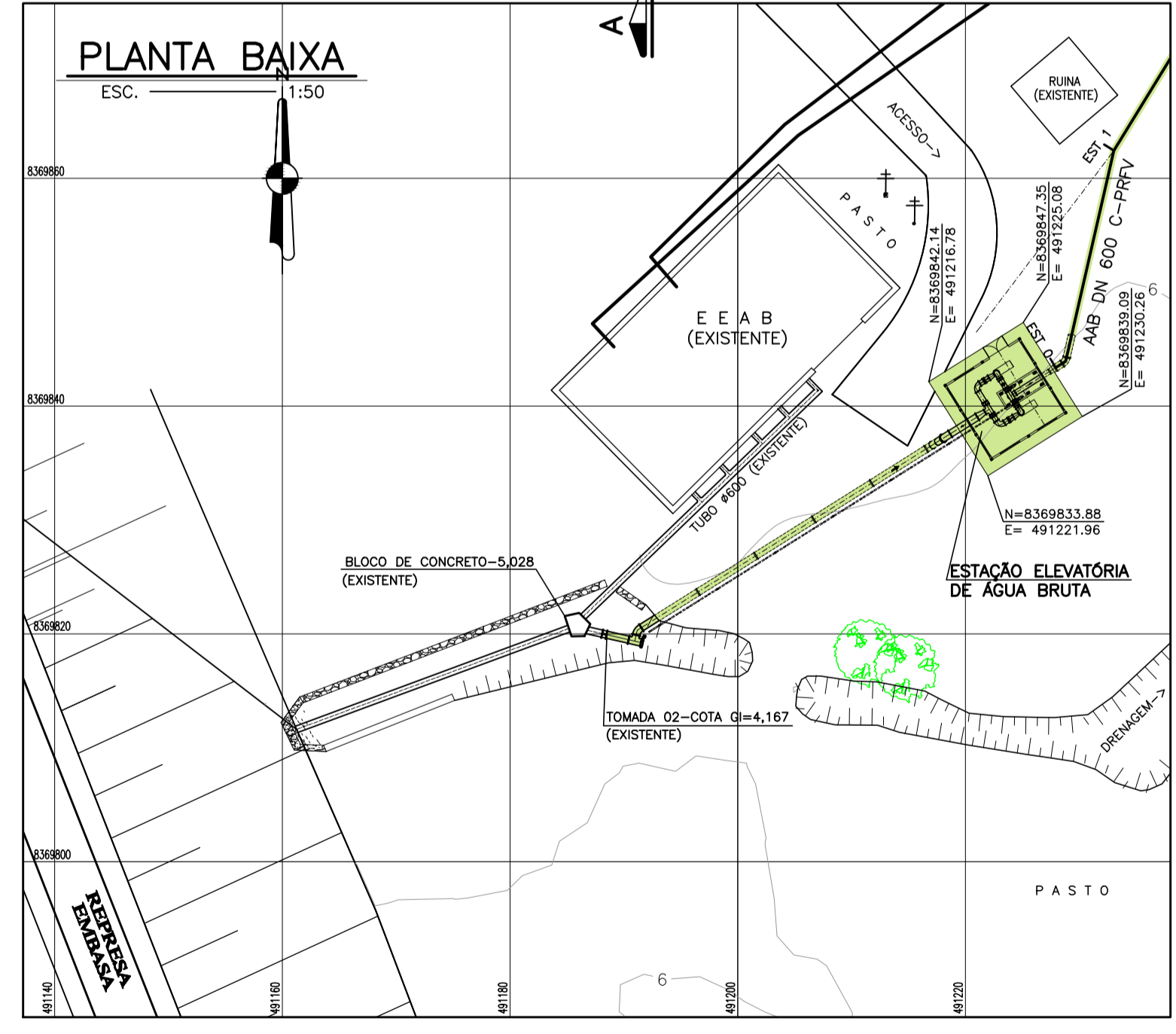


NOTAS:
 1 - DIMENSÕES EM CENTÍMETRO, COTAS EM METRO E DIÂMETRO EM MILÍMETRO, EXCETO ONDE INDICADO.
 2 - TODAS AS PEÇAS E CONEXÕES POSSUEM CLASSE DE PRESSÃO 10 Kg/cm².

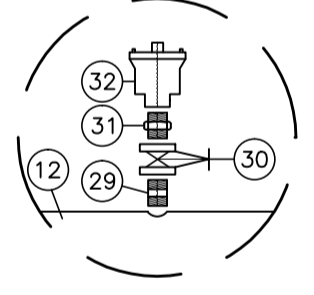
PARAFUSOS d=20mm L=90mm	AÇO GALV.	250	24
ARRUELAS PARA JUNTAS COM FLANGES	BORRACHA	250	2
PARAFUSOS d=24mm L=100mm	AÇO GALV.	400	368
ARRUELAS PARA JUNTAS COM FLANGES	BORRACHA	400	23
PARAFUSOS d=27mm L=120mm	AÇO GALV.	600	160
ARRUELAS PARA JUNTAS COM FLANGES	BORRACHA	600	08
TIRANTES PARA VÁLVULA DE RETENÇÃO	AÇO GALV.	400	32
32 VENTOSA SIMPLES COM ROSCA PN-10	FERRO DÓCTIL	2"	01
31 NIPLÉ DUPLO	AÇO GALV.	2"	01
30 REGISTRO DE GAVETA	BRONZE	2"	01
29 FERRULE	BRONZE	2"	01
28 TUBO PVC L=6,00m (EXTENÇÃO TOTAL=37,00m)	PVC	100	07
27 REDUÇÃO COM BOLSAS	FERRO DÓCTIL	600x400	01
26 TUBO COM FLANGE E PONTA PN-10 L=3,60m	FERRO DÓCTIL	400	01
25 CURVA 90° COM FLANGES E PÉ PN-10	FERRO DÓCTIL	400	01
24 TUBO COM FLANGES PN-10 L=2,70m	FERRO DÓCTIL	400	01
23 TOCO COM FLANGES PN-10 L=0,50m	FERRO DÓCTIL	400	02
22 VÁLVULA DE RETENÇÃO PN-16	FERRO DÓCTIL	400	02
21 REDUÇÃO COM FLANGES CONCÊNTRICA PN-10	FERRO DÓCTIL	400x250	02
20 REDUÇÃO COM FLANGES CONCÊNTRICA PN-10	FERRO DÓCTIL	250x200	02
CONJUNTO MOTOR BOMBA	-	-	02
1° ETAPA: Q=812,92 m ³ /h; AMT=40,17 m.c.a.; P=200 cv			
2° ETAPA: Q=852,63 m ³ /h; AMT=40,33 m.c.a.; P=200 cv			
18 REDUÇÃO COM FLANGES EXCÊNTRICA PN-10	FERRO DÓCTIL	400x250	02
17 JUNTA GIBALUT	FERRO DÓCTIL	400	02
16 EXTREMIDADE FLANGE E PONTA PARA JUNTAS L=0,48m	FERRO DÓCTIL	400	02
15 CURVA 90° COM FLANGES PN-10	FERRO DÓCTIL	400	04
14 TUBO COM FLANGES PN-10 L=0,69m	FERRO DÓCTIL	400	02
13 REGISTRO CUNHA DE BORRACHA COM FLANGES E CABEÇOTE PN-10	FERRO DÓCTIL	400	04
12 TÊ COM FLANGES PN-10	FERRO DÓCTIL	400	02
11 REDUÇÃO COM FLANGES CONCÊNTRICA PN-10	FERRO DÓCTIL	600x400	01
10 TUBO COM FLANGES PN-10 L=2,80m	FERRO DÓCTIL	600	01
09 TUBO COM FLANGE E PONTA PN-10 L=2,00m	FERRO DÓCTIL	600	01
08 CURVA 45° COM BOLSAS	FERRO DÓCTIL	600	01
07 TUBO CILÍNDRICO PN-10 L=5,20m	FERRO DÓCTIL	600	01
06 TUBO COM PONTA E BOLSA K7 L=6,00m	FERRO DÓCTIL	600	03
05 TUBO COM FLANGE E BOLSA PN-10 L=5,80m	FERRO DÓCTIL	600	01
04 CURVA 45° COM FLANGES PN-10	FERRO DÓCTIL	600	02
03 VÁLVULA BORBOLETA COM FLANGES E CABEÇOTE	FERRO DÓCTIL	600	01
02 TÊ COM FLANGES PN-10	FERRO DÓCTIL	600	01
01 TUBO COM FLANGES PN-10 L=2,00m	FERRO DÓCTIL	600	01



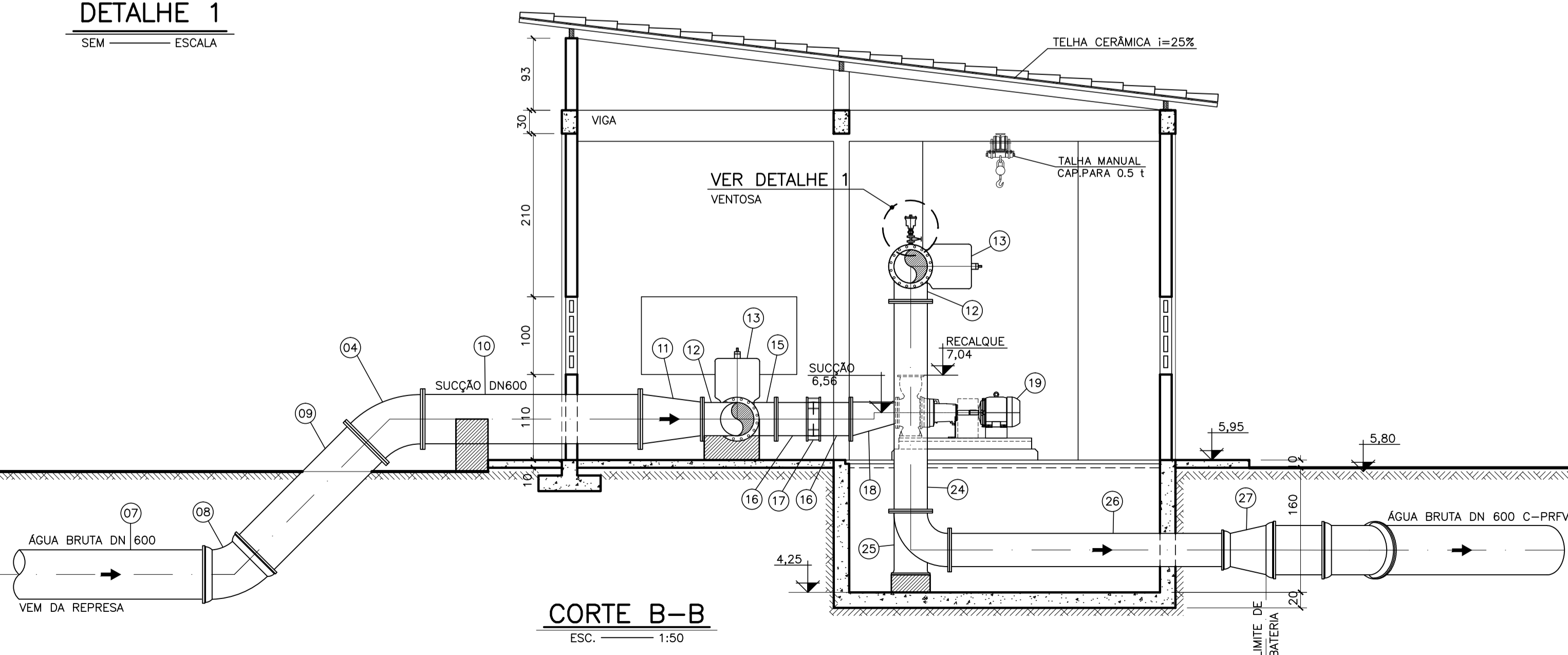
CORTE A-A
 ESC. 1:50



PLANTA DE LOCAÇÃO
 ESC. 1:500



DETALHE 1
 SEM ESCALA



CORTE B-B
 ESC. 1:50

LEGENDA:
 - UNIDADES PROJETADAS



RELAÇÃO DE PEÇAS				
				EDUARDO
0	JUN./2014	EMISSÃO INICIAL	JANDIR EDUARDO	EDUARDO
Nº	DATA	DESCRIÇÃO	DES.	VERIF. APROV.

Folha: 01 de 01

Sistema: LOTE 3 - REGIÃO NORTE - SIAA DE PONTA DA TULHA
 Projeto: ESTAÇÃO ELEVATÓRIA DE ÁGUA BRUTA-EAB - PLANTA BAIXA, CORTES A-A, B-B, LOCAÇÃO E DETALHE
 Localidade: ILHÉUS - BA

Responsáveis Por:		Resp. Técnico/Crea/NºART:		Assinatura:	
Nome:	Assinatura:	Crea/NºART:	Data:	Escala:	INDICADAS
Execução: MÁRCIA BARBOSA	<i>M. Barbosa</i>	17.509-D BA2011.094114	JUN./2014	Des. Número:	
Desenho: JANDIR JUNIOR	<i>J. Junior</i>	-	JUN./2014	P-286-EAB-01/TUL	
Verificação: EDUARDO TOURINHO	<i>E. Tourinho</i>	15.995-D BA2011.052355	JUN./2014	Substitui A:	
Aprovação: EDUARDO TOURINHO	<i>E. Tourinho</i>	15.995-D BA2011.052355	JUN./2014	Substituído Por:	