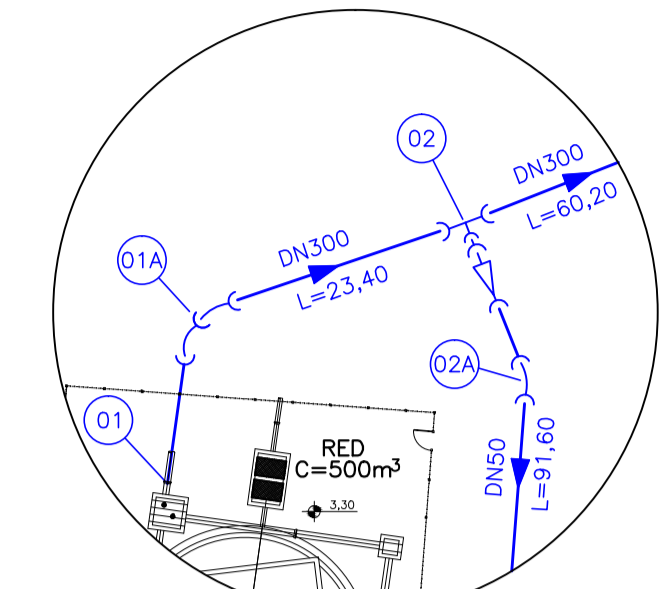
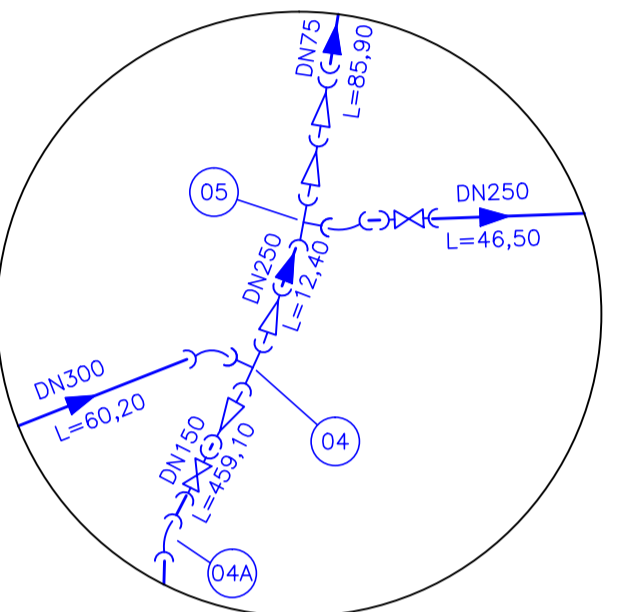


DETALHE - 3

DETALHE - 1



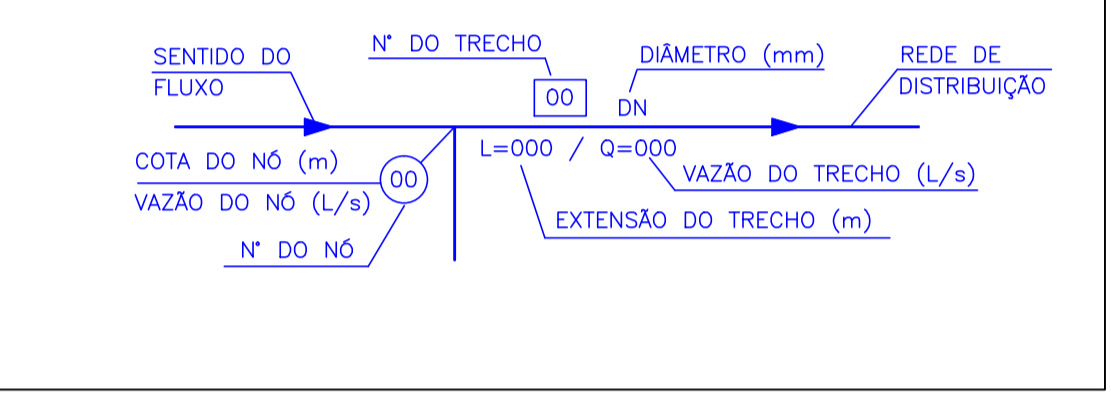
DETALHE - 2



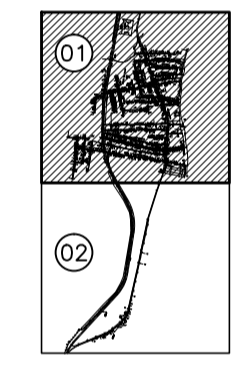
RELAÇÃO DE PEÇAS - PLANTA 1

NÓS	PEÇAS	DN	MATERIAL	QUANT.
01A	CURVA 45° COM BOLSAS	300	FERRO DÓCTIL	01
	CURVA 22°30' COM BOLSAS	300	FERRO DÓCTIL	01
02	TÉ 90° DE REDUÇÃO COM BOLSAS	300x80	FERRO DÓCTIL	01
	ADAPTADOR À BOLSA DE F.F	80x75	PVC/PBA	01
	REDUÇÃO COM PONTA E BOLSA	75x50	PVC/PBA	01
02A	CURVA 22°30' COM PONTA E BOLSA	50	PVC/PBA	01
03,07,08,10,13,14,15,17,19,26,29,33,35,37,39,41,44,46,48,50,53,56,57,58,60,62,66,68,70,74,78,80,86,90,96,108,109	CAP	50	PVC/PBA	37
04	CURVA 45° COM BOLSAS	300	FERRO DÓCTIL	01
	TÉ COM BOLSAS	300	FERRO DÓCTIL	01
	REDUÇÃO COM PONTA E BOLSA	300x250	FERRO DÓCTIL	01
	REDUÇÃO COM PONTA E BOLSA	300x150	FERRO DÓCTIL	01
	REGISTRO COM BOLSAS	150	FERRO DÓCTIL	01
04A	CURVA 22°30' COM BOLSAS	250	FERRO DÓCTIL	01
04B	CURVA 90° COM BOLSAS	150	FERRO DÓCTIL	01
	TÉ COM BOLSAS	250	FERRO DÓCTIL	01
05	CURVA 22°30' COM BOLSAS	250	FERRO DÓCTIL	01
	REDUÇÃO COM PONTA E BOLSA	250x150	FERRO DÓCTIL	01
	REDUÇÃO COM PONTA E BOLSA	150x80	FERRO DÓCTIL	01
	ADAPTADOR À BOLSA DE F.F	80x75	FERRO DÓCTIL	01
	REGISTRO COM BOLSAS	250	FERRO DÓCTIL	01
06,16,20,21	TÉ 90° COM BOLSAS	75	PVC/PBA	04
	REDUÇÃO COM PONTA E BOLSA	75x50	PVC/PBA	06
06A	TÉ 90° COM BOLSAS	50	PVC/PBA	01
	REGISTRO COM BOLSAS PARA PVC (EURO24)	50	FERRO DÓCTIL	01
	CRUZETA COM BOLSAS	150x80	FERRO DÓCTIL	01
	REDUÇÃO COM PONTA E BOLSA	150x100	FERRO DÓCTIL	01
09	ADAPTADOR À BOLSA DE F.F	100	PVC/PBA	01
	ADAPTADOR À BOLSA DE F.F	80x75	PVC/PBA	02
	REDUÇÃO COM PONTA E BOLSA	75x50	PVC/PBA	01
	CRUZETA COM BOLSAS	100x75	PVC/PBA	01
11	REDUÇÃO COM PONTA E BOLSA	100x75	PVC/PBA	01
	REDUÇÃO COM PONTA E BOLSA	75x50	PVC/PBA	01
12	CRUZETA COM BOLSAS	75x50	PVC/PBA	01
	REDUÇÃO COM PONTA E BOLSA	75x50	PVC/PBA	01
12A,55A,63A,63B	CURVA 45° COM PONTA E BOLSA	50	PVC/PBA	04
18,64,94	TÉ 90° COM BOLSAS	50	PVC/PBA	03
20A,28A,59A,85A,89A,94A	CURVA 90° COM PONTA E BOLSA	50	FERRO DÓCTIL	06
22,31,52,107,110	REGISTRO COM BOLSAS PARA PVC (EURO24)	50	FERRO DÓCTIL	05
23	TÉ 90° DE REDUÇÃO COM BOLSAS	250x150	FERRO DÓCTIL	01
24	CAP	150	FERRO DÓCTIL	01
	TÉ COM BOLSAS	250x80	FERRO DÓCTIL	15
25,30,32,34	ADAPTADOR À BOLSA DE F.F	80x75	PVC/PBA	15
36,38,40,59	REDUÇÃO COM PONTA E BOLSA	75x50	PVC/PBA	15
61,63,65,67	TÉ 90° DE REDUÇÃO COM BOLSAS	250x80	FERRO DÓCTIL	01
69,73,77	ADAPTADOR À BOLSA DE F.F	80x75	PVC/PBA	01
	TÉ 90° DE REDUÇÃO COM BOLSAS	75x50	PVC/PBA	01
27	ADAPTADOR À BOLSA DE F.F	80x75	PVC/PBA	01
	TÉ 90° DE REDUÇÃO COM BOLSAS	75x50	PVC/PBA	01
28	REDUÇÃO COM PONTA E BOLSA	75x50	PVC/PBA	01
	TÉ 90° COM BOLSAS	250	FERRO DÓCTIL	01
42	REDUÇÃO COM PONTA E BOLSA	250x150	FERRO DÓCTIL	01
	REGISTRO COM BOLSAS	150	FERRO DÓCTIL	01
	REGISTRO COM BOLSAS	250	FERRO DÓCTIL	01
43,45	TÉ COM BOLSAS	150x80	FERRO DÓCTIL	02
	ADAPTADOR À BOLSA DE F.F	80x75	PVC/PBA	02
	REDUÇÃO COM PONTA E BOLSA	75x50	PVC/PBA	02
	TÉ DE REDUÇÃO COM BOLSAS	150x80	FERRO DÓCTIL	01
47	REDUÇÃO COM PONTA E BOLSA	150x100	FERRO DÓCTIL	01
	ADAPTADOR À BOLSA DE F.F	100	PVC/PBA	01
	ADAPTADOR À BOLSA DE F.F	80x75	PVC/PBA	01
	ADAPTADOR À BOLSA DE F.F	75x50	PVC/PBA	01
49	TÉ 90° DE REDUÇÃO COM BOLSAS	100x50	PVC/PBA	01
51	CRUZETA DE REDUÇÃO COM BOLSAS	100x50	PVC/PBA	01
	REDUÇÃO COM PONTA E BOLSA	100x75	PVC/PBA	01
55	CRUZETA DE REDUÇÃO COM BOLSAS	75x50	PVC/PBA	01
	REDUÇÃO COM PONTA E BOLSA	75x50	PVC/PBA	01
71,75	TÉ 90° DE REDUÇÃO COM BOLSAS	250x80	FERRO DÓCTIL	02
	ADAPTADOR À BOLSA DE F.F	80x75	PVC/PBA	02
72,76,82,84,88,92,95	CAP	75	FERRO DÓCTIL	07
	TÉ COM BOLSAS	250x80	FERRO DÓCTIL	01
	ADAPTADOR À BOLSA DE F.F	80x75	PVC/PBA	01
	REDUÇÃO COM PONTA E BOLSA	75x50	PVC/PBA	01
	REDUÇÃO COM PONTA E BOLSA	250x200	PVC/PBA	01
	REGISTRO COM BOLSAS	200	FERRO DÓCTIL	01
79	TÉ 90° DE REDUÇÃO COM BOLSAS	200x80	FERRO DÓCTIL	03
	ADAPTADOR À BOLSA DE F.F	80x75	PVC/PBA	03
81,83,87	TÉ COM BOLSAS	200x80	FERRO DÓCTIL	02
	ADAPTADOR À BOLSA DE F.F	80x75	PVC/PBA	02
85,89	TÉ COM BOLSAS	200x80	FERRO DÓCTIL	02
	ADAPTADOR À BOLSA DE F.F	80x75	PVC/PBA	02
	REDUÇÃO COM PONTA E BOLSA	75x50	PVC/PBA	02
91	TÉ COM BOLSAS	200x80	FERRO DÓCTIL	01
	ADAPTADOR À BOLSA DE F.F	80x75	PVC/PBA	01
	REDUÇÃO COM PONTA E BOLSA	200x150	FERRO DÓCTIL	01
93	CRUZETA DE REDUÇÃO COM BOLSAS	150x80	FERRO DÓCTIL	01
	ADAPTADOR À BOLSA DE F.F	80x75	PVC/PBA	02
	REDUÇÃO COM PONTA E BOLSA	75x50	PVC/PBA	01

LEGENDA:



ARTICULAÇÃO DAS FOLHAS



NOTAS:

- REFERÊNCIA PLANIMÉTRICA OBTIDA UTILIZANDO GPS GEODÉSICO L1 + L2, COM MARCOS SITUADOS: MARCO SAT-01 (BARRAZEM DA EMBSA NO CENTRO INDUSTRIAL) N=8386821,36 E=491185,990 MARCO SAT-02 (CANTO DA CERCA EM FRENTE AO MAR) N= 8388511,042 E=494200,248
- REFERÊNCIA ALTIMÉTRICA OBTIDA UTILIZANDO MARCO DO IBGE SITUADO: CHAPA CRAVADA NO LADO ESQUERDO, INÍCIO DA PONTE SOBRE O RIO ALMADA, TRECHO ILHÉUS-ITACARE ALTIITUDE ORTOMÉTRICA DE COTA=7,481



Q	DATA	EMISSÃO INICIAL	ARLINDO	IGOR	EDUARDO
0	JUN./2014	EMISSÃO INICIAL	ARLINDO	IGOR	EDUARDO
Nº	DATA	DESCRIÇÃO	DES.	VERIF.	APROV.
REVISÕES					

embsa
empresa pública de águas e saneamento s.a.

GOVERNO DA Bahia
TERRA DE TODOS OS DIAS

Folha: 01 de 02

Sistema: LOTE 3 - REGIÃO NORTE - SIAA DE PONTA DA TULHA
 Projeto: REDE DE DISTRIBUIÇÃO DE ÁGUA PLANTA DE ESQUEMA DE CÁLCULO E DE EXECUÇÃO
 Localidade: ILHÉUS - BA

engeprol
Engenharia, Projetos e Planejamento Saneamento S.A.

Resp. Técnico/Crea/NºART: Assinatura:
EDUARDO TOURINHO/15.995-D/BA2011.052355

Responsáveis Por:	Assinatura:	Crea/NºART:	Data:	Escala: 1:2000
Execução: LUZIANNE BARRETO	<i>[Assinatura]</i>	32.558-D BA2011.094127	JUN./2014	Des. Número:
Desenho: ARLINDO PRUDÊNCIO	<i>[Assinatura]</i>	-	JUN./2014	P-286-RDA-01/TUL
Verificação: MÁRCIA BARBOSA	<i>[Assinatura]</i>	17.509-D BA2011.094114	JUN./2014	Substitui A:
Aprovação: EDUARDO TOURINHO	<i>[Assinatura]</i>	15.995-D BA2011.052355	JUN./2014	Substituído Por: