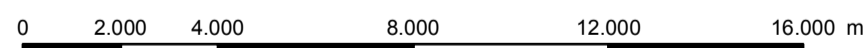
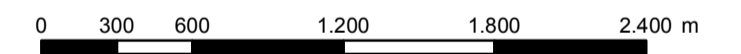
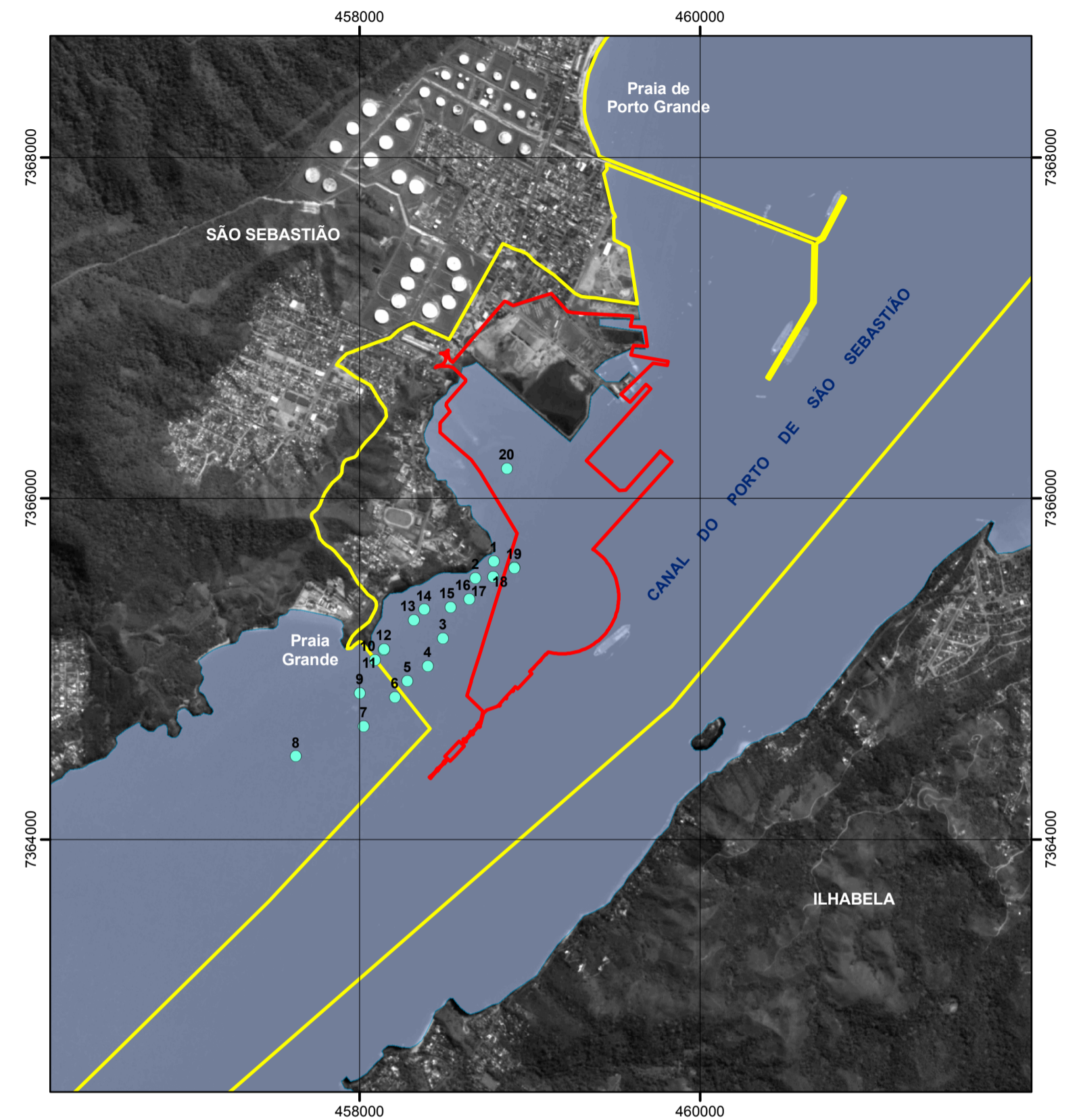


Legenda

- Pontos de pesca
- Parcéis de Pesca
- Área Diretamente Afetada - ADA
- Área de influência direta - meio biótico



Escala Gráfica
Escala Numérica 1:155.000
Projeção Universal Transversa de Mercator - UTM
Datum horizontal: South American Datum, 1969 (SAD-69)
DHN, Carta náutica nº 23100, Do Rio de Janeiro a Santos, 1:300.000.



Escala Gráfica
Escala Numérica 1:30.000
Projeção Universal Transversa de Mercator - UTM
Datum horizontal: South American Datum, 1969 (SAD-69)
Sistema QuickBird, panorâmica e composição colorida com cores verdadeiras, 2005;
DHN, Carta náutica nº 1645, Canal de São Sebastião, 1:50.000;
IGC, Folha Topográfica SF.23-Y-D-VI-3-NO-D, São Sebastião, 1:10.000;
IGC, Folha Topográfica SF.23-Y-D-VI-3-NO-B, Bairro Pontal da Cruz, 1:10.000;
IBGE, Folha topográfica SF.23-Y-D-VI-3, São Sebastião, 1:50.000



**ESTUDO DE IMPACTO AMBIENTAL - EIA
DO PLANO INTEGRADO PORTO-CIDADE (PIPC)**

LOCALIZAÇÃO DOS PONTOS DE PESCA

Figura	Escala	Tamanho	Data Versão
Figura 5.3.5.3.1-19	1:155.000 1:30.000	A3	Ago/2009