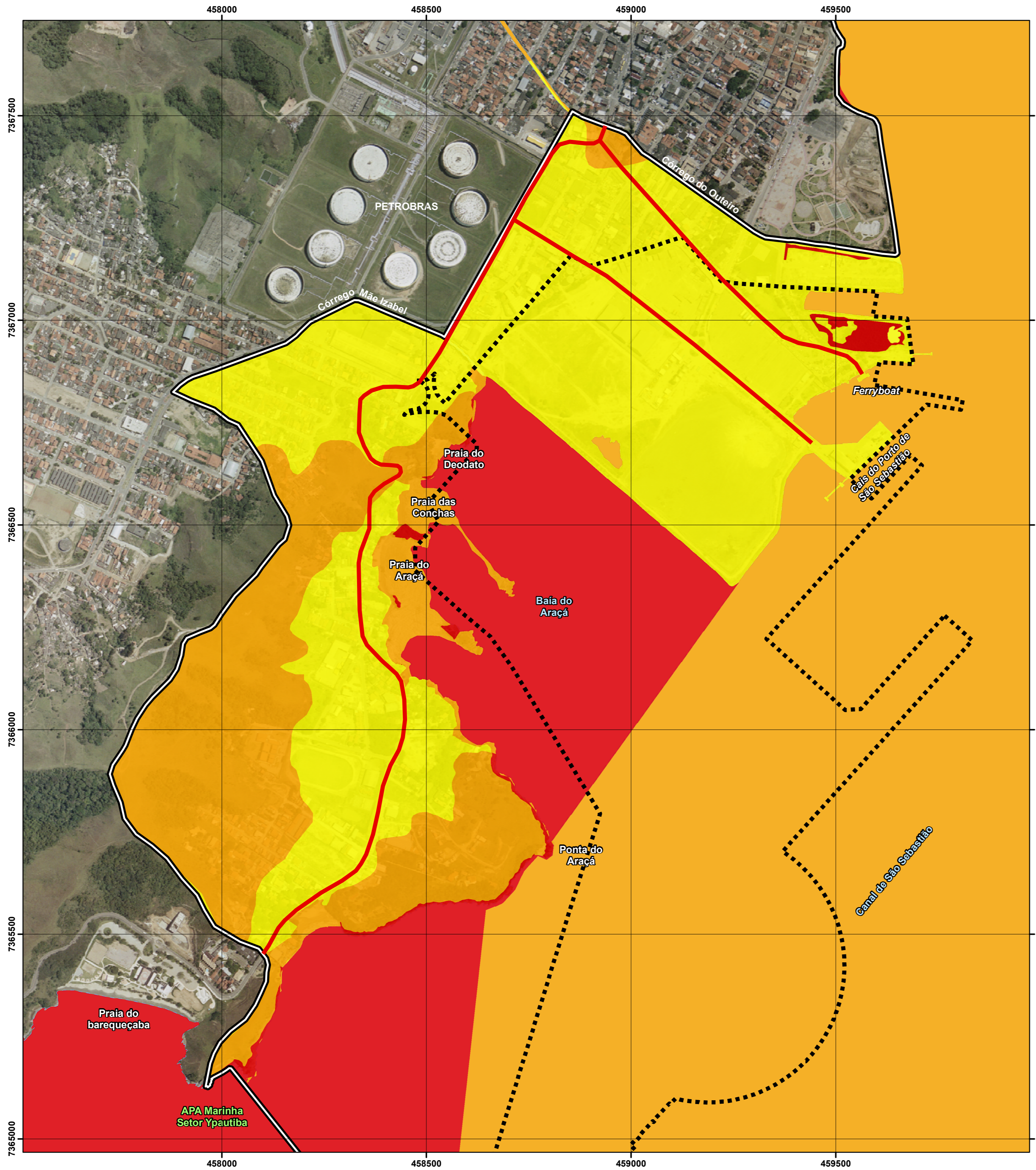


MEIOS FÍSICO E BIÓTICO

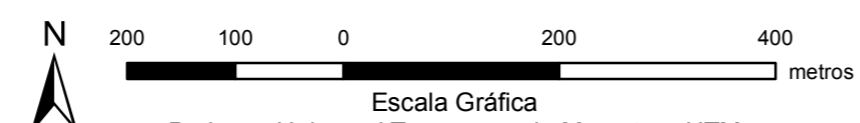


Legenda

- Limite da Área Diretamente Afetada - ADA
- Limite da Área de Influência Direta - AID (meios físico e biótico)

Sensibilidade ambiental

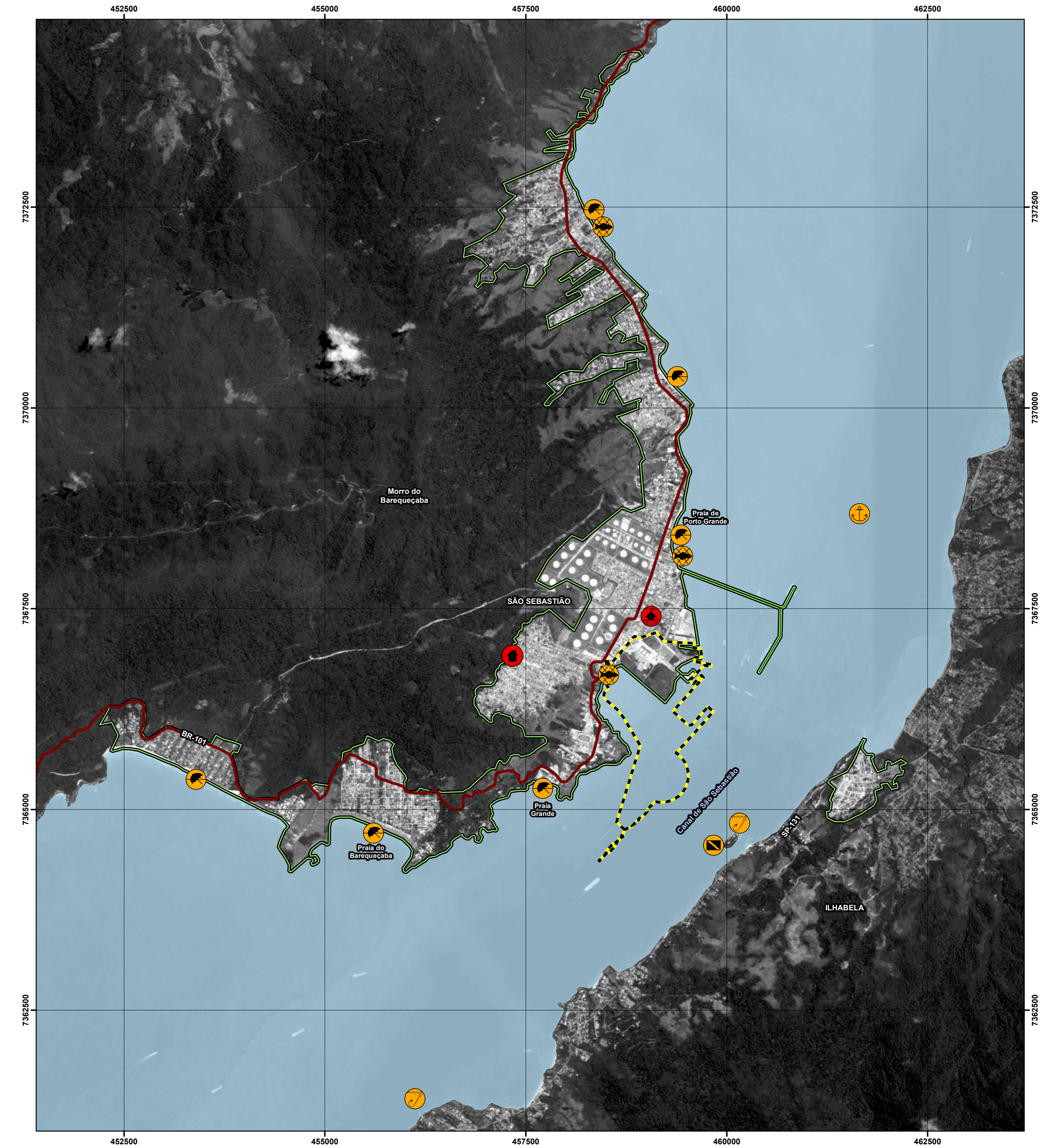
- Menor
- Intermediária
- Maior
- Sistema viário principal



Escala Gráfica
 Projeção Universal Transversa de Mercator - UTM
 Datum Horizontal: South American Datum, 1969 (SAD-69)
 BASE S/A; aerofotografia vertical digital, obra O-984, 12C 7446, 2007.
 BASE S/A; aerofotografia vertical digital, obra 1037, 2009.

O mapa de sensibilidade ambiental foi gerado em ambiente SIG, por meio da técnica denominada *Weighted Overlay Analysis*, considerando o cruzamento dos temas Biota Terrestre, Biota Aquática, Qualidade das águas, Fragilidade ambiental, Socioeconomia, Unidades de Conservação e outras áreas protegidas, todos abordados no Estudo de Impacto Ambiental - EIA.

MEIO SOCIOECONÔMICO



Legenda

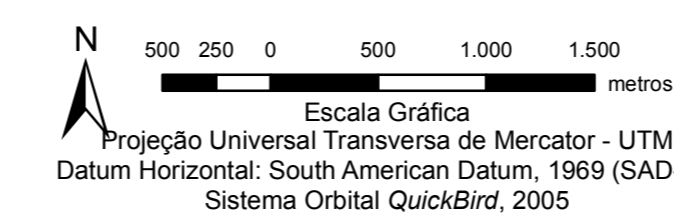
- Rodovia BR-101
- Limite da Área Diretamente Afetada - ADA
- Limite da Área de Influência Direta - AID (meio socioeconômico)

Sensibilidade ambiental

- Menor
- Intermediária
- Maior

Pontos de interesse

- Centro histórico
- Comunidade de pescadores artesanais
- Ocupações em encosta
- Ponto de mergulho
- Ponto de pesca
- Praia
- Vela



Escala Gráfica
 Projeção Universal Transversa de Mercator - UTM
 Datum Horizontal: South American Datum, 1969 (SAD-69)
 Sistema Orbital QuickBird, 2005

**ESTUDO DE IMPACTO AMBIENTAL - EIA
 DO PLANO INTEGRADO PORTO-CIDADE (PIPC)**

CARTA DE SENSIBILIDADE AMBIENTAL

Figura	Escala	Tamanho	Data
Anexo 7.1	Gráfica	A2	Out/2009