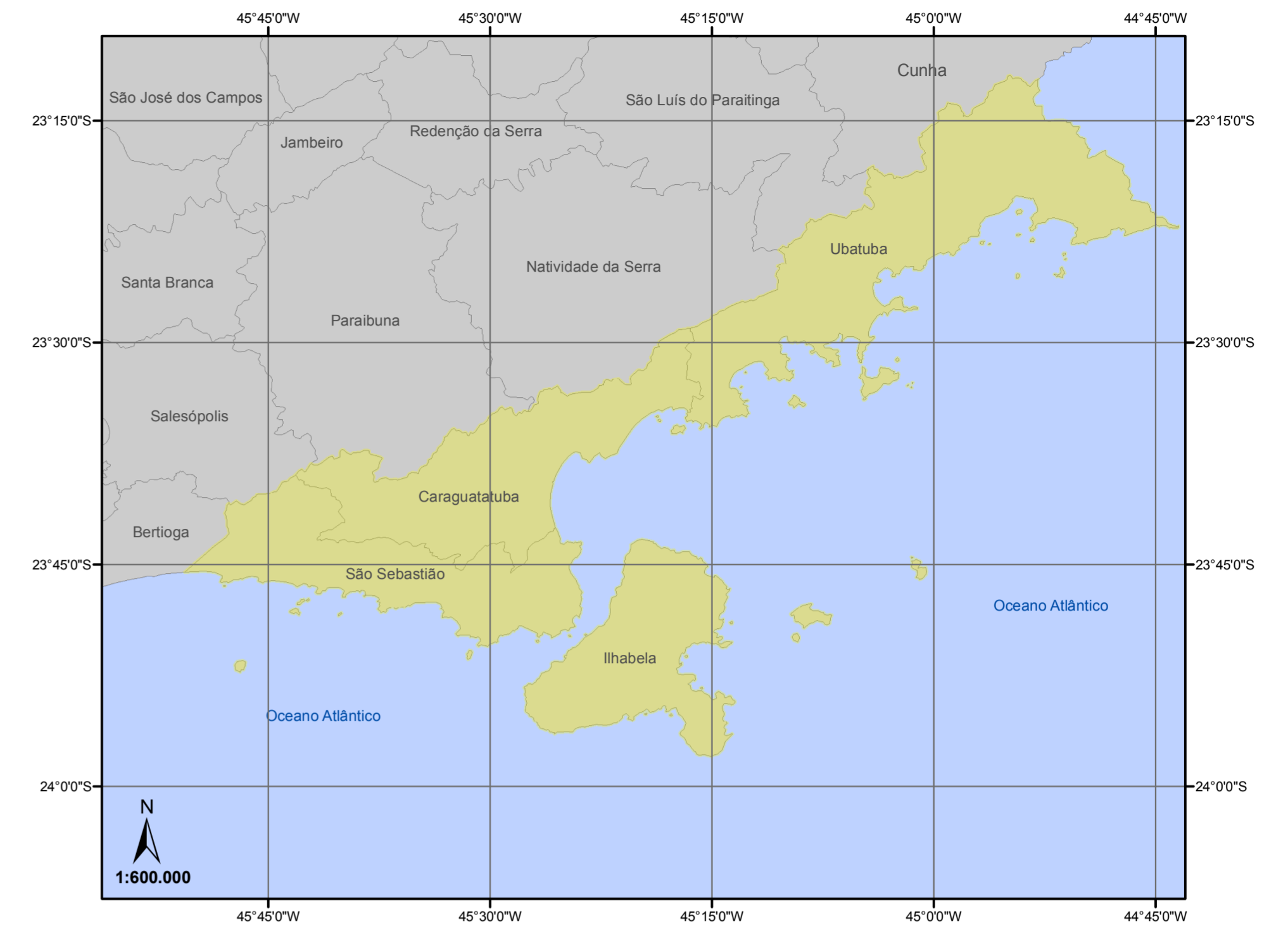
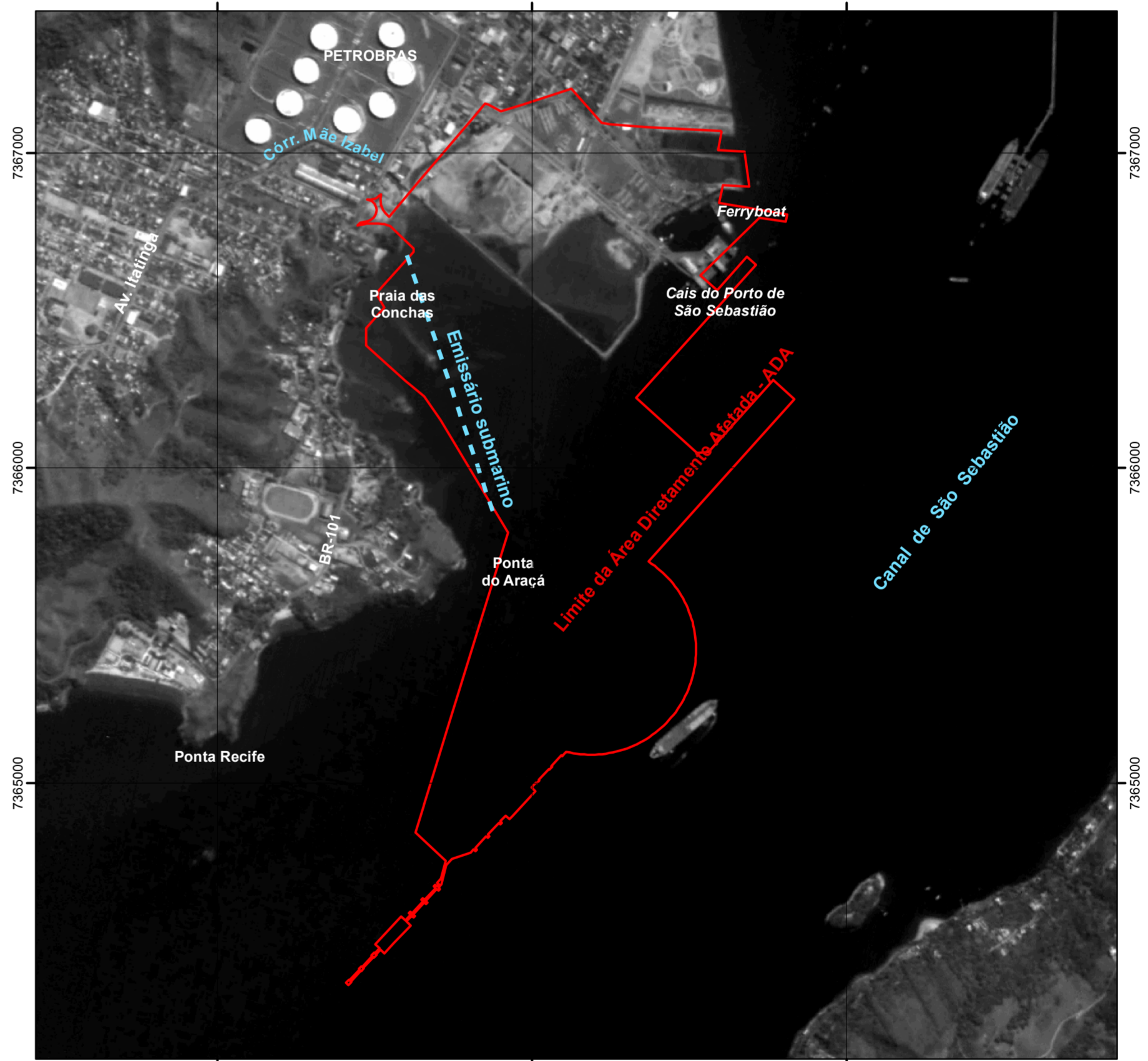


**ÁREA DE INFLUÊNCIA INDIRETA - AII**



**DETALHE DA ÁREA DIRETAMENTE AFETADA**



0 100 200 400 600 800 metros

Escala Gráfica  
Escala Numérica 1:15.000  
Projeção Universal Transversa de Mercator - UTM  
Datum horizontal: South American Datum, 1969 (SAD-69)  
Imagem Banda 1 - CBERS 2B, sensor CCD, 2008.

**Legenda**

Área Diretamente Afetada - ADA

Área de Influência Direta - AID

500 250 0 500 1.000 1.500 metros

Escala Gráfica  
Escala Numérica 1:35.000  
Projeção Universal Transversa de Mercator - UTM  
Datum horizontal: South American Datum, 1969 (SAD-69)  
Sistema QuickBird, pancromática e composição colorida com cores verdadeiras, 2005;  
DHN, Carta náutica nº 1645, Canal de São Sebastião, 1:50.000;  
IGC; Folha Topográfica SF.23-Y-D-VI-3-NO-D, São Sebastião, 1:10.000;  
IGC; Folha Topográfica SF.23-Y-D-VI-3-NO-B, Bairro Pontal da Cruz, 1:10.000;  
IBGE; Folha topográfica SF.23-Y-D-VI-3, São Sebastião, 1:50.000

GOVERNO DO ESTADO DE SÃO PAULO  
SECRETARIA DE ESTADO DO MEIO AMBIENTE  
GOVERNO DO MUNICÍPIO DE SÃO SEBASTIÃO

**ESTUDO DE IMPACTO AMBIENTAL - EIA  
DO PLANO INTEGRADO PORTO-CIDADE (PIP)**

**LOCALIZAÇÃO DAS ÁREAS DE INFLUÊNCIA DO MEIO  
SOCIOECONÔMICO**

Figura	Escala	Tamanho	Data Versão
Anexo 4.1-3	1:15.000 1:35.000	A1	Ago/2009

CPEA